

## Primeiros resultados do Censo Demográfico 2010 para o Município de São Paulo

Com a divulgação dos primeiros resultados do Censo 2010 na “homepage” do IBGE (<http://www.ibge.gov.br>), a Coordenação de Epidemiologia e Informação (CEInfo), por meio da Gerência de Geoprocessamento e Informações Socioambientais (GISA) reuniu as informações publicadas gerando a presente síntese com os dados referentes ao Município de São Paulo.

Foram levantados também os dados disponíveis dos censos demográficos anteriores para permitir a visão da tendência histórica verificada para cada uma das informações. Estes dados foram obtidos no Histórico Demográfico produzido e publicado pela Secretaria Municipal de Desenvolvimento Urbano (SMDU), <http://smdu.prefeitura.sp.gov.br/historico-demografico/tabelas.php>.

As Tabelas e Gráficos que se seguem mostram que o Município de São Paulo contava em julho de 2010 com uma população de 11.253.503 habitantes, apresentando um grau de urbanização de 99,1%. Desta população, 5.328.632 eram homens e 5.924.871 mulheres, sendo a razão de sexo 89,9 homens para cada 100 mulheres.

Observa-se tendência de queda na taxa de crescimento ao longo dos anos, confirmada pela taxa encontrada para o período 2000 a 2010, que apresenta o valor de 0,76. O mesmo acontece com o número de pessoas por domicílio que em 2010 correspondia a 3,15.

Com a divulgação dos resultados do Censo 2010 para os Distritos Administrativos e setores censitários, bem como da malha geográfica digital destes setores, será possível estimar para as Áreas de Abrangência das Unidades Básicas de Saúde, não apenas a população, mas também outras informações sociodemográficas, domiciliares e de infraestrutura.



**Tabela 1 - População Urbana e Rural - Grau de Urbanização  
Município de São Paulo, 1940 a 2010**

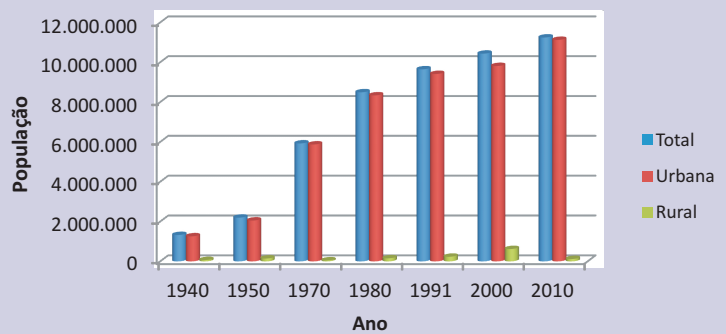
Anos	Total	População Urbana	Rural	Grau de Urbanização
1940	1.326.261	1.258.482	67.779	94,9
1950	2.198.096	2.052.142	145.954	93,4
1960 (*)	-	-	-	-
1970	5.924.615	5.872.856	51.759	99,1
1980	8.493.226	8.337.241	155.985	98,2
1991	9.646.185	9.412.894	233.291	97,6
2000	10.434.252	9.813.187	621.065	94,0
2010	11.244.369	11.125.243	119.126	98,9

Fonte: IBGE, Censos Demográficos

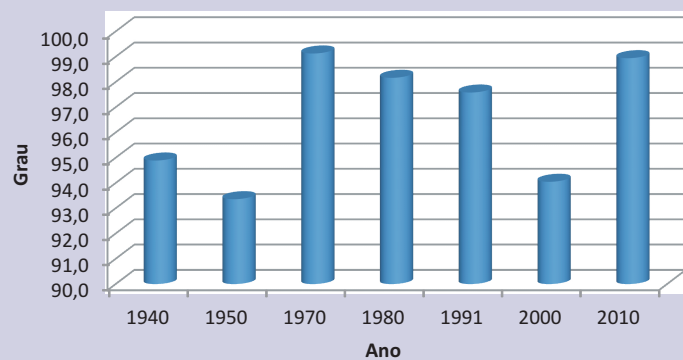
(\*) Os dados do Censo de 1960 não permitem a identificação da população urbana e rural



**Gráfico 1A - População Urbana e Rural, MSP, 1940 a 2010**

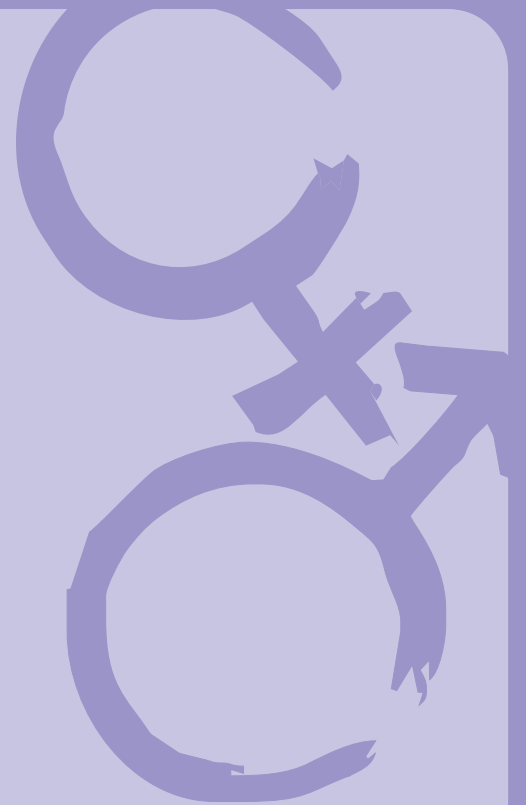


**Gráfico 1B - Grau de Urbanização, MSP, 1940 a 2010**



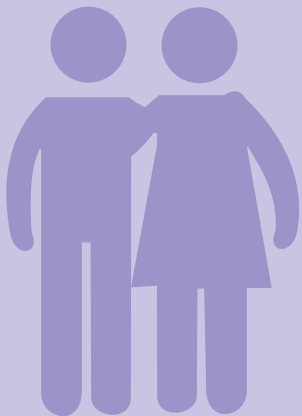
**Tabela 2 -População por Sexo - Município de São Paulo 1872 a 2010**

Anos	Total	População Homens	Mulheres	Razão de Sexo (1)
1872	31.385	15.728	15.657	100,5
1890	64.934	34.236	30.698	111,5
1900	239.820	124.605	115.215	108,1
1920	579.033	294.007	285.026	103,2
1940	1.326.261	655.673	670.588	97,8
1950	2.198.096	1.085.965	1.112.131	97,6
1960	3.781.446	1.860.938	1.920.508	96,9
1970	5.924.615	2.909.645	3.014.970	96,5
1980	8.493.226	4.150.555	4.342.671	95,6
1991	9.646.185	4.653.208	4.992.977	93,2
2000	10.434.252	4.972.678	5.461.574	91,0
2010	11.253.503	5.328.632	5.924.871	89,9

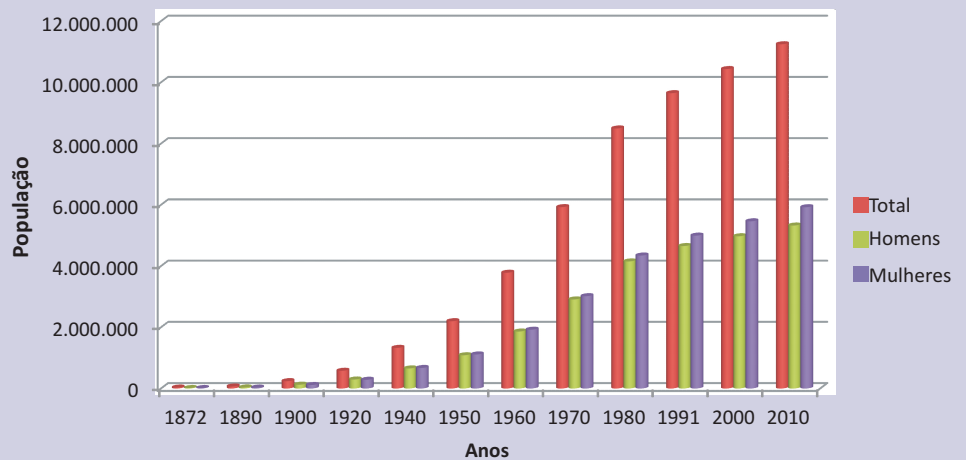


Fonte: IBGE, Censos Demográficos

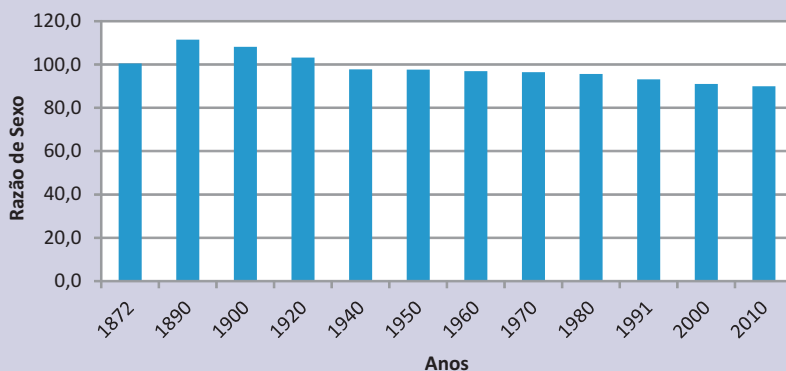
(1) Razão de Sexo: total de homens para cada 100 mulheres (homens/mulheresx100)



**Tabela 2A - População por Sexo, MSP, 1872 a 2010**



**Gráfico 2B - Razão de Sexo, MSP, 1872 a 2010**



**Tabela 3 - Taxas de Crescimento  
Município de São Paulo  
1950, 1960, 1970, 1980, 1991, 2000 e 2010**

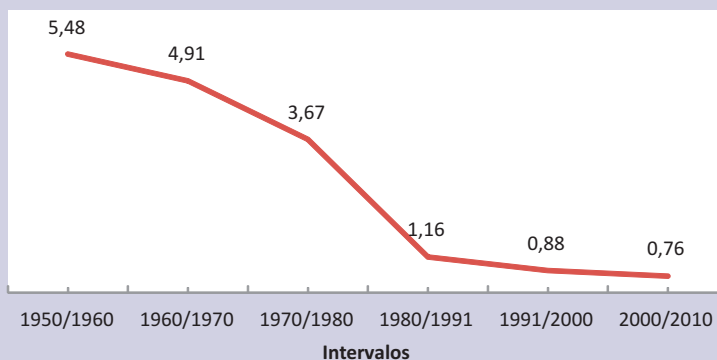


Intervalos	Taxas de Crescimento
1950/1960	5,48
1960/1970	4,91
1970/1980	3,67
1980/1991	1,16
1991/2000	0,88
2000/2010	0,76

Fonte: IBGE - Censos Demográficos, 1950, 1960, 1970, 1980, 1991, 2000, 2010



**Gráfico 1A - Taxas de Crescimento, MSP, 1950 a 2010**



**Tabela 4 - Total de Domicílios e Nº Médio  
Pessoas/Domicílio - Município de São Paulo  
1970 a 2010**

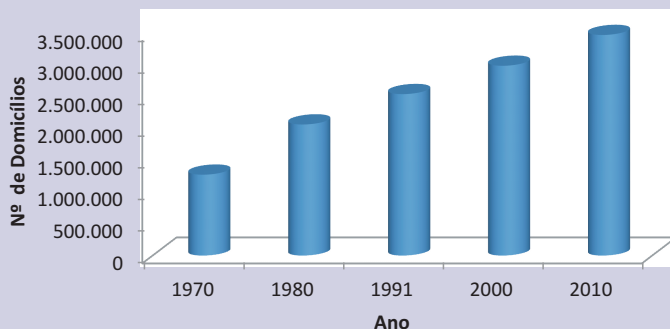


Ano	População*	Domicílios*	Pessoas/ Domicílio
1970	5.924.615	1.272.279	4,66
1980	8.493.226	2.062.157	4,12
1991	9.527.426	2.539.953	3,75
2000	10.338.932	2.985.977	3,46
2010	11.209.673	3.574.286	3,14

Fonte: IBGE, Censos Demográficos

\* Refere-se à população em Domicílios Particulares Permanentes

**Gráfico 4A - Número de Domicílios, MSP, 1970 a 2010**



**Gráfico 4B - Pessoas/Domicílio, MSP, 1970 a 2010**

