

RELATO DE EXPERIÊNCIA CAMINHOS DO CUIDADO NO MUNICÍPIO DE SÃO PAULO: CONQUISTAS E DESAFIOS NA FORMAÇÃO EM SAÚDE MENTAL PARA A ATENÇÃO BÁSICA

Laura Aparecida Christiano Santucci

Christiane Mery Costa

Andréa Dias

Ministério da Saúde

Prefeitura de São Paulo

Secretaria Municipal da Saúde

Email: cmerycosta@prefeitura.sp.gov.br

INTRODUÇÃO

O Projeto Caminhos do Cuidado, idealizado pelo Departamento de Gestão da Educação na Saúde da Secretaria de Gestão do Trabalho e da Educação na Saúde do Ministério da Saúde promoveu uma grande articulação com as instituições do SUS protagonistas da formação de seus trabalhadores: Grupo Hospitalar Conceição, Instituto de Comunicação e Informação Científica e Tecnológica em Saúde da Fundação Oswaldo Cruz e a Rede das Escolas Técnicas do SUS (RET-SUS).

O projeto integra o “Plano crack, é possível vencer” e apresenta o desafio da formação de 290.760 Agentes Comunitários de Saúde e dos Auxiliares e Técnicos de Enfermagem (ATenf) em todo Brasil tomando como base a política do Ministério da Saúde de Atenção Integral e o cuidado com as pessoas que fazem o uso prejudicial de drogas, norteado pela Redução de Danos.

No decorrer de 2014 o município de São Paulo realizou a capacitação de 7210 trabalhadores em 220 turmas sob coordenação da Escola Municipal de Saúde da Secretaria Municipal da Saúde.

OBJETIVO

Apresentar um relato sobre as conquistas do Projeto Caminhos do Cuidado no Município de São Paulo, perspectivas e desafios a serem enfrentados no cuidado em saúde mental no território.

METODOLOGIA

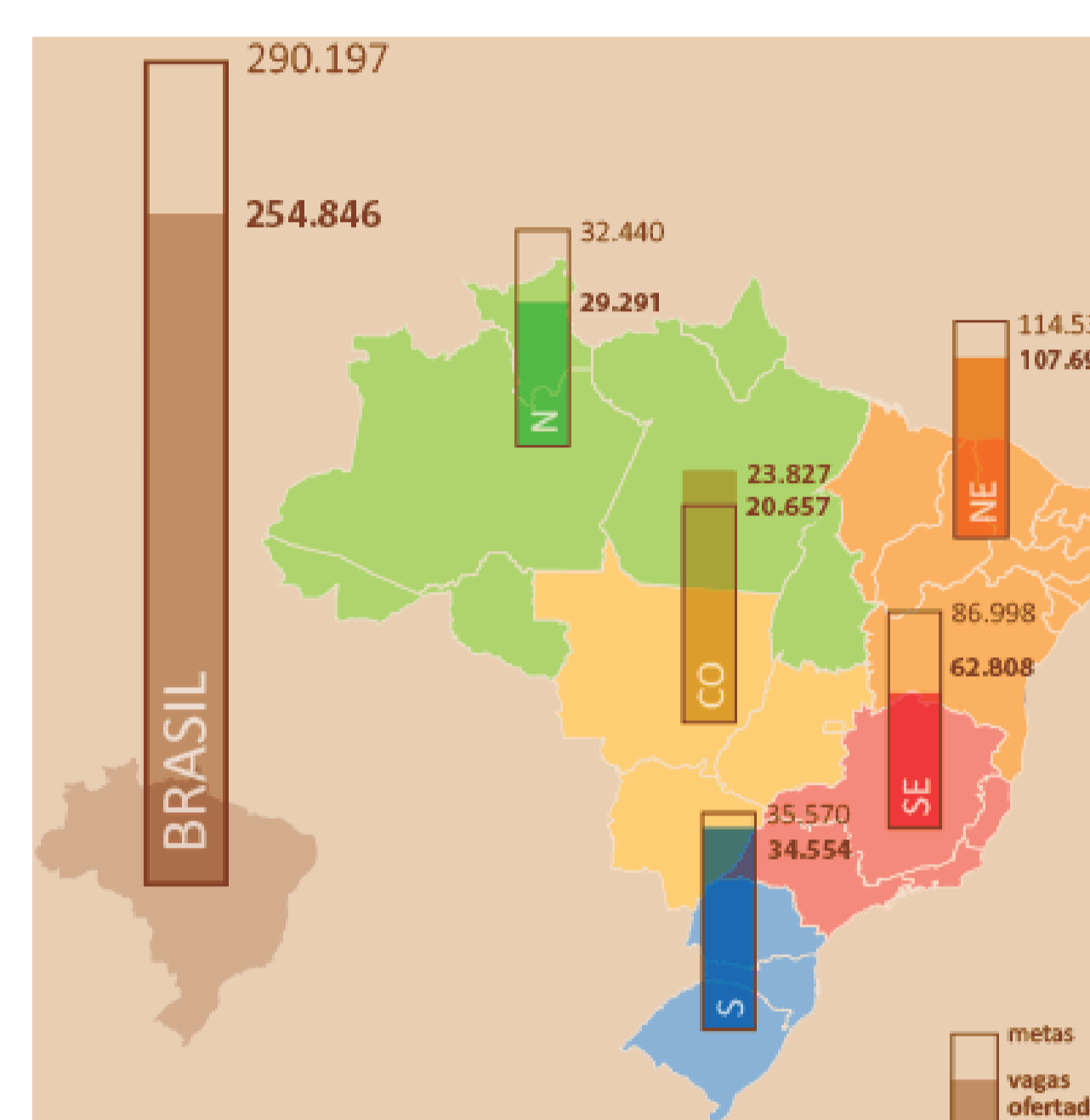
Uso da metodologia ativa de aprendizagem com roteiro dinâmico, atividades lúdicas e diversificadas, tais como dramatizações, pequenos contos, jogos, textos e vídeos

A carga horaria total é de 60 horas, sendo 40 horas presenciais e 20 horas para atividades de dispersão no território.

Apoia-se em três eixos temáticos:

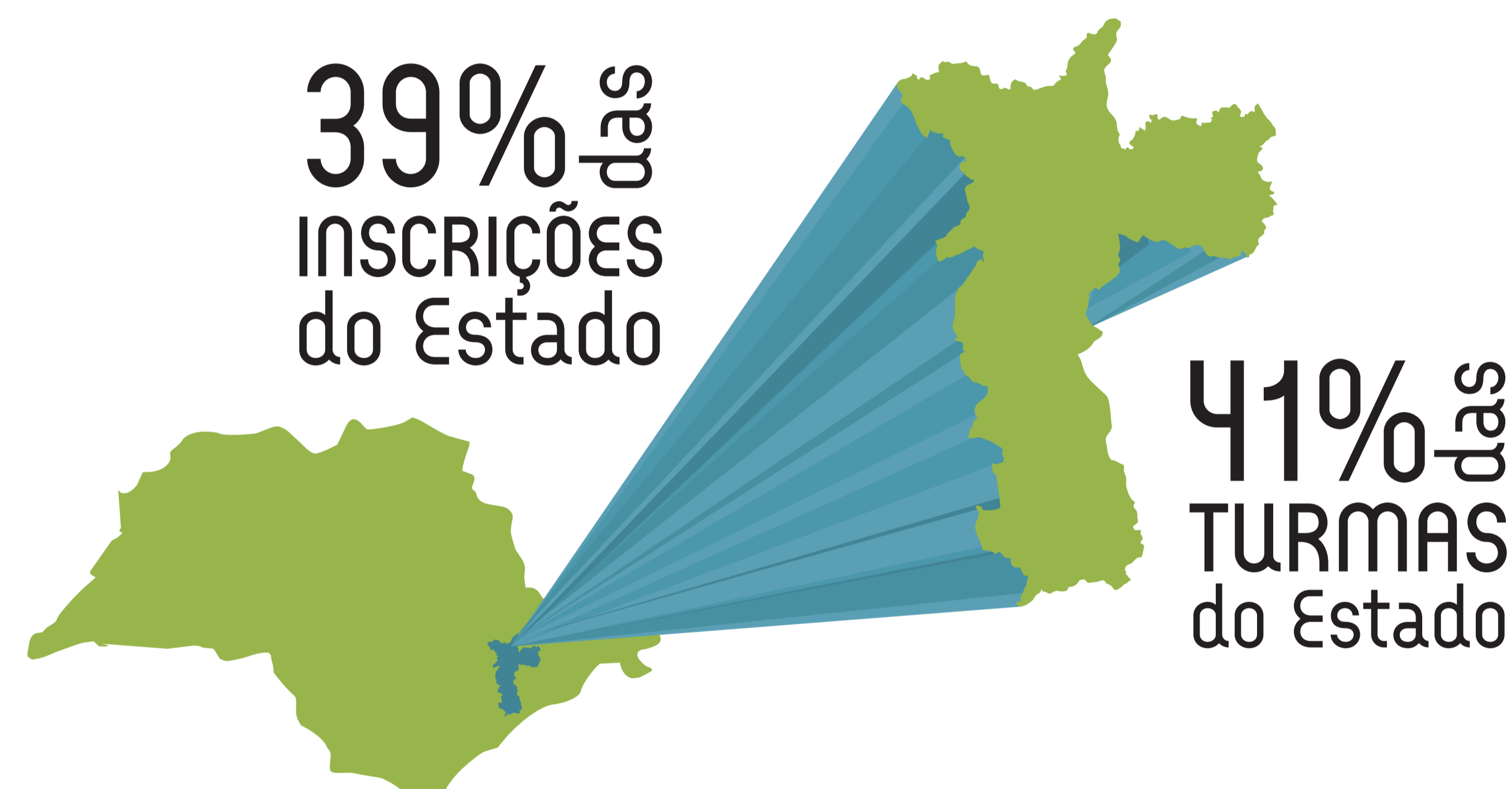
1. Conhecendo o território, as redes de atenção, os conceitos, políticas e as práticas de cuidado em saúde mental
2. A caixa de ferramentas dos ACS e ATenf na Atenção Básica
3. Transversal: Reforma Psiquiátrica, Redução de Danos e integralidade do cuidado como diretrizes para intervenção em saúde mental e no uso de álcool, crack e outras drogas.

RESULTADOS



CAMINHOS DO CUIDADO
Vagas ofertadas até 2014
(Dados parciais)

O município de São Paulo responde por:



A perspectiva do município é trazer a lição aprendida no “Caminhos do Cuidado” para os profissionais que passarão pelo Projeto Rede Sampa Saúde Mental Paulistana articulando e construindo um trabalho colaborativo que permita aos profissionais aprimorar competências de cuidado em saúde mental em sua prática diária e contribuir para o fortalecimento da Rede de Atenção Psicossocial.

BIBLIOGRAFIA CONSULTADA

BRASIL, MINISTÉRIO DA SAÚDE. A política do Ministério da Saúde para Atenção Integral aos Usuários de álcool e outras drogas. Brasília, Ministério da Saúde, 2004.

Caderno do Aluno – Caminhos do Cuidado: disponível em:

http://www.caminhosdocuidado.org/wp-content/uploads/2013/08/caderno_do_aluno-leitura.pdf

Rede Sampa – Saúde Mental Paulistana – disponível em:

http://pt.slideshare.net/escolamunicipaldesaude/cartilha-programa-rede-sampa-sade-mental-paulistana?qid=d4b94d6c-0fcf-4971-9a05-06a0f7aac1b9&v=qf1&b=&from_search=1