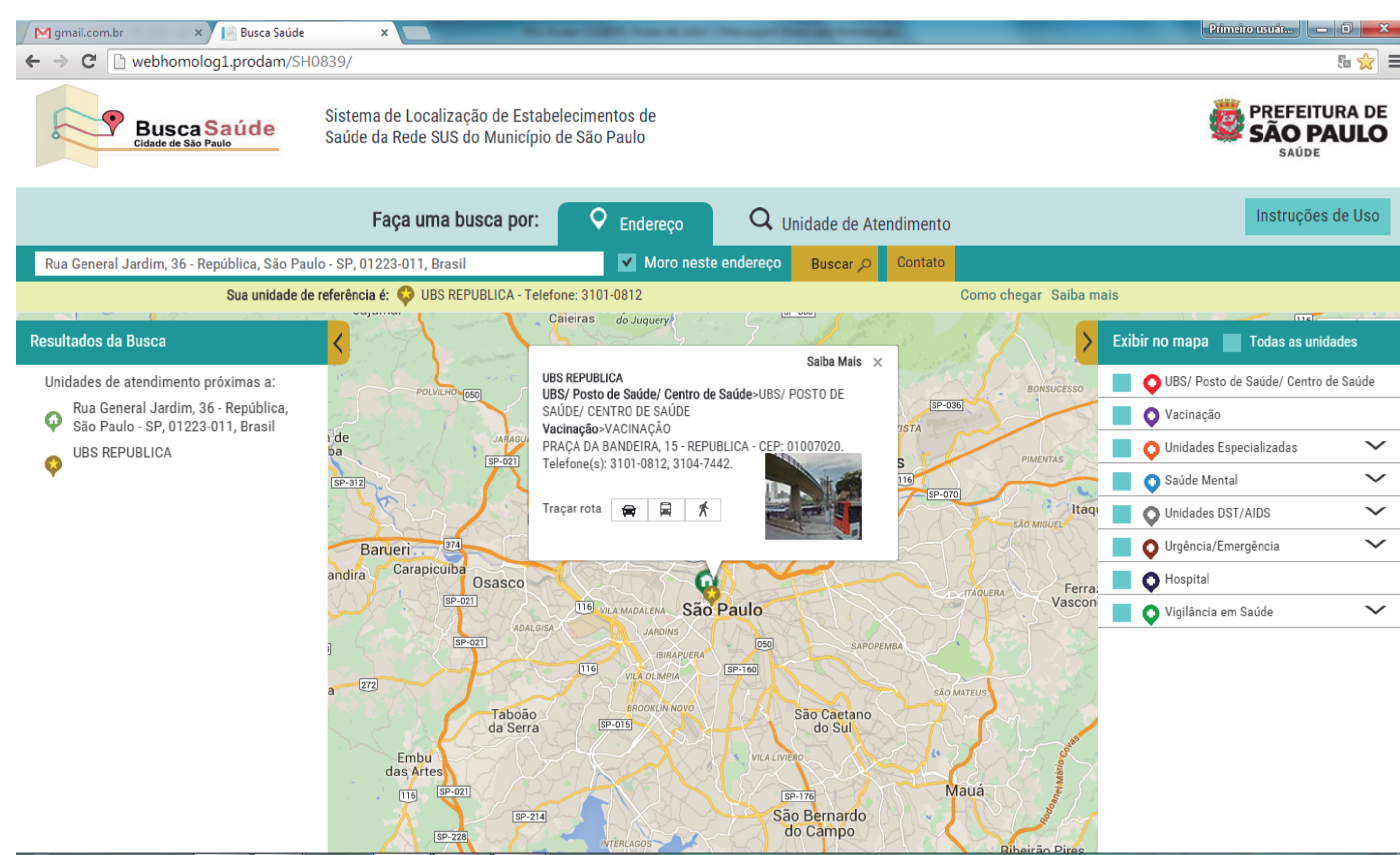


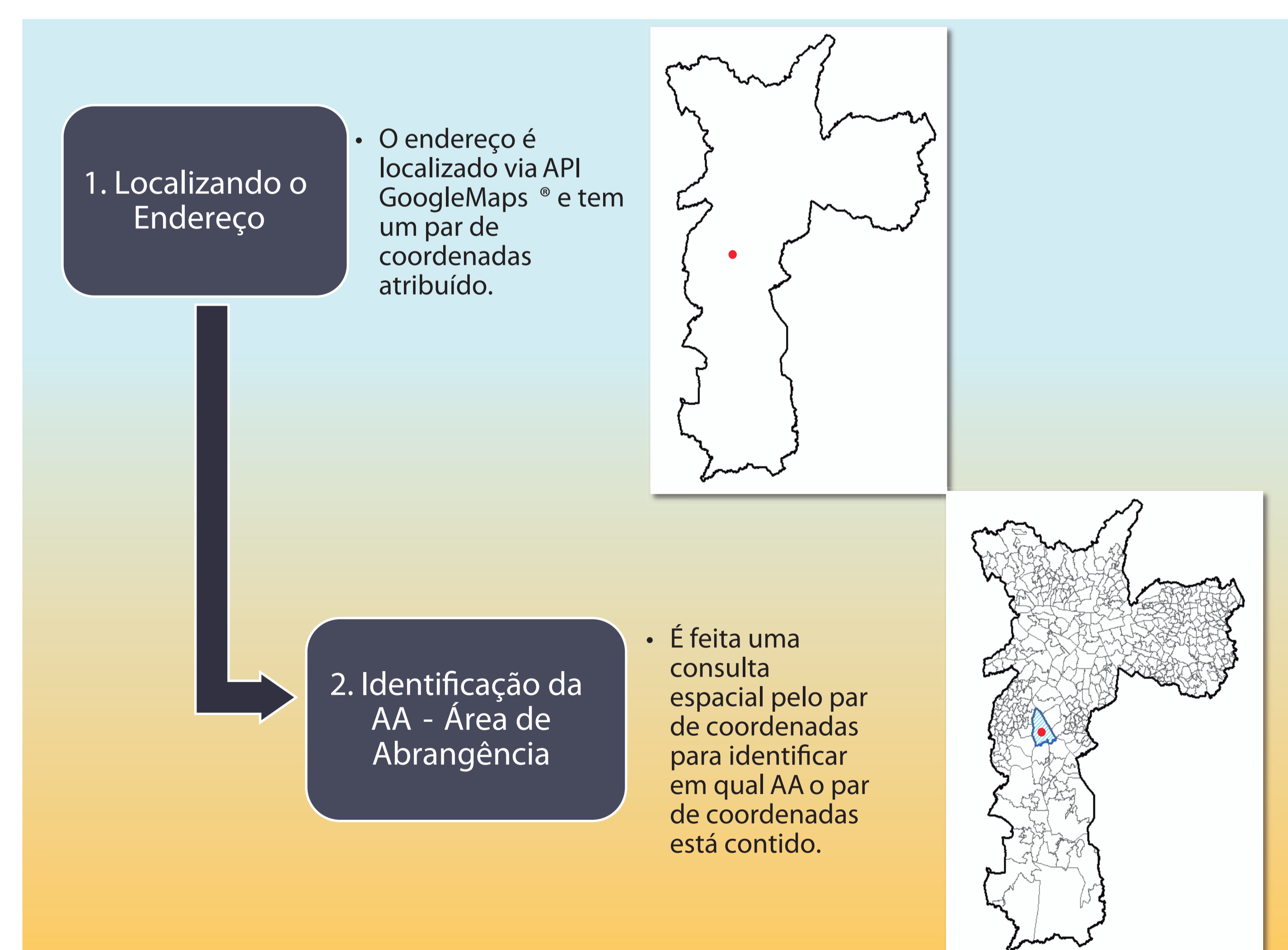
TRAJETÓRIAS DA INFORMAÇÃO NO BUSCA SAÚDE - CIDADE DE SÃO PAULO

INTRODUÇÃO E JUSTIFICATIVA

O BuscaSaúde - Cidade de São Paulo é um sistema de localização de Estabelecimento ou Serviço de Saúde da rede pública do Sistema Único de Saúde do Município de São Paulo, que permite a obtenção de informações com agilidade, segurança e confiabilidade, por meio de consultas automatizadas via Internet. Dentre as funções do sistema, destaca-se a identificação da Unidade Básica de Saúde de acordo com o endereço do cidadão.



Devido à alta frequência de atualização dos dados referentes aos estabelecimentos e limites geográficos, e diante da viabilidade frente aos sistemas utilizados (EstabSUS, Oracle®, API GoogleMaps®, ArcGIS Desktop® e ArcSDE®), buscou-se o estabelecimento de rotina automática.

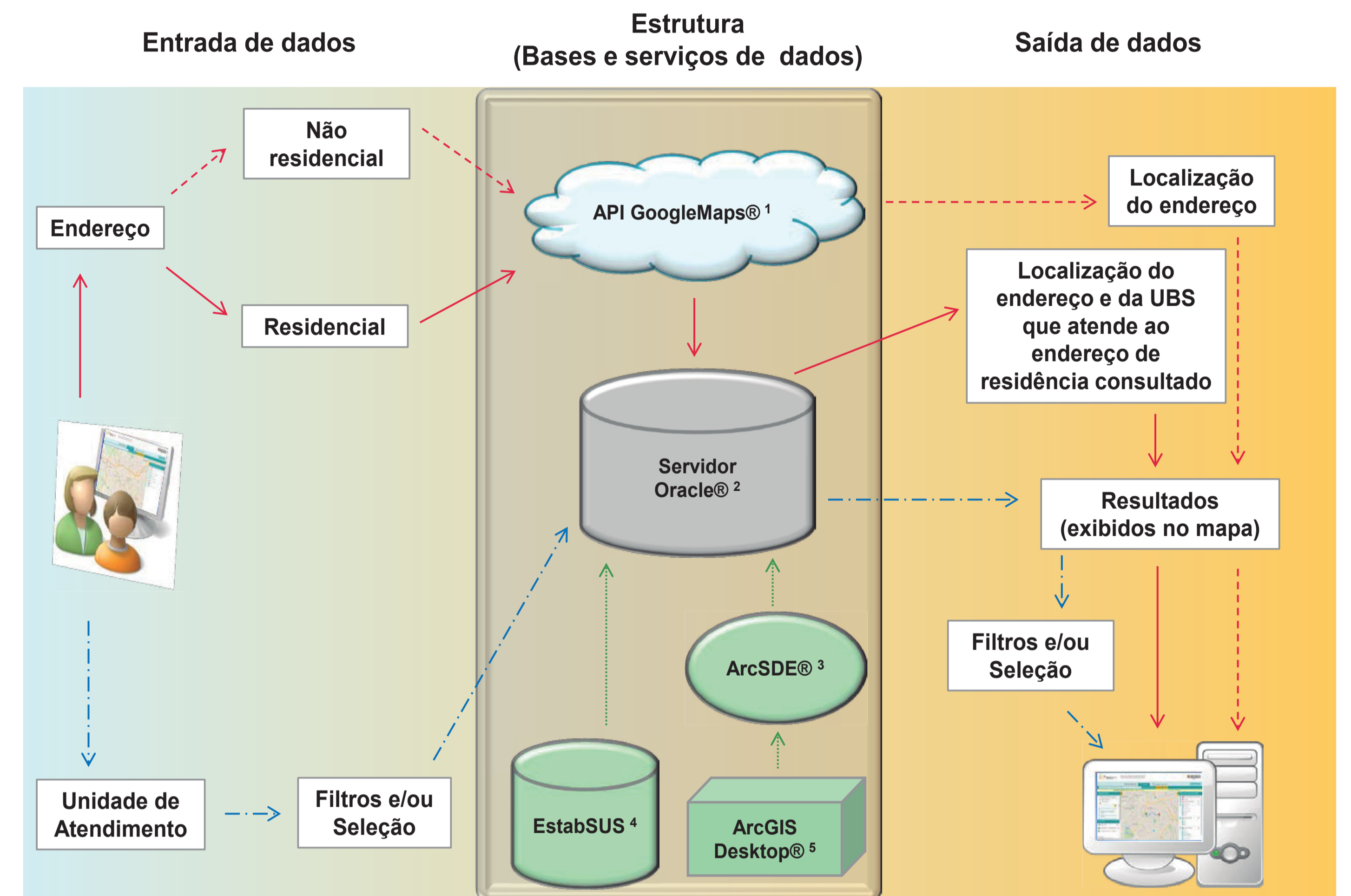


OBJETIVO

Relatar as trajetórias da informação, das fontes de dados à exibição dos resultados ao usuário final, ressaltando a forma dinâmica de atualização e consumo de dados.

METODOLOGIA

Descrição sucinta do fluxo das informações e ferramentas utilizadas pelo sistema.



Notas:
1. Serviço de geocodificação utilizando a base de logradouros da Google (obtenção do par de coordenadas geográficas); 2. Servidor institucional (permite consultas alfanuméricas e espaciais); 3. Servidor (função de módulo de interoperabilidade); 4. Aplicativo desenvolvido pela CEINFO que integra as diversas informações sobre estabelecimentos e serviços; 5. Aplicativo local que permite a edição da camada geográfica das áreas de abrangência de UBS.

PRODUTOS

Aplicativo com interface web baseado em rotinas de consulta alfanumérica e geoespacial.

APRENDIZADO COM A VIVÊNCIA

A concepção deste sistema se deu a partir da defasagem da aplicação anterior, o BuscaUBS, e sua inviabilidade de atualização, constituindo assim um grande desafio. Todavia, a equipe beneficiou-se, pois dentre as etapas do processo houve a abordagem e definição de uma série de aspectos técnicos referentes às fontes de dados utilizadas e suas rotinas de atualização. Cada uma das ações foi analisada quanto sua viabilidade técnica de implementação e a existência de sistematização na coleta e atualização das informações.

CONSIDERAÇÕES FINAIS

As ações e etapas percorridas proporcionaram um grande aprendizado aos envolvidos devido a sua complexidade técnica.

REFERÊNCIAS

- PREFEITURA DA CIDADE DE SÃO PAULO. Secretaria Municipal da Saúde. BUSCAUBS WEB: Sobre o BuscaUBS Web. São Paulo, 2015. Disponível em: <<http://www3.prefeitura.sp.gov.br/buscaubsweb/forms/frmSobre.aspx>>. Acesso em 06 jan. 2015.

- PRODAM - Empresa de Tecnologia da Informação e Comunicação do Município de São Paulo. VISÃO DO NEGÓCIO - BUSCASAÚDE, Documento interno, v.20. 13 dez. 2013.