



**RECOMENDACIONES CLÍNICAS PARA LA  
EVALUACIÓN DE RIESGO Y MANEJO DE  
PERSONAL DE SALUD EN EL CONTEXTO DE LA  
PANDEMIA POR COVID-19**

**Abril 2020**

**SEGURO SOCIAL DE SALUD - ESSALUD**

Fiorella Molinelli Aristondo

**Presidente Ejecutivo, EsSalud**

Alfredo Barredo Moyano

**Gerente General, EsSalud**

**INSTITUTO DE EVALUACIÓN DE TECNOLOGÍAS EN SALUD E INVESTIGACIÓN - IETSI**

Patricia Pimentel Álvarez

**Directora del Instituto de Evaluación de Tecnologías en Salud e Investigación**

Fabián Fiestas Saldarriaga

**Gerente de la Dirección de Evaluación de Tecnologías Sanitarias**

Leda Yamilée Hurtado Roca

**Gerente de la Dirección de Investigación en Salud**

Héctor Miguel Garavito Farro

**Gerente de la Dirección de Guías de Práctica Clínica, Farmacovigilancia y Tecnovigilancia**

Raúl Timaná Ruiz

**Asesor del Instituto de Evaluación de Tecnologías en Salud e Investigación**

### **Grupo elaborador**

- Taype Rondan Alvaro, IETSI, EsSalud
- Hurtado Roca Yamilé, IETSI, EsSalud
- Estrada Martínez Maggie, Universidad Nacional Mayor de San Marcos
- Timaná Ruiz Raúl, IETSI, EsSalud

### **Revisor**

Pimentel Álvarez Patricia, Directora, IETSI, EsSalud

### **Financiamiento**

Este documento técnico ha sido financiado por el Instituto de Evaluación de Tecnologías en Salud e Investigación (IETSI), EsSalud, Perú.

### **Citación**

Este documento debe ser citado como: “Instituto de Evaluación de Tecnologías en Salud e Investigación. Recomendaciones clínicas para la evaluación de riesgo y manejo de personal de salud en el contexto de la pandemia por COVID-19. Lima: EsSalud; 2020”

### **Agradecimientos**

Agradecemos a las siguientes personas por su apoyo durante la realización del presente documento:

- Karla Mansilla Cáceres

### **Datos de contacto**

Timaná Ruiz Raúl Alonso

Correo electrónico: [raul.timana@essalud.gob.pe](mailto:raul.timana@essalud.gob.pe)

Teléfono: (+511) 265 6000, anexo 1953

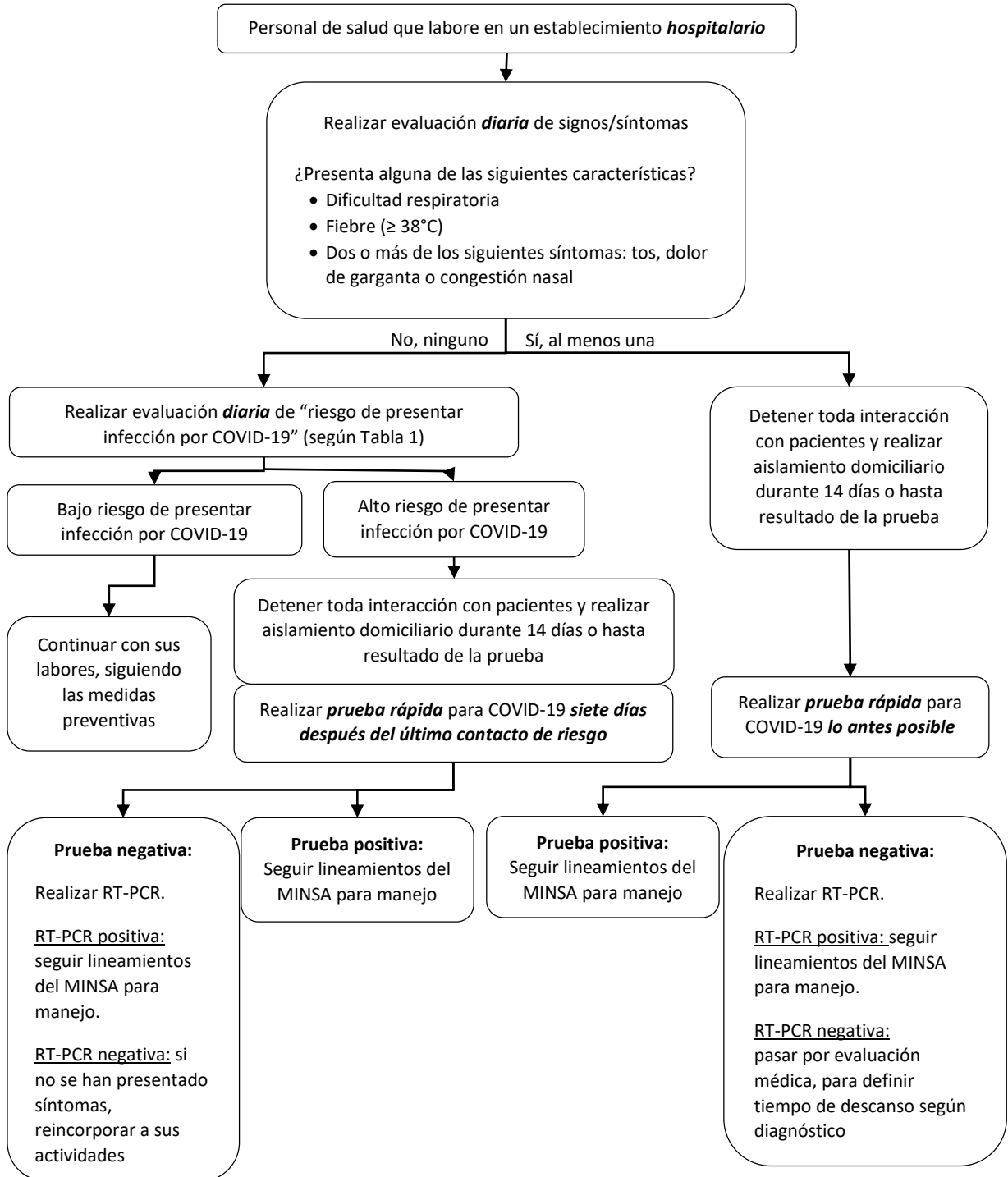
**Tabla de contenido**

I.	Flujogramas .....	5
	Flujograma para la evaluación de riesgo y manejo de personal de salud en el contexto de la pandemia de COVID-19 .....	5
II.	Generalidades .....	6
III.	Métodos .....	6
	a. Búsqueda y selección de protocolos, guías de práctica clínica y documentos técnicos previos.....	6
	b. Formulación de las recomendaciones clínicas.....	7
IV.	Desarrollo de los lineamientos clínicos.....	7
V.	Anexos.....	10
	Anexo N° 1: Búsqueda y selección de protocolos, guías de práctica clínica, y documentos técnicos .....	10

RECOMENDACIONES CLÍNICAS PARA LA EVALUACIÓN DE RIESGO Y MANEJO DE PERSONAL DE SALUD EN EL CONTEXTO DE LA PANDEMIA POR COVID-19

I. Flujogramas

Flujograma para la evaluación de riesgo y manejo de personal de salud en el contexto de la pandemia por COVID-19



## II. Generalidades

- **Objetivos:**
  - Brindar sugerencias para la evaluación de riesgo y manejo de personal de salud en el ámbito hospitalario.
- **Población a la cual se aplicará el documento:**
  - Personal de salud en el ámbito hospitalario y personal administrativo en contacto con ambientes hospitalarios.
- **Usuarios del documento:**
  - Estas recomendaciones están dirigidas al personal de salud.

## III. Métodos

### a. Búsqueda y selección de protocolos, guías de práctica clínica y documentos técnicos previos

El 18 de marzo de 2020 se buscó protocolos de manejo, guías de práctica clínica, y documentos técnicos que aborden la evaluación de riesgo y manejo de personal de salud en el contexto de la pandemia COVID-19; cuya versión a texto completo se encuentre en español o inglés. Los detalles de la búsqueda y selección de los documentos se detallan en el **Anexo N° 1**.

Luego de eliminar los duplicados, se identificaron 12 documentos que abordaron el tema de interés. Posterior a ello, se procedió a evaluar y seleccionar los documentos que cumplan los siguientes criterios en su totalidad:

- El documento fue realizado por una institución o entidad reconocida, como entidades gubernamentales, sociedades médicas o relacionadas
- El documento aborda los procedimientos a seguir para la evaluación de riesgo y manejo de personal de salud en el contexto de la pandemia COVID-19
- El documento describe ampliamente los procedimientos a realizar para la evaluación de riesgo y manejo de personal de salud en el contexto de la pandemia COVID-19
- El documento describe la metodología que utilizó para establecer los procedimientos a seguir

Producto de la evaluación y selección, no se identificaron documentos que cumplan con todos los criterios de selección. Sin embargo, se consideró tomar como principal fuente de información a aquellos documentos que describieron ampliamente la evaluación de riesgo y manejo de personal de salud en el contexto de la pandemia COVID-19. Estos protocolos son:

1. Guía de actuación con los profesionales sanitarios en el caso de exposiciones de riesgo a COVID-19 en el ámbito sanitario (Ministerio de Sanidad, Gobierno de España)
2. Health workers exposure risk assessment and management in the context of COVID-19 virus (World Health Organization)
3. Interim U.S. Guidance for Risk Assessment and Public Health Management of Healthcare Personnel with Potential Exposure in a Healthcare Setting to Patients with Coronavirus Disease (COVID-19) (Centers for Disease Control and Prevention, Estamos Unidos de América)

**b. Formulación de las recomendaciones clínicas.**

Para la formulación de los lineamientos clínicos se revisaron los lineamientos propuestos por los protocolos encontrados que describieron ampliamente el tema a tratar, los cuales fueron adaptados para el contexto de EsSalud. Producto del ello se emitieron lineamientos y se formuló un flujograma.

**IV. Desarrollo de los lineamientos clínicos**

**Evaluación:**

Se debe realizar una evaluación diaria de todo el personal de salud que labore en un establecimiento **hospitalario**, así como personal administrativo en contacto con ambientes hospitalarios. El cumplimiento o la modificación de estos lineamientos dependerá de la estructura organizacional de cada hospital.

Esta evaluación tendrá dos pasos. En el primero, se evaluará **diariamente** si el personal de salud tiene signos/síntomas sugerentes de COVID. Se considerará que es así cuando el personal de salud presente alguno de los siguientes:

- Dificultad respiratoria
- Fiebre ( $\geq 38^{\circ}\text{C}$ )
- Dos o más de los siguientes síntomas: tos, dolor de garganta o congestión nasal

De ser un personal de salud con alguno de los siguientes sugerentes de COVID:

- Detener toda interacción con pacientes y realizar aislamiento domiciliario durante 14 días después del último día de exposición a un paciente confirmado con COVID-19, o hasta resultado de la prueba de laboratorio.
- Realizar la **prueba rápida** para el diagnóstico de COVID-19 lo antes posible
  - En caso de que la prueba sea negativa: deberá realizar una RT-PCR. De ser negativa esta prueba, pasar por evaluación médica, para definir el tiempo de descanso (antes de reincorporarse a sus actividades), según el diagnóstico que haya causado sus síntomas
  - En caso de que alguna de las pruebas sea positiva: se deberá seguir los lineamientos clínicos institucionales para su manejo

De **NO** ser un personal de salud con alguno de los siguientes sugerentes de COVID, el trabajador pasará a la “evaluación de riesgo de presentar infección por COVID-19”

La “evaluación de riesgo de presentar infección por COVID-19” se realizará **diariamente** a todo el personal de salud hospitalario que no tenga síntomas. Para ello, se usará la **tabla 1**, la cual se presenta a continuación:

**Tabla 1. Evaluación de riesgo de presentar infección por COVID-19**

<p>¿Tuvo usted un contacto con algún paciente que tenga <b>COVID-19 sospechado, probable o confirmado</b>? Esto implica alguno de estos dos escenarios:</p> <ul style="list-style-type: none"> <li>• Brindó atención directa o tuvo contacto cara a cara (menor a 2 metros) a dicho paciente, o</li> <li>• Estuvo presente cuando se produjo algún procedimiento generador de aerosol (ejm: intubación traqueal, tratamiento con nebulizador, succión de vía aérea abierta, recolección de esputo, traqueotomía, broncoscopia, reanimación cardiopulmonar (RCP), etc.) en dicho paciente</li> </ul> <p>[ ] No → el personal será considerado de “bajo riesgo de infección por COVID-19”. Pasar a la sección de “manejo”</p> <p>[ ] Sí → el personal deberá seguir respondiendo a las preguntas de la tabla:</p>			
Durante el periodo de la atención, o durante los procedimientos generadores de aerosoles, con los pacientes con COVID-19 sospechado, probable o confirmado, usted... (marque “X” según corresponda)	Sí	No	NA*
A. SIEMPRE utilizó guantes			
B. SIEMPRE utilizó al menos mascarilla quirúrgica durante el periodo de la atención			
C. SIEMPRE utilizó Máscara N95 o equivalente si estuvo presente durante los procedimientos generadores de aerosoles			
D. SIEMPRE utilizó lentes protectores o protectores oculares			
E. SIEMPRE utilizó bata o mandilón de manga larga desechable			
F. SIEMPRE utilizó delantal impermeable durante los procedimientos generadores de aerosoles (si no estuvo presente durante estos procedimientos, este ítem no aplica)			
G. Usó y retiró su EPP de acuerdo con los lineamientos institucionales			
H. Realizó la higiene de manos antes y después de tocar al paciente (independiente del uso de guantes)			
I. Realizó la higiene de manos antes y después de algún procedimiento aséptico o limpio (por ejemplo: insertar un catéter vascular periférico, catéter urinario, intubación, etc.)			
J. Realizó la higiene de manos después de exposición a fluido corporal			
K. Realizó la higiene de manos después de tocar los alrededores del paciente (cama, manija de puerta, etc.), independiente del uso de guantes			
L. Tuvo salpicaduras de líquido biológico o secreciones respiratorias en la membrana mucosa (de los ojos, boca o nariz) o en piel no intacta			
M. Tuvo algún pinchazo/accidente agudo con cualquier material contaminado con fluido biológico/respiratorio/secreciones			
* NA: No aplica (si es que no tuvo ese tipo de exposición)			
<b>Resultado:</b>			
<ul style="list-style-type: none"> <li>• ¿El personal de salud respondió “No” a alguno de los ítems (A a la M) de la tabla? → será considerado de <b>alto riesgo de presentar infección por COVID-19</b></li> <li>• ¿El personal de salud respondió “Sí” o “NA” a todos los ítems (A a la M) de la tabla? → será considerado de <b>bajo riesgo de presentar infección por COVID-19</b>.</li> </ul>			

**Manejo:**

- **Personal de salud con alto riesgo de infección:**
  - Detener toda atención con pacientes y realizar aislamiento domiciliario durante 14 días después del último día de exposición a un paciente confirmado con COVID-19, o hasta resultado de la prueba de laboratorio.
  - Realizar la **prueba rápida** para la infección por COVID-19 siete días después del último contacto de riesgo.
    - En caso de que la prueba sea negativa: realizar la RT-PCR, si esta prueba también es negativa y no se hayan presentado síntomas, se deberá reincorporar a sus actividades



- En caso de que alguna de las pruebas sea positiva: se deberá seguir los lineamientos clínicos institucionales para su manejo
  
- **Personal de salud con bajo riesgo de infección:** El trabajador continuará realizando sus actividades siguiendo las recomendaciones de protección personal y continuará en vigilancia de síntomas.

**V. Anexos**

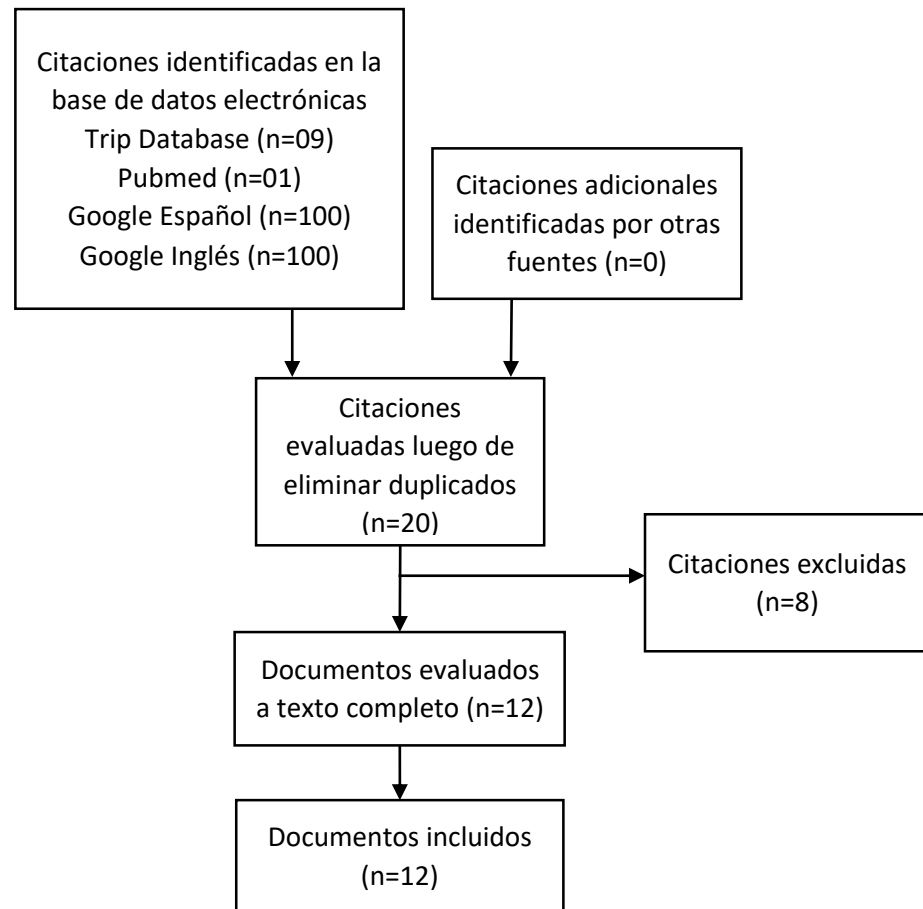
**Anexo N° 1: Búsqueda y selección de protocolos, guías de práctica clínica, y documentos técnicos**

**Estrategia de búsqueda**

El 18 de marzo de 2020 se buscaron protocolos de manejo, guías de práctica clínica, y documentos técnicos que aborden la evaluación de riesgo y manejo de personal de salud en el contexto de la pandemia COVID-19, cuya versión a texto completo se encuentre en español o inglés. A continuación, se presentan las estrategias de búsqueda utilizadas:

<b>Buscador, repositorio, u organismo elaborador</b>	<b>Términos de búsqueda</b>	<b>Observaciones</b>
Trip Database	COVID-19 Healthcare Personnel Exposure	Se utilizaron los filtros "Guidelines" y "a partir de 2019"
Pubmed	(Healthcare Personnel[Tiab] OR "Health Personnel"[Mesh]) AND Exposure[Tiab] AND ("COVID-19" [Supplementary Concept] OR "COVID-19"[Tiab] OR "2019-nCoV disease"[Tiab] OR "2019-nCoV infection"[Tiab] OR "coronavirus disease-19"[Tiab] OR "severe acute respiratory syndrome coronavirus 2" [Supplementary Concept] OR SARS2[Tiab] OR SARS-CoV-2[Tiab])	-
Google Español	COVID-19 exposicion personal salud profesional sanitario	Se revisaron los 100 primeros resultados
Google Inglés	COVID-19 Healthcare Personnel Professionals Exposure	Se revisaron los 100 primeros resultados

Flujograma del proceso de búsqueda



**Características de los documentos identificados:**

Luego de eliminar los duplicados, se identificaron 14 documentos que abordaron el tema de interés:

<b>Institución o autor</b>	<b>Título</b>	<b>País o región</b>	<b>Fecha de publicación</b>
Ministerio de Sanidad. Gobierno de España	Guía de actuación con los profesionales sanitarios en el caso de exposiciones de riesgo a COVID-19 en el ámbito sanitario	España	2020
Ministerio de Sanidad. Gobierno de España	Prevención y control de la infección en el manejo de pacientes con COVID-19	España	2020
Sociedad española de anatomía patológica	Procedimiento para el manejo de cadáveres de casos de COVID-19	España	2020
Ministerio de Sanidad. Gobierno de España	Manejo domiciliario del COVID-19	España	2020
Ministerio de Sanidad. Gobierno de España	Procedimiento de actuación para los servicios de prevención de riesgos laborales frente a la exposición al nuevo coronavirus (SARS-COV-2)	España	2020
Ministerio de Sanidad. Gobierno de España	Recomendaciones para la prevención de la infección por coronavirus covid-19 en los profesionales sanitarios	España	2020
Yicen Yan	Consensus of Chinese experts on protection of skin and mucous membrane barrier for healthcare workers fighting against coronavirus disease	China	2020
European center for disease control and infection	Infection prevention and control for COVID-19 in healthcare settings	Suecia	2020
OMS	Infection prevention and control during health care when novel coronavirus (nCoV) infection is suspected	Mundial	2020
OMS	Health workers exposure risk assessment and management in the context of COVID-19 virus	Mundial	2020
CDC	Interim U.S. Guidance for Risk Assessment and Public Health Management of Healthcare Personnel with Potential Exposure in a Healthcare Setting to Patients with Coronavirus Disease (COVID-19)	Estados Unidos	2020
Public Health England	Guidance for healthcare providers: healthcare workers with relevant travel, healthcare or household contact history	UK	2020

**Evaluación y selección de los documentos identificados:**

Seguidamente, se procedió a evaluar y seleccionar los documentos que cumplan los siguientes criterios en su totalidad:

- El documento fue realizado por una institución o entidad reconocida, como entidades gubernamentales, sociedades médicas o relacionadas.
- El documento aborda los procedimientos a seguir para la evaluación de riesgo y manejo de personal de salud en el contexto de la pandemia COVID-19.
- El documento describe ampliamente los procedimientos a realizar para la evaluación de riesgo y manejo de personal de salud en el contexto de la pandemia COVID-19
- El documento describe la metodología que utilizó para establecer los procedimientos a seguir.

Los resultados de la selección se presentan a continuación:

<b>Título del documento</b>	<b>Aborda el tema</b>	<b>Realizado por entidades reconocidas</b>	<b>Describe ampliamente los procedimientos a seguir</b>	<b>Describe la metodología que utilizó</b>
Guía de actuación con los profesionales sanitarios en el caso de exposiciones de riesgo a COVID-19 en el ámbito sanitario	Sí	Sí	Sí	No
Prevención y control de la infección en el manejo de pacientes con COVID-19	Sí	Sí	No	No
Procedimiento para el manejo de cadáveres de casos de COVID-19	Sí	Sí	No	No
Manejo domiciliario del COVID-19	Sí	Sí	No	No
Procedimiento de actuación para los servicios de prevención de riesgos laborales frente a la exposición al nuevo coronavirus (SARS-COV-2)	Sí	Sí	No	No
Recomendaciones para la prevención de la infección por coronavirus covid-19 en los profesionales sanitarios	Sí	Sí	No	No
Consensus of Chinese experts on protection of skin and mucous membrane barrier for healthcare workers fighting against coronavirus disease	Sí	No	No	No

Infection prevention and control for COVID-19 in healthcare settings	Sí	Sí	No	No
Infection prevention and control during health care when novel coronavirus (nCoV) infection is suspected	Sí	Sí	No	No
Health workers exposure risk assessment and management in the context of COVID-19 virus	Sí	Sí	Sí	No
Interim U.S. Guidance for Risk Assessment and Public Health Management of Healthcare Personnel with Potential Exposure in a Healthcare Setting to Patients with Coronavirus Disease (COVID-19)	Sí	Sí	Sí	No
Guidance for healthcare providers: healthcare workers with relevant travel, healthcare or household contact history	Sí	Sí	No	No

Como se observa, no se identificaron documentos que cumplan con todos los criterios de selección. Sin embargo, se consideró tomar como principal fuente de información a aquellos documentos que describieron ampliamente el tema de interés. Estos protocolos son:

1. Guía de actuación con los profesionales sanitarios en el caso de exposiciones de riesgo a COVID-19 en el ámbito sanitario (Ministerio de Sanidad, Gobierno de España)
2. Health workers exposure risk assessment and management in the context of COVID-19 virus (World Health Organization)
3. Interim U.S. Guidance for Risk Assessment and Public Health Management of Healthcare Personnel with Potential Exposure in a Healthcare Setting to Patients with Coronavirus Disease (COVID-19) (Centers for Disease Control and Prevention, Estamos Unidos de América)