

EDIÇÃO

227

08/11/2020

BOLETIM DIÁRIO COVID-19

**NÚCLEO DE COMUNICAÇÃO DO COMITÊ DE CRISE
PARA ENFRENTAMENTO AO COVID-19**



**CIDADE DE
SÃO PAULO
SAÚDE**

Casos Confirmados, Suspeitos e Óbitos Confirmados

	SUSPEITOS (MONITORADOS)	CONFIRMADOS		ÓBITOS	
		Casos Confirmados	Variação dia anterior %	Óbitos Confirmados	Variação dia anterior %
Mundo	...	48.461.273	2%	1.229.758	1%
Brasil	...	5.590.025	0%	161.106	0%
Estado de São Paulo	...	1.125.936	1%	39.717	1%
Município de São Paulo	504.949	367.601	0%	13.706	0%

Fontes: Mundo Brasil: Johns Hopkins, 05/11/2020. Estado SP: CVE-SES-SP, 04/11/2020. Município SP: SIVEP Gripe e E-SUS VE, 05/11/2020.

Nota: Em decorrência de falhas na rede DataSUS, do Ministério da Saúde, não foi possível atualizar os casos confirmados e suspeitos e os óbitos confirmados. O município voltará a atualizar a tabela acima assim que essas falhas forem corrigidas.

Óbitos acumulados por datas de notificação e ocorrência – (SIM/PMSP)

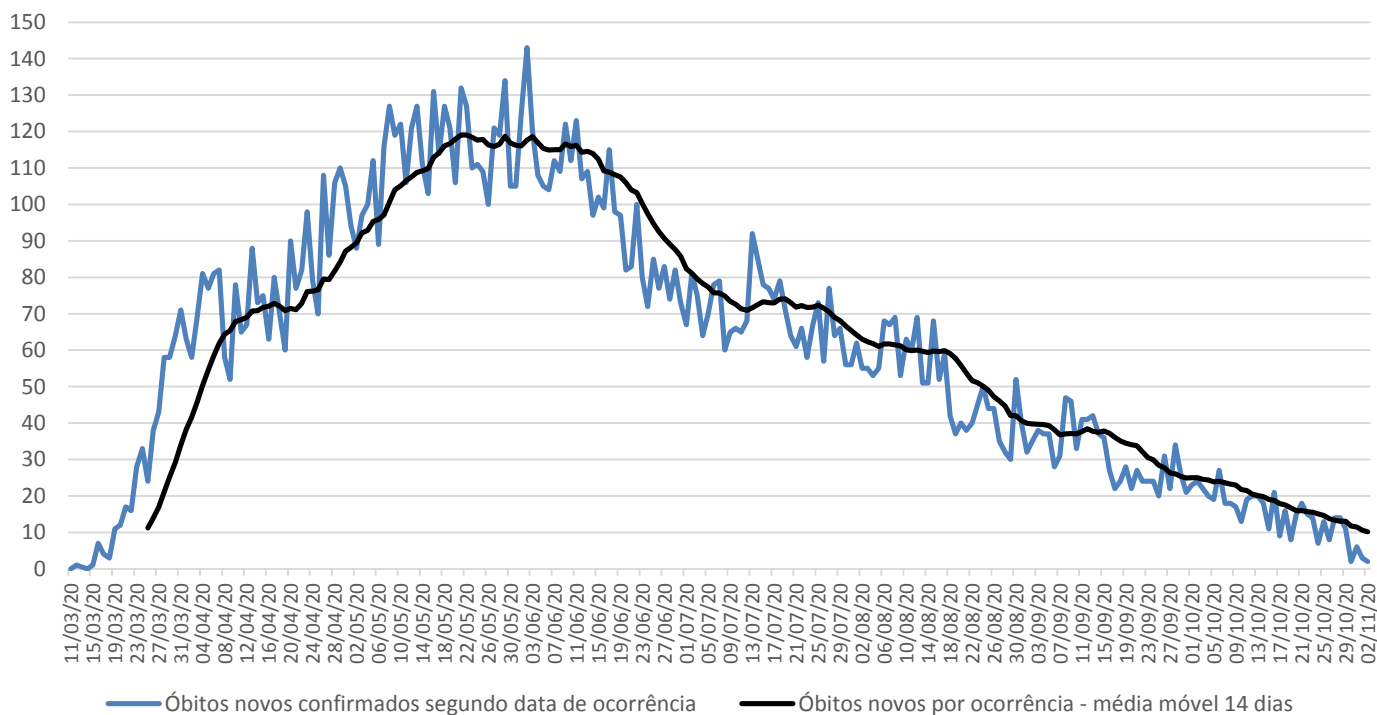
Data	CONFIRMADOS				SUSPEITOS (data do óbito)	TOTAL
	NOTIFICAÇÃO (publicado 1ª vez)	Variação por notificação	OCORRÊNCIA (data do óbito)	Variação por ocorrência		
20/10	14.284	31	14.390	16	5.820	20.210
21/10	14.293	9	14.409	19	5.826	20.235
22/10	14.315	22	14.425	16	5.828	20.253
23/10	14.318	3	14.440	15	5.836	20.276
24/10	14.325	7	14.448	8	5.839	20.287
25/10	14.340	15	14.462	14	5.845	20.307
26/10	14.343	3	14.472	10	5.846	20.318
27/10	14.377	34	14.488	16	5.849	20.337
28/10	14.383	6	14.504	16	5.853	20.357
29/10	14.398	15	14.521	17	5.860	20.381
30/10	14.398	0	14.531	10	5.867	20.398
31/10	14.398	0	14.547	16	5.878	20.425
01/11	14.398	0	14.561	14	5.882	20.443
02/11	14.502	104	14.573	12	5.886	20.459
03/11	14.545	43	14.584	11	5.890	20.474
04/11	14.572	27	14.593	9	5.891	20.484
05/11	14.574	2	14.595	2	5.892	20.487
06/11	14.581	7	14.596	1	5.892	20.488
07/11	14.596	15	14.596	0	5.892	20.488

Nota técnica: Representamentos nas notificações, como podem ocorrer aos fins de semana ou feriados, ocasionam aumento de registros em dias posteriores, transmitindo uma falsa impressão de crescimento naquela data (por exemplo, no dia 02/11).

Segundo técnicos da SMS, registrar os óbitos por sua **data de ocorrência** é o critério mais apropriado para monitorar a evolução da pandemia, planejar a política assistencial e nortear a tomada de decisão dos gestores públicos. Ao atualizar os óbitos por **ocorrência**, em cada novo boletim os dados passados são atualizados no referido **dia de óbito**. A SMS é o único ente que monitora e **divulga regularmente os óbitos tanto pelo sistema SIVEP-Gripe, quanto pelo SIM**.

Dados atualizados em 03/11/2020. Horário: 18h00

Óbitos novos confirmados de residentes, segundo data do óbito. MSP, 11/03 a 02/11



Atualização semanal

Fonte: SIM/PRO-AIM/CEInfo/SMS, 03/11/2020.

Nota técnica: para análise de séries históricas, recomenda-se a consulta das informações disponíveis no TABNET.E-SUS VE: <http://tabnet.saude.prefeitura.sp.gov.br/cgi/deftohtm3.exe?secretarias/saude/TABNET/RCOVID19/covid19.def>SIVIP-GRIPE: <http://tabnet.saude.prefeitura.sp.gov.br/cgi/deftohtm3.exe?secretarias/saude/TABNET/RSRAG/sragh.def>SIM (PRO-AIM): http://tabnet.saude.prefeitura.sp.gov.br/cgi/deftohtm3.exe?secretarias/saude/TABNET/SIM_PROV/obitop.def

SMS – Inquérito sorológico municipal SARS-CoV-2

FASES	Data de Coleta	Prevalência Resultado (%)	Estimativa de pessoas infectadas por SARS-CoV-2
0	21/06	9,5	1.163.942
1	06/07	9,8	1.200.698
2	13/07	11,1	1.359.975
3	06/08	10,9	1.335.471
4	17/08	11,0	1.347.723
5	27/08	13,9	1.703.031
6	10/09	11,9	1.457.991
7	24/09	13,6	1.666.275



Monitoramento da assistência

Monitoramento da rede hospitalar	Hospitais Municipais	Hospitais contratualizados	TOTAL
Pacientes Atendidos com Quadro Respiratório	538		538
Pacientes Atendidos – Suspeitos COVID-19	228		228
Internados	566	80	646
Leitos UTI COVID em Operação	934	142	1.076
Internados em UTI	348	47	395
Internados em Ventilação Mecânica	153	11	164
Taxa de Ocupação de UTI	37%	33%	37%

Dados atualizados em 08/11/2020. Horário: 14h00

Monitoramento de altas	Rede hospitalar	Atenção Básica**	TOTAL
Número acumulado de altas	27.749	503.395	531.144
Taxa acumulada de alta	81,6%	99,96%	-

Dados atualizados em 08/11/2020.

- A partir da edição 181 do boletim diário, passou-se a apresentar apenas o total acumulado de altas rede hospitalar, dado que inclui as 6.500 altas acumuladas dos HCAMP. Observa-se que 01/09 e 22/09, além do número consolidado, apresentava-se a discriminação das altas e a taxa de altas dos HCAMP.

** Monitoramento semanal. Atualização: 30/10/2020



Plano São Paulo – 14ª Atualização – 09/10/2020

DRS – 1 Grande São Paulo (dados de 08/10/2020)

Conforme atualização do **Plano São Paulo** em 09 de outubro de 2020, o MSP passa a ser monitorado de forma agregada aos demais municípios que compõe o Departamento Regional de Saúde – Grande São Paulo (DRS -1).

RESULTADO FINAL	FASE 4
Critério 1 - Capacidade de Resposta do Sistema de Saúde	4
	Indicador
Taxa de ocupação média de Leitos de UTI COVID	43,3%
Leitos de UTI Covid por 100 mil hab.	19,5
Critério 2 - Evolução da Epidemia	4
	Indicador
# novos casos últimos 7 dias / # de novos casos 7 dias anteriores	0,74
# novas internações últimos 7 dias / # de novas internações 7 dias anteriores	0,81
Internações por 100 mil hab.	36,9
# óbitos por COVID últimos 7 dias / # de óbitos por COVID 7 dias anteriores	0,83
Óbitos por 100 mil hab.	4,9

Mais informações disponíveis em: <https://www.saopaulo.sp.gov.br/planosp/>

