



IMPLEMENTACION DE LA LEY PARA LA REDUCCION DE RIESGOS Y ATENCION DE DESASTRES EN EL AMBITO MUNICIPAL

RODOLFO AYALA SÁNCHEZ PhD

**PROGRAMA DE GESTION DE RIESGOS
GMLP**

LA PAZ, DICIEMBRE 2002



ANTECEDENTES



- Sistema Nacional de Defensa Civil organizado en 1982
- Presidido por el Ministerio de Defensa Nacional
- Defensa Civil es Secretaria Ejecutiva
- Tiene atribuciones en todo el ciclo de desastres





BASES LEGALES



Ley de Administración y Control Gubernamental

Ley de Participación Popular

Ley de Descentralización Administrativa

Ley de Medio Ambiente

Ley de Desarrollo Forestal

Ley de Municipalidades



NUEVO MARCO LEGAL



LEY No. 2140 PARA LA REDUCCIÓN DE
RIESGOS Y ATENCIÓN DE DESASTRES
DEL 25 DE OCTUBRE DE 2000

LEY MODIFICATORIA No. 2335
DEL 5 DE MARZO DE 2002

REGLAMENTO GENERAL D.S. 27623
DEL 4 DE AGOSTO DE 2002



PRINCIPIOS



Obligatoriedad e interés colectivo

Derecho a la Protección

Responsabilidad

Gestión Descentralizada

Subsidiariedad

Planificación e inversión

Integralidad

Educación

Función Estatal

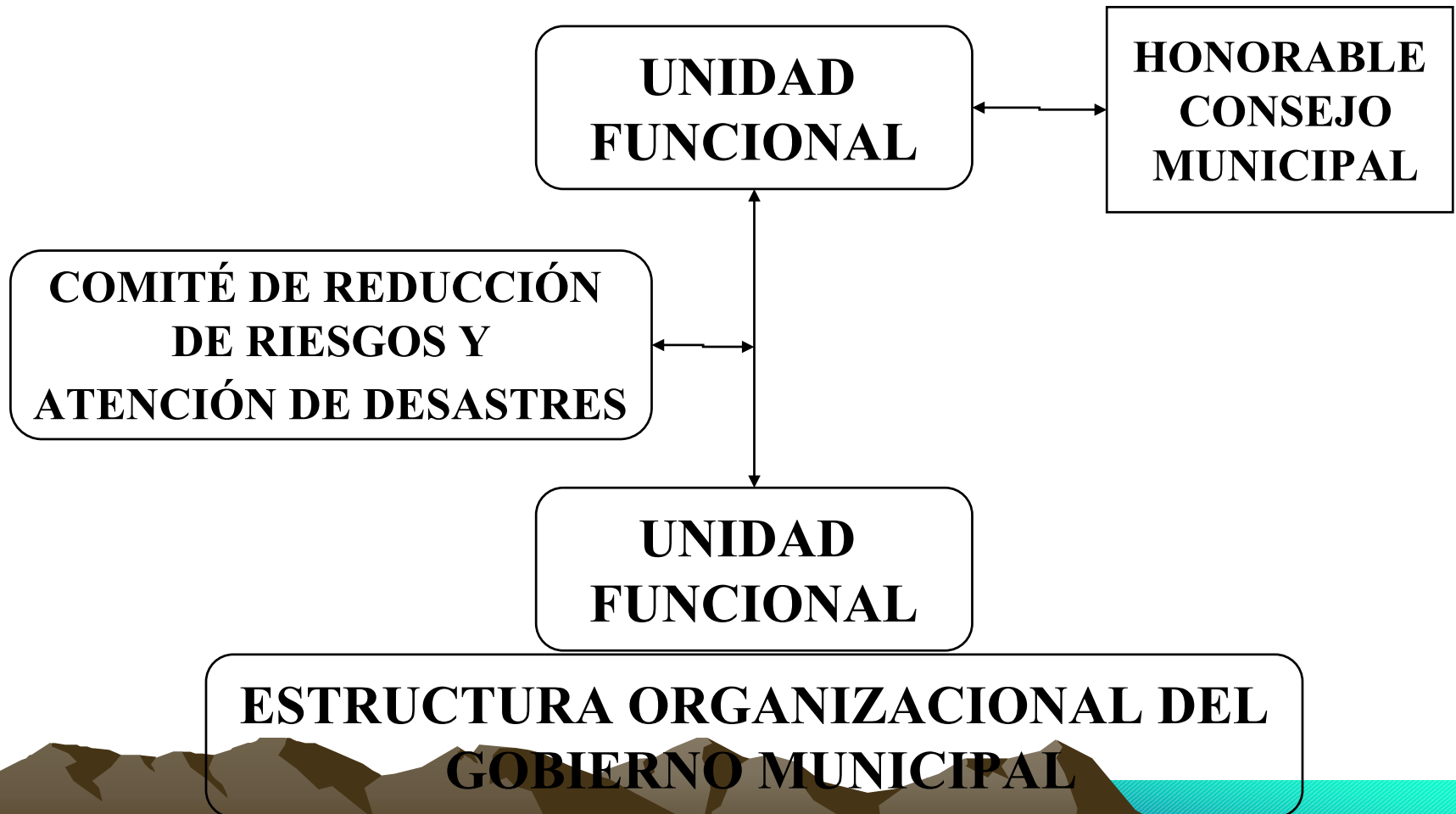


SISRADE





SISRADE EN EL NIVEL MUNICIPAL





ATRIBUCIONES



ES ATRIBUCIÓN DEL ALCALDE:

- **Designar Unidad Funcional responsable de la Gestion de Riesgos**
- **Conformar el COE Municipal**
- **Solicitar la declaratoria de Desastres y/o Emergencia**
- **Conformar centros de acopio municipales**
- **Incluir la temática en los PDM, PMOT yPOA's**
- **Promover una Cultura de Prevencion**
- **Conformar Comité Intersintitucionales**



ESTRATEGIA DE PREVENCIÓN DE RIESGOS, ATENCIÓN DE EMERGENCIAS Y RECONSTRUCCIÓN



Minimizar y en lo posible evitar las pérdidas de vidas y los efectos negativos que pudiesen ocurrir sobre los bienes materiales, ambientales y económico-sociales de la Comunidad Paceña como consecuencia de los desastres, por medio del fortalecimiento de la capacidad del Gobierno Municipal para la gestión de riesgos



ÁREAS TEMÁTICAS



(1) PREVENCIÓN DE RIESGOS:

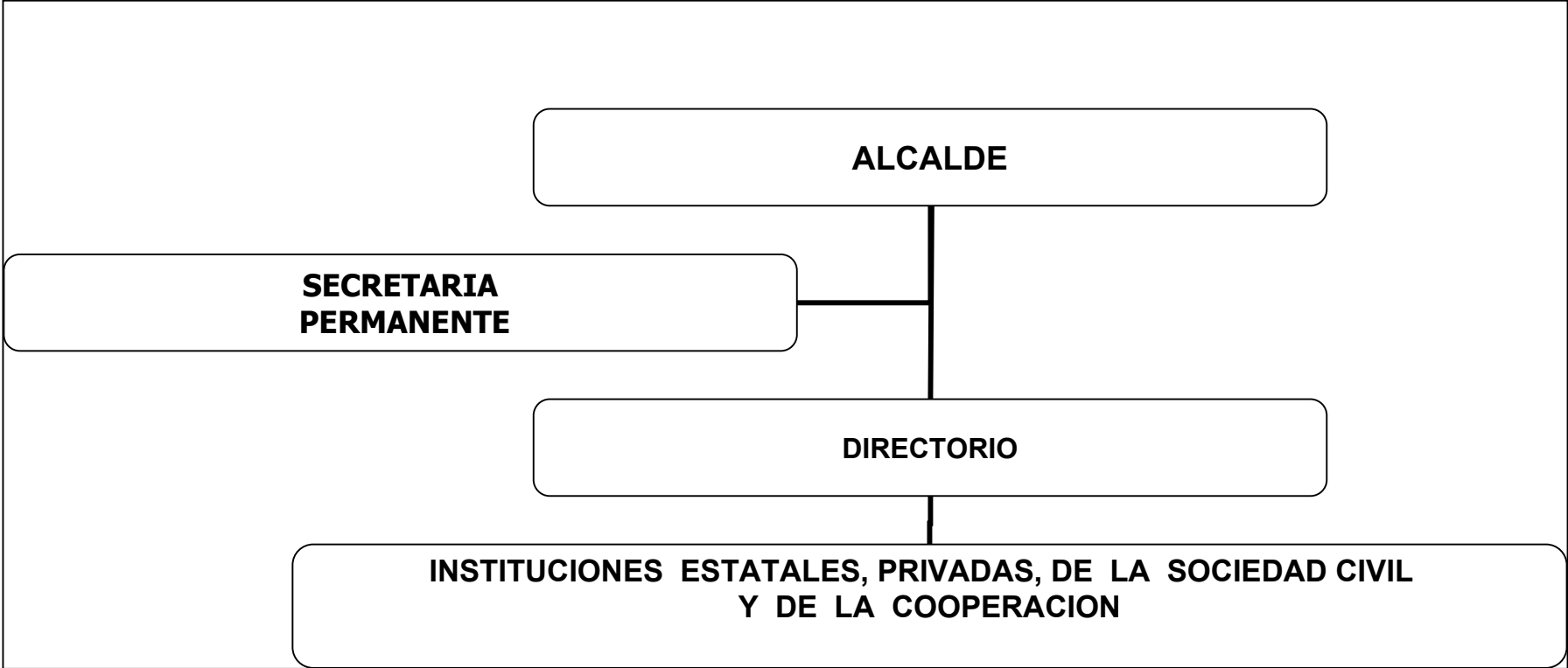
- Reducción de Riesgos y Prevención de desastres
- Socialización de la Prevención

(2) ATENCIÓN DE EMERGENCIAS

(3) RECONSTRUCCIÓN



ESTRUCTURA COMITÉ PERMANENTE PARA LA ATENCIÓN Y MANEJO DE DESASTRES Y EMERGENCIAS





ATRIBUCIONES



Se constituye en una instancia colegiada de asesoramiento, coordinación y organización, encargada de realizar acciones en materia de Reducción de Riesgos y Atención de Desastres y/o Emergencias



PROGRAMA DE PREVENCIÓN DE RIESGOS, ATENCIÓN DE EMERGENCIAS Y RECONSTRUCCIÓN

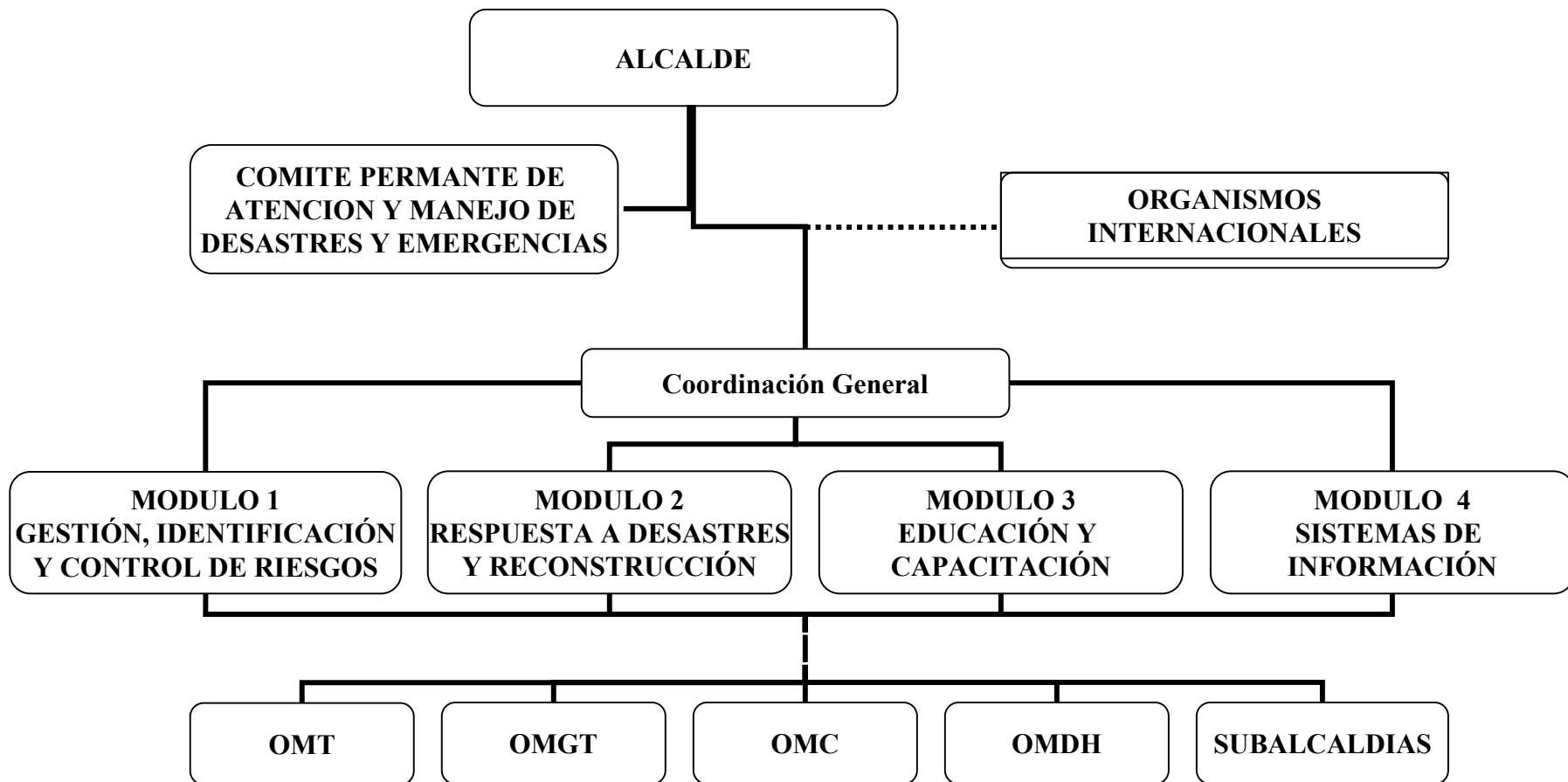


OBJETIVO GENERAL

Fortalecer la capacidad del Gobierno Municipal para la gestión del riesgo y la respuesta a desastres naturales.
Desarrollar un Programa de Inversiones en Obras de Prevención y Control de Riesgos a fin de proteger y tener una ciudad segura y estable



ESTRUCTURA DEL PROGRAMA





ÁREAS TEMÁTICAS Y LINEAS PRIORITARIAS DE INTERVENCIÓN



GESTIÓN IDENTIFICACIÓN Y CONTROL DE RIESGOS

- Actores del desarrollo articulados y marco normativo de la instancia municipal desarrollada en concordancia con la normativa jurídica vigente
- Identificación de las zonas mas vulnerables de la ciudad
- Incorporación de control de riesgos en el PDM y los programas sectoriales

RESPUESTAS A DESASTRES NATURALES Y RECONSTRUCCIÓN

- Sistemas de alerta temprana comunitaria en las áreas de riesgo
- Medidas de Prevención y mitigación
- Capacidades fortalecidas para el manejo de desastres
- Control y seguimiento de Obras de Reconstrucción

EDUCACIÓN Y CAPACITACIÓN PARA EL RIESGO

- Actores del desarrollo con conocimientos teórico prácticos para desarrollo de acciones

SISTEMAS DE INFORMACIÓN

- Estrategias de información sobre riesgos y desastres
- Elementos para el control de riesgos y programa de inversiones

MODULO 4



PLAN DE PREVENCIÓN Y EMERGENCIAS 2002-2003



PLAN DE PREVENCIÓN Y EMERGENCIAS 2002 - 2003

PREVENIR UNA CRISIS DE VIDA

PLAN DE EMERGENCIAS

- Eficacia, procesos y procedimientos de funcionamiento interinstitucional, dentro el marco de las Leyes 1340, 2335 y su respectivo reglamento, para la atención o respuesta eficaz de las emergencias y desastres en el municipio de La Paz.
- El objetivo del Plan de Emergencias es el de salvar vidas, reducir el sufrimiento y disminuir pérdidas en la propiedad, su cumplimiento es obligatorio para todos los involucrados.

ESTADOS DE ALERTA

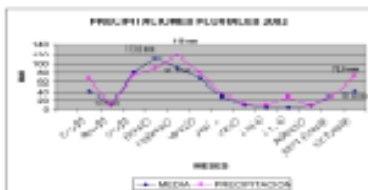
Estado que se declara con el fin de tomar determinadas acciones específicas, ante un evento adverso, para dar una respuesta inmediata de la emergencia o desastre ocurrido.

CENTRO DE OPERACIONES DE EMERGENCIA (COE)

La responsable de promover, planear, y mantener la coordinación y operación conjunta, entre diferentes niveles, jurisdicciones y funciones de instituciones involucradas en la RESPUESTA y/o ATENCIÓN de eventos adversos. Funciones:

- Formulación política estratégica
- Coordinación interinstitucional
- Control de operaciones internas y externas
- Comunicación e información
- Información pública y atención a víctimas
- Evaluación
- Liberación e instalación

PRECIPITACION PLUVIAL 2001 - 2002



134



PLAN DE PREVENCIÓN Y EMERGENCIAS 2002 - 2003

PREVENIR UNA CRISIS DE VIDA



MARTES 19 DE FEBRERO: LA TRAMERIA

- Precipitación pluvial 39,4 litros por metro cuadrado.
- 50 viviendas con una intensidad de 41mm/h.
- Registro histórico para la ciudad de La Paz es de 82.6 mm/h (1976).
- La tormenta superó en 4 veces al valor promedio de lluvias.

LOS DAÑOS HUMANOS Y ECONÓMICOS

CATEGORÍA	CANTIDAD
PERSONAS	812
Definidos	82
Desaparecidos	42
Heridos	188
INFRAESTRUCTURA	205
Viviendas	205
Locales Comerciales	85
INDUSTRIAS Y SERVICIOS	120
Servicio Público	10
Servicio de Vías Públicas	700
VEHÍCULOS	117
Transporte Público	117
TOTAL DAÑADOS	1.017

ESTRUCTURA ORGANICA

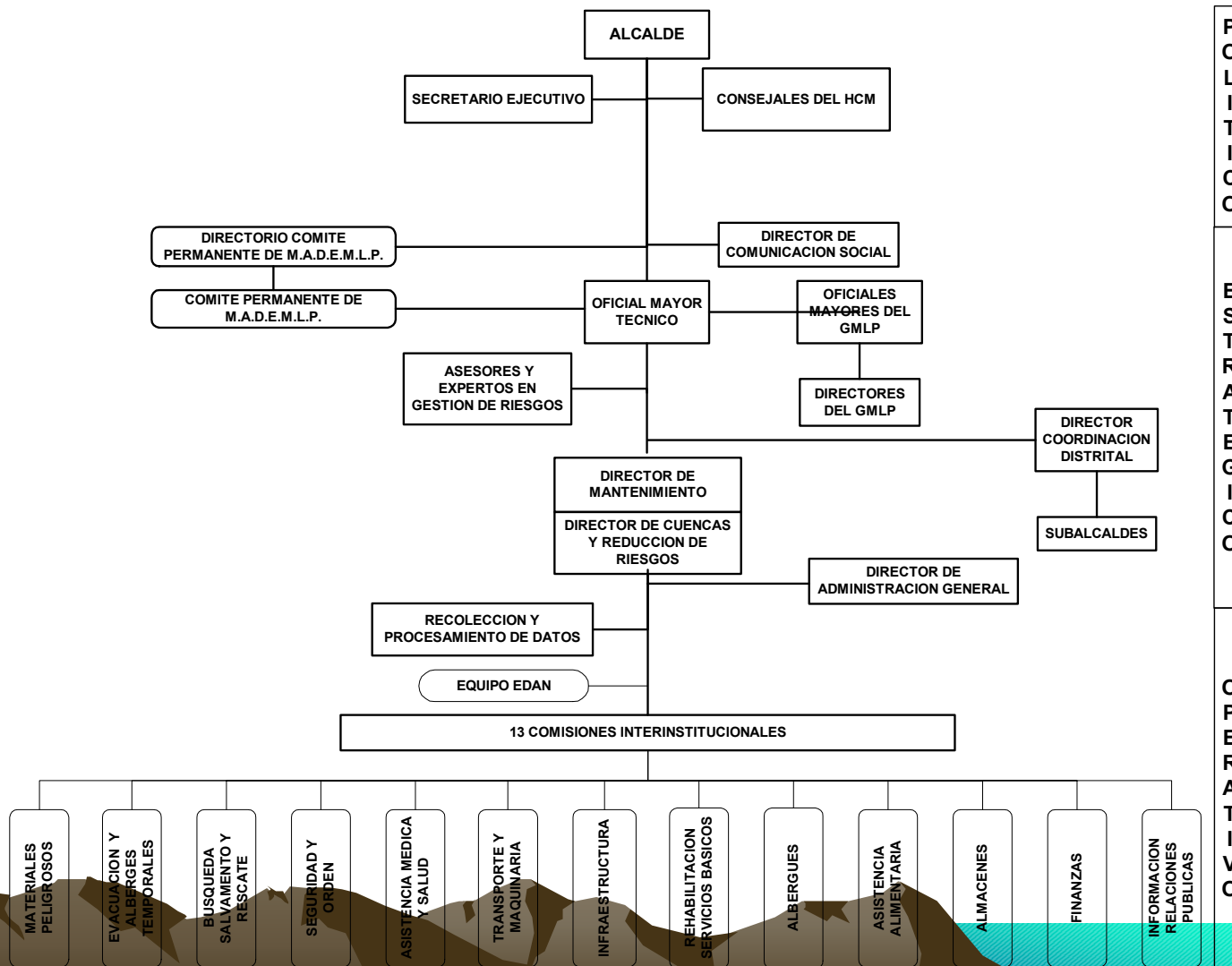


134
LEY DE EMERGENCIAS





COE MUNICIPIO DE LA PAZ

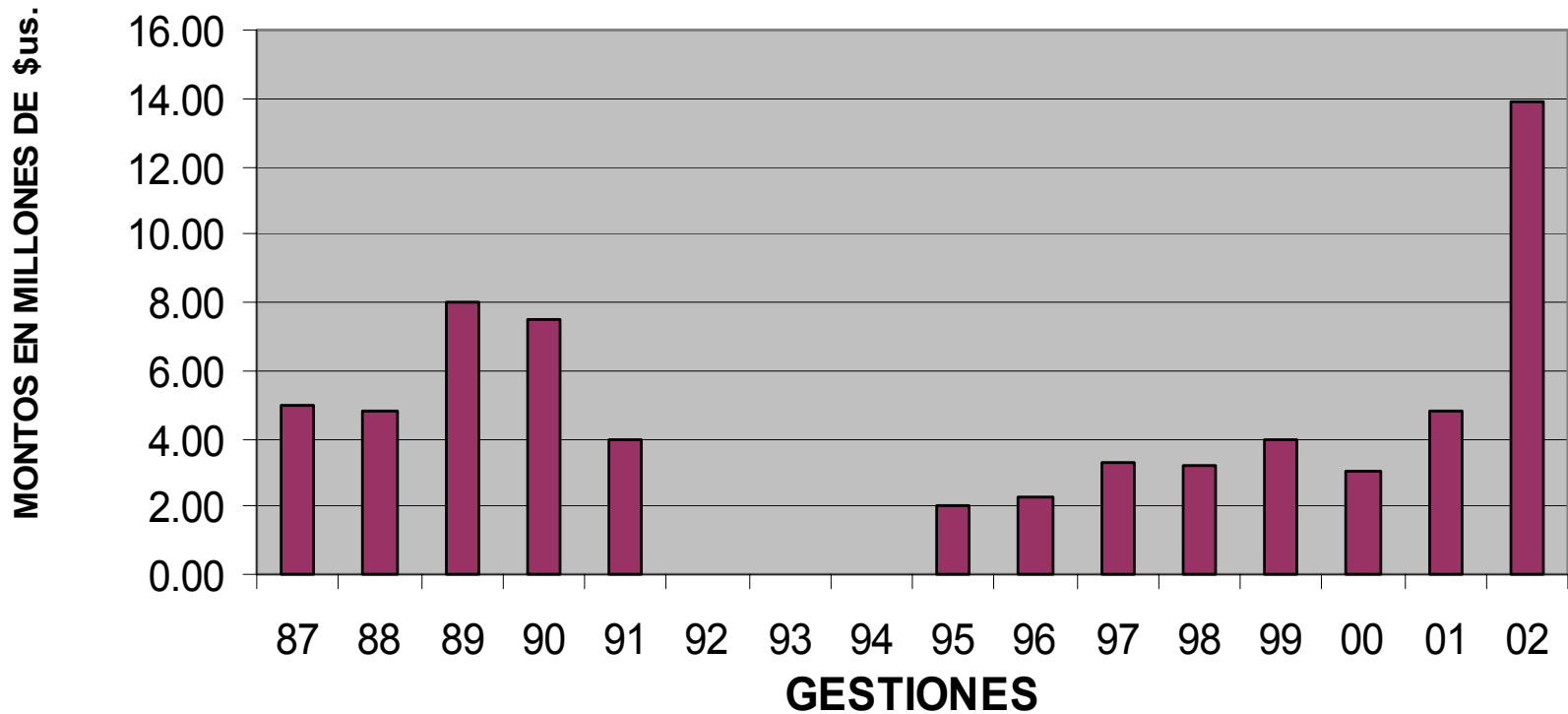




INVERSIONES EN PREVENCIÓN Y EMERGENCIAS



INVERSIONES DURANTE 16 AÑOS





EVALUACIÓN DEL RIESGO E INVERSIONES



PROGRAMA DE GESTIÓN DE RIESGOS (2002 – 2004)

**PLAN DE REDUCCIÓN
DE RIESGOS EN
LAS CUENCA DEL
RIO LA PAZ**

**PLAN MAESTRO DE
DRENAJE PLUVIAL
DE LA CIUDAD**

**PROGRAMA
PRIORIZADO DE
INVERSIONES**





DECLARATORIA DE EMERGENCIA Y/O DESASTRE MUNICIPAL



EMERGENCIA

- Régimen normativo de excepción
- Sesión Permanente del Comité Municipal Interinsitucional
- Activación parcial del COE
- Implementación del Plan Municipal de Reducción de Riesgos
- El Alcalde elaborara el Plan de Respuesta

DESASTRE

- Régimen normativo de excepción
- Activación total del COE
- Activación del Equipo EDAN
- Implementar el Plan Municipal de Atención



PROCEDIMIENTOS PARA DECRETOS SUPREMOS DE DESASTRE Y/O EMERGENCIA



CONARADE

DGRR

SENADECI

Proyecto
D.S.

- Informe técnico
- Informe legal
- Fuente de recursos
- Análisis alternativas
- Recomendaciones

ALCALDE



SISPLAN Y LA REDUCCIÓN DE RIESGOS



PLAN DE
DESARROLLO E.
Y S. MUNICIPAL

**Plan Municipal de Prevención y
Mitigación de Riesgos**

PLANES
SECTORIALES
MUNICIPALES

**Plan Sectorial M. de Prevención
y Mitigación de Riesgos**

PLAN DE DESARROLLO DEPARTAMENTAL

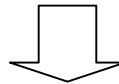
PLAN GENERAL DE DESARROLLO ECONÓMICO Y SOCIAL



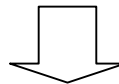
EVALUACION DEL RIESGO E INVERSIONES



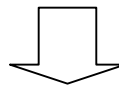
OFICIALIA MAYOR DE GESTIÓN TERRITORIAL



UNIDAD FUNCIONAL EN GESTIÓN DE RIESGOS



EVALUACIÓN DE RIESGOS



PLAN DE REDUCCIÓN DE RIESGOS



RESPONSABILIDADES



Las personas privadas cualquiera sea su naturaleza que generen riesgos y/o desastres serán sancionadas de acuerdo a las leyes vigentes



PLAN DE GESTIÓN TERRITORIAL DEL MUNICIPIO

NORMAS DE CONSTRUCCIÓN EN ZONAS DE RIESGO



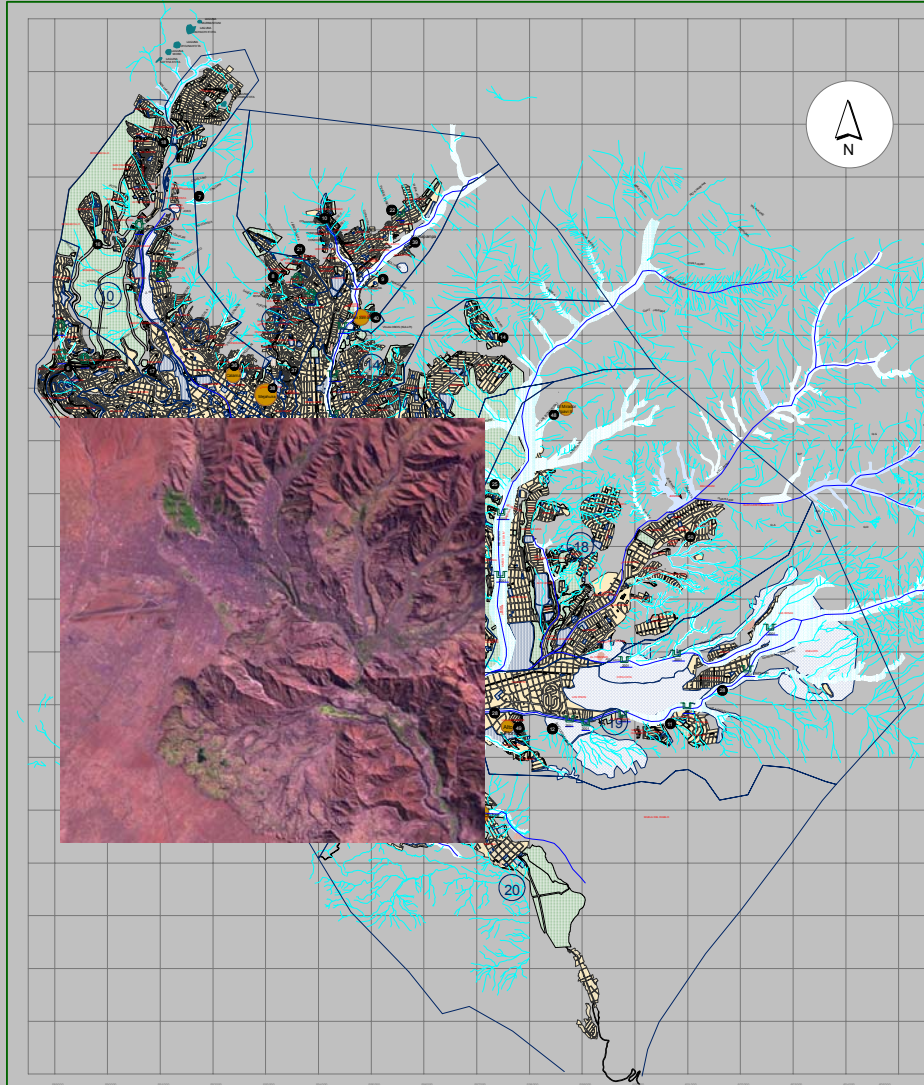
SISTEMA INTEGRADO DE INFORMACIÓN PARA LA REDUCCIÓN DE RIESGOS Y ATENCIÓN DE DESASTRES Y/O EMERGENCIAS



Sobre la base de los sistemas de información sectoriales existentes, se debe organizar un Sistema Integrado de Información para la Reducción de Riesgos y Atención de Desastres y/o Emergencias a nivel Municipal (CENTRO DE INFORMACION) como la base del SINAGER



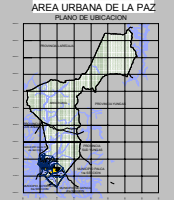
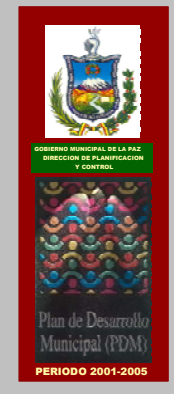
SISTEMA DE INFORMACIÓN



PROYECTOS DE PROTECCION CONTRA RIESGOS GEOLOGICOS Y MANEJO DE CUENCAS 2001-2005

PROYECTO	DEMANDA	PROGRAMA
1	Embovedado de Plaza Aconcagua Chico	Manejo de Cuencas
2	Embovedado de Plaza Aconcagua Grande	Manejo de Cuencas
3	Embovedado de Plaza Aconcagua Grande	Manejo de Cuencas
4	Embovedado de Plaza Aconcagua Grande	Manejo de Cuencas
5	Embovedado de Plaza Aconcagua Grande	Manejo de Cuencas
6	Embovedado de Plaza Aconcagua Grande	Manejo de Cuencas
7	Embovedado de Plaza Aconcagua Grande	Manejo de Cuencas
8	Embovedado de Plaza Aconcagua Grande	Manejo de Cuencas
9	Embovedado de Plaza Aconcagua Grande	Manejo de Cuencas
10	Embovedado de Plaza Aconcagua Grande	Manejo de Cuencas
11	Embovedado de Plaza Aconcagua Grande	Manejo de Cuencas
12	Embovedado de Plaza Aconcagua Grande	Manejo de Cuencas
13	Embovedado de Plaza Aconcagua Grande	Manejo de Cuencas
14	Embovedado de Plaza Aconcagua Grande	Manejo de Cuencas
15	Embovedado de Plaza Aconcagua Grande	Manejo de Cuencas
16	Embovedado de Plaza Aconcagua Grande	Manejo de Cuencas
17	Embovedado de Plaza Aconcagua Grande	Manejo de Cuencas
18	Embovedado de Plaza Aconcagua Grande	Manejo de Cuencas
19	Embovedado de Plaza Aconcagua Grande	Manejo de Cuencas
20	Embovedado de Plaza Aconcagua Grande	Manejo de Cuencas
21	Embovedado de Plaza Aconcagua Grande	Manejo de Cuencas
22	Embovedado de Plaza Aconcagua Grande	Manejo de Cuencas
23	Embovedado de Plaza Aconcagua Grande	Manejo de Cuencas
24	Embovedado de Plaza Aconcagua Grande	Manejo de Cuencas
25	Embovedado de Plaza Aconcagua Grande	Manejo de Cuencas
26	Embovedado de Plaza Aconcagua Grande	Manejo de Cuencas
27	Embovedado de Plaza Aconcagua Grande	Manejo de Cuencas
28	Embovedado de Plaza Aconcagua Grande	Manejo de Cuencas
29	Embovedado de Plaza Aconcagua Grande	Manejo de Cuencas
30	Embovedado de Plaza Aconcagua Grande	Manejo de Cuencas

Nº	PROYECTO	DEMANDA	PROGRAMA
30	30-000-2005	QU. COYACHAMA Calle de Sierritas Movimiento de tierras Cambio superficial	Protección contra Riesgos
31	31-000-2005	QU. COYACHAMA SUR Mano de contención Movimiento de tierras Cambio superficial	Protección contra Riesgos
32	32-000-2005	QU. COYACHAMA SUR Embovedado Movimiento de tierras Cambio superficial	Manejo de Cuencas
33	33-000-2005	QU. COYACHAMA SUR Embovedado Movimiento de tierras Cambio superficial	Protección contra Riesgos
34	34-000-2005	QU. COYACHAMA SUR Calle de Sierritas Movimiento de tierras Mano de contención	Protección contra Riesgos
35	35-000-2005	QU. SAN MARTIN Embovedado Movimiento de tierras Mano de contención	Protección contra Riesgos
36	36-000-2005	QU. SAN MARTIN Embovedado Movimiento de tierras Mano de contención	Protección contra Riesgos
37	37-000-2005	QU. SAN MARTIN Embovedado Movimiento de tierras Mano de contención	Protección contra Riesgos
38	38-000-2005	QU. SAN MARTIN Embovedado Movimiento de tierras Mano de contención	Manejo de Cuencas
39	39-000-2005	QU. SAN MARTIN Embovedado Movimiento de tierras Mano de contención	Manejo de Cuencas
40	40-000-2005	QU. SAN MARTIN Embovedado Movimiento de tierras Mano de contención	Manejo de Cuencas
41	41-000-2005	QU. SAN MARTIN Embovedado Movimiento de tierras Mano de contención	Protección contra Riesgos
42	42-000-2005	QU. SAN MARTIN Embovedado Movimiento de tierras Mano de contención	Manejo de Cuencas
43	43-000-2005	QU. SAN MARTIN Embovedado Movimiento de tierras Mano de contención	Manejo de Cuencas
44	44-000-2005	QU. SAN MARTIN Embovedado Movimiento de tierras Mano de contención	Manejo de Cuencas
45	45-000-2005	QU. SAN MARTIN Embovedado Movimiento de tierras Mano de contención	Manejo de Cuencas
46	46-000-2005	QU. SAN MARTIN Embovedado Movimiento de tierras Mano de contención	Manejo de Cuencas
47	47-000-2005	QU. SAN MARTIN Embovedado Movimiento de tierras Mano de contención	Manejo de Cuencas
48	48-000-2005	QU. SAN MARTIN Embovedado Movimiento de tierras Mano de contención	Manejo de Cuencas
49	49-000-2005	QU. SAN MARTIN Embovedado Movimiento de tierras Mano de contención	Manejo de Cuencas
50	50-000-2005	QU. SAN MARTIN Embovedado Movimiento de tierras Mano de contención	Protección contra Riesgos
51	51-000-2005	QU. SAN MARTIN Embovedado Movimiento de tierras Mano de contención	Manejo de Cuencas



REFERENCIAS

- Zonas y barrios
 - SFOCACH
 - Distritos urbanos
 - Número de proyecto
 - Zonas de desastres
 - Desastres ocurridos antes 2001
 - Desastres inminente
 - Desastres pasivo
 - Desastres probable
 - Riesgos de inundación
 - Zonas de inundación
 - Riesgos de inundación
 - Lagunas
 - Rio de La Paz
 - Embovedados
 - Canalizaciones
 - Equipamientos urbanos
 - Asas verdes
 - Morosos urbanos
 - Coordenadas ciudad
 - COORDENADAS UTM
- PLAN DE DESARROLLO MUNICIPAL DE LA PAZ 2001-2005
- TERRITORIALIZACION DE LA DEMANDA SOCIAL
- PLANO DE RIESGOS GEOLOGICOS Y TRATAMIENTO DE TORRENTERAS
- DISTRITOS URBANOS
- FUENTE: Mapa de 2001
- FUENTE: Dirección de Planificación y Control - GMLP

