

**EDIÇÃO**

**315**

04/02/2021



# **BOLETIM DIÁRIO COVID-19**

**NÚCLEO DE COMUNICAÇÃO DO COMITÊ DE CRISE  
PARA ENFRENTAMENTO AO COVID-19**



**CIDADE DE  
SÃO PAULO  
SAÚDE**

## Casos Confirmados, Suspeitos e Óbitos Confirmados

Dados atualizados em 04/02/2021. Horário: 17h

	SUSPEITOS (MONITORADOS)	CONFIRMADOS		ÓBITOS	
		Casos Confirmados	Variação dia anterior%	Óbitos Confirmados	Variação dia anterior%
Mundo	...	104.684.395	0%	2.277.590	1%
Brasil	...	9.339.420	1%	227.563	1%
Estado de São Paulo	...	1.820.941	1%	53.997	1%
Município de São Paulo	<b>825.693</b>	<b>578.224</b>	<b>0%</b>	<b>17.491</b>	<b>0%</b>

Fontes: Mundo; Brasil: Johns Hopkins, 04/02/2021; Estado SP: CVE-SES-SP, 04/02/2021. Município SP: SIVEP Gripe; E-SUS VE, 04/02/2021

## Óbitos acumulados por datas de notificação e ocorrência – (SIM/PMSP)

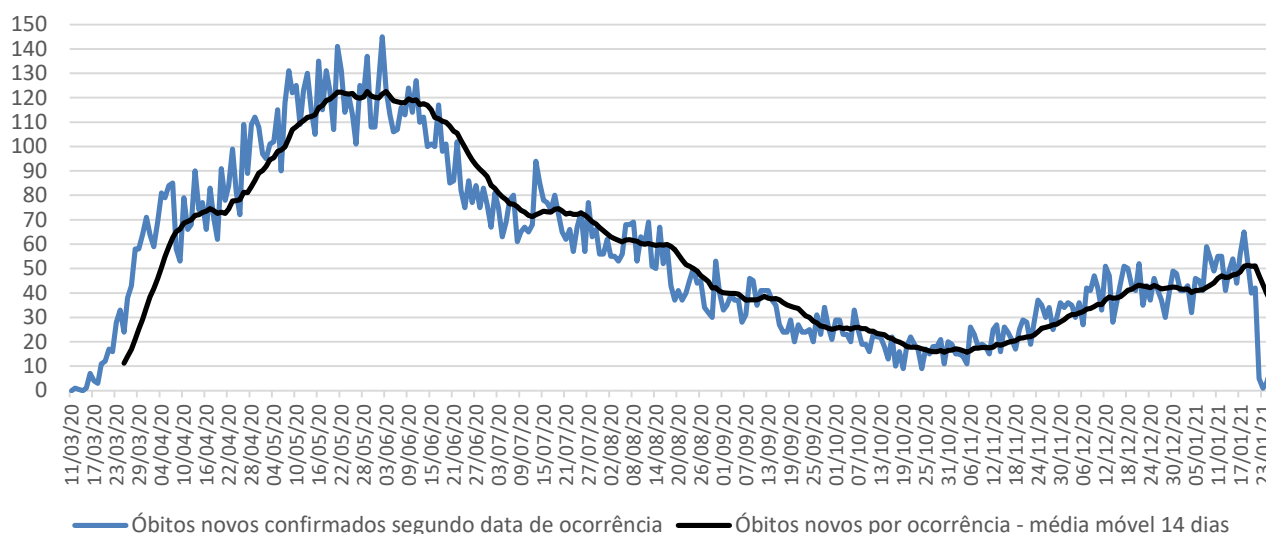
Data	CONFIRMADOS				SUSPEITOS (data do óbito)	TOTAL
	NOTIFICAÇÃO (publicado 1ª vez)	Variação por notificação	OCORRÊNCIA (data do óbito)	Variação por ocorrência		
14/01	17.227	54	17.532	51	6.572	24.104
15/01	17.244	17	17.590	58	6.591	24.181
16/01	17.281	37	17.635	45	6.611	24.246
17/01	17.315	34	17.696	61	6.631	24.327
18/01	17.369	54	17.764	68	6.647	24.411
19/01	17.493	124	17.818	54	6.662	24.480
20/01	17.572	79	17.863	45	6.678	24.541
21/01	17.756	184	17.918	55	6.696	24.614
22/01	17.756	0	17.968	50	6.704	24.672
23/01	17.756	0	18.014	46	6.719	24.733
24/01	17.756	0	18.070	56	6.739	24.809
25/01	17.823	67	18.132	62	6.755	24.887
26/01	17.918	95	18.184	52	6.768	24.952
27/01	18.062	144	18.234	50	6.780	25.014
28/01	18.117	55	18.270	36	6.792	25.062
29/01	18.147	30	18.327	57	6.804	25.131
30/01	18.148	1	18.380	53	6.822	25.202
31/01	18.240	92	18.430	50	6.841	25.271
01/02	18.284	44	18.460	30	6.849	25.309
02/02	18.367	83	18.473	13	6.850	25.323
03/02	18.473	106	18.473	0	6.850	25.323

**Nota técnica:** Represamentos nas notificações, como podem ocorrer aos fins de semana ou feriados, ocasionam aumento de registros em dias posteriores, transmitindo uma falsa impressão de crescimento naquela data.

Segundo técnicos da SMS, registrar os óbitos por sua **data de ocorrência** é o critério mais apropriado para monitorar a evolução da pandemia, planejar a política assistencial e nortear a tomada de decisão dos gestores públicos. Ao atualizar os óbitos por **ocorrência**, em cada novo boletim os dados passados são atualizados no referido **dia de óbito**. A SMS é o único ente que monitora e divulga regularmente os óbitos tanto pelo sistema SIVEP-Gripe, quanto pelo SIM.

Dados atualizados em 23/01/2021. Horário: 16h

Óbitos novos confirmados de residentes, segundo data do óbito.  
MSP, 11/03 a 23/01

**Atualização semanal**

Fonte: SIM/PRO-AIM/CEInfo/SMS, 23/01/2021.

**Nota técnica:** para análise de séries históricas, recomenda-se a consulta das informações disponíveis no TABNET.E-SUS VE: <http://tabnet.saude.prefeitura.sp.gov.br/cgi/deftohtm3.exe?secretarias/saude/TABNET/RCOVID19/covid19.def>SIVEP-GRIPE: <http://tabnet.saude.prefeitura.sp.gov.br/cgi/deftohtm3.exe?secretarias/saude/TABNET/RSRAG/sragh.def>SIM (PRO-AIM): [http://tabnet.saude.prefeitura.sp.gov.br/cgi/deftohtm3.exe?secretarias/saude/TABNET/SIM\\_PROV/obitop.def](http://tabnet.saude.prefeitura.sp.gov.br/cgi/deftohtm3.exe?secretarias/saude/TABNET/SIM_PROV/obitop.def)**SMS – Inquérito sorológico municipal SARS-CoV-2**

FASES	Data de Coleta	Prevalência Resultado (%)	Estimativa de pessoas infectadas por SARS-CoV-2
0	21/06	9,5	1.163.942
1	06/07	9,8	1.200.698
2	13/07	11,1	1.359.975
3	06/08	10,9	1.335.471
4	17/08	11,0	1.347.723
5	27/08	13,9	1.703.031
6	10/09	11,9	1.457.991
7	24/09	13,6	1.666.275



## Monitoramento da assistência

Monitoramento da rede hospitalar	Hospitais Municipais	Hospitais contratualizados	TOTAL
Pacientes Atendidos com Quadro Respiratório	788		788
Pacientes Atendidos – Suspeitos COVID-19	365		365
Internados	1.023	157	1.180
Leitos UTI COVID em Operação	881	95	976
Internados em UTI	546	83	629
Internados em Ventilação Mecânica	265	26	291
Taxa de Ocupação de UTI	62%	87%	64%

Dados atualizados em 04/02/2021. Horário: 17h

Monitoramento de altas	Rede hospitalar	Atenção Básica**	TOTAL
Número acumulado de altas	35.284	782.644	817.928
Taxa acumulada de alta	80,92%	99,97%	-

Dados atualizados em 04/02/2021.

- A partir da edição 181 do boletim diário, passou-se a apresentar apenas o total acumulado de altas rede hospitalar, dado que inclui as 6.500 altas acumuladas dos HCAMP. Observa-se que de 01/09 a 22/09, além do número consolidado, apresentava-se a discriminação das altas e a taxa de altas dos HCAMP.

\*\* Monitoramento semanal. Atualização: 29/01/2020

