

EDIÇÃO

312

01/02/2021



BOLETIM DIÁRIO COVID-19

**NÚCLEO DE COMUNICAÇÃO DO COMITÊ DE CRISE
PARA ENFRENTAMENTO AO COVID-19**



**CIDADE DE
SÃO PAULO
SAÚDE**

Casos Confirmados, Suspeitos e Óbitos Confirmados

Dados atualizados em 01/02/2021. Horário: 16h

	SUSPEITOS (MONITORADOS)	CONFIRMADOS		ÓBITOS	
		Casos Confirmados	Variação dia anterior%	Óbitos Confirmados	Variação dia anterior%
Mundo	...	103.111.445	0%	2.231.324	0%
Brasil	...	9.204.731	0%	224.504	0%
Estado de São Paulo	...	1.779.722	0%	53.090	0%
Município de São Paulo	820.517	566.146	0%	17.309	0%

Fontes: Mundo; Brasil: Johns Hopkins, 01/02/2021; Estado SP: CVE-SES-SP,01/02/2021. Município SP: SIVEP Gripe; E-SUS VE, 01/02/2021

Óbitos acumulados por datas de notificação e ocorrência – (SIM/PMSP)

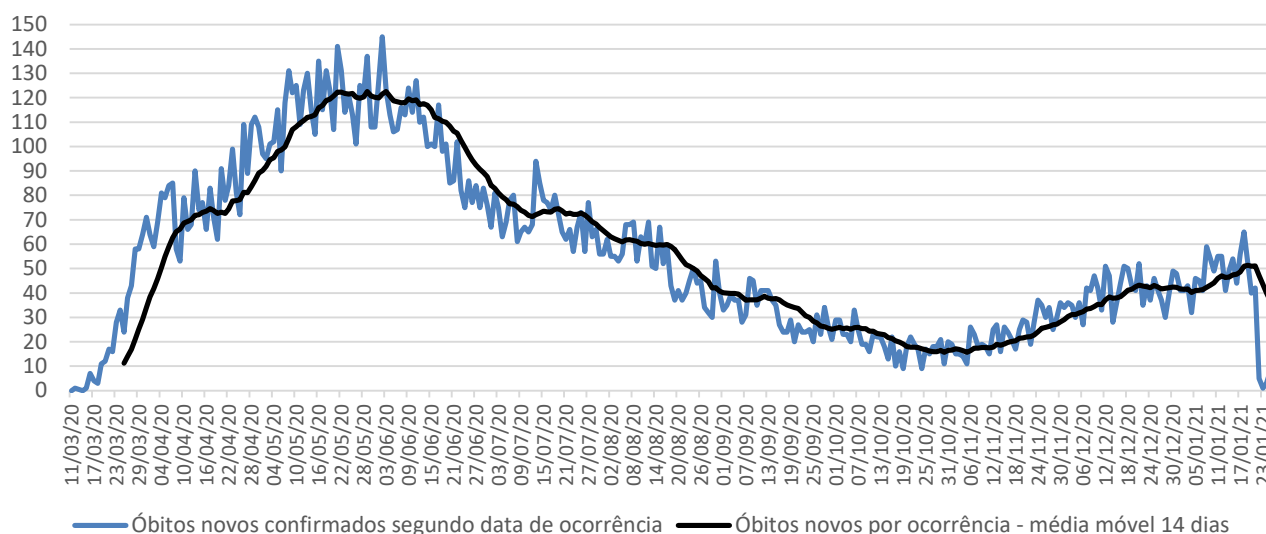
Data	CONFIRMADOS				SUSPEITOS (data do óbito)	TOTAL
	NOTIFICAÇÃO (publicado 1ª vez)	Variação por notificação	OCORRÊNCIA (data do óbito)	Variação por ocorrência		
11/01	16.990	84	17.369	55	6.542	23.911
12/01	17.107	117	17.426	57	6.558	23.984
13/01	17.173	66	17.467	41	6.572	24.039
14/01	17.227	54	17.517	50	6.583	24.100
15/01	17.244	17	17.573	56	6.602	24.175
16/01	17.281	37	17.618	45	6.621	24.239
17/01	17.315	34	17.676	58	6.640	24.316
18/01	17.369	54	17.744	68	6.655	24.399
19/01	17.493	124	17.798	54	6.666	24.464
20/01	17.572	79	17.843	45	6.682	24.525
21/01	17.756	184	17.896	53	6.700	24.596
22/01	17.756	0	17.944	48	6.707	24.651
23/01	17.756	0	17.990	46	6.722	24.712
24/01	17.756	0	18.044	54	6.742	24.786
25/01	17.823	67	18.100	56	6.758	24.858
26/01	17.918	95	18.151	51	6.771	24.922
27/01	18.062	144	18.185	34	6.778	24.963
28/01	18.117	55	18.211	26	6.785	24.996
29/01	18.147	30	18.226	15	6.785	25.011
30/01	18.148	1	18.229	3	6.786	25.015
31/01	18.240	92	18.240	11	6.786	25.026

Nota técnica: Represamentos nas notificações, como podem ocorrer aos fins de semana ou feriados, ocasionam aumento de registros em dias posteriores, transmitindo uma falsa impressão de crescimento naquela data.

Segundo técnicos da SMS, registrar os óbitos por sua **data de ocorrência** é o critério mais apropriado para monitorar a evolução da pandemia, planejar a política assistencial e nortear a tomada de decisão dos gestores públicos. Ao atualizar os óbitos por **ocorrência**, em cada novo boletim os dados passados são atualizados no referido **dia de óbito**. A SMS é o único ente que monitora e divulga regularmente os óbitos tanto pelo sistema SIVEP-Gripe, quanto pelo SIM.

Dados atualizados em 23/01/2021. Horário: 16h

Óbitos novos confirmados de residentes, segundo data do óbito.
MSP, 11/03 a 23/01

**Atualização semanal**

Fonte: SIM/PRO-AIM/CEInfo/SMS, 23/01/2021.

Nota técnica: para análise de séries históricas, recomenda-se a consulta das informações disponíveis no TABNET.E-SUS VE: <http://tabnet.saude.prefeitura.sp.gov.br/cgi/deftohtm3.exe?secretarias/saude/TABNET/RCOVID19/covid19.def>SIVEP-GRIPE: <http://tabnet.saude.prefeitura.sp.gov.br/cgi/deftohtm3.exe?secretarias/saude/TABNET/RSRAG/sragh.def>SIM (PRO-AIM): http://tabnet.saude.prefeitura.sp.gov.br/cgi/deftohtm3.exe?secretarias/saude/TABNET/SIM_PROV/obitop.def**SMS – Inquérito sorológico municipal SARS-CoV-2**

FASES	Data de Coleta	Prevalência Resultado (%)	Estimativa de pessoas infectadas por SARS-CoV-2
0	21/06	9,5	1.163.942
1	06/07	9,8	1.200.698
2	13/07	11,1	1.359.975
3	06/08	10,9	1.335.471
4	17/08	11,0	1.347.723
5	27/08	13,9	1.703.031
6	10/09	11,9	1.457.991
7	24/09	13,6	1.666.275



Monitoramento da assistência

Monitoramento da rede hospitalar	Hospitais Municipais	Hospitais contratualizados	TOTAL
Pacientes Atendidos com Quadro Respiratório	642		642
Pacientes Atendidos – Suspeitos COVID-19	325		325
Internados	980	124	1.104
Leitos UTI COVID em Operação	891	85	976
Internados em UTI	538	77	615
Internados em Ventilação Mecânica	278	15	293
Taxa de Ocupação de UTI	60%	91%	63%

Dados atualizados em 01/02/2021. Horário: 16h

Monitoramento de altas	Rede hospitalar	Atenção Básica**	TOTAL
Número acumulado de altas	35.045	757.297	792.342
Taxa acumulada de alta	80,99%	99,97%	-

Dados atualizados em 01/02/2021.

- A partir da edição 181 do boletim diário, passou-se a apresentar apenas o total acumulado de altas rede hospitalar, dado que inclui as 6.500 altas acumuladas dos HCAMP. Observa-se que de 01/09 a 22/09, além do número consolidado, apresentava-se a discriminação das altas e a taxa de altas dos HCAMP.

** Monitoramento semanal. Atualização: 22/01/2020

