

EDIÇÃO

285

05/01/2021



BOLETIM DIÁRIO COVID-19

**NÚCLEO DE COMUNICAÇÃO DO COMITÊ DE CRISE
PARA ENFRENTAMENTO AO COVID-19**



**CIDADE DE
SÃO PAULO
SAÚDE**

Casos Confirmados, Suspeitos e Óbitos Confirmados

Dados atualizados em 05/01/2021. Horário: 14h20

	SUSPEITOS (MONITORADOS)	CONFIRMADOS		ÓBITOS	
		Casos Confirmados	Variação dia anterior%	Óbitos Confirmados	Variação dia anterior%
Mundo	...	85.899.563	0%	1.858.412	1%
Brasil	...	7.753.752	0%	196.561	0%
Estado de São Paulo	...	1.486.551	1%	47.222	1%
Município de São Paulo	720.379	492.078	0%	15.812	1%

Fontes: Mundo; Brasil: Johns Hopkins, 05/01/2021; Estado SP: CVE-SES-SP, 05/01/2021. Município SP: SIVEP Gripe; E-SUS VE, 05/01/2020

Óbitos acumulados por datas de notificação e ocorrência – (SIM/PMSP)

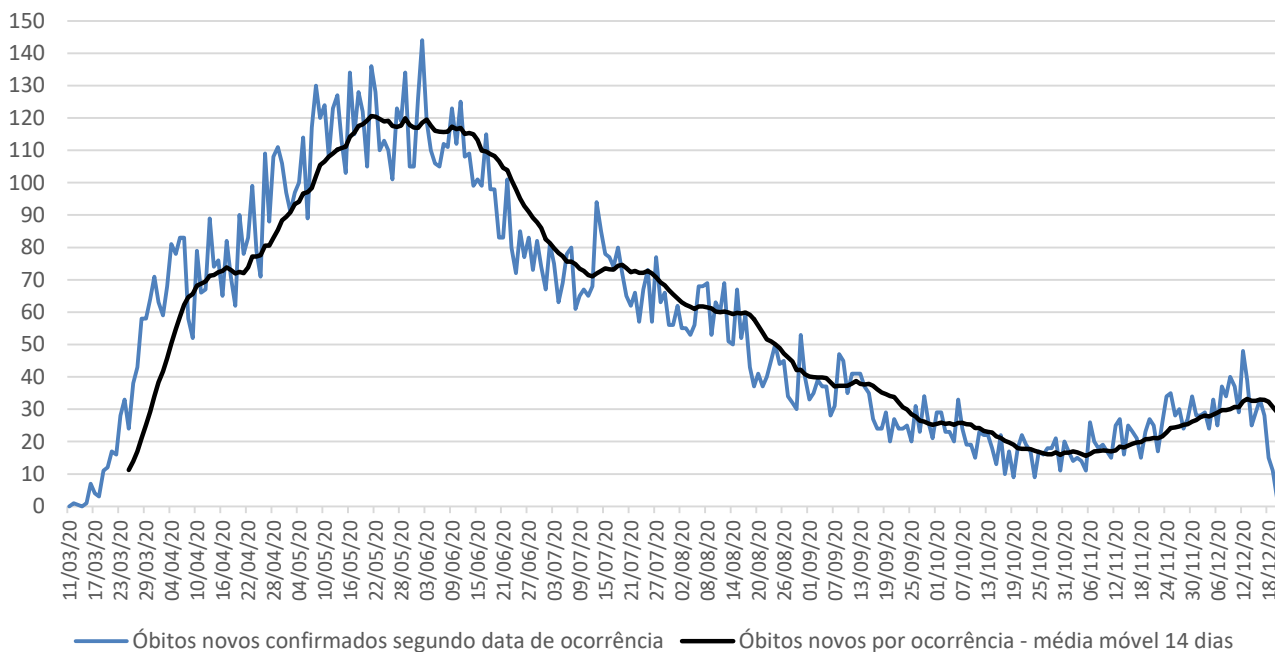
Data	CONFIRMADOS				SUSPEITOS (data do óbito)	TOTAL
	NOTIFICAÇÃO (publicado 1ª vez)	Variação por notificação	OCORRÊNCIA (data do óbito)	Variação por ocorrência		
15/12	15.781	80	15.876	31	6.246	22.122
16/12	15.811	30	15.910	34	6.268	22.178
17/12	15.854	43	15.954	44	6.284	22.238
18/12	15.880	26	16.000	46	6.294	22.294
19/12	15.894	14	16.037	37	6.315	22.352
20/12	15.911	17	16.073	36	6.333	22.406
21/12	15.946	35	16.121	48	6.350	22.471
22/12	15.959	13	16.153	32	6.369	22.522
23/12	16.042	83	16.194	41	6.389	22.583
24/12	16.075	33	16.230	36	6.403	22.633
25/12	16.084	9	16.272	42	6.421	22.693
26/12	16.089	5	16.309	37	6.432	22.741
27/12	16.092	3	16.342	33	6.444	22.786
28/12	16.163	71	16.369	27	6.462	22.831
29/12	16.381	218	16.401	32	6.470	22.871
30/12	16.383	2	16.424	23	6.471	22.895
31/12	16.408	25	16.442	18	6.477	22.919
01/01	16.457	49	16.457	15	6.479	22.936
02/01	16.463	6	16.463	6	6.480	22.943
03/01	16.464	1	16.464	1	6.480	22.944
04/01	16.465	1	16.465	1	6.480	22.945

Nota técnica: Represamentos nas notificações, como podem ocorrer aos fins de semana ou feriados, ocasionam aumento de registros em dias posteriores, transmitindo uma falsa impressão de crescimento naquela data.

Segundo técnicos da SMS, registrar os óbitos por sua **data de ocorrência** é o critério mais apropriado para monitorar a evolução da pandemia, planejar a política assistencial e nortear a tomada de decisão dos gestores públicos. Ao atualizar os óbitos por **ocorrência**, em cada novo boletim os dados passados são atualizados no referido **dia de óbito**. A SMS é o único ente que monitora e divulga regularmente os óbitos tanto pelo sistema SIVEP-Gripe, quanto pelo SIM.

Dados atualizados em 22/12/2020. Horário: 17h00

Óbitos novos confirmados de residentes, segundo data do óbito. MSP, 11/03 a 20/12



Atualização semanal

Fonte: SIM/PRO-AIM/CEInfo/SMS, 22/12/2020.

Nota técnica: para análise de séries históricas, recomenda-se a consulta das informações disponíveis no TABNET.

E-SUS VE: <http://tabnet.saude.prefeitura.sp.gov.br/cgi/deftohtm3.exe?secretarias/saude/TABNET/RCOVID19/covid19.def>SIVEP-GRIPE: <http://tabnet.saude.prefeitura.sp.gov.br/cgi/deftohtm3.exe?secretarias/saude/TABNET/RSRAG/srgh.def>SIM (PRO-AIM): http://tabnet.saude.prefeitura.sp.gov.br/cgi/deftohtm3.exe?secretarias/saude/TABNET/SIM_PROV/obitop.def

SMS – Inquérito sorológico municipal SARS-CoV-2

FASES	Data de Coleta	Prevalência Resultado (%)	Estimativa de pessoas infectadas por SARS-CoV-2
0	21/06	9,5	1.163.942
1	06/07	9,8	1.200.698
2	13/07	11,1	1.359.975
3	06/08	10,9	1.335.471
4	17/08	11,0	1.347.723
5	27/08	13,9	1.703.031
6	10/09	11,9	1.457.991
7	24/09	13,6	1.666.275



Monitoramento da assistência

Monitoramento da rede hospitalar	Hospitais Municipais	Hospitais contratualizados	TOTAL
Pacientes Atendidos com Quadro Respiratório	1.258		1.258
Pacientes Atendidos – Suspeitos COVID-19	507		507
Internados	964	104	1.068
Leitos UTI COVID em Operação	891	75	966
Internados em UTI	532	65	597
Internados em Ventilação Mecânica	282	27	309
Taxa de Ocupação de UTI	60%	87%	62%

Dados atualizados em 05/01/2021. Horário: 14h30

Monitoramento de altas	Rede hospitalar	Atenção Básica**	TOTAL
Número acumulado de altas	32.289	681.896	714.185
Taxa acumulada de alta	81,33%	99,97%	-

Dados atualizados em 05/01/2021.

- A partir da edição 181 do boletim diário, passou-se a apresentar apenas o total acumulado de altas rede hospitalar, dado que inclui as 6.500 altas acumuladas dos HCAMP. Observa-se que de 01/09 a 22/09, além do número consolidado, apresentava-se a discriminação das altas e a taxa de altas dos HCAMP.

** Monitoramento semanal. Atualização: 01/01/2020

