

**EDIÇÃO**

**284**

04/01/2021



# **BOLETIM DIÁRIO COVID-19**

**NÚCLEO DE COMUNICAÇÃO DO COMITÊ DE CRISE  
PARA ENFRENTAMENTO AO COVID-19**



**CIDADE DE  
SÃO PAULO  
SAÚDE**

## Casos Confirmados, Suspeitos e Óbitos Confirmados

Dados atualizados em 04/01/2021. Horário: 17h00

	SUSPEITOS (MONITORADOS)	CONFIRMADOS		ÓBITOS	
		Casos Confirmados	Variação dia anterior%	Óbitos Confirmados	Variação dia anterior%
Mundo	...	85.497.369	1%	1.849.054	0%
Brasil	...	7.733.619	0%	196.018	0%
Estado de São Paulo	...	1.473.670	0%	46.888	0%
Município de São Paulo	<b>714.037</b>	<b>488.654</b>	<b>0%</b>	<b>15.724</b>	<b>0%</b>

Fontes: Mundo; Brasil: Johns Hopkins, 04/01/2021; Estado SP: CVE-SES-SP, 04/01/2021. Município SP: SIVEP Gripe; E-SUS VE, 04/01/2020

## Óbitos acumulados por datas de notificação e ocorrência – (SIM/PMSP)

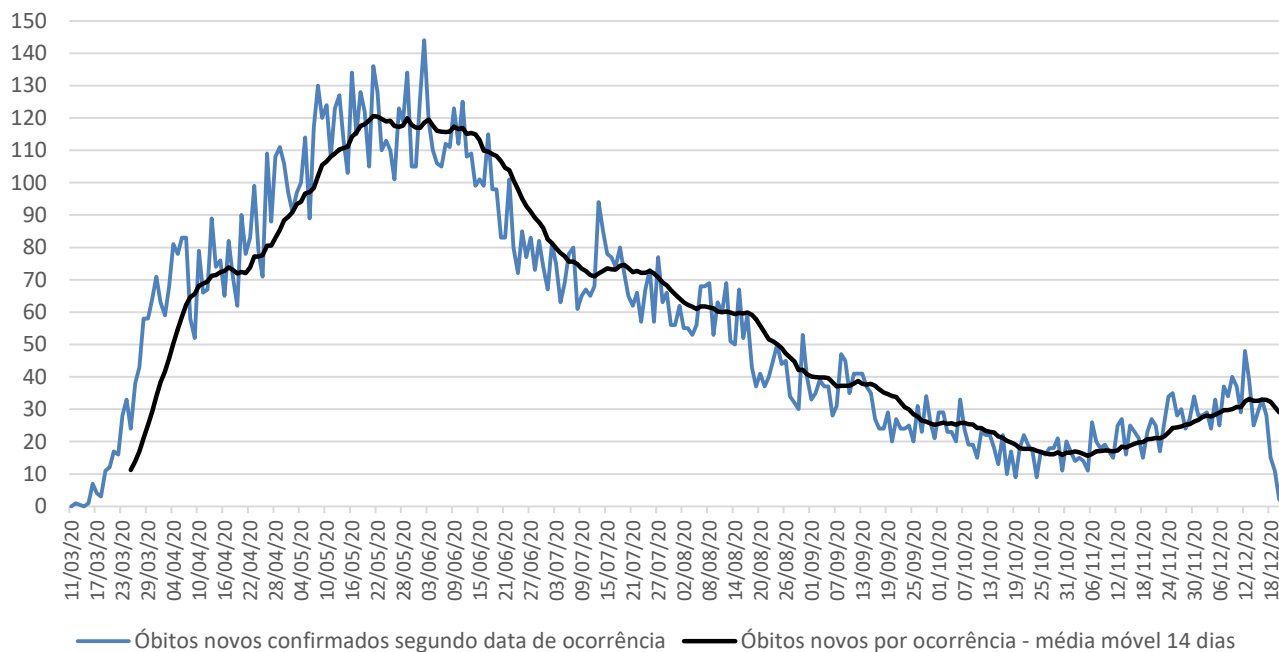
Data	CONFIRMADOS				SUSPEITOS (data do óbito)	TOTAL
	NOTIFICAÇÃO (publicado 1ª vez)	Variação por notificação	OCORRÊNCIA (data do óbito)	Variação por ocorrência		
11/12	15.607	9	15.732	29	6.171	21.903
12/12	15.626	19	15.780	48	6.189	21.969
13/12	15.676	50	15.819	39	6.209	22.028
14/12	15.701	25	15.845	26	6.225	22.070
15/12	15.781	80	15.876	31	6.246	22.122
16/12	15.811	30	15.910	34	6.268	22.178
17/12	15.854	43	15.954	44	6.284	22.238
18/12	15.880	26	16.000	46	6.294	22.294
19/12	15.894	14	16.037	37	6.315	22.352
20/12	15.911	17	16.072	35	6.333	22.405
21/12	15.946	35	16.119	47	6.350	22.469
22/12	15.959	13	16.151	32	6.369	22.520
23/12	16.042	83	16.192	41	6.389	22.581
24/12	16.075	33	16.228	36	6.403	22.631
25/12	16.084	9	16.270	42	6.421	22.691
26/12	16.089	5	16.307	37	6.432	22.739
27/12	16.092	3	16.340	33	6.443	22.783
28/12	16.163	71	16.367	27	6.460	22.827
29/12	16.381	218	16.397	30	6.467	22.864
30/12	16.383	2	16.407	10	6.468	22.875
31/12	16.408	25	16.408	1	6.468	22.876

**Nota técnica:** Represamentos nas notificações, como podem ocorrer aos fins de semana ou feriados, ocasionam aumento de registros em dias posteriores, transmitindo uma falsa impressão de crescimento naquela data.

Segundo técnicos da SMS, registrar os óbitos por sua **data de ocorrência** é o critério mais apropriado para monitorar a evolução da pandemia, planejar a política assistencial e nortear a tomada de decisão dos gestores públicos. Ao atualizar os óbitos por **ocorrência**, em cada novo boletim os dados passados são atualizados no referido **dia de óbito**. A SMS é o único ente que monitora e divulga regularmente os óbitos tanto pelo sistema SIVEP-Gripe, quanto pelo SIM.

Dados atualizados em 22/12/2020. Horário: 17h00

## Óbitos novos confirmados de residentes, segundo data do óbito. MSP, 11/03 a 20/12



## Atualização semanal

Fonte: SIM/PRO-AIM/CEInfo/SMS, 22/12/2020.

Nota técnica: para análise de séries históricas, recomenda-se a consulta das informações disponíveis no TABNET.

E-SUS VE: <http://tabnet.saude.prefeitura.sp.gov.br/cgi/deftohtm3.exe?secretarias/saude/TABNET/RCOVID19/covid19.def>SIVEP-GRIPE: <http://tabnet.saude.prefeitura.sp.gov.br/cgi/deftohtm3.exe?secretarias/saude/TABNET/RSRAG/sragh.def>SIM (PRO-AIM): [http://tabnet.saude.prefeitura.sp.gov.br/cgi/deftohtm3.exe?secretarias/saude/TABNET/SIM\\_PROV/obitop.def](http://tabnet.saude.prefeitura.sp.gov.br/cgi/deftohtm3.exe?secretarias/saude/TABNET/SIM_PROV/obitop.def)

## SMS – Inquérito sorológico municipal SARS-CoV-2

FASES	Data de Coleta	Prevalência Resultado (%)	Estimativa de pessoas infectadas por SARS-CoV-2
0	21/06	9,5	1.163.942
1	06/07	9,8	1.200.698
2	13/07	11,1	1.359.975
3	06/08	10,9	1.335.471
4	17/08	11,0	1.347.723
5	27/08	13,9	1.703.031
6	10/09	11,9	1.457.991
7	24/09	13,6	1.666.275



## Monitoramento da assistência

Monitoramento da rede hospitalar	Hospitais Municipais	Hospitais contratualizados	TOTAL
Pacientes Atendidos com Quadro Respiratório	909		909
Pacientes Atendidos – Suspeitos COVID-19	374		374
Internados	950	99	1.049
Leitos UTI COVID em Operação	891	75	966
Internados em UTI	522	67	589
Internados em Ventilação Mecânica	273	23	296
Taxa de Ocupação de UTI	59%	89%	61%

Dados atualizados em 04/01/2021. Horário: 17h00

Monitoramento de altas	Rede hospitalar	Atenção Básica**	TOTAL
Número acumulado de altas	32.195	667.074	699.269
Taxa acumulada de alta	81,33%	99,97%	-

Dados atualizados em 04/01/2021.

- A partir da edição 181 do boletim diário, passou-se a apresentar apenas o total acumulado de altas rede hospitalar, dado que inclui as 6.500 altas acumuladas dos HCAMP. Observa-se que de 01/09 a 22/09, além do número consolidado, apresentava-se a discriminação das altas e a taxa de altas dos HCAMP.

\*\* Monitoramento semanal. Atualização: 25/12/2020



## Afastamentos de Profissionais de Saúde

Profissionais afastados	2.018
Profissionais de saúde – COVID-19 confirmados	470
Profissionais afastados com síndrome gripal	1.492
Óbitos*	56

**Fonte:** Registros administrativos SMS. Última atualização: 04/01/2020

\*Óbitos acumulados

## Sala de Imprensa

<https://www.prefeitura.sp.gov.br/coronavirus/saladeimprensa>

