

**EDIÇÃO**

**266**

17/12/2020

# **BOLETIM DIÁRIO COVID-19**

**NÚCLEO DE COMUNICAÇÃO DO COMITÊ DE CRISE  
PARA ENFRENTAMENTO AO COVID-19**



**CIDADE DE  
SÃO PAULO  
SAÚDE**

## Casos Confirmados, Suspeitos e Óbitos Confirmados

Dados atualizados em 17/12/2020. Horário: 16h00

	SUSPEITOS (MONITORADOS)	CONFIRMADOS		ÓBITOS	
		Casos Confirmados	Variação dia anterior %	Óbitos Confirmados	Variação dia anterior %
Mundo	...	73.881.356	0%	1.643.707	0%
Brasil	...	7.040.608	1%	183.735	1%
Estado de São Paulo	...	1.361.731	2%	44.681	1%
Município de São Paulo	<b>659.223</b>	<b>456.572</b>	<b>0%</b>	<b>15.155</b>	<b>0%</b>

Fontes: Mundo;; Brasil: Johns Hopkins, 17/12/2020; Estado SP: CVE-SES-SP, 17/12/2020. Município SP: SIVEP Gripe;; E-SUS VE, 17/12/2020

## Óbitos acumulados por datas de notificação e ocorrência – (SIM/PMSP)

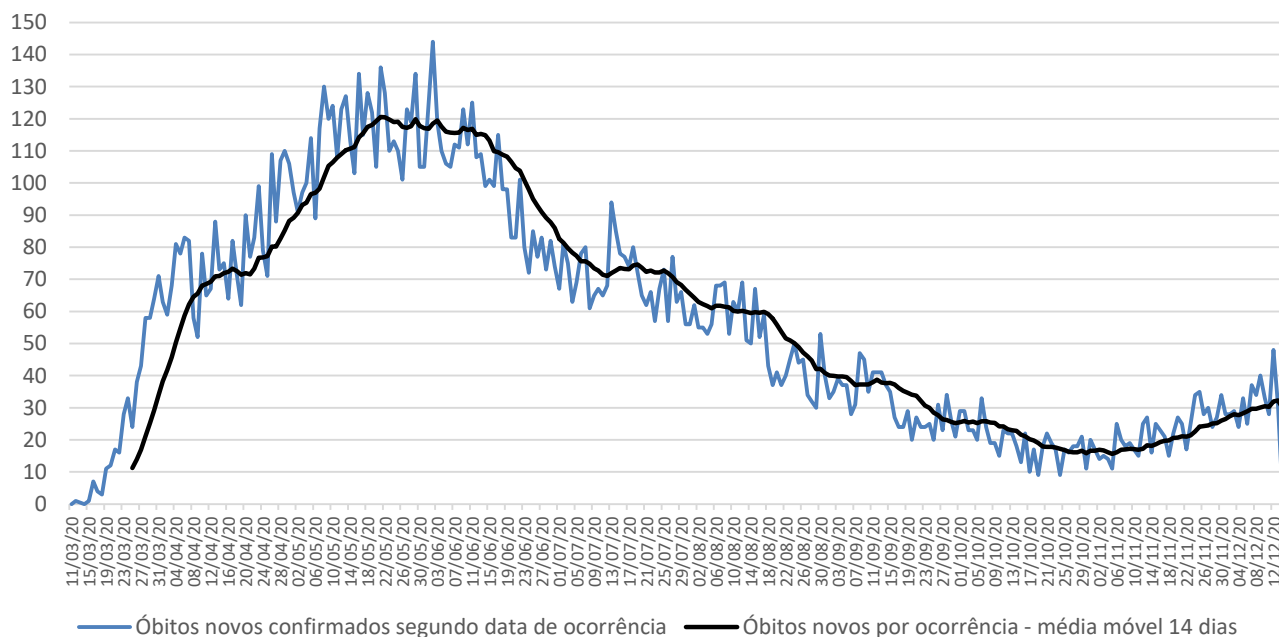
Data	CONFIRMADOS				SUSPEITOS (data do óbito)	TOTAL
	NOTIFICAÇÃO (publicado 1ª vez)	Variação por notificação	OCORRÊNCIA (data do óbito)	Variação por ocorrência		
26/11	15.116	34	15.243	28	6.010	21.253
27/11	15.128	12	15.273	30	6.018	21.291
28/11	15.130	2	15.297	24	6.033	21.330
29/11	15.150	20	15.324	27	6.046	21.370
30/11	15.193	43	15.358	34	6.065	21.423
01/12	15.247	54	15.386	28	6.080	21.466
02/12	15.289	42	15.414	28	6.093	21.507
03/12	15.329	40	15.443	29	6.102	21.545
04/12	15.347	18	15.467	24	6.111	21.578
05/12	15.373	26	15.500	33	6.127	21.627
06/12	15.401	28	15.525	25	6.146	21.671
07/12	15.438	37	15.562	37	6.154	21.716
08/12	15.505	67	15.596	34	6.173	21.769
09/12	15.553	48	15.636	40	6.181	21.817
10/12	15.598	45	15.671	35	6.197	21.868
11/12	15.607	9	15.699	28	6.214	21.913
12/12	15.626	19	15.747	48	6.232	21.979
13/12	15.676	50	15.783	36	6.248	22.031
14/12	15.701	25	15.799	16	6.258	22.057
15/12	15.781	80	15.811	12	6.261	22.072
16/12	15.811	30	15.811	0	6.262	22.073

**Nota técnica:** Represamentos nas notificações, como podem ocorrer aos fins de semana ou feriados, ocasionam aumento de registros em dias posteriores, transmitindo uma falsa impressão de crescimento naquela data.

Segundo técnicos da SMS, registrar os óbitos por sua **data de ocorrência** é o critério mais apropriado para monitorar a evolução da pandemia, planejar a política assistencial e nortear a tomada de decisão dos gestores públicos. Ao atualizar os óbitos por **ocorrência**, em cada novo boletim os dados passados são atualizados no referido **dia de óbito**. A SMS é o único ente que monitora e **divulga regularmente os óbitos tanto pelo sistema SIVEP-Gripe, quanto pelo SIM.**

Dados atualizados em 16/12/2020. Horário: 17h00

Óbitos novos confirmados de residentes, segundo data do óbito. MSP, 11/03 a 15/12

**Atualização semanal**

Fonte: SIM/PRO-AIM/CEInfo/SMS, 15/12/2020.

**Nota técnica:** para análise de séries históricas, recomenda-se a consulta das informações disponíveis no TABNET.E-SUS VE: <http://tabnet.saude.prefeitura.sp.gov.br/cgi/deftohtm3.exe?secretarias/saude/TABNET/RCOVID19/covid19.def>SIVEP-GRIPE: <http://tabnet.saude.prefeitura.sp.gov.br/cgi/deftohtm3.exe?secretarias/saude/TABNET/RSRAG/sragh.def>SIM (PRO-AIM): [http://tabnet.saude.prefeitura.sp.gov.br/cgi/deftohtm3.exe?secretarias/saude/TABNET/SIM\\_PROV/obitop.def](http://tabnet.saude.prefeitura.sp.gov.br/cgi/deftohtm3.exe?secretarias/saude/TABNET/SIM_PROV/obitop.def)**SMS – Inquérito sorológico municipal SARS-CoV-2**

FASES	Data de Coleta	Prevalência Resultado (%)	Estimativa de pessoas infectadas por SARS-CoV-2
0	21/06	9,5	1.163.942
1	06/07	9,8	1.200.698
2	13/07	11,1	1.359.975
3	06/08	10,9	1.335.471
4	17/08	11,0	1.347.723
5	27/08	13,9	1.703.031
6	10/09	11,9	1.457.991
7	24/09	13,6	1.666.275



## Monitoramento da assistência

Monitoramento da rede hospitalar	Hospitais Municipais	Hospitais contratualizados	TOTAL
Pacientes Atendidos com Quadro Respiratório	796		796
Pacientes Atendidos – Suspeitos COVID-19	387		387
Internados	930	111	1.041
Leitos UTI COVID em Operação	891	75	966
Internados em UTI	520	65	585
Internados em Ventilação Mecânica	250	19	269
Taxa de Ocupação de UTI	58%	87%	61%

Dados atualizados em 17/12/2020. Horário: 16h00

Monitoramento de altas	Rede hospitalar	Atenção Básica**	TOTAL
Número acumulado de altas	30.582	625.139	655.721
Taxa acumulada de alta	81,42%	99,97%	-

Dados atualizados em 17/12/2020.

- A partir da edição 181 do boletim diário, passou-se a apresentar apenas o total acumulado de altas rede hospitalar, dado que inclui as 6.500 altas acumuladas dos HCAMP. Observa-se que de 01/09 a 22/09, além do número consolidado, apresentava-se a discriminação das altas e a taxa de altas dos HCAMP.

\*\* Monitoramento semanal. Atualização: 11/12/2020



**Plano São Paulo – 16º Balanço – 30/10/2020****DRS – 1 Grande São Paulo (dados de 28/10/2020)**

Conforme atualização do **Plano São Paulo** em 09 de outubro de 2020, o MSP passou a ser monitorado de forma agregada aos demais municípios que compõe o Departamento Regional de Saúde – Grande São Paulo (DRS -1).

<b>RESULTADO FINAL</b>	<b>FASE 3</b>
<b>Critério 1 - Capacidade de Resposta do Sistema de Saúde</b>	<b>4</b>
	<b>Indicador</b>
Taxa de ocupação média de Leitos de UTI COVID	<b>51,8%</b>
Leitos de UTI Covid por 100 mil hab.	<b>16,8</b>
<b>Critério 2 - Evolução da Epidemia</b>	<b>3</b>
	<b>Indicador</b>
# novos casos últimos 7 dias / # de novos casos 7 dias anteriores	<b>0,88</b>
# novas internações últimos 7 dias / # de novas internações 7 dias anteriores	<b>1,05</b>
Internações por 100 mil hab.	<b>48,4</b>
# óbitos por COVID últimos 7 dias / # de óbitos por COVID 7 dias anteriores	<b>1,00</b>
Óbitos por 100 mil hab.	<b>3,9</b>

Mais informações disponíveis em: <https://www.saopaulo.sp.gov.br/planosp/>

