

**EDIÇÃO**

**265**

16/12/2020



# **BOLETIM DIÁRIO COVID-19**

**NÚCLEO DE COMUNICAÇÃO DO COMITÊ DE CRISE  
PARA ENFRENTAMENTO AO COVID-19**



**CIDADE DE  
SÃO PAULO  
SAÚDE**

## Casos Confirmados, Suspeitos e Óbitos Confirmados

Dados atualizados em 16/12/2020. Horário: 17h00

	SUSPEITOS (MONITORADOS)	CONFIRMADOS		ÓBITOS	
		Casos Confirmados	Variação dia anterior %	Óbitos Confirmados	Variação dia anterior %
Mundo	...	73.881.356	1%	1.643.707	1%
Brasil	...	6.970.034	1%	182.799	1%
Estado de São Paulo	...	1.341.428	0%	44.282	0%
Município de São Paulo	<b>654.899</b>	<b>453.749</b>	<b>1%</b>	<b>15.102</b>	<b>0%</b>

Fontes: Mundo;; Brasil: Johns Hopkins, 16/12/2020; Estado SP: CVE-SES-SP, 15/12/2020. Município SP: SIVEP Gripe;; E-SUS VE, 16/12/2020

## Óbitos acumulados por datas de notificação e ocorrência – (SIM/PMSP)

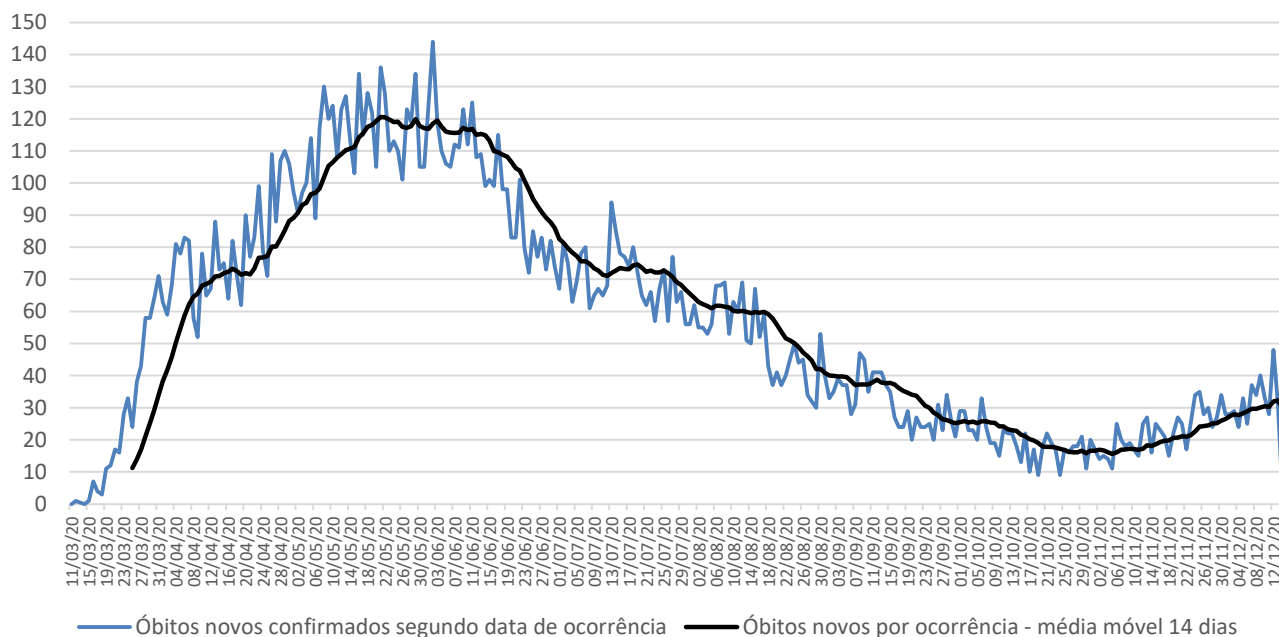
Data	CONFIRMADOS				SUSPEITOS (data do óbito)	TOTAL
	NOTIFICAÇÃO (publicado 1ª vez)	Variação por notificação	OCORRÊNCIA (data do óbito)	Variação por ocorrência		
25/11	15.082	20	15.215	35	5.998	21.213
26/11	15.116	34	15.243	28	6.008	21.251
27/11	15.128	12	15.273	30	6.016	21.289
28/11	15.130	2	15.297	24	6.031	21.328
29/11	15.150	20	15.324	27	6.043	21.367
30/11	15.193	43	15.358	34	6.062	21.420
01/12	15.247	54	15.386	28	6.077	21.463
02/12	15.289	42	15.414	28	6.090	21.504
03/12	15.329	40	15.443	29	6.099	21.542
04/12	15.347	18	15.467	24	6.108	21.575
05/12	15.373	26	15.500	33	6.124	21.624
06/12	15.401	28	15.525	25	6.143	21.668
07/12	15.438	37	15.562	37	6.151	21.713
08/12	15.505	67	15.596	34	6.170	21.766
09/12	15.553	48	15.636	40	6.178	21.814
10/12	15.598	45	15.669	33	6.194	21.863
11/12	15.607	9	15.697	28	6.211	21.908
12/12	15.626	19	15.745	48	6.229	21.974
13/12	15.676	50	15.776	31	6.239	22.015
14/12	15.701	25	15.781	5	6.242	22.023
15/12	15.781	80	15.781	0	6.243	22.024

**Nota técnica:** Represamentos nas notificações, como podem ocorrer aos fins de semana ou feriados, ocasionam aumento de registros em dias posteriores, transmitindo uma falsa impressão de crescimento naquela data.

Segundo técnicos da SMS, registrar os óbitos por sua **data de ocorrência** é o critério mais apropriado para monitorar a evolução da pandemia, planejar a política assistencial e nortear a tomada de decisão dos gestores públicos. Ao atualizar os óbitos por **ocorrência**, em cada novo boletim os dados passados são atualizados no referido **dia de óbito**. A SMS é o único ente que monitora e **divulga regularmente os óbitos tanto pelo sistema SIVEP-Gripe, quanto pelo SIM.**

Dados atualizados em 16/12/2020. Horário: 17h00

Óbitos novos confirmados de residentes, segundo data do óbito. MSP, 11/03 a 15/12

**Atualização semanal**

Fonte: SIM/PRO-AIM/CEInfo/SMS, 15/12/2020.

**Nota técnica:** para análise de séries históricas, recomenda-se a consulta das informações disponíveis no TABNET.E-SUS VE: <http://tabnet.saude.prefeitura.sp.gov.br/cgi/deftohtm3.exe?secretarias/saude/TABNET/RCOVID19/covid19.def>SIVEP-GRIPE: <http://tabnet.saude.prefeitura.sp.gov.br/cgi/deftohtm3.exe?secretarias/saude/TABNET/RSRAG/sragh.def>SIM (PRO-AIM): [http://tabnet.saude.prefeitura.sp.gov.br/cgi/deftohtm3.exe?secretarias/saude/TABNET/SIM\\_PROV/obitop.def](http://tabnet.saude.prefeitura.sp.gov.br/cgi/deftohtm3.exe?secretarias/saude/TABNET/SIM_PROV/obitop.def)**SMS – Inquérito sorológico municipal SARS-CoV-2**

FASES	Data de Coleta	Prevalência Resultado (%)	Estimativa de pessoas infectadas por SARS-CoV-2
0	21/06	9,5	1.163.942
1	06/07	9,8	1.200.698
2	13/07	11,1	1.359.975
3	06/08	10,9	1.335.471
4	17/08	11,0	1.347.723
5	27/08	13,9	1.703.031
6	10/09	11,9	1.457.991
7	24/09	13,6	1.666.275



## Monitoramento da assistência

Monitoramento da rede hospitalar	Hospitais Municipais	Hospitais contratualizados	TOTAL
Pacientes Atendidos com Quadro Respiratório	780		780
Pacientes Atendidos – Suspeitos COVID-19	434		434
Internados	964	108	1.072
Leitos UTI COVID em Operação	891	75	966
Internados em UTI	529	68	597
Internados em Ventilação Mecânica	249	24	273
Taxa de Ocupação de UTI	59%	91%	62%

Dados atualizados em 16/12/2020. Horário: 16h00

Monitoramento de altas	Rede hospitalar	Atenção Básica**	TOTAL
Número acumulado de altas	30.476	625.139	655.615
Taxa acumulada de alta	81,42%	99,97%	-

Dados atualizados em 16/12/2020.

- A partir da edição 181 do boletim diário, passou-se a apresentar apenas o total acumulado de altas rede hospitalar, dado que inclui as 6.500 altas acumuladas dos HCAMP. Observa-se que de 01/09 a 22/09, além do número consolidado, apresentava-se a discriminação das altas e a taxa de altas dos HCAMP.

\*\* Monitoramento semanal. Atualização: 11/12/2020



## Afastamentos de Profissionais de Saúde

Profissionais afastados	2.579
Profissionais de saúde – COVID-19 confirmados	624
Profissionais afastados com síndrome gripal	1.899
Óbitos*	56

**Fonte:** Registros administrativos SMS. Última atualização: 16/12/2020

\*Óbitos acumulados

## Sala de Imprensa

<https://www.prefeitura.sp.gov.br/coronavirus/saladeimprensa>



## Plano São Paulo – 16º Balanço – 30/10/2020

### DRS – 1 Grande São Paulo (dados de 28/10/2020)

Conforme atualização do **Plano São Paulo** em 09 de outubro de 2020, o MSP passou a ser monitorado de forma agregada aos demais municípios que compõe o Departamento Regional de Saúde – Grande São Paulo (DRS -1).

RESULTADO FINAL	FASE 3
<b>Critério 1 - Capacidade de Resposta do Sistema de Saúde</b>	<b>4</b>
	<b>Indicador</b>
Taxa de ocupação média de Leitos de UTI COVID	<b>51,8%</b>
Leitos de UTI Covid por 100 mil hab.	<b>16,8</b>
<b>Critério 2 - Evolução da Epidemia</b>	<b>3</b>
	<b>Indicador</b>
# novos casos últimos 7 dias / # de novos casos 7 dias anteriores	<b>0,88</b>
# novas internações últimos 7 dias / # de novas internações 7 dias anteriores	<b>1,05</b>
Internações por 100 mil hab.	<b>48,4</b>
# óbitos por COVID últimos 7 dias / # de óbitos por COVID 7 dias anteriores	<b>1,00</b>
Óbitos por 100 mil hab.	<b>3,9</b>

Mais informações disponíveis em: <https://www.saopaulo.sp.gov.br/planosp/>

