

EDIÇÃO

264

15/12/2020



BOLETIM DIÁRIO COVID-19

**NÚCLEO DE COMUNICAÇÃO DO COMITÊ DE CRISE
PARA ENFRENTAMENTO AO COVID-19**



**CIDADE DE
SÃO PAULO
SAÚDE**

Casos Confirmados, Suspeitos e Óbitos Confirmados

Dados atualizados em 15/12/2020. Horário: 17h00

	SUSPEITOS (MONITORADOS)	CONFIRMADOS		ÓBITOS	
		Casos Confirmados	Variação dia anterior%	Óbitos Confirmados	Variação dia anterior%
Mundo	...	73.179.330	1%	1.626.229	1%
Brasil	...	6.927.145	0%	181.835	0%
Estado de São Paulo	...	1.341.428	0%	44.282	1%
Município de São Paulo	649.562	450.268	0%	15.043	0%

Fontes: Mundo;; Brasil: Johns Hopkins, 15/12/2020; Estado SP: CVE-SES-SP, 15/12/2020. Município SP: SIVEP Gripe;; E-SUS VE, 15/12/2020

Óbitos acumulados por datas de notificação e ocorrência – (SIM/PMSP)

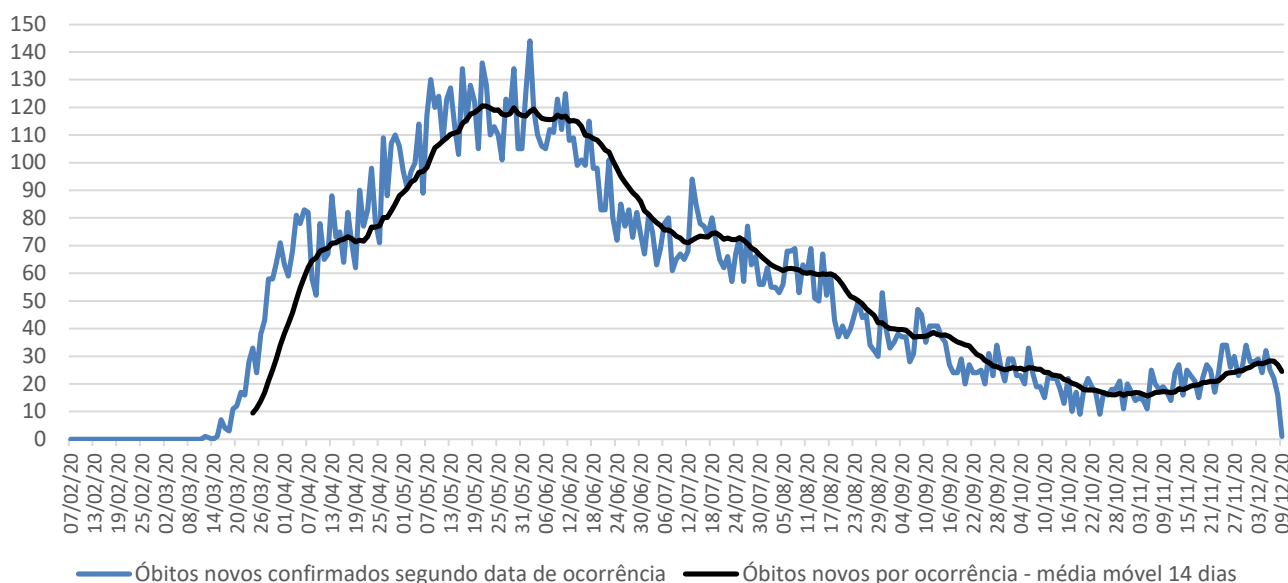
Data	CONFIRMADOS				SUSPEITOS (data do óbito)	TOTAL
	NOTIFICAÇÃO (publicado 1ª vez)	Variação por notificação	OCORRÊNCIA (data do óbito)	Variação por ocorrência		
25/11	15.082	20	15.215	35	6.000	21.215
26/11	15.116	34	15.243	28	6.010	21.253
27/11	15.128	12	15.273	30	6.018	21.291
28/11	15.130	2	15.297	24	6.033	21.330
29/11	15.150	20	15.324	27	6.045	21.369
30/11	15.193	43	15.358	34	6.064	21.422
01/12	15.247	54	15.386	28	6.079	21.465
02/12	15.289	42	15.414	28	6.092	21.506
03/12	15.329	40	15.443	29	6.101	21.544
04/12	15.347	18	15.467	24	6.110	21.577
05/12	15.373	26	15.500	33	6.126	21.626
06/12	15.401	28	15.525	25	6.145	21.670
07/12	15.438	37	15.562	37	6.153	21.715
08/12	15.505	67	15.596	34	6.172	21.768
09/12	15.553	48	15.633	37	6.180	21.813
10/12	15.598	45	15.662	29	6.193	21.855
11/12	15.607	9	15.675	13	6.197	21.872
12/12	15.626	19	15.691	16	6.199	21.890
13/12	15.676	50	15.700	9	6.200	21.900
14/12	15.701	25	15.701	1	6.200	21.901

Nota técnica: Represamentos nas notificações, como podem ocorrer aos fins de semana ou feriados, ocasionam aumento de registros em dias posteriores, transmitindo uma falsa impressão de crescimento naquela data.

Segundo técnicos da SMS, registrar os óbitos por sua **data de ocorrência** é o critério mais apropriado para monitorar a evolução da pandemia, planejar a política assistencial e nortear a tomada de decisão dos gestores públicos. Ao atualizar os óbitos por **ocorrência**, em cada novo boletim os dados passados são atualizados no referido **dia de óbito**. A SMS é o único ente que monitora e **divulga regularmente os óbitos tanto pelo sistema SIVEP-Gripe, quanto pelo SIM.**

Dados atualizados em 10/12/2020. Horário: 17h00

Óbitos novos confirmados de residentes, segundo data do óbito. MSP, 11/03 a 09/12

**Atualização semanal**

Fonte: SIM/PRO-AIM/CEInfo/SMS, 09/12/2020.

Nota técnica: para análise de séries históricas, recomenda-se a consulta das informações disponíveis no TABNET.E-SUS VE: <http://tabnet.saude.prefeitura.sp.gov.br/cgi/deftohtm3.exe?secretarias/saude/TABNET/RCOVID19/covid19.def>SIVEP-GRIPE: <http://tabnet.saude.prefeitura.sp.gov.br/cgi/deftohtm3.exe?secretarias/saude/TABNET/RSRAG/sragh.def>SIM (PRO-AIM): http://tabnet.saude.prefeitura.sp.gov.br/cgi/deftohtm3.exe?secretarias/saude/TABNET/SIM_PROV/obitop.def

SMS – Inquérito sorológico municipal SARS-CoV-2

FASES	Data de Coleta	Prevalência Resultado (%)	Estimativa de pessoas infectadas por SARS-CoV-2
0	21/06	9,5	1.163.942
1	06/07	9,8	1.200.698
2	13/07	11,1	1.359.975
3	06/08	10,9	1.335.471
4	17/08	11,0	1.347.723
5	27/08	13,9	1.703.031
6	10/09	11,9	1.457.991
7	24/09	13,6	1.666.275



Monitoramento da assistência

Monitoramento da rede hospitalar	Hospitais Municipais	Hospitais contratualizados	TOTAL
Pacientes Atendidos com Quadro Respiratório	950		950
Pacientes Atendidos – Suspeitos COVID-19	431		431
Internados	977	101	1.078
Leitos UTI COVID em Operação	891	75	966
Internados em UTI	522	65	587
Internados em Ventilação Mecânica	234	26	260
Taxa de Ocupação de UTI	59%	87%	61%

Dados atualizados em 15/12/2020. Horário: 16h00

Monitoramento de altas	Rede hospitalar	Atenção Básica**	TOTAL
Número acumulado de altas	30.381	625.139	655.520
Taxa acumulada de alta	81,43%	99,97%	-

Dados atualizados em 15/12/2020.

- A partir da edição 181 do boletim diário, passou-se a apresentar apenas o total acumulado de altas rede hospitalar, dado que inclui as 6.500 altas acumuladas dos HCAMP. Observa-se que de 01/09 a 22/09, além do número consolidado, apresentava-se a discriminação das altas e a taxa de altas dos HCAMP.

** Monitoramento semanal. Atualização: 11/12/2020



Plano São Paulo – 16º Balanço – 30/10/2020**DRS – 1 Grande São Paulo (dados de 28/10/2020)**

Conforme atualização do **Plano São Paulo** em 09 de outubro de 2020, o MSP passou a ser monitorado de forma agregada aos demais municípios que compõe o Departamento Regional de Saúde – Grande São Paulo (DRS -1).

RESULTADO FINAL	FASE 3
Critério 1 - Capacidade de Resposta do Sistema de Saúde	4
	Indicador
Taxa de ocupação média de Leitos de UTI COVID	51,8%
Leitos de UTI Covid por 100 mil hab.	16,8
Critério 2 - Evolução da Epidemia	3
	Indicador
# novos casos últimos 7 dias / # de novos casos 7 dias anteriores	0,88
# novas internações últimos 7 dias / # de novas internações 7 dias anteriores	1,05
Internações por 100 mil hab.	48,4
# óbitos por COVID últimos 7 dias / # de óbitos por COVID 7 dias anteriores	1,00
Óbitos por 100 mil hab.	3,9

Mais informações disponíveis em: <https://www.saopaulo.sp.gov.br/planosp/>

