

**EDIÇÃO**

**262**

13/12/2020



# **BOLETIM DIÁRIO COVID-19**

**NÚCLEO DE COMUNICAÇÃO DO COMITÊ DE CRISE  
PARA ENFRENTAMENTO AO COVID-19**



**CIDADE DE  
SÃO PAULO  
SAÚDE**

## Casos Confirmados, Suspeitos e Óbitos Confirmados

Dados atualizados em 13/12/2020. Horário: 16h00

	SUSPEITOS (MONITORADOS)	CONFIRMADOS		ÓBITOS	
		Casos Confirmados	Variação dia anterior%	Óbitos Confirmados	Variação dia anterior%
Mundo	...	72.084.868	1%	1.610.265	1%
Brasil	...	6.880.127	1%	181.123	0%
Estado de São Paulo	...	1.334.703	0%	44.018	0%
Município de São Paulo	<b>644.339</b>	<b>448.689</b>	<b>0%</b>	<b>14.955</b>	<b>0%</b>

Fontes: Mundo;; Brasil: Johns Hopkins, 13/12/2020; Estado SP: CVE-SES-SP, 13/12/2020. Município SP: SIVEP Gripe;; E-SUS VE, 13/12/2020

## Óbitos acumulados por datas de notificação e ocorrência – (SIM/PMSP)

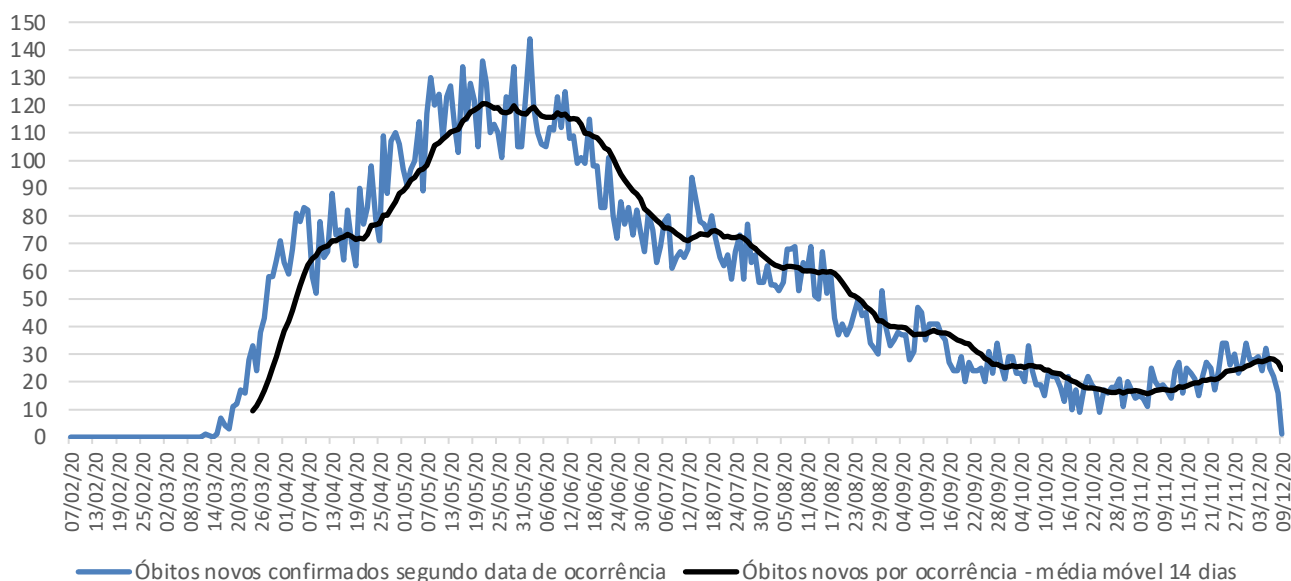
Data	CONFIRMADOS				SUSPEITOS (data do óbito)	TOTAL
	NOTIFICAÇÃO (publicado 1ª vez)	Variação por notificação	OCORRÊNCIA (data do óbito)	Variação por ocorrência		
23/11	15.014	100	15.145	25	5.998	21.143
24/11	15.062	48	15.179	34	6.005	21.184
25/11	15.082	20	15.214	35	6.017	21.231
26/11	15.116	34	15.242	28	6.027	21.269
27/11	15.128	12	15.272	30	6.035	21.307
28/11	15.130	2	15.296	24	6.050	21.346
29/11	15.150	20	15.322	26	6.062	21.384
30/11	15.193	43	15.356	34	6.081	21.437
01/12	15.247	54	15.384	28	6.096	21.480
02/12	15.289	42	15.412	28	6.109	21.521
03/12	15.329	40	15.441	29	6.118	21.559
04/12	15.347	18	15.465	24	6.127	21.592
05/12	15.373	26	15.498	33	6.143	21.641
06/12	15.401	28	15.523	25	6.161	21.684
07/12	15.438	37	15.559	36	6.169	21.728
08/12	15.505	67	15.591	32	6.188	21.779
09/12	15.553	48	15.616	25	6.194	21.810
10/12	15.598	45	15.626	10	6.197	21.823
11/12	15.607	9	15.626	0	6.197	21.823
12/12	15.626	19	15.626	0	6.197	21.823

**Nota técnica:** Representamentos nas notificações, como podem ocorrer aos fins de semana ou feriados, ocasionam aumento de registros em dias posteriores, transmitindo uma falsa impressão de crescimento naquela data (por exemplo, no dia 23/11).

Segundo técnicos da SMS, registrar os óbitos por sua **data de ocorrência** é o critério mais apropriado para monitorar a evolução da pandemia, planejar a política assistencial e nortear a tomada de decisão dos gestores públicos. Ao atualizar os óbitos por **ocorrência**, em cada novo boletim os dados passados são atualizados no referido **dia de óbito**. A SMS é o único ente que monitora e **divulga regularmente os óbitos tanto pelo sistema SIVEP-Gripe, quanto pelo SIM.**

Dados atualizados em 10/12/2020. Horário: 17h00

### Óbitos novos confirmados de residentes, segundo data do óbito. MSP, 11/03 a 09/12

**Atualização semanal**

Fonte: SIM/PRO-AIM/CEInfo/SMS, 09/12/2020.

**Nota técnica:** para análise de séries históricas, recomenda-se a consulta das informações disponíveis no TABNET.E-SUS VE: <http://tabnet.saude.prefeitura.sp.gov.br/cgi/deftohtm3.exe?secretarias/saude/TABNET/RCOVID19/covid19.def>SIVEP-GRIPE: <http://tabnet.saude.prefeitura.sp.gov.br/cgi/deftohtm3.exe?secretarias/saude/TABNET/RSRAG/sragh.def>SIM (PRO-AIM): [http://tabnet.saude.prefeitura.sp.gov.br/cgi/deftohtm3.exe?secretarias/saude/TABNET/SIM\\_PROV/obitop.def](http://tabnet.saude.prefeitura.sp.gov.br/cgi/deftohtm3.exe?secretarias/saude/TABNET/SIM_PROV/obitop.def)

## SMS – Inquérito sorológico municipal SARS-CoV-2

FASES	Data de Coleta	Prevalência Resultado (%)	Estimativa de pessoas infectadas por SARS-CoV-2
0	21/06	9,5	1.163.942
1	06/07	9,8	1.200.698
2	13/07	11,1	1.359.975
3	06/08	10,9	1.335.471
4	17/08	11,0	1.347.723
5	27/08	13,9	1.703.031
6	10/09	11,9	1.457.991
7	24/09	13,6	1.666.275



## Monitoramento da assistência

Monitoramento da rede hospitalar	Hospitais Municipais	Hospitais contratualizados	TOTAL
Pacientes Atendidos com Quadro Respiratório	658		658
Pacientes Atendidos – Suspeitos COVID-19	318		318
Internados	981	104	1.085
Leitos UTI COVID em Operação	891	75	966
Internados em UTI	526	60	586
Internados em Ventilação Mecânica	227	24	251
Taxa de Ocupação de UTI	59%	80%	61%

Dados atualizados em 13/12/2020. Horário: 16h00

Monitoramento de altas	Rede hospitalar	Atenção Básica**	TOTAL
Número acumulado de altas	30.205	601.009	631.214
Taxa acumulada de alta	81,47%	99,97%	-

Dados atualizados em 13/12/2020.

- A partir da edição 181 do boletim diário, passou-se a apresentar apenas o total acumulado de altas rede hospitalar, dado que inclui as 6.500 altas acumuladas dos HCAMP. Observa-se que de 01/09 a 22/09, além do número consolidado, apresentava-se a discriminação das altas e a taxa de altas dos HCAMP.

\*\* Monitoramento semanal. Atualização: 04/12/2020



**Plano São Paulo – 16º Balanço – 30/10/2020****DRS – 1 Grande São Paulo (dados de 28/10/2020)**

Conforme atualização do **Plano São Paulo** em 09 de outubro de 2020, o MSP passou a ser monitorado de forma agregada aos demais municípios que compõe o Departamento Regional de Saúde – Grande São Paulo (DRS -1).

<b>RESULTADO FINAL</b>	<b>FASE 3</b>
------------------------	---------------

<b>Critério 1 - Capacidade de Resposta do Sistema de Saúde</b>	<b>4</b>
--	----------

	<b>Indicador</b>
Taxa de ocupação média de Leitos de UTI COVID	<b>51,8%</b>
Leitos de UTI Covid por 100 mil hab.	<b>16,8</b>

<b>Critério 2 - Evolução da Epidemia</b>	<b>3</b>
--	----------

	<b>Indicador</b>
# novos casos últimos 7 dias / # de novos casos 7 dias anteriores	<b>0,88</b>
# novas internações últimos 7 dias / # de novas internações 7 dias anteriores	<b>1,05</b>
Internações por 100 mil hab.	<b>48,4</b>
# óbitos por COVID últimos 7 dias / # de óbitos por COVID 7 dias anteriores	<b>1,00</b>
Óbitos por 100 mil hab.	<b>3,9</b>

Mais informações disponíveis em: <https://www.saopaulo.sp.gov.br/planosp/>

