

**EDIÇÃO**

**238**

19/11/2020



# **BOLETIM DIÁRIO COVID-19**

**NÚCLEO DE COMUNICAÇÃO DO COMITÊ DE CRISE  
PARA ENFRENTAMENTO AO COVID-19**



**CIDADE DE  
SÃO PAULO  
SAÚDE**

## Casos Confirmados, Suspeitos e Óbitos Confirmados

Dados atualizados em 19/11/2020. Horário: 16h00

	SUSPEITOS (MONITORADOS)	CONFIRMADOS		ÓBITOS	
		Casos Confirmados	Variação dia anterior %	Óbitos Confirmados	Variação dia anterior %
Mundo	...	56.593.622	1%	1.355.143	1%
Brasil	...	5.945.849	1%	167.455	0%
Estado de São Paulo	...	1.191.290	1%	41.074	0%
Município de São Paulo	<b>553.729</b>	<b>389.709</b>	<b>0%</b>	<b>14.104</b>	<b>0%</b>

Fontes: Mundo::; Brasil: Johns Hopkins, 19/11/2020; Estado SP: CVE-SES-SP, 19/11/2020. Município SP: SIVEP-Gripe::; E-SUS VE, 19/11/2020.

## Óbitos acumulados por datas de notificação e ocorrência – (SIM/PMSP)

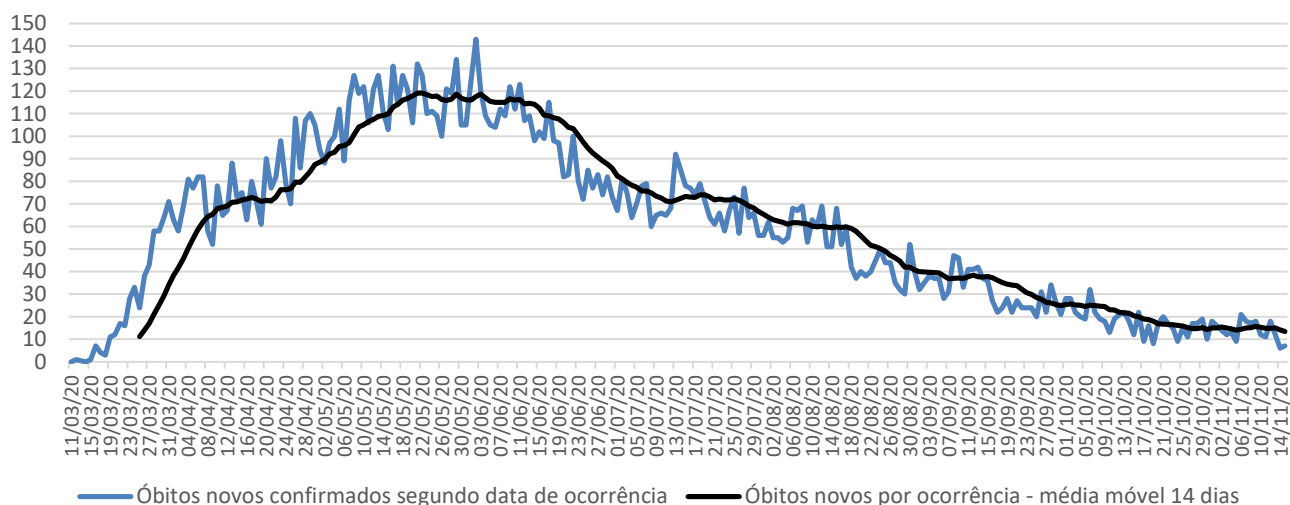
Data	CONFIRMADOS				SUSPEITOS (data do óbito)	TOTAL
	NOTIFICAÇÃO (publicado 1ª vez)	Variação por notificação	OCORRÊNCIA (data do óbito)	Variação por ocorrência		
31/10	14.398	0	14.575	18	5.888	20.463
01/11	14.398	0	14.591	16	5.892	20.483
02/11	14.502	104	14.605	14	5.896	20.501
03/11	14.545	43	14.617	12	5.900	20.517
04/11	14.572	27	14.630	13	5.903	20.533
05/11	14.574	2	14.639	9	5.910	20.549
06/11	14.581	7	14.660	21	5.917	20.577
07/11	14.596	15	14.678	18	5.923	20.601
08/11	14.614	18	14.695	17	5.933	20.628
09/11	14.666	52	14.713	18	5.943	20.656
10/11	14.697	31	14.726	13	5.950	20.676
11/11	14.709	12	14.738	12	5.954	20.692
12/11	14.713	4	14.757	19	5.960	20.717
13/11	14.723	10	14.781	24	5.967	20.748
14/11	14.733	10	14.795	14	5.986	20.781
15/11	14.768	35	14.818	23	5.991	20.809
16/11	14.780	12	14.829	11	5.997	20.826
17/11	14.820	40	14.834	5	5.998	20.832
18/11	14.834	14	14.834	0	5.999	20.833

**Nota técnica:** Represamentos nas notificações, como podem ocorrer aos fins de semana ou feriados, ocasionam aumento de registros em dias posteriores, transmitindo uma falsa impressão de crescimento naquela data (por exemplo, no dia 02/11).

Segundo técnicos da SMS, registrar os óbitos por sua **data de ocorrência** é o critério mais apropriado para monitorar a evolução da pandemia, planejar a política assistencial e nortear a tomada de decisão dos gestores públicos. Ao atualizar os óbitos por **ocorrência**, em cada novo boletim os dados passados são atualizados no referido **dia de óbito**. A SMS é o único ente que monitora e **divulga regularmente os óbitos tanto pelo sistema SIVEP-Gripe, quanto pelo SIM**.

Dados atualizados em 17/11/2020. Horário: 17h00

Óbitos novos confirmados de residentes, segundo data do óbito.  
MSP, 11/03 a 16/11

**Atualização semanal**

Fonte: SIM/PRO-AIM/CEInfo/SMS, 17/11/2020.

**Nota técnica:** para análise de séries históricas, recomenda-se a consulta das informações disponíveis no TABNET.E-SUS VE: <http://tabnet.saude.prefeitura.sp.gov.br/cgi/deftohtm3.exe?secretarias/saude/TABNET/RCOVID19/covid19.def>SIVEP-GRIPE: <http://tabnet.saude.prefeitura.sp.gov.br/cgi/deftohtm3.exe?secretarias/saude/TABNET/RSRAG/sragh.def>SIM (PRO-AIM): [http://tabnet.saude.prefeitura.sp.gov.br/cgi/deftohtm3.exe?secretarias/saude/TABNET/SIM\\_PROV/obitop.def](http://tabnet.saude.prefeitura.sp.gov.br/cgi/deftohtm3.exe?secretarias/saude/TABNET/SIM_PROV/obitop.def)**SMS – Inquérito sorológico municipal SARS-CoV-2**

FASES	Data de Coleta	Prevalência Resultado (%)	Estimativa de pessoas infectadas por SARS-CoV-2
0	21/06	9,5	1.163.942
1	06/07	9,8	1.200.698
2	13/07	11,1	1.359.975
3	06/08	10,9	1.335.471
4	17/08	11,0	1.347.723
5	27/08	13,9	1.703.031
6	10/09	11,9	1.457.991
7	24/09	13,6	1.666.275



## Monitoramento da assistência

Monitoramento da rede hospitalar	Hospitais Municipais	Hospitais contratualizados	TOTAL
Pacientes Atendidos com Quadro Respiratório	851		851
Pacientes Atendidos – Suspeitos COVID-19	402		402
Internados	736	95	831
Leitos UTI COVID em Operação	883	80	963
Internados em UTI	415	53	468
Internados em Ventilação Mecânica	180	15	195
Taxa de Ocupação de UTI	47%	66%	49%

Dados atualizados em 19/11/2020. Horário: 15h30

Monitoramento de altas	Rede hospitalar	Atenção Básica**	TOTAL
Número acumulado de altas	28.426	542.820	571.246
Taxa acumulada de alta	81,6%	99,97%	-

Dados atualizados em 19/11/2020.

- A partir da edição 181 do boletim diário, passou-se a apresentar apenas o total acumulado de altas rede hospitalar, dado que inclui as 6.500 altas acumuladas dos HCAMP. Observa-se que 01/09 e 22/09, além do número consolidado, apresentava-se a discriminação das altas e a taxa de altas dos HCAMP.

\*\* Monitoramento semanal. Atualização: 13/11/2020



## Afastamentos de Profissionais de Saúde

Profissionais afastados	1.562
Profissionais de saúde – COVID-19 confirmados	572
Profissionais afastados com síndrome gripal	937
Óbitos*	53

**Fonte:** Registros administrativos SMS. Última atualização: 18/11/2020

\*Óbitos acumulados

## Sala de Imprensa

<https://www.prefeitura.sp.gov.br/coronavirus/saladeimprensa>



## Plano São Paulo – 14ª Atualização – 09/10/2020

### DRS – 1 Grande São Paulo (dados de 08/10/2020)

Conforme atualização do **Plano São Paulo** em 09 de outubro de 2020, o MSP passa a ser monitorado de forma agregada aos demais municípios que compõe o Departamento Regional de Saúde – Grande São Paulo (DRS -1).

RESULTADO FINAL	FASE 4
<b>Critério 1 - Capacidade de Resposta do Sistema de Saúde</b>	<b>4</b>
	<b>Indicador</b>
Taxa de ocupação média de Leitos de UTI COVID	<b>43,3%</b>
Leitos de UTI Covid por 100 mil hab.	<b>19,5</b>
<b>Critério 2 - Evolução da Epidemia</b>	<b>4</b>
	<b>Indicador</b>
# novos casos últimos 7 dias / # de novos casos 7 dias anteriores	<b>0,74</b>
# novas internações últimos 7 dias / # de novas internações 7 dias anteriores	<b>0,81</b>
Internações por 100 mil hab.	<b>36,9</b>
# óbitos por COVID últimos 7 dias / # de óbitos por COVID 7 dias anteriores	<b>0,83</b>
Óbitos por 100 mil hab.	<b>4,9</b>

Mais informações disponíveis em: <https://www.saopaulo.sp.gov.br/planosp/>

