

**EDIÇÃO**

**229**

10/11/2020



# **BOLETIM DIÁRIO COVID-19**

**NÚCLEO DE COMUNICAÇÃO DO COMITÊ DE CRISE  
PARA ENFRENTAMENTO AO COVID-19**



**CIDADE DE  
SÃO PAULO  
SAÚDE**

## Casos Confirmados, Suspeitos e Óbitos Confirmados

	SUSPEITOS (MONITORADOS)	CONFIRMADOS		ÓBITOS	
		Casos Confirmados	Variação dia anterior %	Óbitos Confirmados	Variação dia anterior %
Mundo	...	51.277.817	6%	1.268.890	3%
Brasil	...	5.590.025	0%	161.106	0%
Estado de São Paulo	...	1.125.936	0%	39.717	0%
Município de São Paulo	<b>518.933</b>	<b>374.054</b>	<b>0%</b>	<b>13.706</b>	<b>0%</b>

Fontes: Mundo Brasil: Johns Hopkins, 10/11/2020. Estado SP: CVE-SES-SP, 04/11/2020. Município SP: SIVEP Gripe: 05/11; E-SUS VE, 10/11/2020.

**Nota:** Em decorrência de falhas na rede DataSUS, do Ministério da Saúde, houve atualização apenas do sistema e-SUS VE – sem dados novos no SIVEP. Nesse sentido, houve atualização parcial dos casos confirmados e dos óbitos suspeitos no município. Os dados referentes ao Estado de SP e ao Governo Federal foram atualizados em 05/11. O município voltará a atualizar a tabela acima completamente assim que essas falhas forem corrigidas.

## Óbitos acumulados por datas de notificação e ocorrência – (SIM/PMSP)

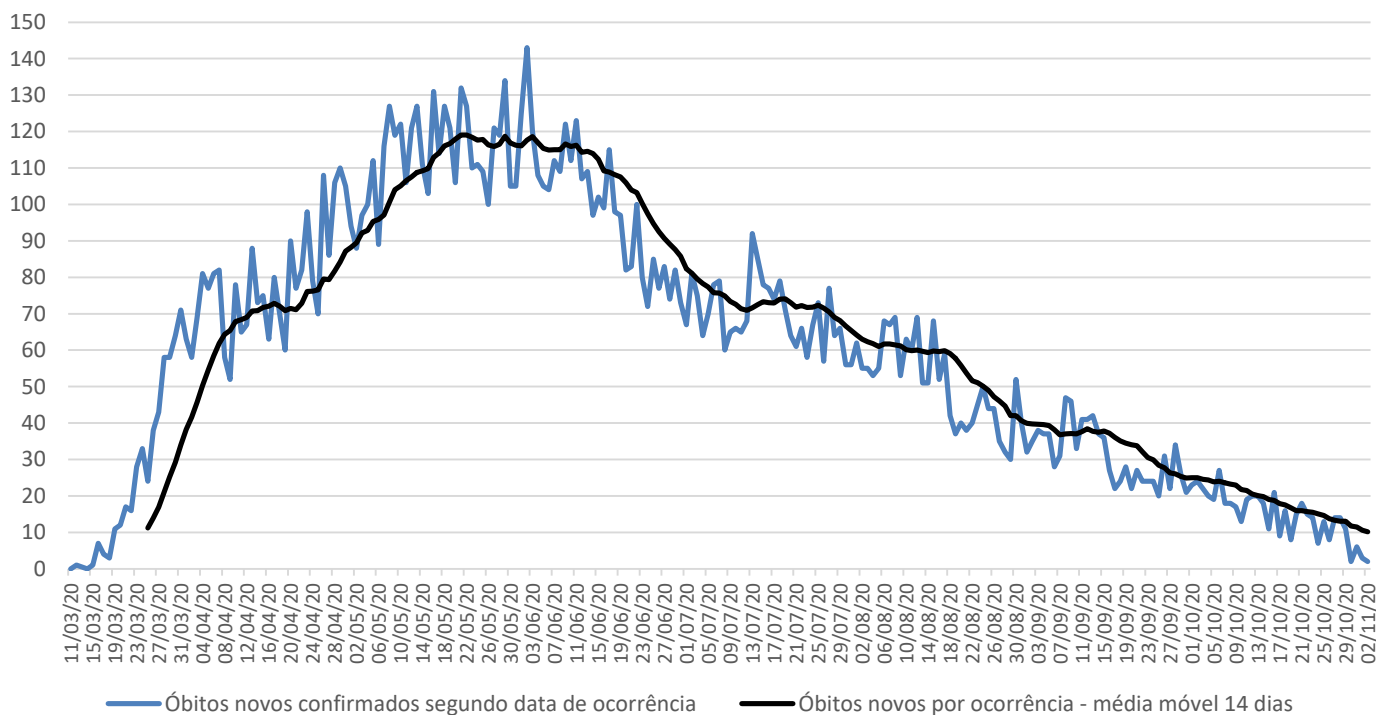
Data	CONFIRMADOS				SUSPEITOS (data do óbito)	TOTAL
	NOTIFICAÇÃO (publicado 1ª vez)	Variação por notificação	OCORRÊNCIA (data do óbito)	Variação por ocorrência		
22/10	14.315	22	14.433	16	5.834	20.267
23/10	14.318	3	14.448	15	5.843	20.291
24/10	14.325	7	14.456	8	5.846	20.302
25/10	14.340	15	14.470	14	5.852	20.322
26/10	14.343	3	14.480	10	5.853	20.333
27/10	14.377	34	14.496	16	5.856	20.352
28/10	14.383	6	14.513	17	5.860	20.373
29/10	14.398	15	14.531	18	5.867	20.398
30/10	14.398	0	14.541	10	5.874	20.415
31/10	14.398	0	14.559	18	5.885	20.444
01/11	14.398	0	14.574	15	5.889	20.463
02/11	14.502	104	14.587	13	5.893	20.480
03/11	14.545	43	14.599	12	5.897	20.496
04/11	14.572	27	14.610	11	5.900	20.510
05/11	14.574	2	14.618	8	5.907	20.525
06/11	14.581	7	14.633	15	5.913	20.546
07/11	14.596	15	14.649	16	5.919	20.568
08/11	14.614	18	14.660	11	5.926	20.586
09/11	14.666	52	14.666	6	5.927	20.593

**Nota técnica:** Represamentos nas notificações, como podem ocorrer aos fins de semana ou feriados, ocasionam aumento de registros em dias posteriores, transmitindo uma falsa impressão de crescimento naquela data (por exemplo, no dia 02/11).

Segundo técnicos da SMS, registrar os óbitos por sua **data de ocorrência** é o critério mais apropriado para monitorar a evolução da pandemia, planejar a política assistencial e nortear a tomada de decisão dos gestores públicos. Ao atualizar os óbitos por **ocorrência**, em cada novo boletim os dados passados são atualizados no referido **dia de óbito**. A SMS é o único ente que monitora e **divulga regularmente os óbitos tanto pelo sistema SIVEP-Gripe, quanto pelo SIM**.

Dados atualizados em 03/11/2020. Horário: 18h00

## Óbitos novos confirmados de residentes, segundo data do óbito. MSP, 11/03 a 02/11



## Atualização semanal

Fonte: SIM/PRO-AIM/CEInfo/SMS, 03/11/2020.

Nota técnica: para análise de séries históricas, recomenda-se a consulta das informações disponíveis no TABNET.

E-SUS VE: <http://tabnet.saude.prefeitura.sp.gov.br/cgi/deftohtm3.exe?secretarias/saude/TABNET/RCOVID19/covid19.def>SIVIP-GRIPE: <http://tabnet.saude.prefeitura.sp.gov.br/cgi/deftohtm3.exe?secretarias/saude/TABNET/RSRAG/sragh.def>SIM (PRO-AIM): [http://tabnet.saude.prefeitura.sp.gov.br/cgi/deftohtm3.exe?secretarias/saude/TABNET/SIM\\_PROV/obitop.def](http://tabnet.saude.prefeitura.sp.gov.br/cgi/deftohtm3.exe?secretarias/saude/TABNET/SIM_PROV/obitop.def)

## SMS – Inquérito sorológico municipal SARS-CoV-2

FASES	Data de Coleta	Prevalência Resultado (%)	Estimativa de pessoas infectadas por SARS-CoV-2
0	21/06	9,5	1.163.942
1	06/07	9,8	1.200.698
2	13/07	11,1	1.359.975
3	06/08	10,9	1.335.471
4	17/08	11,0	1.347.723
5	27/08	13,9	1.703.031
6	10/09	11,9	1.457.991
7	24/09	13,6	1.666.275



## Monitoramento da assistência

Monitoramento da rede hospitalar	Hospitais Municipais	Hospitais contratualizados	TOTAL
Pacientes Atendidos com Quadro Respiratório	807		807
Pacientes Atendidos – Suspeitos COVID-19	367		367
Internados	581	74	655
Leitos UTI COVID em Operação	934	142	1.076
Internados em UTI	321	42	363
Internados em Ventilação Mecânica	149	10	159
Taxa de Ocupação de UTI	34%	30%	34%

Dados atualizados em 10/11/2020. Horário: 14h00

Monitoramento de altas	Rede hospitalar	Atenção Básica**	TOTAL
Número acumulado de altas	27.804	503.395	531.199
Taxa acumulada de alta	81,6%	99,96%	-

Dados atualizados em 10/11/2020.

- A partir da edição 181 do boletim diário, passou-se a apresentar apenas o total acumulado de altas rede hospitalar, dado que inclui as 6.500 altas acumuladas dos HCAMP. Observa-se que 01/09 e 22/09, além do número consolidado, apresentava-se a discriminação das altas e a taxa de altas dos HCAMP.

\*\* Monitoramento semanal. Atualização: 30/10/2020



## Plano São Paulo – 14ª Atualização – 09/10/2020

### DRS – 1 Grande São Paulo (dados de 08/10/2020)

Conforme atualização do **Plano São Paulo** em 09 de outubro de 2020, o MSP passa a ser monitorado de forma agregada aos demais municípios que compõe o Departamento Regional de Saúde – Grande São Paulo (DRS -1).

RESULTADO FINAL	FASE 4
<b>Critério 1 - Capacidade de Resposta do Sistema de Saúde</b>	<b>4</b>
	<b>Indicador</b>
Taxa de ocupação média de Leitos de UTI COVID	<b>43,3%</b>
Leitos de UTI Covid por 100 mil hab.	<b>19,5</b>
<b>Critério 2 - Evolução da Epidemia</b>	<b>4</b>
	<b>Indicador</b>
# novos casos últimos 7 dias / # de novos casos 7 dias anteriores	<b>0,74</b>
# novas internações últimos 7 dias / # de novas internações 7 dias anteriores	<b>0,81</b>
Internações por 100 mil hab.	<b>36,9</b>
# óbitos por COVID últimos 7 dias / # de óbitos por COVID 7 dias anteriores	<b>0,83</b>
Óbitos por 100 mil hab.	<b>4,9</b>

Mais informações disponíveis em: <https://www.saopaulo.sp.gov.br/planosp/>

