

EDIÇÃO

223

04/11/2020



BOLETIM DIÁRIO COVID-19

**NÚCLEO DE COMUNICAÇÃO DO COMITÊ DE CRISE
PARA ENFRENTAMENTO AO COVID-19**



**CIDADE DE
SÃO PAULO
SAÚDE**

Dados atualizados em 04/11/2020. Horário: 18h00

Casos Confirmados, Suspeitos e Óbitos Confirmados

	SUSPEITOS (MONITORADOS)	CONFIRMADOS		ÓBITOS	
		Casos Confirmados	Variação dia anterior%	Óbitos Confirmados	Variação dia anterior%
Mundo	...	47.742.312	1%	1.221.346	1%
Brasil	...	5.566.049	0%	160.496	0%
Estado de São Paulo	...	1.118.544	0%	39.364	0%
Município de São Paulo	501.195	366.480	0%	13.650	0%

Fontes: Mundo Brasil: Johns Hopkins, 04/11/2020. Estado SP: CVE-SES-SP, 03/11/2020. Município SP: SIVEP Gripe e E-SUS VE, 04/11/2020

Óbitos acumulados por datas de notificação e ocorrência – (SIM/PMSP)

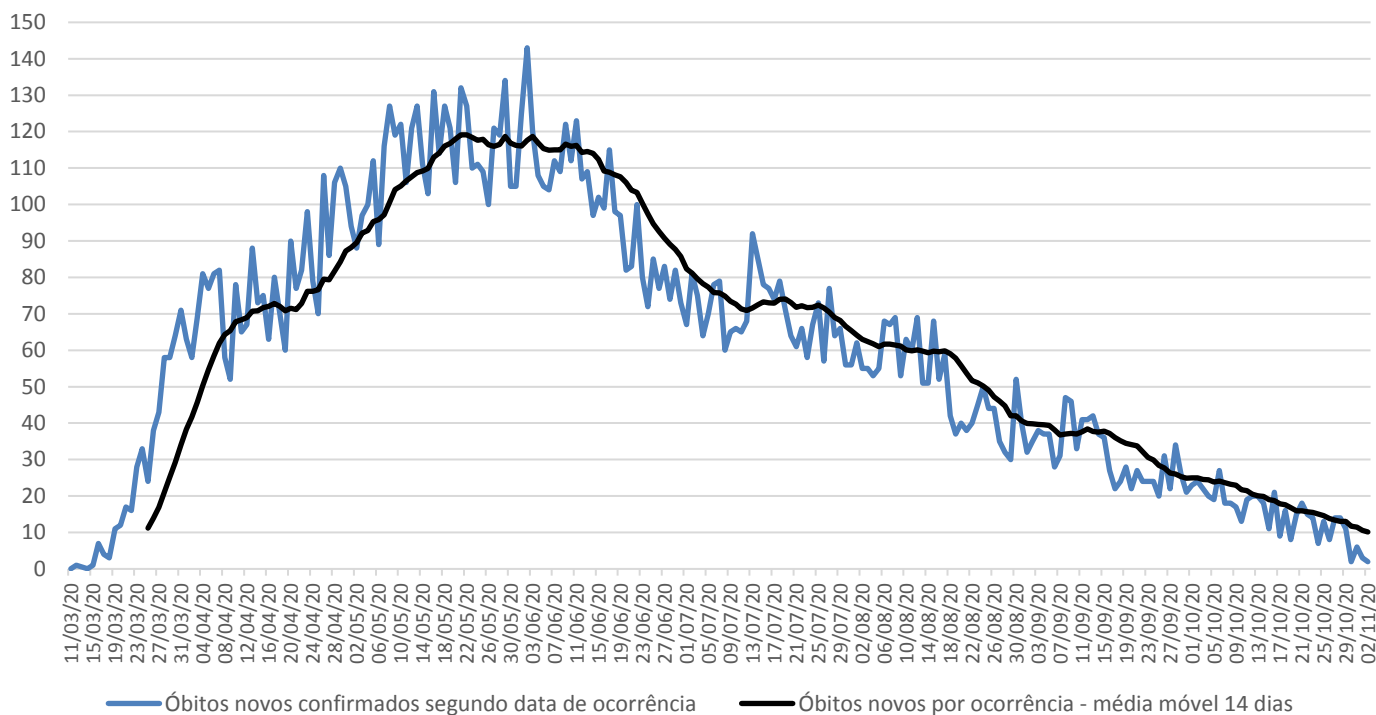
Data	CONFIRMADOS				SUSPEITOS (data do óbito)	TOTAL
	NOTIFICAÇÃO (publicado 1ª vez)	Variação por notificação	OCORRÊNCIA (data do óbito)	Variação por ocorrência		
14/10	14.178	40	14.295	18	5.771	20.066
15/10	14.199	21	14.306	11	5.780	20.086
16/10	14.224	25	14.327	21	5.788	20.115
17/10	14.225	1	14.336	9	5.794	20.130
18/10	14.245	20	14.352	16	5.802	20.154
19/10	14.253	8	14.360	8	5.806	20.166
20/10	14.284	31	14.375	15	5.813	20.188
21/10	14.293	9	14.393	18	5.819	20.212
22/10	14.315	22	14.408	15	5.821	20.229
23/10	14.318	3	14.422	14	5.828	20.250
24/10	14.325	7	14.429	7	5.831	20.260
25/10	14.340	15	14.442	13	5.837	20.279
26/10	14.343	3	14.450	8	5.838	20.288
27/10	14.377	34	14.464	14	5.841	20.305
28/10	14.383	6	14.479	15	5.843	20.322
29/10	14.398	15	14.494	15	5.849	20.343
30/10	14.398	0	14.503	9	5.855	20.358
31/10	14.398	0	14.519	16	5.865	20.384
01/11	14.398	0	14.532	13	5.869	20.401
02/11	14.502	104	14.542	10	5.873	20.415
03/11	14.545	43	14.545	3	5.874	20.419

Nota técnica: Representamentos nas notificações, como podem ocorrer aos fins de semana ou feriados, ocasionam aumento de registros em dias posteriores, transmitindo uma falsa impressão de crescimento naquela data (por exemplo, no dia 02/11).

Segundo técnicos da SMS, registrar os óbitos por sua **data de ocorrência** é o critério mais apropriado para monitorar a evolução da pandemia, planejar a política assistencial e nortear a tomada de decisão dos gestores públicos. Ao atualizar os óbitos por **ocorrência**, em cada novo boletim os dados passados são atualizados no referido **dia de óbito**. A SMS é o único ente que monitora e **divulga regularmente os óbitos tanto pelo sistema SIVEP-Gripe, quanto pelo SIM.**

Dados atualizados em 03/11/2020. Horário: 18h00

Óbitos novos confirmados de residentes, segundo data do óbito. MSP, 11/03 a 02/11



Atualização semanal

Fonte: SIM/PRO-AIM/CEInfo/SMS, 03/11/2020.

Nota técnica: para análise de séries históricas, recomenda-se a consulta das informações disponíveis no TABNET.E-SUS VE: <http://tabnet.saude.prefeitura.sp.gov.br/cgi/deftohtm3.exe?secretarias/saude/TABNET/RCOVID19/covid19.def>SIVIP-GRIPE: <http://tabnet.saude.prefeitura.sp.gov.br/cgi/deftohtm3.exe?secretarias/saude/TABNET/RSRAG/sragh.def>SIM (PRO-AIM): http://tabnet.saude.prefeitura.sp.gov.br/cgi/deftohtm3.exe?secretarias/saude/TABNET/SIM_PROV/obitop.def

SMS – Inquérito sorológico municipal SARS-CoV-2

FASES	Data de Coleta	Prevalência Resultado (%)	Estimativa de pessoas infectadas por SARS-CoV-2
0	21/06	9,5	1.163.942
1	06/07	9,8	1.200.698
2	13/07	11,1	1.359.975
3	06/08	10,9	1.335.471
4	17/08	11,0	1.347.723
5	27/08	13,9	1.703.031
6	10/09	11,9	1.457.991
7	24/09	13,6	1.666.275



Monitoramento da assistência

Monitoramento da rede hospitalar	Hospitais Municipais	Hospitais contratualizados	TOTAL
Pacientes Atendidos com Quadro Respiratório	758		758
Pacientes Atendidos – Suspeitos COVID-19	305		305
Internados	567	82	649
Leitos UTI COVID em Operação	934	142	1.076
Internados em UTI	319	49	368
Internados em Ventilação Mecânica	152	11	163
Taxa de Ocupação de UTI	34%	35%	34%

Dados atualizados em 04/11/2020. Horário: 18h00

Monitoramento de altas	Rede hospitalar	Atenção Básica**	TOTAL
Número acumulado de altas	27.534	503.395	530.929
Taxa acumulada de alta	81,6%	99,96%	-

Dados atualizados em 04/11/2020.

- A partir da edição 181 do boletim diário, passou-se a apresentar apenas o total acumulado de altas rede hospitalar, dado que inclui as 6.500 altas acumuladas dos HCAMP. Observa-se que 01/09 e 22/09, além do número consolidado, apresentava-se a discriminação das altas e a taxa de altas dos HCAMP.

** Monitoramento semanal. Atualização: 30/10/2020



Plano São Paulo – 14ª Atualização – 09/10/2020

DRS – 1 Grande São Paulo (dados de 08/10/2020)

Conforme atualização do **Plano São Paulo** em 09 de outubro de 2020, o MSP passa a ser monitorado de forma agregada aos demais municípios que compõe o Departamento Regional de Saúde – Grande São Paulo (DRS -1).

RESULTADO FINAL		FASE 4
Critério 1 - Capacidade de Resposta do Sistema de Saúde		4
		Indicador
Taxa de ocupação média de Leitos de UTI COVID		43,3%
Leitos de UTI Covid por 100 mil hab.		19,5
Critério 2 - Evolução da Epidemia		4
		Indicador
# novos casos últimos 7 dias / # de novos casos 7 dias anteriores		0,74
# novas internações últimos 7 dias / # de novas internações 7 dias anteriores		0,81
Internações por 100 mil hab.		36,9
# óbitos por COVID últimos 7 dias / # de óbitos por COVID 7 dias anteriores		0,83
Óbitos por 100 mil hab.		4,9

Mais informações disponíveis em: <https://www.saopaulo.sp.gov.br/planosp/>

