

EDIÇÃO

222

03/11/2020



BOLETIM DIÁRIO COVID-19

**NÚCLEO DE COMUNICAÇÃO DO COMITÊ DE CRISE
PARA ENFRENTAMENTO AO COVID-19**



**CIDADE DE
SÃO PAULO
SAÚDE**

Dados atualizados em 03/11/2020. Horário: 18h00

Casos Confirmados, Suspeitos e Óbitos Confirmados

	SUSPEITOS (MONITORADOS)	CONFIRMADOS		ÓBITOS	
		Casos Confirmados	Variação dia anterior%	Óbitos Confirmados	Variação dia anterior%
Mundo	...	47.235.585	1%	1.210.335	1%
Brasil	...	5.554.206	0%	160.253	0%
Estado de São Paulo	...	1.117.795	0%	39.346	0%
Município de São Paulo	496.774	365.361	0%	13.594	0%

Fontes: Mundo Brasil: Johns Hopkins, 03/11/2020. Estado SP: CVE-SES-SP, 02/11/2020. Município SP: SIVEP Gripe e E-SUS VE, 03/11/2020

Óbitos acumulados por datas de notificação e ocorrência – (SIM/PMSP)

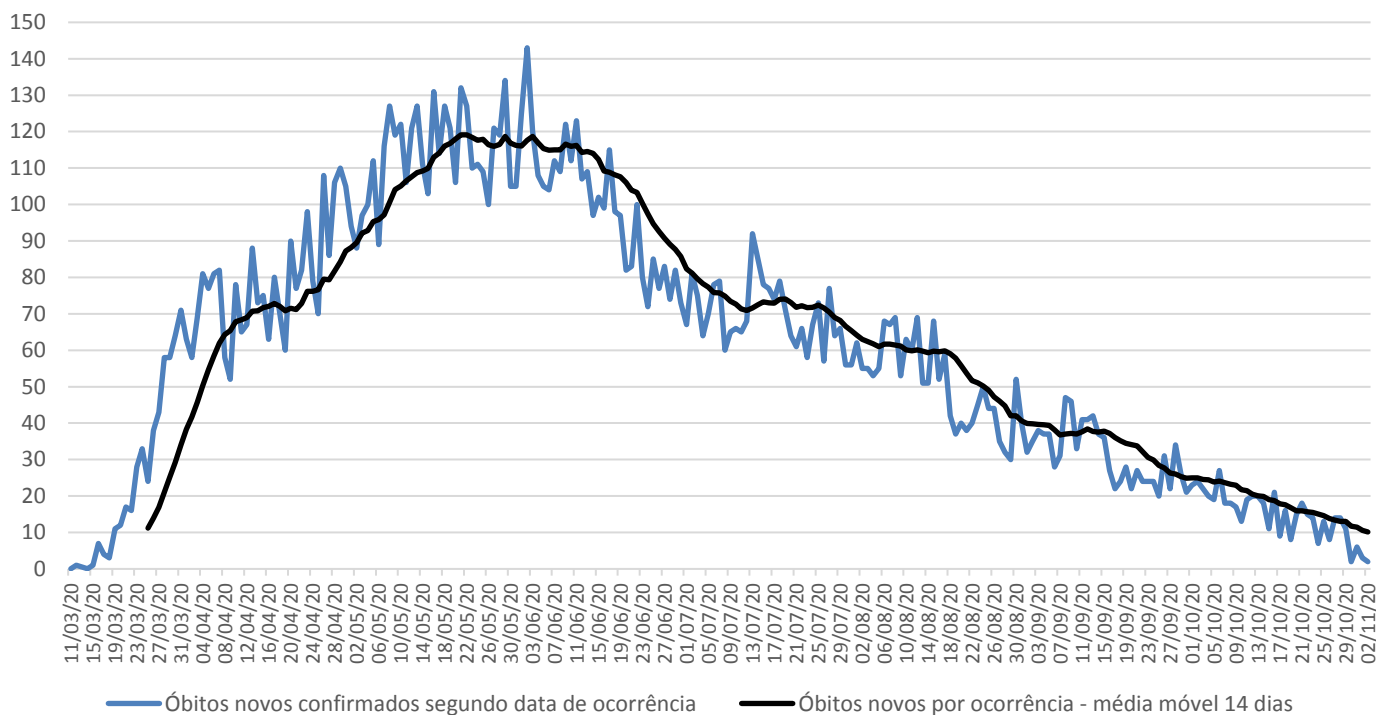
Data	CONFIRMADOS				SUSPEITOS (data do óbito)	TOTAL
	NOTIFICAÇÃO (publicado 1ª vez)	Variação por notificação	OCORRÊNCIA (data do óbito)	Variação por ocorrência		
13/10	14.138	0	14.277	20	5.780	20.057
14/10	14.178	40	14.295	18	5.784	20.079
15/10	14.199	21	14.306	11	5.793	20.099
16/10	14.224	25	14.327	21	5.801	20.128
17/10	14.225	1	14.336	9	5.807	20.143
18/10	14.245	20	14.352	16	5.815	20.167
19/10	14.253	8	14.360	8	5.819	20.179
20/10	14.284	31	14.375	15	5.825	20.200
21/10	14.293	9	14.393	18	5.831	20.224
22/10	14.315	22	14.408	15	5.833	20.241
23/10	14.318	3	14.422	14	5.839	20.261
24/10	14.325	7	14.429	7	5.842	20.271
25/10	14.340	15	14.442	13	5.848	20.290
26/10	14.343	3	14.450	8	5.849	20.299
27/10	14.377	34	14.464	14	5.852	20.316
28/10	14.383	6	14.478	14	5.854	20.332
29/10	14.398	15	14.489	11	5.857	20.346
30/10	14.398	0	14.491	2	5.857	20.348
31/10	14.398	0	14.497	6	5.860	20.357
01/11	14.398	0	14.500	3	5.861	20.361
02/11	14.502	104	14.502	2	5.861	20.363

Nota técnica: Representamentos nas notificações, como podem ocorrer aos fins de semana ou feriados, ocasionam aumento de registros em dias posteriores, transmitindo uma falsa impressão de crescimento naquela data (por exemplo, no dia 02/11).

Segundo técnicos da SMS, registrar os óbitos por sua **data de ocorrência** é o critério mais apropriado para monitorar a evolução da pandemia, planejar a política assistencial e nortear a tomada de decisão dos gestores públicos. Ao atualizar os óbitos por **ocorrência**, em cada novo boletim os dados passados são atualizados no referido **dia de óbito**. A SMS é o único ente que monitora e **divulga regularmente os óbitos tanto pelo sistema SIVEP-Gripe, quanto pelo SIM.**

Dados atualizados em 03/11/2020. Horário: 18h00

Óbitos novos confirmados de residentes, segundo data do óbito. MSP, 11/03 a 02/11



Atualização semanal

Fonte: SIM/PRO-AIM/CEInfo/SMS, 03/11/2020.

Nota técnica: para análise de séries históricas, recomenda-se a consulta das informações disponíveis no TABNET.E-SUS VE: <http://tabnet.saude.prefeitura.sp.gov.br/cgi/deftohtm3.exe?secretarias/saude/TABNET/RCOVID19/covid19.def>SIVIP-GRIPE: <http://tabnet.saude.prefeitura.sp.gov.br/cgi/deftohtm3.exe?secretarias/saude/TABNET/RSRAG/sragh.def>SIM (PRO-AIM): http://tabnet.saude.prefeitura.sp.gov.br/cgi/deftohtm3.exe?secretarias/saude/TABNET/SIM_PROV/obitop.def

SMS – Inquérito sorológico municipal SARS-CoV-2

FASES	Data de Coleta	Prevalência Resultado (%)	Estimativa de pessoas infectadas por SARS-CoV-2
0	21/06	9,5	1.163.942
1	06/07	9,8	1.200.698
2	13/07	11,1	1.359.975
3	06/08	10,9	1.335.471
4	17/08	11,0	1.347.723
5	27/08	13,9	1.703.031
6	10/09	11,9	1.457.991
7	24/09	13,6	1.666.275



Monitoramento da assistência

Monitoramento da rede hospitalar	Hospitais Municipais	Hospitais contratualizados	TOTAL
Pacientes Atendidos com Quadro Respiratório	566		566
Pacientes Atendidos – Suspeitos COVID-19	208		208
Internados	575	83	658
Leitos UTI COVID em Operação	934	142	1.076
Internados em UTI	312	54	366
Internados em Ventilação Mecânica	162	12	174
Taxa de Ocupação de UTI	33%	38%	34%

Dados atualizados em 03/11/2020. Horário: 18h00

Monitoramento de altas	Rede hospitalar	Atenção Básica**	TOTAL
Número acumulado de altas	27.473	484.475	511.948
Taxa acumulada de alta	81,5%	99,96%	-

Dados atualizados em 03/11/2020.

- A partir da edição 181 do boletim diário, passou-se a apresentar apenas o total acumulado de altas rede hospitalar, dado que inclui as 6.500 altas acumuladas dos HCAMP. Observa-se que 01/09 e 22/09, além do número consolidado, apresentava-se a discriminação das altas e a taxa de altas dos HCAMP.

** Monitoramento semanal. Atualização: 23/10/2020



Plano São Paulo – 14ª Atualização – 09/10/2020

DRS – 1 Grande São Paulo (dados de 08/10/2020)

Conforme atualização do **Plano São Paulo** em 09 de outubro de 2020, o MSP passa a ser monitorado de forma agregada aos demais municípios que compõe o Departamento Regional de Saúde – Grande São Paulo (DRS -1).

RESULTADO FINAL	FASE 4
Critério 1 - Capacidade de Resposta do Sistema de Saúde	4
	Indicador
Taxa de ocupação média de Leitos de UTI COVID	43,3%
Leitos de UTI Covid por 100 mil hab.	19,5
Critério 2 - Evolução da Epidemia	4
	Indicador
# novos casos últimos 7 dias / # de novos casos 7 dias anteriores	0,74
# novas internações últimos 7 dias / # de novas internações 7 dias anteriores	0,81
Internações por 100 mil hab.	36,9
# óbitos por COVID últimos 7 dias / # de óbitos por COVID 7 dias anteriores	0,83
Óbitos por 100 mil hab.	4,9

Mais informações disponíveis em: <https://www.saopaulo.sp.gov.br/planosp/>

