

**EDIÇÃO**

**221**

02/11/2020



# **BOLETIM DIÁRIO COVID-19**

**NÚCLEO DE COMUNICAÇÃO DO COMITÊ DE CRISE  
PARA ENFRENTAMENTO AO COVID-19**



**CIDADE DE  
SÃO PAULO  
SAÚDE**

Dados atualizados em 02/11/2020. Horário: 18h00

## Casos Confirmados, Suspeitos e Óbitos Confirmados

	SUSPEITOS (MONITORADOS)	CONFIRMADOS		ÓBITOS	
		Casos Confirmados	Varição dia anterior %	Óbitos Confirmados	Varição dia anterior %
Mundo	...	46.618.804	1%	1.201.833	1%
Brasil	...	5.545.705	0%	160.074	0%
Estado de São Paulo	...	1.117.147	0%	39.331	0%
Município de São Paulo	<b>494.829</b>	<b>365.064</b>	<b>0%</b>	<b>13.593</b>	<b>0%</b>

Fontes: Mundo Brasil: Johns Hopkins, 02/11/2020. Estado SP: CVE-SES-SP, 01/11/2020. Município SP: SIVEP Gripe e E-SUS VE, 02/11/2020

## Óbitos acumulados por datas de notificação e ocorrência – (SIM/PMSP)

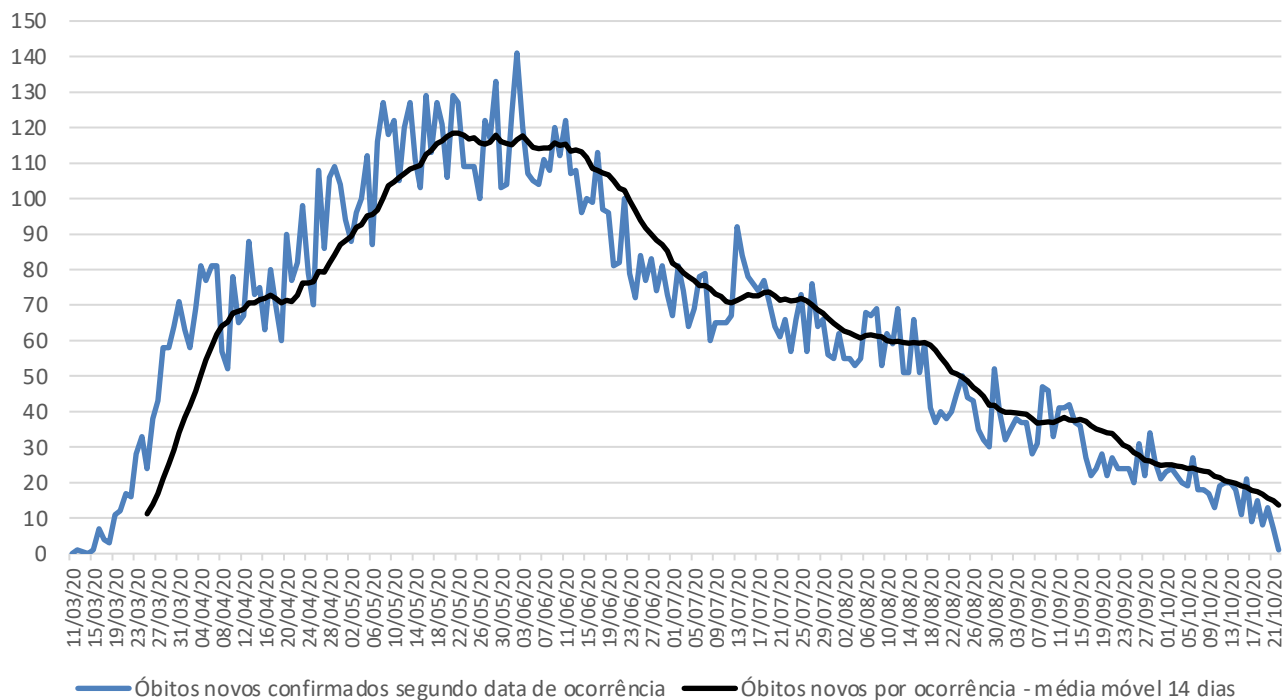
Data	CONFIRMADOS				SUSPEITOS (data do óbito)	TOTAL
	NOTIFICAÇÃO (publicado 1ª vez)	Varição por notificação	OCORRÊNCIA (data do óbito)	Varição por ocorrência		
12/10	14.138	12	14.193	20	5.844	20.037
13/10	14.138	0	14.213	20	5.850	20.063
14/10	14.178	40	14.231	18	5.854	20.085
15/10	14.199	21	14.242	11	5.863	20.105
16/10	14.224	25	14.263	21	5.871	20.134
17/10	14.225	1	14.272	9	5.877	20.149
18/10	14.245	20	14.288	16	5.885	20.173
19/10	14.253	8	14.296	8	5.889	20.185
20/10	14.284	31	14.311	15	5.895	20.206
21/10	14.293	9	14.329	18	5.901	20.230
22/10	14.315	22	14.344	15	5.903	20.247
23/10	14.318	3	14.358	14	5.909	20.267
24/10	14.325	7	14.365	7	5.912	20.277
25/10	14.340	15	14.377	12	5.918	20.295
26/10	14.343	3	14.385	8	5.919	20.304
27/10	14.377	34	14.395	10	5.920	20.315
28/10	14.383	6	14.397	2	5.921	20.318
29/10	14.398	15	14.398	1	5.922	20.320
30/10	14.398	0	14.398	0	5.922	20.320
31/10	14.398	0	14.398	0	5.922	20.320
01/11	14.398	0	14.398	0	5.922	20.320

**Nota técnica:** Representamentos nas notificações, como podem ocorrer aos fins de semana ou feriados, ocasionam aumento de registros em dias posteriores, transmitindo uma falsa impressão de crescimento naquela data.

Segundo técnicos da SMS, registrar os óbitos por sua **data de ocorrência** é o critério mais apropriado para monitorar a evolução da pandemia, planejar a política assistencial e nortear a tomada de decisão dos gestores públicos. Ao atualizar os óbitos por **ocorrência**, em cada novo boletim os dados passados são atualizados no referido **dia de óbito**. A SMS é o único ente que monitora e **divulga regularmente os óbitos tanto pelo sistema SIVEP-Gripe, quanto pelo SIM.**

Dados atualizados em 23/10/2020. Horário: 14h00

## Óbitos novos confirmados de residentes, segundo data do óbito. MSP, 11/03 a 22/10



## Atualização semanal

Fonte: SIM/PRO-AIM/CEInfo/SMS, 23/10/2020.

Nota técnica: para análise de séries históricas, recomenda-se a consulta das informações disponíveis no TABNET.

E-SUS VE: <http://tabnet.saude.prefeitura.sp.gov.br/cgi/deftohtm3.exe?secretarias/saude/TABNET/RCOVID19/covid19.def>SIVIP-GRIPE: <http://tabnet.saude.prefeitura.sp.gov.br/cgi/deftohtm3.exe?secretarias/saude/TABNET/RSRAG/sragh.def>SIM (PRO-AIM): [http://tabnet.saude.prefeitura.sp.gov.br/cgi/deftohtm3.exe?secretarias/saude/TABNET/SIM\\_PROV/obitop.def](http://tabnet.saude.prefeitura.sp.gov.br/cgi/deftohtm3.exe?secretarias/saude/TABNET/SIM_PROV/obitop.def)

## SMS – Inquérito sorológico municipal SARS-CoV-2

FASES	Data de Coleta	Prevalência Resultado (%)	Estimativa de pessoas infectadas por SARS-CoV-2
0	21/06	9,5	1.163.942
1	06/07	9,8	1.200.698
2	13/07	11,1	1.359.975
3	06/08	10,9	1.335.471
4	17/08	11,0	1.347.723
5	27/08	13,9	1.703.031
6	10/09	11,9	1.457.991
7	24/09	13,6	1.666.275



## Monitoramento da assistência

Monitoramento da rede hospitalar	Hospitais Municipais	Hospitais contratualizados	TOTAL
Pacientes Atendidos com Quadro Respiratório	465		465
Pacientes Atendidos – Suspeitos COVID-19	177		177
Internados	562	70	632
Leitos UTI COVID em Operação	934	142	1.076
Internados em UTI	317	39	356
Internados em Ventilação Mecânica	145	13	158
Taxa de Ocupação de UTI	34%	27%	33%

Dados atualizados em 02/11/2020. Horário: 18h30

Monitoramento de altas	Rede hospitalar	Atenção Básica**	TOTAL
Número acumulado de altas	27.422	484.475	511.897
Taxa acumulada de alta	81,5%	99,96%	-

Dados atualizados em 02/11/2020.

- A partir da edição 181 do boletim diário, passou-se a apresentar apenas o total acumulado de altas rede hospitalar, dado que inclui as 6.500 altas acumuladas dos HCAMP. Observa-se que 01/09 e 22/09, além do número consolidado, apresentava-se a discriminação das altas e a taxa de altas dos HCAMP.

\*\* Monitoramento semanal. Atualização: 23/10/2020



**Plano São Paulo – 14ª Atualização – 09/10/2020****DRS – 1 Grande São Paulo (dados de 08/10/2020)**

Conforme atualização do **Plano São Paulo** em 09 de outubro de 2020, o MSP passa a ser monitorado de forma agregada aos demais municípios que compõe o Departamento Regional de Saúde – Grande São Paulo (DRS -1).

<b>RESULTADO FINAL</b>	<b>FASE 4</b>
<b>Critério 1 - Capacidade de Resposta do Sistema de Saúde</b>	<b>4</b>
	<b>Indicador</b>
Taxa de ocupação média de Leitos de UTI COVID	<b>43,3%</b>
Leitos de UTI Covid por 100 mil hab.	<b>19,5</b>
<b>Critério 2 - Evolução da Epidemia</b>	<b>4</b>
	<b>Indicador</b>
# novos casos últimos 7 dias / # de novos casos 7 dias anteriores	<b>0,74</b>
# novas internações últimos 7 dias / # de novas internações 7 dias anteriores	<b>0,81</b>
Internações por 100 mil hab.	<b>36,9</b>
# óbitos por COVID últimos 7 dias / # de óbitos por COVID 7 dias anteriores	<b>0,83</b>
Óbitos por 100 mil hab.	<b>4,9</b>

Mais informações disponíveis em: <https://www.saopaulo.sp.gov.br/planosp/>

