

EDIÇÃO

217

29/10/2020



BOLETIM DIÁRIO COVID-19

**NÚCLEO DE COMUNICAÇÃO DO COMITÊ DE CRISE
PARA ENFRENTAMENTO AO COVID-19**



**CIDADE DE
SÃO PAULO
SAÚDE**

Dados atualizados em 29/10/2020. Horário: 16h00

Casos Confirmados, Suspeitos e Óbitos Confirmados

	SUSPEITOS (MONITORADOS)	CONFIRMADOS		ÓBITOS	
		Casos Confirmados	Variação dia anterior%	Óbitos Confirmados	Variação dia anterior%
Mundo		44.780.568	1%	1.177.538	1%
Brasil	...	5.468.270	1%	158.456	0%
Estado de São Paulo	...	1.108.860	0%	39.119	0%
Município de São Paulo	486.557	362.465	0%	13.527	0%

Fontes: Mundo Brasil: Johns Hopkins, 29/10/2020. Estado SP: CVE-SES-SP, 29/10/2020. Município SP: SIVEP Gripe e E-SUS VE 29/10/2020

Óbitos acumulados por datas de notificação e ocorrência – (SIM/PMSP)

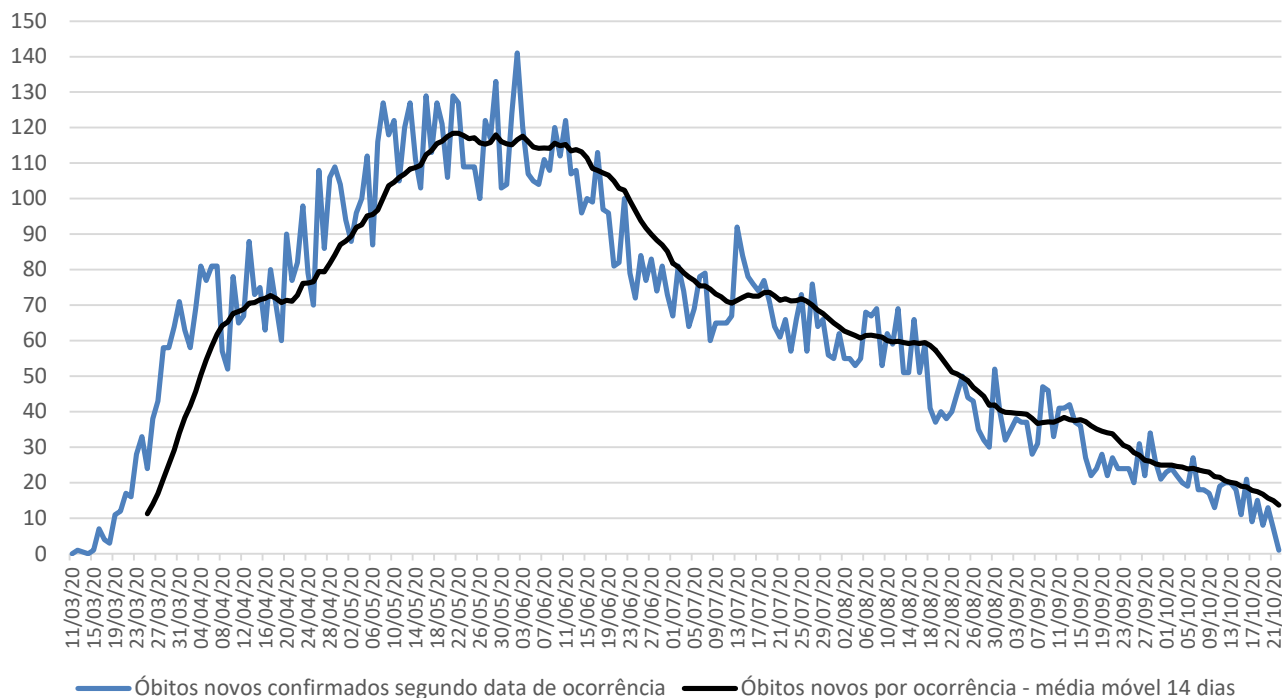
Data	CONFIRMADOS				SUSPEITOS (data do óbito)	TOTAL
	NOTIFICAÇÃO (publicado 1ª vez)	Variação por notificação	OCORRÊNCIA (data do óbito)	Variação por ocorrência		
08/10	14.042	0	14.124	18	5.805	19.929
09/10	14.078	36	14.141	17	5.815	19.956
10/10	14.090	12	14.154	13	5.827	19.981
11/10	14.126	36	14.173	19	5.834	20.007
12/10	14.138	12	14.193	20	5.844	20.037
13/10	14.138	0	14.213	20	5.850	20.063
14/10	14.178	40	14.231	18	5.854	20.085
15/10	14.199	21	14.242	11	5.863	20.105
16/10	14.224	25	14.263	21	5.871	20.134
17/10	14.225	1	14.272	9	5.877	20.149
18/10	14.245	20	14.287	15	5.885	20.172
19/10	14.253	8	14.295	8	5.889	20.184
20/10	14.284	31	14.310	15	5.895	20.205
21/10	14.293	9	14.328	18	5.901	20.229
22/10	14.315	22	14.343	15	5.903	20.246
23/10	14.318	3	14.357	14	5.909	20.266
24/10	14.325	7	14.364	7	5.912	20.276
25/10	14.340	15	14.372	8	5.916	20.288
26/10	14.343	3	14.376	4	5.917	20.293
27/10	14.377	34	14.377	1	5.917	20.294
28/10	14.383	6	14.383	6	5.919	20.302

Nota técnica: Representamentos nas notificações, como podem ocorrer aos fins de semana ou feriados, ocasionam aumento de registros em dias posteriores, transmitindo uma falsa impressão de crescimento naquela data (por exemplo, no dia 06/10).

Segundo técnicos da SMS, registrar os óbitos por sua **data de ocorrência** é o critério mais apropriado para monitorar a evolução da pandemia, planejar a política assistencial e nortear a tomada de decisão dos gestores públicos. Ao atualizar os óbitos por **ocorrência**, em cada novo boletim os dados passados são atualizados no referido **dia de óbito**. A SMS é o único ente que monitora e **divulga regularmente os óbitos tanto pelo sistema SIVEP-Gripe, quanto pelo SIM.**

Dados atualizados em 23/10/2020. Horário: 14h00

Óbitos novos confirmados de residentes, segundo data do óbito. MSP, 11/03 a 22/10



Atualização semanal

Fonte: SIM/PRO-AIM/CEInfo/SMS, 23/10/2020.

Nota técnica: para análise de séries históricas, recomenda-se a consulta das informações disponíveis no TABNET.

E-SUS VE: <http://tabnet.saude.prefeitura.sp.gov.br/cgi/deftohtm3.exe?secretarias/saude/TABNET/RCOVID19/covid19.def>SIVEP-GRIFE: <http://tabnet.saude.prefeitura.sp.gov.br/cgi/deftohtm3.exe?secretarias/saude/TABNET/RSRAG/sragh.def>SIM (PRO-AIM): http://tabnet.saude.prefeitura.sp.gov.br/cgi/deftohtm3.exe?secretarias/saude/TABNET/SIM_PROV/obitop.def

SMS – Inquérito sorológico municipal SARS-CoV-2

FASES	Data de Coleta	Prevalência Resultado (%)	Estimativa de pessoas infectadas por SARS-CoV-2
0	21/06	9,5	1.163.942
1	06/07	9,8	1.200.698
2	13/07	11,1	1.359.975
3	06/08	10,9	1.335.471
4	17/08	11,0	1.347.723
5	27/08	13,9	1.703.031
6	10/09	11,9	1.457.991
7	24/09	13,6	1.666.275



Monitoramento da assistência

Monitoramento da rede hospitalar	Hospitais Municipais	Hospitais contratualizados	TOTAL
Pacientes Atendidos com Quadro Respiratório	722		722
Pacientes Atendidos – Suspeitos COVID-19	293		293
Internados	553	84	637
Leitos UTI COVID em Operação	934	142	1.076
Internados em UTI	313	58	371
Internados em Ventilação Mecânica	150	10	160
Taxa de Ocupação de UTI	34%	41%	34%

Dados atualizados em 29/10/2020. Horário: 16h00

Monitoramento de altas	Rede hospitalar	Atenção Básica**	TOTAL
Número acumulado de altas	27.242	484.475	511.717
Taxa acumulada de alta	81,6%	99,96%	-

Dados atualizados em 29/10/2020.

- A partir da edição 181 do boletim diário, passou-se a apresentar apenas o total acumulado de altas rede hospitalar, dado que inclui as 6.500 altas acumuladas dos HCAMP. Observa-se que 01/09 e 22/09, além do número consolidado, apresentava-se a discriminação das altas e a taxa de altas dos HCAMP.

** Monitoramento semanal. Atualização: 23/10/2020



Afastamentos de Profissionais de Saúde

Profissionais afastados	2.165
Profissionais de saúde – COVID-19 confirmados	1.286
Profissionais afastados com síndrome gripal	827
Óbitos*	52

Fonte: Registros administrativos SMS. Última atualização: 28/10/2020

*Óbitos acumulados

Sala de Imprensa

<https://www.prefeitura.sp.gov.br/coronavirus/saladeimprensa>



Plano São Paulo – 14ª Atualização – 09/10/2020

DRS – 1 Grande São Paulo (dados de 08/10/2020)

Conforme atualização do **Plano São Paulo** em 09 de outubro de 2020, o MSP passa a ser monitorado de forma agregada aos demais municípios que compõe o Departamento Regional de Saúde – Grande São Paulo (DRS -1).

RESULTADO FINAL		FASE 4
Critério 1 - Capacidade de Resposta do Sistema de Saúde		4
		Indicador
Taxa de ocupação média de Leitos de UTI COVID		43,3%
Leitos de UTI Covid por 100 mil hab.		19,5
Critério 2 - Evolução da Epidemia		4
		Indicador
# novos casos últimos 7 dias / # de novos casos 7 dias anteriores		0,74
# novas internações últimos 7 dias / # de novas internações 7 dias anteriores		0,81
Internações por 100 mil hab.		36,9
# óbitos por COVID últimos 7 dias / # de óbitos por COVID 7 dias anteriores		0,83
Óbitos por 100 mil hab.		4,9

Mais informações disponíveis em: <https://www.saopaulo.sp.gov.br/planosp/>

