

EDIÇÃO

213

25/10/2020



BOLETIM DIÁRIO COVID-19

**NÚCLEO DE COMUNICAÇÃO DO COMITÊ DE CRISE
PARA ENFRENTAMENTO AO COVID-19**



**CIDADE DE
SÃO PAULO
SAÚDE**

Dados atualizados em 25/10/2020. Horário: 15h00

Casos Confirmados, Suspeitos e Óbitos Confirmados

	SUSPEITOS (MONITORADOS)	CONFIRMADOS		ÓBITOS	
		Casos Confirmados	Variação dia anterior %	Óbitos Confirmados	Variação dia anterior %
Mundo	...	42.876.132	1%	1.152.314	0%
Brasil	...	5.380.635	1%	156.903	0%
Estado de São Paulo	...	1.089.225	1%	38.726	0%
Município de São Paulo	474.983	357.586	0%	13.426	0%

Fontes: Mundo Brasil: Johns Hopkins, 25/10/2020. Estado SP: CVE-SES-SP, 24/10/2020. Município SP: SIVEP Gripe e E-SUS VE 25/10/2020

Óbitos acumulados por datas de notificação e ocorrência – (SIM/PMSP)

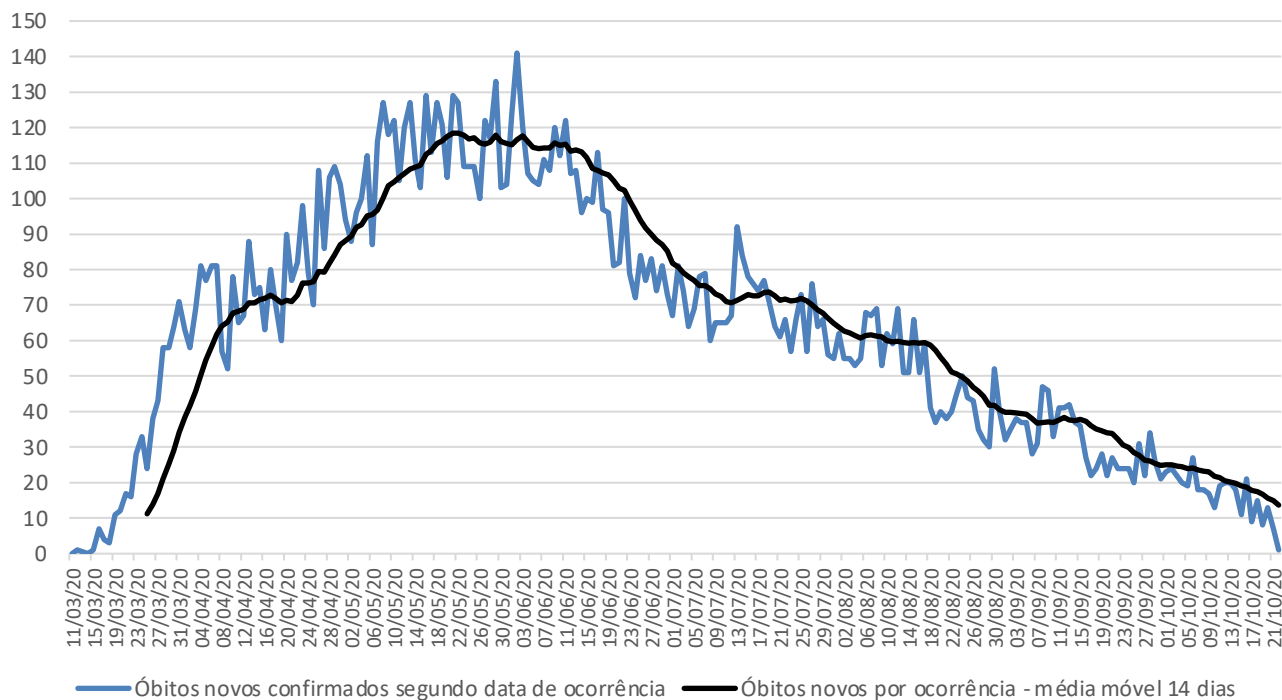
Data	CONFIRMADOS				SUSPEITOS (data do óbito)	TOTAL
	NOTIFICAÇÃO (publicado 1ª vez)	Variação por notificação	OCORRÊNCIA (data do óbito)	Variação por ocorrência		
04/10	13.821	78	14.040	20	5.779	19.819
05/10	13.872	51	14.059	19	5.783	19.842
06/10	14.002	130	14.086	27	5.790	19.876
07/10	14.042	40	14.104	18	5.798	19.902
08/10	14.042	0	14.122	18	5.805	19.927
09/10	14.078	36	14.139	17	5.815	19.954
10/10	14.090	12	14.152	13	5.827	19.979
11/10	14.126	36	14.171	19	5.834	20.005
12/10	14.138	12	14.191	20	5.844	20.035
13/10	14.138	0	14.211	20	5.850	20.061
14/10	14.178	40	14.229	18	5.854	20.083
15/10	14.199	21	14.240	11	5.863	20.103
16/10	14.224	25	14.261	21	5.870	20.131
17/10	14.225	1	14.270	9	5.876	20.146
18/10	14.245	20	14.285	15	5.884	20.169
19/10	14.253	8	14.293	8	5.888	20.181
20/10	14.284	31	14.308	15	5.894	20.202
21/10	14.293	9	14.322	14	5.897	20.219
22/10	14.315	22	14.325	3	5.898	20.223
23/10	14.318	3	14.325	0	5.898	20.223
24/10	14.325	7	14.325	0	5.898	20.223

Nota técnica: Representamentos nas notificações, como podem ocorrer aos fins de semana ou feriados, ocasionam aumento de registros em dias posteriores, transmitindo uma falsa impressão de crescimento naquela data (por exemplo, no dia 06/10).

Segundo técnicos da SMS, registrar os óbitos por sua **data de ocorrência** é o critério mais apropriado para monitorar a evolução da pandemia, planejar a política assistencial e nortear a tomada de decisão dos gestores públicos. Ao atualizar os óbitos por **ocorrência**, em cada novo boletim os dados passados são atualizados no referido **dia de óbito**. A SMS é o único ente que monitora e **divulga regularmente os óbitos tanto pelo sistema SIVEP-Gripe, quanto pelo SIM.**

Dados atualizados em 23/10/2020. Horário: 14h00

Óbitos novos confirmados de residentes, segundo data do óbito. MSP, 11/03 a 22/10



Atualização semanal

Fonte: SIM/PRO-AIM/CEInfo/SMS, 23/10/2020.

Nota técnica: para análise de séries históricas, recomenda-se a consulta das informações disponíveis no TABNET.

E-SUS VE: <http://tabnet.saude.prefeitura.sp.gov.br/cgi/deftohtm3.exe?secretarias/saude/TABNET/RCOVID19/covid19.def>SIVIP-GRIPE: <http://tabnet.saude.prefeitura.sp.gov.br/cgi/deftohtm3.exe?secretarias/saude/TABNET/RSRAG/sragh.def>SIM (PRO-AIM): http://tabnet.saude.prefeitura.sp.gov.br/cgi/deftohtm3.exe?secretarias/saude/TABNET/SIM_PROV/obitop.def

SMS – Inquérito sorológico municipal SARS-CoV-2

FASES	Data de Coleta	Prevalência Resultado (%)	Estimativa de pessoas infectadas por SARS-CoV-2
0	21/06	9,5	1.163.942
1	06/07	9,8	1.200.698
2	13/07	11,1	1.359.975
3	06/08	10,9	1.335.471
4	17/08	11,0	1.347.723
5	27/08	13,9	1.703.031
6	10/09	11,9	1.457.991
7	24/09	13,6	1.666.275



Monitoramento da assistência

Monitoramento da rede hospitalar	Hospitais Municipais	Hospitais contratualizados	TOTAL
Pacientes Atendidos com Quadro Respiratório	552		552
Pacientes Atendidos – Suspeitos COVID-19	194		194
Internados	510	109	619
Leitos UTI COVID em Operação	934	142	1.076
Internados em UTI	322	68	390
Internados em Ventilação Mecânica	138	24	162
Taxa de Ocupação de UTI	34%	48%	36%

Dados atualizados em 25/10/2020. Horário: 17h00

Monitoramento de altas	Rede hospitalar	Atenção Básica**	TOTAL
Número acumulado de altas	27.014	474.279	501.293
Taxa acumulada de alta	81,5%	99,96%	-

Dados atualizados em 25/10/2020.

- A partir da edição 181 do boletim diário, passou-se a apresentar apenas o total acumulado de altas rede hospitalar, dado que inclui as 6.500 altas acumuladas dos HCAMP. Observa-se que 01/09 e 22/09, além do número consolidado, apresentava-se a discriminação das altas e a taxa de altas dos HCAMP.

** Monitoramento semanal. Atualização: 16/10/2020



Plano São Paulo – 14ª Atualização – 09/10/2020

DRS – 1 Grande São Paulo (dados de 08/10/2020)

Conforme atualização do **Plano São Paulo** em 09 de outubro de 2020, o MSP passa a ser monitorado de forma agregada aos demais municípios que compõe o Departamento Regional de Saúde – Grande São Paulo (DRS -1).

RESULTADO FINAL		FASE 4
Critério 1 - Capacidade de Resposta do Sistema de Saúde		4
		Indicador
Taxa de ocupação média de Leitos de UTI COVID		43,3%
Leitos de UTI Covid por 100 mil hab.		19,5
Critério 2 - Evolução da Epidemia		4
		Indicador
# novos casos últimos 7 dias / # de novos casos 7 dias anteriores		0,74
# novas internações últimos 7 dias / # de novas internações 7 dias anteriores		0,81
Internações por 100 mil hab.		36,9
# óbitos por COVID últimos 7 dias / # de óbitos por COVID 7 dias anteriores		0,83
Óbitos por 100 mil hab.		4,9

Mais informações disponíveis em: <https://www.saopaulo.sp.gov.br/planosp/>

