

EDIÇÃO

212

24/10/2020



BOLETIM DIÁRIO COVID-19

**NÚCLEO DE COMUNICAÇÃO DO COMITÊ DE CRISE
PARA ENFRENTAMENTO AO COVID-19**



**CIDADE DE
SÃO PAULO
SAÚDE**

Dados atualizados em 24/10/2020. Horário: 14h00

Casos Confirmados, Suspeitos e Óbitos Confirmados

	SUSPEITOS (MONITORADOS)	CONFIRMADOS		ÓBITOS	
		Casos Confirmados	Variação dia anterior %	Óbitos Confirmados	Variação dia anterior %
Mundo	...	42.395.907	1%	1.146.596	1%
Brasil	...	5.353.646	1%	156.471	0%
Estado de São Paulo	...	1.083.641	1%	38.608	0%
Município de São Paulo	473.391	357.176	0%	13.425	0%

Fontes: Mundo Brasil: Johns Hopkins, 24/10/2020. Estado SP: CVE-SES-SP, 23/10/2020. Município SP: SIVEP Gripe e E-SUS VE 24/10/2020

Óbitos acumulados por datas de notificação e ocorrência – (SIM/PMSP)

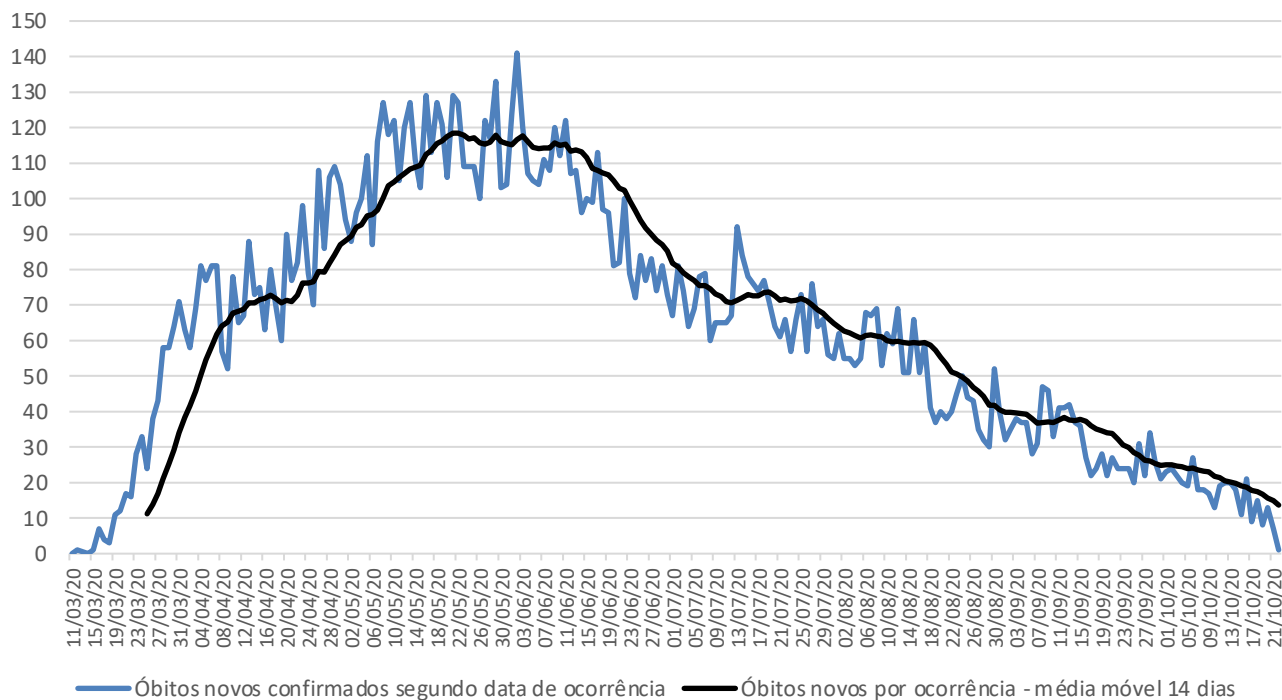
Data	CONFIRMADOS				SUSPEITOS (data do óbito)	TOTAL
	NOTIFICAÇÃO (publicado 1ª vez)	Variação por notificação	OCORRÊNCIA (data do óbito)	Variação por ocorrência		
03/10	13.743	0	14.021	22	5.764	19.785
04/10	13.821	78	14.041	20	5.779	19.820
05/10	13.872	51	14.060	19	5.783	19.843
06/10	14.002	130	14.087	27	5.790	19.877
07/10	14.042	40	14.105	18	5.798	19.903
08/10	14.042	0	14.123	18	5.805	19.928
09/10	14.078	36	14.140	17	5.815	19.955
10/10	14.090	12	14.153	13	5.827	19.980
11/10	14.126	36	14.172	19	5.834	20.006
12/10	14.138	12	14.192	20	5.844	20.036
13/10	14.138	0	14.212	20	5.850	20.062
14/10	14.178	40	14.230	18	5.854	20.084
15/10	14.199	21	14.241	11	5.863	20.104
16/10	14.224	25	14.262	21	5.870	20.132
17/10	14.225	1	14.271	9	5.876	20.147
18/10	14.245	20	14.286	15	5.884	20.170
19/10	14.253	8	14.294	8	5.885	20.179
20/10	14.284	31	14.307	13	5.889	20.196
21/10	14.293	9	14.317	10	5.892	20.209
22/10	14.315	22	14.318	1	5.893	20.211
23/10	14.318	3	14.318	0	5.893	20.211

Nota técnica: Representamentos nas notificações, como podem ocorrer aos fins de semana ou feriados, ocasionam aumento de registros em dias posteriores, transmitindo uma falsa impressão de crescimento naquela data (por exemplo, no dia 06/10).

Segundo técnicos da SMS, registrar os óbitos por sua **data de ocorrência** é o critério mais apropriado para monitorar a evolução da pandemia, planejar a política assistencial e nortear a tomada de decisão dos gestores públicos. Ao atualizar os óbitos por **ocorrência**, em cada novo boletim os dados passados são atualizados no referido **dia de óbito**. A SMS é o único ente que monitora e **divulga regularmente os óbitos tanto pelo sistema SIVEP-Gripe, quanto pelo SIM.**

Dados atualizados em 23/10/2020. Horário: 14h00

Óbitos novos confirmados de residentes, segundo data do óbito. MSP, 11/03 a 22/10



Atualização semanal

Fonte: SIM/PRO-AIM/CEInfo/SMS, 23/10/2020.

Nota técnica: para análise de séries históricas, recomenda-se a consulta das informações disponíveis no TABNET.E-SUS VE: <http://tabnet.saude.prefeitura.sp.gov.br/cgi/deftohtm3.exe?secretarias/saude/TABNET/RCOVID19/covid19.def>SIVIP-GRIPE: <http://tabnet.saude.prefeitura.sp.gov.br/cgi/deftohtm3.exe?secretarias/saude/TABNET/RSRAG/sragh.def>SIM (PRO-AIM): http://tabnet.saude.prefeitura.sp.gov.br/cgi/deftohtm3.exe?secretarias/saude/TABNET/SIM_PROV/obitop.def

SMS – Inquérito sorológico municipal SARS-CoV-2

FASES	Data de Coleta	Prevalência Resultado (%)	Estimativa de pessoas infectadas por SARS-CoV-2
0	21/06	9,5	1.163.942
1	06/07	9,8	1.200.698
2	13/07	11,1	1.359.975
3	06/08	10,9	1.335.471
4	17/08	11,0	1.347.723
5	27/08	13,9	1.703.031
6	10/09	11,9	1.457.991
7	24/09	13,6	1.666.275



Monitoramento da assistência

Monitoramento da rede hospitalar	Hospitais Municipais	Hospitais contratualizados	TOTAL
Pacientes Atendidos com Quadro Respiratório	500		500
Pacientes Atendidos – Suspeitos COVID-19	250		250
Internados	487	103	590
Leitos UTI COVID em Operação	934	142	1.076
Internados em UTI	293	57	350
Internados em Ventilação Mecânica	132	23	155
Taxa de Ocupação de UTI	31%	40%	33%

Dados atualizados em 24/10/2020. Horário: 14h00

Monitoramento de altas	Rede hospitalar	Atenção Básica**	TOTAL
Número acumulado de altas	26.957	474.279	501.236
Taxa acumulada de alta	81,5%	99,96%	-

Dados atualizados em 24/10/2020.

- A partir da edição 181 do boletim diário, passou-se a apresentar apenas o total acumulado de altas rede hospitalar, dado que inclui as 6.500 altas acumuladas dos HCAMP. Observa-se que 01/09 e 22/09, além do número consolidado, apresentava-se a discriminação das altas e a taxa de altas dos HCAMP.

** Monitoramento semanal. Atualização: 16/10/2020



Plano São Paulo – 14ª Atualização – 09/10/2020

DRS – 1 Grande São Paulo (dados de 08/10/2020)

Conforme atualização do **Plano São Paulo** em 09 de outubro de 2020, o MSP passa a ser monitorado de forma agregada aos demais municípios que compõe o Departamento Regional de Saúde – Grande São Paulo (DRS -1).

RESULTADO FINAL		FASE 4
Critério 1 - Capacidade de Resposta do Sistema de Saúde		4
		Indicador
Taxa de ocupação média de Leitos de UTI COVID		43,3%
Leitos de UTI Covid por 100 mil hab.		19,5
Critério 2 - Evolução da Epidemia		4
		Indicador
# novos casos últimos 7 dias / # de novos casos 7 dias anteriores		0,74
# novas internações últimos 7 dias / # de novas internações 7 dias anteriores		0,81
Internações por 100 mil hab.		36,9
# óbitos por COVID últimos 7 dias / # de óbitos por COVID 7 dias anteriores		0,83
Óbitos por 100 mil hab.		4,9

Mais informações disponíveis em: <https://www.saopaulo.sp.gov.br/planosp/>

