

**EDIÇÃO**

**211**

23/10/2020



# **BOLETIM DIÁRIO COVID-19**

**NÚCLEO DE COMUNICAÇÃO DO COMITÊ DE CRISE  
PARA ENFRENTAMENTO AO COVID-19**



**CIDADE DE  
SÃO PAULO  
SAÚDE**

Dados atualizados em 23/10/2020. Horário: 17h00

## Casos Confirmados, Suspeitos e Óbitos Confirmados

	SUSPEITOS (MONITORADOS)	CONFIRMADOS		ÓBITOS	
		Casos Confirmados	Variação dia anterior %	Óbitos Confirmados	Variação dia anterior %
Mundo	...	42.006.178	1%	1.140.759	1%
Brasil	...	5.323.630	0%	155.900	0%
Estado de São Paulo	...	1.076.939	0%	38.482	0%
Município de São Paulo	<b>469.839</b>	<b>355.736</b>	<b>1%</b>	<b>13.399</b>	<b>0%</b>

Fontes: Mundo Brasil: Johns Hopkins, 23/10/2020. Estado SP: CVE-SES-SP, 22/10/2020. Município SP: SIVEP Gripe e E-SUS VE 23/10/2020

## Óbitos acumulados por datas de notificação e ocorrência – (SIM/PMSP)

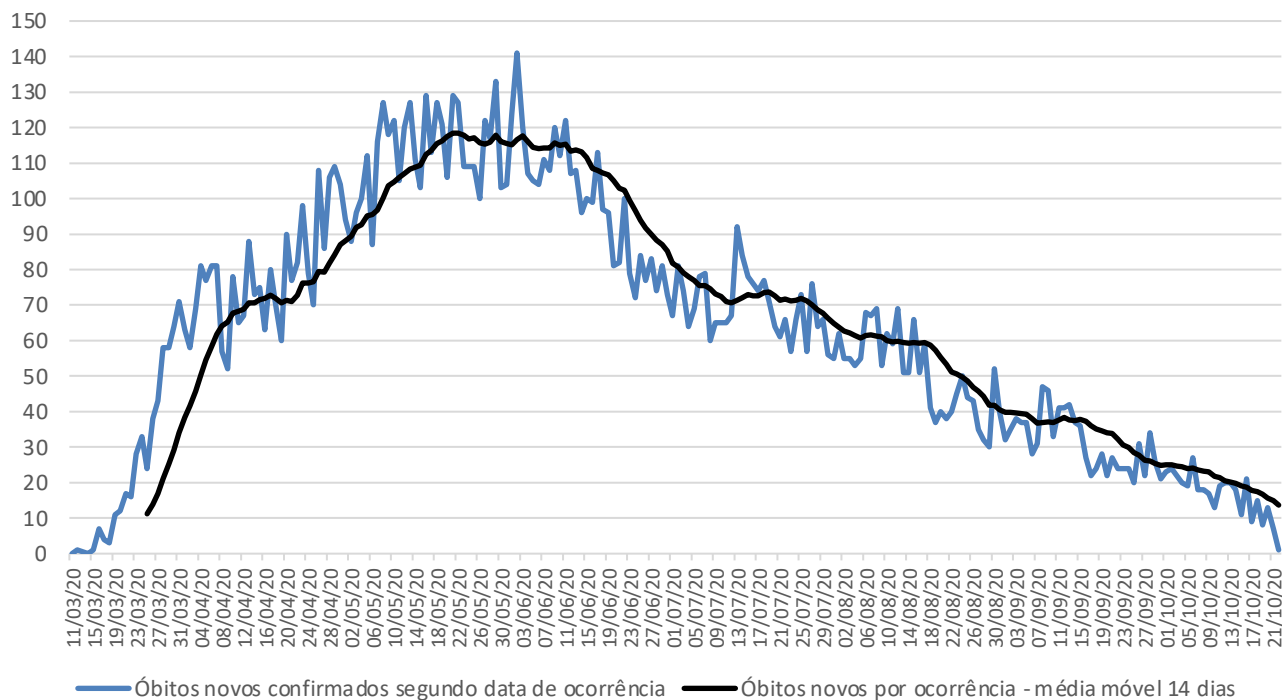
Data	CONFIRMADOS				SUSPEITOS (data do óbito)	TOTAL
	NOTIFICAÇÃO (publicado 1ª vez)	Variação por notificação	OCORRÊNCIA (data do óbito)	Variação por ocorrência		
02/10	13.743	1	13.999	24	5.748	19.747
03/10	13.743	0	14.021	22	5.764	19.785
04/10	13.821	78	14.041	20	5.779	19.820
05/10	13.872	51	14.060	19	5.783	19.843
06/10	14.002	130	14.087	27	5.790	19.877
07/10	14.042	40	14.105	18	5.798	19.903
08/10	14.042	0	14.123	18	5.805	19.928
09/10	14.078	36	14.140	17	5.815	19.955
10/10	14.090	12	14.153	13	5.827	19.980
11/10	14.126	36	14.172	19	5.834	20.006
12/10	14.138	12	14.192	20	5.844	20.036
13/10	14.138	0	14.212	20	5.850	20.062
14/10	14.178	40	14.230	18	5.854	20.084
15/10	14.199	21	14.241	11	5.863	20.104
16/10	14.224	25	14.262	21	5.870	20.132
17/10	14.225	1	14.271	9	5.876	20.147
18/10	14.245	20	14.286	15	5.884	20.170
19/10	14.253	8	14.294	8	5.885	20.179
20/10	14.284	31	14.307	13	5.889	20.196
21/10	14.293	9	14.314	7	5.892	20.206
22/10	14.315	22	14.315	1	5.893	20.208

**Nota técnica:** Representamentos nas notificações, como podem ocorrer aos fins de semana ou feriados, ocasionam aumento de registros em dias posteriores, transmitindo uma falsa impressão de crescimento naquela data (por exemplo, no dia 06/10).

Segundo técnicos da SMS, registrar os óbitos por sua **data de ocorrência** é o critério mais apropriado para monitorar a evolução da pandemia, planejar a política assistencial e nortear a tomada de decisão dos gestores públicos. Ao atualizar os óbitos por **ocorrência**, em cada novo boletim os dados passados são atualizados no referido **dia de óbito**. A SMS é o único ente que monitora e **divulga regularmente os óbitos tanto pelo sistema SIVEP-Gripe, quanto pelo SIM.**

Dados atualizados em 23/10/2020. Horário: 14h00

## Óbitos novos confirmados de residentes, segundo data do óbito. MSP, 11/03 a 22/10



## Atualização semanal

Fonte: SIM/PRO-AIM/CEInfo/SMS, 23/10/2020.

Nota técnica: para análise de séries históricas, recomenda-se a consulta das informações disponíveis no TABNET.

E-SUS VE: <http://tabnet.saude.prefeitura.sp.gov.br/cgi/deftohtm3.exe?secretarias/saude/TABNET/RCOVID19/covid19.def>SIVIP-GRIPE: <http://tabnet.saude.prefeitura.sp.gov.br/cgi/deftohtm3.exe?secretarias/saude/TABNET/RSRAG/sragh.def>SIM (PRO-AIM): [http://tabnet.saude.prefeitura.sp.gov.br/cgi/deftohtm3.exe?secretarias/saude/TABNET/SIM\\_PROV/obitop.def](http://tabnet.saude.prefeitura.sp.gov.br/cgi/deftohtm3.exe?secretarias/saude/TABNET/SIM_PROV/obitop.def)

## SMS – Inquérito sorológico municipal SARS-CoV-2

FASES	Data de Coleta	Prevalência Resultado (%)	Estimativa de pessoas infectadas por SARS-CoV-2
0	21/06	9,5	1.163.942
1	06/07	9,8	1.200.698
2	13/07	11,1	1.359.975
3	06/08	10,9	1.335.471
4	17/08	11,0	1.347.723
5	27/08	13,9	1.703.031
6	10/09	11,9	1.457.991
7	24/09	13,6	1.666.275



## Monitoramento da assistência

Monitoramento da rede hospitalar	Hospitais Municipais	Hospitais contratualizados	TOTAL
Pacientes Atendidos com Quadro Respiratório	583		583
Pacientes Atendidos – Suspeitos COVID-19	279		279
Internados	504	107	611
Leitos UTI COVID em Operação	934	142	1.076
Internados em UTI	292	64	356
Internados em Ventilação Mecânica	139	20	159
Taxa de Ocupação de UTI	31%	45%	33%

Dados atualizados em 23/10/2020. Horário: 17h00

Monitoramento de altas	Rede hospitalar	Atenção Básica**	TOTAL
Número acumulado de altas	26.892	474.279	501.171
Taxa acumulada de alta	81,5%	99,96%	-

Dados atualizados em 23/10/2020.

- A partir da edição 181 do boletim diário, passou-se a apresentar apenas o total acumulado de altas rede hospitalar, dado que inclui as 6.500 altas acumuladas dos HCAMP. Observa-se que 01/09 e 22/09, além do número consolidado, apresentava-se a discriminação das altas e a taxa de altas dos HCAMP.

\*\* Monitoramento semanal. Atualização: 16/10/2020



## Afastamentos de Profissionais de Saúde

Profissionais afastados	2.011
Profissionais de saúde – COVID-19 confirmados	1.229
Profissionais afastados com síndrome gripal	730
Óbitos*	52

**Fonte:** Registros administrativos SMS. Última atualização: 21/10/2020

\*Óbitos acumulados

## Sala de Imprensa

<https://www.prefeitura.sp.gov.br/coronavirus/saladeimprensa>



## Plano São Paulo – 14ª Atualização – 09/10/2020

## DRS – 1 Grande São Paulo (dados de 08/10/2020)

Conforme atualização do **Plano São Paulo** em 09 de outubro de 2020, o MSP passa a ser monitorado de forma agregada aos demais municípios que compõe o Departamento Regional de Saúde – Grande São Paulo (DRS -1).

RESULTADO FINAL	FASE 4
<b>Critério 1 - Capacidade de Resposta do Sistema de Saúde</b>	<b>4</b>
	<b>Indicador</b>
Taxa de ocupação média de Leitos de UTI COVID	<b>43,3%</b>
Leitos de UTI Covid por 100 mil hab.	<b>19,5</b>
<b>Critério 2 - Evolução da Epidemia</b>	<b>4</b>
	<b>Indicador</b>
# novos casos últimos 7 dias / # de novos casos 7 dias anteriores	<b>0,74</b>
# novas internações últimos 7 dias / # de novas internações 7 dias anteriores	<b>0,81</b>
Internações por 100 mil hab.	<b>36,9</b>
# óbitos por COVID últimos 7 dias / # de óbitos por COVID 7 dias anteriores	<b>0,83</b>
Óbitos por 100 mil hab.	<b>4,9</b>

Mais informações disponíveis em: <https://www.saopaulo.sp.gov.br/planosp/>

