

EDIÇÃO

205

17/10/2020



BOLETIM DIÁRIO COVID-19

**NÚCLEO DE COMUNICAÇÃO DO COMITÊ DE CRISE
PARA ENFRENTAMENTO AO COVID-19**



**CIDADE DE
SÃO PAULO
SAÚDE**

Dados atualizados em 17/10/2020. Horário: 15h40

Casos Confirmados, Suspeitos e Óbitos Confirmados

	SUSPEITOS (MONITORADOS)	CONFIRMADOS		ÓBITOS	
		Casos Confirmados	Variação dia anterior %	Óbitos Confirmados	Variação dia anterior %
Mundo	...	39.485.409	1%	1.106.519	1%
Brasil	...	5.200.300	1%	153.214	0%
Estado de São Paulo	...	1.057.240	1%	37.870	0%
Município de São Paulo	451.949	348.579	0%	13.276	0%

Fontes: Mundo Brasil: Johns Hopkins, 17/10/2020. Estado SP: CVE-SES-SP, 16/10/2020. Município SP: SIVEP Gripe e E-SUS VE 17/10/2020

Óbitos acumulados por datas de notificação e ocorrência – (SIM/PMSP)

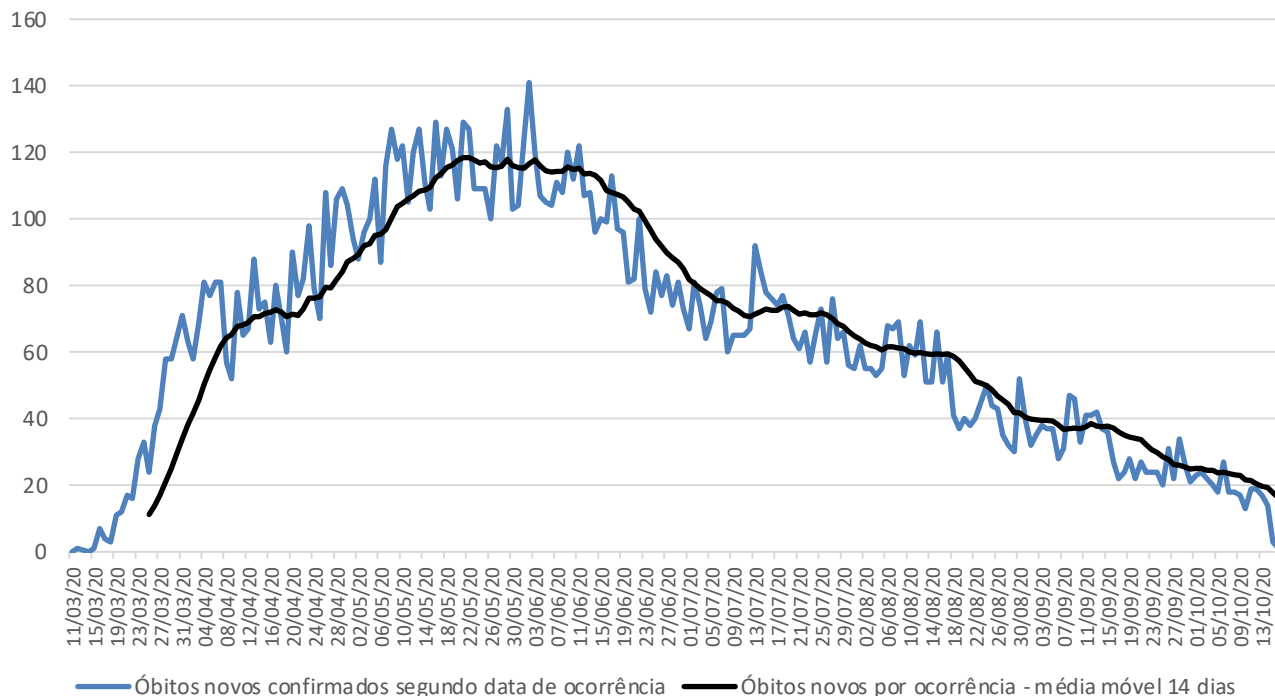
Data	CONFIRMADOS				SUSPEITOS (data do óbito)	TOTAL
	NOTIFICAÇÃO (publicado 1ª vez)	Variação por notificação	OCORRÊNCIA (data do óbito)	Variação por ocorrência		
26/09	13.578	8	13.849	31	5.681	19.530
27/09	13.580	2	13.871	22	5.690	19.561
28/09	13.685	105	13.905	34	5.698	19.603
29/09	13.703	18	13.931	26	5.709	19.640
30/09	13.722	19	13.952	21	5.715	19.667
01/10	13.742	20	13.975	23	5.730	19.705
02/10	13.743	1	13.999	24	5.748	19.747
03/10	13.743	0	14.021	22	5.764	19.785
04/10	13.821	78	14.041	20	5.779	19.820
05/10	13.872	51	14.059	18	5.783	19.842
06/10	14.002	130	14.086	27	5.790	19.876
07/10	14.042	40	14.104	18	5.798	19.902
08/10	14.042	0	14.122	18	5.805	19.927
09/10	14.078	36	14.139	17	5.815	19.954
10/10	14.090	12	14.152	13	5.824	19.976
11/10	14.126	36	14.171	19	5.830	20.001
12/10	14.138	12	14.190	19	5.838	20.028
13/10	14.138	0	14.207	17	5.844	20.051
14/10	14.178	40	14.221	14	5.847	20.068
15/10	14.199	21	14.224	3	5.848	20.072
16/10	14.224	25	14.224	0	5.849	20.073

Nota técnica: Representamentos nas notificações, como podem ocorrer aos fins de semana ou feriados, ocasionam aumento de registros em dias posteriores, transmitindo uma falsa impressão de crescimento naquela data (por exemplo, no dia 28/09).

Segundo técnicos da SMS, registrar os óbitos por sua **data de ocorrência** é o critério mais apropriado para monitorar a evolução da pandemia, planejar a política assistencial e nortear a tomada de decisão dos gestores públicos. Ao atualizar os óbitos por **ocorrência**, em cada novo boletim os dados passados são atualizados no referido **dia de óbito**. A SMS é o único ente que monitora e **divulga regularmente os óbitos tanto pelo sistema SIVEP-Gripe, quanto pelo SIM.**

Dados atualizados em 16/10/2020. Horário: 12h00

Óbitos novos confirmados de residentes, segundo data do óbito. MSP, 11/03 a 16/10



Atualização semanal

Fonte: SIM/PRO-AIM/CEInfo/SMS, 16/10/2020.

Nota técnica: para análise de séries históricas, recomenda-se a consulta das informações disponíveis no TABNET.

E-SUS VE: <http://tabnet.saude.prefeitura.sp.gov.br/cgi/deftohtm3.exe?secretarias/saude/TABNET/RCOVID19/covid19.def>SIVEP-GRIPE: <http://tabnet.saude.prefeitura.sp.gov.br/cgi/deftohtm3.exe?secretarias/saude/TABNET/RSRAG/sragh.def>SIM (PRO-AIM): http://tabnet.saude.prefeitura.sp.gov.br/cgi/deftohtm3.exe?secretarias/saude/TABNET/SIM_PROV/obitop.def

SMS – Inquérito sorológico municipal SARS-CoV-2

FASES	Data de Coleta	Prevalência Resultado (%)	Estimativa de pessoas infectadas por SARS-CoV-2
0	21/06	9,5	1.163.942
1	06/07	9,8	1.200.698
2	13/07	11,1	1.359.975
3	06/08	10,9	1.335.471
4	17/08	11,0	1.347.723
5	27/08	13,9	1.703.031
6	10/09	11,9	1.457.991
7	24/09	13,6	1.666.275



Monitoramento da assistência

Monitoramento da rede hospitalar	Hospitais Municipais	Hospitais contratualizados	TOTAL
Pacientes Atendidos com Quadro Respiratório	669		669
Pacientes Atendidos – Suspeitos COVID-19	220		220
Internados	483	106	589
Leitos UTI COVID em Operação	934	142	1.076
Internados em UTI	265	67	332
Internados em Ventilação Mecânica	118	20	138
Taxa de Ocupação de UTI	28%	47%	31%

Dados atualizados em 17/10/2020. Horário: 15h40

Monitoramento de altas	Rede hospitalar	Atenção Básica**	TOTAL
Número acumulado de altas	26.567	460.999	487.566
Taxa acumulada de alta	81,5%	99,96%	-

Dados atualizados em 17/10/2020.

- A partir da edição 181 do boletim diário, passou-se a apresentar apenas o total acumulado de altas rede hospitalar, dado que inclui as 6.500 altas acumuladas dos HCAMP. Observa-se que 01/09 e 22/09, além do número consolidado, apresentava-se a discriminação das altas e a taxa de altas dos HCAMP.

** Monitoramento semanal. Atualização: 09/10/2020



Plano São Paulo – 14ª Atualização – 09/10/2020

DRS – 1 Grande São Paulo (dados de 08/10/2020)

Conforme atualização do **Plano São Paulo** em 09 de outubro de 2020, o MSP passa a ser monitorado de forma agregada aos demais municípios que compõe o Departamento Regional de Saúde – Grande São Paulo (DRS -1).

RESULTADO FINAL		FASE 4
Critério 1 - Capacidade de Resposta do Sistema de Saúde		4
		Indicador
Taxa de ocupação média de Leitos de UTI COVID		43,3%
Leitos de UTI Covid por 100 mil hab.		19,5
Critério 2 - Evolução da Epidemia		4
		Indicador
# novos casos últimos 7 dias / # de novos casos 7 dias anteriores		0,74
# novas internações últimos 7 dias / # de novas internações 7 dias anteriores		0,81
Internações por 100 mil hab.		36,9
# óbitos por COVID últimos 7 dias / # de óbitos por COVID 7 dias anteriores		0,83
Óbitos por 100 mil hab.		4,9

Mais informações disponíveis em: <https://www.saopaulo.sp.gov.br/planosp/>

