

**EDIÇÃO**

**204**

16/10/2020



# **BOLETIM DIÁRIO COVID-19**

**NÚCLEO DE COMUNICAÇÃO DO COMITÊ DE CRISE  
PARA ENFRENTAMENTO AO COVID-19**



**CIDADE DE  
SÃO PAULO  
SAÚDE**

Dados atualizados em 16/10/2020. Horário: 12h00

## Casos Confirmados, Suspeitos e Óbitos Confirmados

	SUSPEITOS (MONITORADOS)	CONFIRMADOS		ÓBITOS	
		Casos Confirmados	Variação dia anterior%	Óbitos Confirmados	Variação dia anterior%
Mundo		39.015.163	1%	1.099.469	0%
Brasil	...	5.169.386	1%	152.460	0%
Estado de São Paulo	...	1.051.613	1%	37.690	0%
Município de São Paulo	<b>449.560</b>	<b>348.378</b>	<b>0%</b>	<b>13.258</b>	<b>0%</b>

Fontes: Mundo, Brasil: Johns Hopkins, 16/10/2020. Estado SP: CVE-SES-SP, 15/10/2020. Município SP: SIVEP Gripe e E-SUS VE 16/10/2020

## Óbitos acumulados por datas de notificação e ocorrência – (SIM/PMSP)

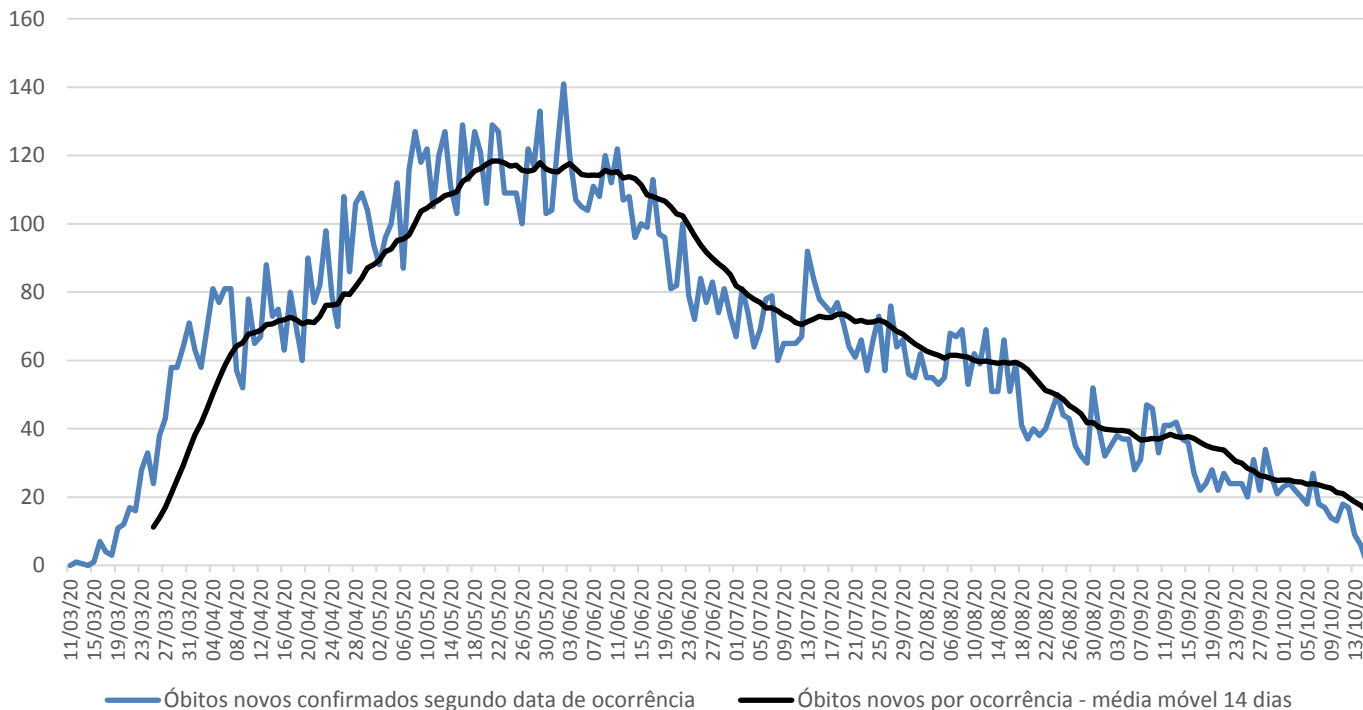
Data	CONFIRMADOS				SUSPEITOS (data do óbito)	TOTAL
	NOTIFICAÇÃO (publicado 1ª vez)	Variação por notificação	OCORRÊNCIA (data do óbito)	Variação por ocorrência		
25/09	13.570	9	13.818	20	5.665	19.483
26/09	13.578	8	13.849	31	5.680	19.529
27/09	13.580	2	13.871	22	5.689	19.560
28/09	13.685	105	13.905	34	5.697	19.602
29/09	13.703	18	13.931	26	5.708	19.639
30/09	13.722	19	13.952	21	5.714	19.666
01/10	13.742	20	13.975	23	5.729	19.704
02/10	13.743	1	13.999	24	5.747	19.746
03/10	13.743	0	14.021	22	5.763	19.784
04/10	13.821	78	14.041	20	5.778	19.819
05/10	13.872	51	14.059	18	5.782	19.841
06/10	14.002	130	14.086	27	5.789	19.875
07/10	14.042	40	14.104	18	5.797	19.901
08/10	14.042	0	14.121	17	5.804	19.925
09/10	14.078	36	14.135	14	5.813	19.948
10/10	14.090	12	14.148	13	5.822	19.970
11/10	14.126	36	14.166	18	5.828	19.994
12/10	14.138	12	14.183	17	5.834	20.017
13/10	14.138	0	14.192	9	5.840	20.032
14/10	14.178	40	14.198	6	5.841	20.039
15/10	<b>14.199</b>	<b>21</b>	<b>14.199</b>	<b>1</b>	<b>5.841</b>	<b>20.040</b>

**Nota técnica:** Representamentos nas notificações, como podem ocorrer aos fins de semana ou feriados, ocasionam aumento de registros em dias posteriores, transmitindo uma falsa impressão de crescimento naquela data (por exemplo, no dia 28/09).

Segundo técnicos da SMS, registrar os óbitos por sua **data de ocorrência** é o critério mais apropriado para monitorar a evolução da pandemia, planejar a política assistencial e nortear a tomada de decisão dos gestores públicos. Ao atualizar os óbitos por **ocorrência**, em cada novo boletim os dados passados são atualizados no referido **dia de óbito**. A SMS é o único ente que monitora e **divulga regularmente os óbitos tanto pelo sistema SIVEP-Gripe, quanto pelo SIM**.

Dados atualizados em 16/10/2020. Horário: 12h00

Óbitos novos confirmados de residentes, segundo data do óbito. MSP, 11/03 a 16/10

**Atualização semanal**

Fonte: SIM/PRO-AIM/CEInfo/SMS, 16/10/2020.

**Nota técnica:** para análise de séries históricas, recomenda-se a consulta das informações disponíveis no TABNET.E-SUS VE: <http://tabnet.saude.prefeitura.sp.gov.br/cgi/deftohtm3.exe?secretarias/saude/TABNET/RCOVID19/covid19.def>SIVEP-GRIPE: <http://tabnet.saude.prefeitura.sp.gov.br/cgi/deftohtm3.exe?secretarias/saude/TABNET/RSRAG/sragh.def>SIM (PRO-AIM): [http://tabnet.saude.prefeitura.sp.gov.br/cgi/deftohtm3.exe?secretarias/saude/TABNET/SIM\\_PROV/obitop.def](http://tabnet.saude.prefeitura.sp.gov.br/cgi/deftohtm3.exe?secretarias/saude/TABNET/SIM_PROV/obitop.def)**SMS – Inquérito sorológico municipal SARS-CoV-2**

FASES	Data de Coleta	Prevalência Resultado (%)	Estimativa de pessoas infectadas por SARS-CoV-2
0	21/06	9,5	1.163.942
1	06/07	9,8	1.200.698
2	13/07	11,1	1.359.975
3	06/08	10,9	1.335.471
4	17/08	11,0	1.347.723
5	27/08	13,9	1.703.031
6	10/09	11,9	1.457.991
7	24/09	13,6	1.666.275



## Monitoramento da assistência

Monitoramento da rede hospitalar	Hospitais Municipais	Hospitais contratualizados	TOTAL
Pacientes Atendidos com Quadro Respiratório	503		503
Pacientes Atendidos – Suspeitos COVID-19	201		201
Internados	493	99	592
Leitos UTI COVID em Operação	934	142	1.076
Internados em UTI	278	64	342
Internados em Ventilação Mecânica	134	22	156
Taxa de Ocupação de UTI	30%	45%	32%

Dados atualizados em 16/10/2020. Horário: 15h00

Monitoramento de altas	Rede hospitalar	Atenção Básica**	TOTAL
Número acumulado de altas	26.494	460.999	487.493
Taxa acumulada de alta	81,5%	99,96%	-

Dados atualizados em 16/10/2020.

- A partir da edição 181 do boletim diário, passou-se a apresentar apenas o total acumulado de altas rede hospitalar, dado que inclui as 6.500 altas acumuladas dos HCAMP. Observa-se que 01/09 e 22/09, além do número consolidado, apresentava-se a discriminação das altas e a taxa de altas dos HCAMP.

\*\* Monitoramento semanal. Atualização: 09/10/2020



## Plano São Paulo – 14ª Atualização – 09/10/2020

### DRS – 1 Grande São Paulo (dados de 08/10/2020)

Conforme atualização do **Plano São Paulo** em 09 de outubro de 2020, o MSP passa a ser monitorado de forma agregada aos demais municípios que compõe o Departamento Regional de Saúde – Grande São Paulo (DRS -1).

RESULTADO FINAL	FASE 4
<b>Critério 1 - Capacidade de Resposta do Sistema de Saúde</b>	<b>4</b>
	<b>Indicador</b>
Taxa de ocupação média de Leitos de UTI COVID	<b>43,3%</b>
Leitos de UTI Covid por 100 mil hab.	<b>19,5</b>
<b>Critério 2 - Evolução da Epidemia</b>	<b>4</b>
	<b>Indicador</b>
# novos casos últimos 7 dias / # de novos casos 7 dias anteriores	<b>0,74</b>
# novas internações últimos 7 dias / # de novas internações 7 dias anteriores	<b>0,81</b>
Internações por 100 mil hab.	<b>36,9</b>
# óbitos por COVID últimos 7 dias / # de óbitos por COVID 7 dias anteriores	<b>0,83</b>
Óbitos por 100 mil hab.	<b>4,9</b>

Mais informações disponíveis em: <https://www.saopaulo.sp.gov.br/planosp/>

