

EDIÇÃO

203

15/10/2020



BOLETIM DIÁRIO COVID-19

**NÚCLEO DE COMUNICAÇÃO DO COMITÊ DE CRISE
PARA ENFRENTAMENTO AO COVID-19**



**CIDADE DE
SÃO PAULO
SAÚDE**

Dados atualizados em 15/10/2020. Horário: 15h00

Casos Confirmados, Suspeitos e Óbitos Confirmados

	SUSPEITOS (MONITORADOS)	CONFIRMADOS		ÓBITOS	
		Casos Confirmados	Variação dia anterior%	Óbitos Confirmados	Variação dia anterior%
Mundo		38.701.030	1%	1.094.591	1%
Brasil	...	5.140.863	1%	151.747	0%
Estado de São Paulo	...	1.051.613	1%	37.690	0%
Município de São Paulo	446.466	347.018	0%	13.217	0%

Fontes: Mundo Brasil: Johns Hopkins, 15/10/2020. Estado SP: CVE-SES-SP, 15/10/2020. Município SP: SIVEP Gripe e E-SUS VE 15/10/2020

Óbitos acumulados por datas de notificação e ocorrência – (SIM/PMSP)

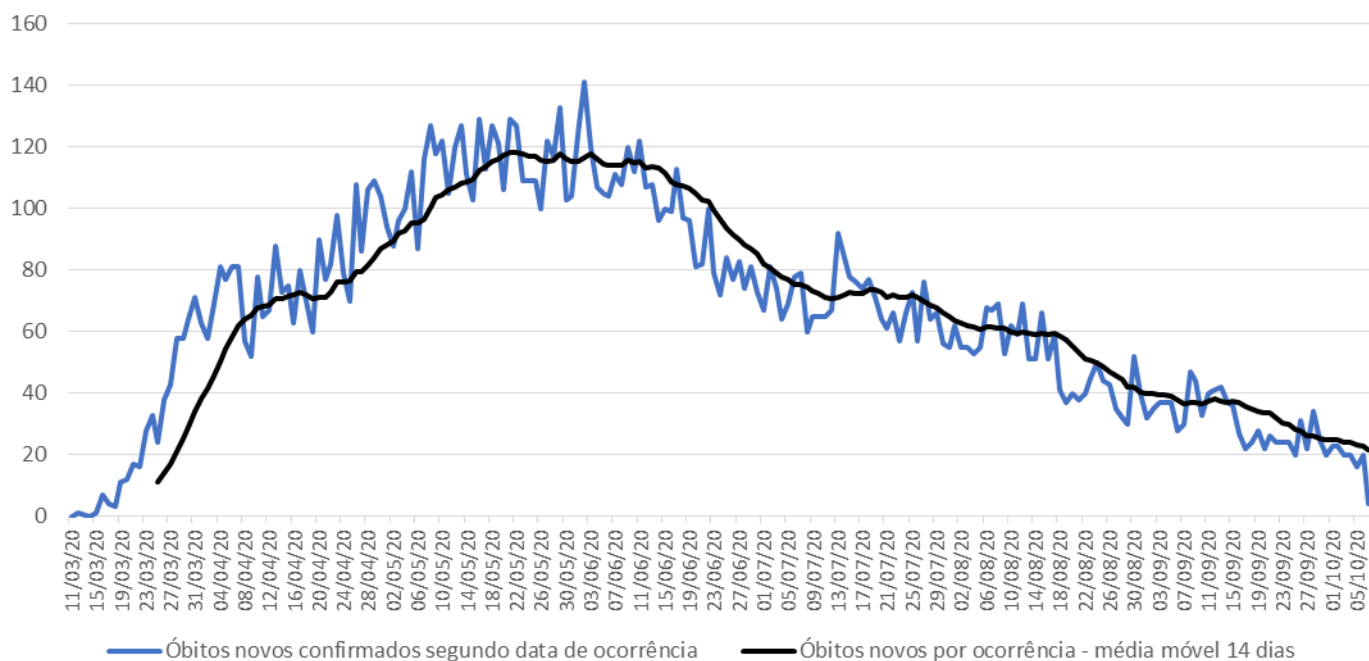
Data	CONFIRMADOS				SUSPEITOS (data do óbito)	TOTAL
	NOTIFICAÇÃO (publicado 1ª vez)	Variação por notificação	OCORRÊNCIA (data do óbito)	Variação por ocorrência		
22/09	13.463	98	13.747	24	5.628	19.375
23/09	13.527	64	13.771	24	5.640	19.411
24/09	13.561	34	13.795	24	5.652	19.447
25/09	13.570	9	13.815	20	5.660	19.475
26/09	13.578	8	13.846	31	5.675	19.521
27/09	13.580	2	13.868	22	5.684	19.552
28/09	13.685	105	13.902	34	5.692	19.594
29/09	13.703	18	13.928	26	5.703	19.631
30/09	13.722	19	13.949	21	5.709	19.658
01/10	13.742	20	13.972	23	5.724	19.696
02/10	13.743	1	13.996	24	5.742	19.738
03/10	13.743	0	14.018	22	5.758	19.776
04/10	13.821	78	14.038	20	5.773	19.811
05/10	13.872	51	14.056	18	5.777	19.833
06/10	14.002	130	14.083	27	5.784	19.867
07/10	14.042	40	14.100	17	5.792	19.892
08/10	14.042	0	14.115	15	5.799	19.914
09/10	14.078	36	14.128	13	5.808	19.936
10/10	14.090	12	14.141	13	5.817	19.958
11/10	14.126	36	14.159	18	5.823	19.982
12/10	14.138	12	14.175	16	5.828	20.003
13/10	14.138	0	14.178	3	5.831	20.009
14/10	14.178	40	14.178	0	5.831	20.009

Nota técnica: Represamentos nas notificações, como podem ocorrer aos fins de semana ou feriados, ocasionam aumento de registros em dias posteriores, transmitindo uma falsa impressão de crescimento naquela data (por exemplo, no dia 28/09).

Segundo técnicos da SMS, registrar os óbitos por sua **data de ocorrência** é o critério mais apropriado para monitorar a evolução da pandemia, planejar a política assistencial e nortear a tomada de decisão dos gestores públicos. Ao atualizar os óbitos por **ocorrência**, em cada novo boletim os dados passados são atualizados no referido **dia de óbito**. A SMS é o único ente que monitora e **divulga regularmente os óbitos tanto pelo sistema SIVEP-Gripe, quanto pelo SIM.**

Dados atualizados em 09/10/2020. Horário: 15h00

Óbitos novos confirmados de residentes, segundo data do óbito. MSP, 11/03 a 09/10



Atualização semanal

Fonte: SIM/PRO-AIM/CEInfo/SMS, 09/10/2020.

Nota técnica: para análise de séries históricas, recomenda-se a consulta das informações disponíveis no TABNET.

E-SUS VE: <http://tabnet.saude.prefeitura.sp.gov.br/cgi/deftohtm3.exe?secretarias/saude/TABNET/RCOVID19/covid19.def>

SIVEP-GRIPE: <http://tabnet.saude.prefeitura.sp.gov.br/cgi/deftohtm3.exe?secretarias/saude/TABNET/RSRAG/sragh.def>

SIM (PRO-AIM): http://tabnet.saude.prefeitura.sp.gov.br/cgi/deftohtm3.exe?secretarias/saude/TABNET/SIM_PROV/obitop.def

SMS – Inquérito sorológico municipal SARS-CoV-2

FASES	Data de Coleta	Prevalência Resultado (%)	Estimativa de pessoas infectadas por SARS-CoV-2
0	21/06	9,5	1.163.942
1	06/07	9,8	1.200.698
2	13/07	11,1	1.359.975
3	06/08	10,9	1.335.471
4	17/08	11,0	1.347.723
5	27/08	13,9	1.703.031
6	10/09	11,9	1.457.991
7	24/09	13,6	1.666.275



Monitoramento da assistência

Monitoramento da rede hospitalar	Hospitais Municipais	Hospitais contratualizados	TOTAL
Pacientes Atendidos com Quadro Respiratório	653		653
Pacientes Atendidos – Suspeitos COVID-19	320		320
Internados	523	100	623
Leitos UTI COVID em Operação	1.148	142	1.290
Internados em UTI	276	67	343
Internados em Ventilação Mecânica	145	15	160
Taxa de Ocupação de UTI	24%	47%	27%

Dados atualizados em 15/10/2020. Horário: 14h00

Monitoramento de altas	Rede hospitalar	Atenção Básica**	TOTAL
Número acumulado de altas	26.429	447.267	473.696
Taxa acumulada de alta	81,4%	99,96%	-

Dados atualizados em 15/10/2020.

- A partir da edição 181 do boletim diário, passou-se a apresentar apenas o total acumulado de altas rede hospitalar, dado que inclui as 6.500 altas acumuladas dos HCAMP. Observa-se que 01/09 e 22/09, além do número consolidado, apresentava-se a discriminação das altas e a taxa de altas dos HCAMP.

** Monitoramento semanal. Atualização: 02/10/2020



Afastamentos de Profissionais de Saúde

Profissionais afastados	1.867
Profissionais de saúde – COVID-19 confirmados	1.190
Profissionais afastados com síndrome gripal	625
Óbitos*	52

Fonte: Registros administrativos SMS. Última atualização: 14/10/2020

*Óbitos acumulados

Sala de Imprensa

<https://www.prefeitura.sp.gov.br/coronavirus/saladeimprensa>



Plano São Paulo – 14ª Atualização – 09/10/2020

DRS – 1 Grande São Paulo (dados de 08/10/2020)

Conforme atualização do **Plano São Paulo** em 09 de outubro de 2020, o MSP passa a ser monitorado de forma agregada aos demais municípios que compõe o Departamento Regional de Saúde – Grande São Paulo (DRS -1).

RESULTADO FINAL	FASE 4
Critério 1 - Capacidade de Resposta do Sistema de Saúde	4
	Indicador
Taxa de ocupação média de Leitos de UTI COVID	43,3%
Leitos de UTI Covid por 100 mil hab.	19,5
Critério 2 - Evolução da Epidemia	4
	Indicador
# novos casos últimos 7 dias / # de novos casos 7 dias anteriores	0,74
# novas internações últimos 7 dias / # de novas internações 7 dias anteriores	0,81
Internações por 100 mil hab.	36,9
# óbitos por COVID últimos 7 dias / # de óbitos por COVID 7 dias anteriores	0,83
Óbitos por 100 mil hab.	4,9

Mais informações disponíveis em: <https://www.saopaulo.sp.gov.br/planosp/>

