

EDIÇÃO

202

14/10/2020



BOLETIM DIÁRIO COVID-19

**NÚCLEO DE COMUNICAÇÃO DO COMITÊ DE CRISE
PARA ENFRENTAMENTO AO COVID-19**



**CIDADE DE
SÃO PAULO
SAÚDE**

Dados atualizados em 14/10/2020. Horário: 15h00

Casos Confirmados, Suspeitos e Óbitos Confirmados

	SUSPEITOS (MONITORADOS)	CONFIRMADOS		ÓBITOS	
		Casos Confirmados	Variação dia anterior%	Óbitos Confirmados	Variação dia anterior%
Mundo		38.326.891	1%	1.088.804	1%
Brasil	...	5.113.628	0%	150.998	0%
Estado de São Paulo	...	1.045.060	1%	37.541	1%
Município de São Paulo	441.785	345.495	0%	13.186	0%

Fontes: Mundo Brasil: Johns Hopkins, 14/10/2020. Estado SP: CVE-SES-SP, 14/10/2020. Município SP: SIVEP Gripe e E-SUS VE 14/10/2020

Óbitos acumulados por datas de notificação e ocorrência – (SIM/PMSP)

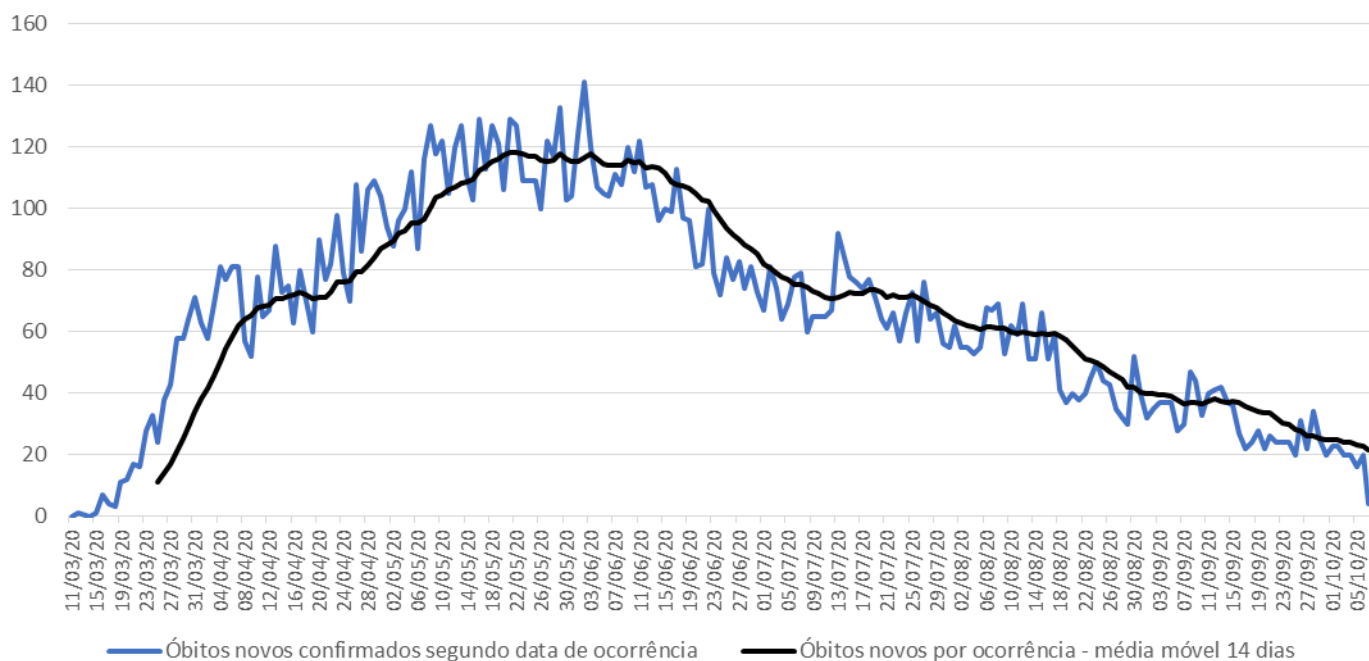
Data	CONFIRMADOS				SUSPEITOS (data do óbito)	TOTAL
	NOTIFICAÇÃO (publicado 1ª vez)	Variação por notificação	OCORRÊNCIA (data do óbito)	Variação por ocorrência		
21/09	13.365	26	13.722	26	5.608	19.330
22/09	13.463	98	13.746	24	5.628	19.374
23/09	13.527	64	13.770	24	5.640	19.410
24/09	13.561	34	13.794	24	5.652	19.446
25/09	13.570	9	13.814	20	5.660	19.474
26/09	13.578	8	13.845	31	5.675	19.520
27/09	13.580	2	13.867	22	5.684	19.551
28/09	13.685	105	13.901	34	5.692	19.593
29/09	13.703	18	13.927	26	5.703	19.630
30/09	13.722	19	13.948	21	5.709	19.657
01/10	13.742	20	13.971	23	5.724	19.695
02/10	13.743	1	13.995	24	5.742	19.737
03/10	13.743	0	14.017	22	5.758	19.775
04/10	13.821	78	14.037	20	5.773	19.810
05/10	13.872	51	14.054	17	5.777	19.831
06/10	14.002	130	14.081	27	5.784	19.865
07/10	14.042	40	14.096	15	5.792	19.888
08/10	14.042	0	14.107	11	5.799	19.906
09/10	14.078	36	14.112	5	5.803	19.915
10/10	14.090	12	14.116	4	5.806	19.922
11/10	14.126	36	14.126	10	5.806	19.932
12/10	14.138	12	14.138	12	5.808	19.946
13/10	14.138	0	14.138	0	5.809	19.947

Nota técnica: Represamentos nas notificações, como podem ocorrer aos fins de semana ou feriados, ocasionam aumento de registros em dias posteriores, transmitindo uma falsa impressão de crescimento naquela data (por exemplo, no dia 28/09).

Segundo técnicos da SMS, registrar os óbitos por sua **data de ocorrência** é o critério mais apropriado para monitorar a evolução da pandemia, planejar a política assistencial e nortear a tomada de decisão dos gestores públicos. Ao atualizar os óbitos por **ocorrência**, em cada novo boletim os dados passados são atualizados no referido **dia de óbito**. A SMS é o único ente que monitora e **divulga regularmente os óbitos tanto pelo sistema SIVEP-Gripe, quanto pelo SIM.**

Dados atualizados em 09/10/2020. Horário: 15h00

Óbitos novos confirmados de residentes, segundo data do óbito. MSP, 11/03 a 09/10



Atualização semanal

Fonte: SIM/PRO-AIM/CEInfo/SMS, 09/10/2020.

Nota técnica: para análise de séries históricas, recomenda-se a consulta das informações disponíveis no TABNET.

E-SUS VE: <http://tabnet.saude.prefeitura.sp.gov.br/cgi/deftohtm3.exe?secretarias/saude/TABNET/RCOVID19/covid19.def>

SIVEP-GRIPE: <http://tabnet.saude.prefeitura.sp.gov.br/cgi/deftohtm3.exe?secretarias/saude/TABNET/RSRAG/sragh.def>

SIM (PRO-AIM): http://tabnet.saude.prefeitura.sp.gov.br/cgi/deftohtm3.exe?secretarias/saude/TABNET/SIM_PROV/obitop.def

SMS – Inquérito sorológico municipal SARS-CoV-2

FASES	Data de Coleta	Prevalência Resultado (%)	Estimativa de pessoas infectadas por SARS-CoV-2
0	21/06	9,5	1.163.942
1	06/07	9,8	1.200.698
2	13/07	11,1	1.359.975
3	06/08	10,9	1.335.471
4	17/08	11,0	1.347.723
5	27/08	13,9	1.703.031
6	10/09	11,9	1.457.991
7	24/09	13,6	1.666.275



Monitoramento da assistência

Monitoramento da rede hospitalar	Hospitais Municipais	Hospitais contratualizados	TOTAL
Pacientes Atendidos com Quadro Respiratório	613		613
Pacientes Atendidos – Suspeitos COVID-19	256		256
Internados	714	92	806
Leitos UTI COVID em Operação	1.148	142	1.290
Internados em UTI	392	61	453
Internados em Ventilação Mecânica	151	21	172
Taxa de Ocupação de UTI	34%	43%	35%

Dados atualizados em 14/10/2020. Horário: 14h00

Monitoramento de altas	Rede hospitalar	Atenção Básica**	TOTAL
Número acumulado de altas	26.353	447.267	473.620
Taxa acumulada de alta	81,4%	99,96%	-

Dados atualizados em 14/10/2020.

- A partir da edição 181 do boletim diário, passou-se a apresentar apenas o total acumulado de altas rede hospitalar, dado que inclui as 6.500 altas acumuladas dos HCAMP. Observa-se que 01/09 e 22/09, além do número consolidado, apresentava-se a discriminação das altas e a taxa de altas dos HCAMP.

** Monitoramento semanal. Atualização: 02/10/2020



Plano São Paulo – 14ª Atualização – 09/10/2020**DRS – 1 Grande São Paulo (dados de 08/10/2020)**

Conforme atualização do **Plano São Paulo** em 09 de outubro de 2020, o MSP passa a ser monitorado de forma agregada aos demais municípios que compõe o Departamento Regional de Saúde – Grande São Paulo (DRS -1).

RESULTADO FINAL	FASE 4
Critério 1 - Capacidade de Resposta do Sistema de Saúde	4
	Indicador
Taxa de ocupação média de Leitos de UTI COVID	43,3%
Leitos de UTI Covid por 100 mil hab.	19,5
Critério 2 - Evolução da Epidemia	4
	Indicador
# novos casos últimos 7 dias / # de novos casos 7 dias anteriores	0,74
# novas internações últimos 7 dias / # de novas internações 7 dias anteriores	0,81
Internações por 100 mil hab.	36,9
# óbitos por COVID últimos 7 dias / # de óbitos por COVID 7 dias anteriores	0,83
Óbitos por 100 mil hab.	4,9

Mais informações disponíveis em: <https://www.saopaulo.sp.gov.br/planosp/>

