

EDIÇÃO

180

22/09/2020



BOLETIM DIÁRIO COVID-19

**NÚCLEO DE COMUNICAÇÃO DO COMITÊ DE CRISE
PARA ENFRENTAMENTO AO COVID-19**



**CIDADE DE
SÃO PAULO
SAÚDE**

Dados atualizados em 22/09/2020. Horário: 15h30

Casos Confirmados, Suspeitos e Óbitos Confirmados

	SUSPEITOS (MONITORADOS)	CONFIRMADOS		ÓBITOS	
		Casos Confirmados	Variação dia anterior%	Óbitos Confirmados	Variação dia anterior%
Mundo	...	31.320.880	1%	964.746	0%
Brasil	...	4.558.068	0%	137.272	0%
Estado de São Paulo	...	937.332	0%	33.984	0%
Município de São Paulo	387.492	321.361	0%	12.414	0%

Fontes: Mundo e Brasil: Johns Hopkins, 22/09/2020. Estado SP: CVE-SES-SP, 21/09/2020. Município SP: SIVEP Gripe e E-SUS VE, 22/09/2020.

Óbitos acumulados por datas de notificação e ocorrência – (SIM/PMSP)

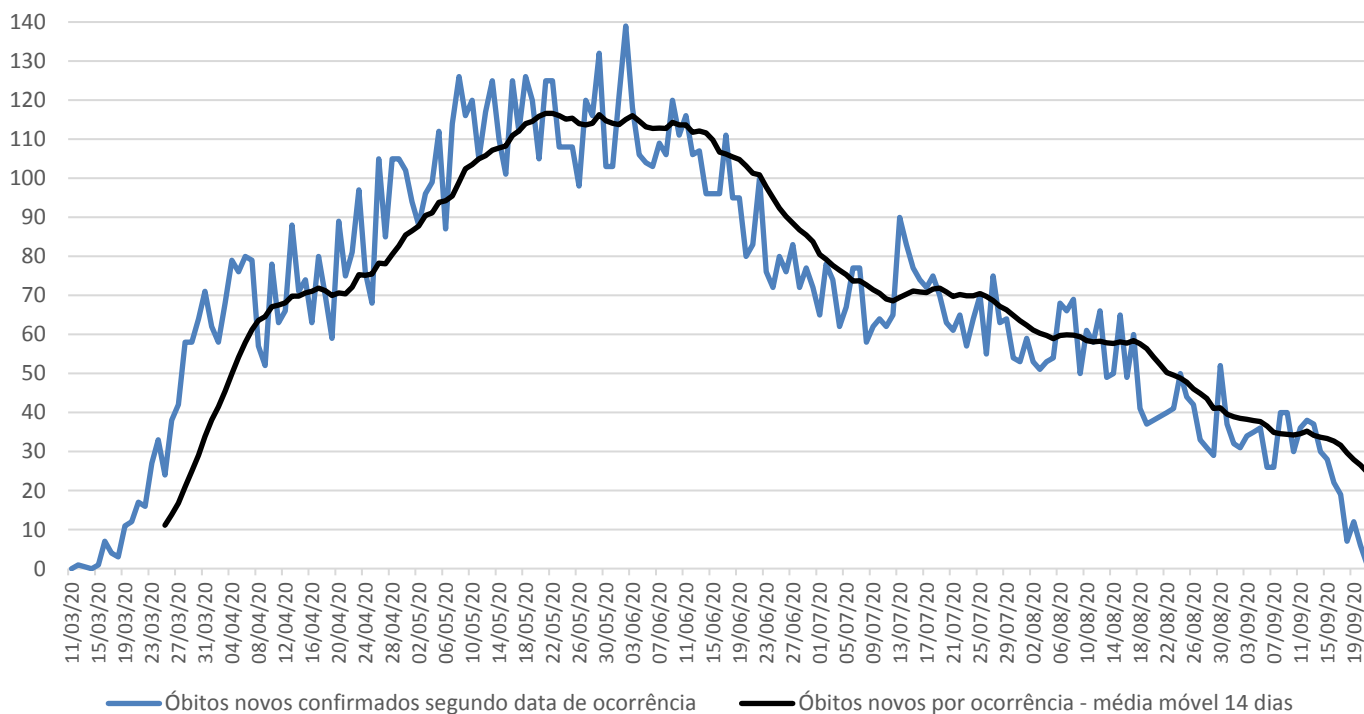
Data	CONFIRMADOS				SUSPEITOS (data do óbito)	TOTAL
	NOTIFICAÇÃO (publicado 1ª vez)	Variação por notificação	OCORRÊNCIA (data do óbito)	Variação por ocorrência		
31/08	12.143	83	12.799	37	5.517	18.316
01/09	12.276	133	12.831	32	5.534	18.365
02/09	12.396	120	12.862	31	5.555	18.417
03/09	12.523	127	12.896	34	5.561	18.457
04/09	12.585	62	12.931	35	5.574	18.505
05/09	12.594	9	12.967	36	5.581	18.548
06/09	12.595	1	12.993	26	5.595	18.588
07/09	12.595	0	13.019	26	5.605	18.624
08/09	12.662	67	13.059	40	5.616	18.675
09/09	12.767	105	13.099	40	5.632	18.731
10/09	12.803	36	13.129	30	5.652	18.781
11/09	12.817	14	13.165	36	5.667	18.832
12/09	12.850	33	13.203	38	5.684	18.887
13/09	12.862	12	13.240	37	5.706	18.946
14/09	12.930	68	13.270	30	5.718	18.988
15/09	13.111	181	13.298	28	5.736	19.034
16/09	13.166	55	13.320	22	5.744	19.064
17/09	13.244	78	13.339	19	5.750	19.089
18/09	13.279	35	13.346	7	5.751	19.097
19/09	13.322	43	13.358	12	5.756	19.114
20/09	13.339	17	13.364	6	5.757	19.121
21/09	13.365	26	13.365	1	5.757	19.122

Nota técnica: Representamentos nas notificações, como podem ocorrer aos fins de semana ou feriados, ocasionam aumento de registros em dias posteriores, transmitindo uma falsa impressão de crescimento naquela data (por exemplo, nos dias 09/09 e 15/09).

Segundo técnicos da SMS, registrar os óbitos por sua **data de ocorrência** é o critério mais apropriado para monitorar a evolução da pandemia, planejar a política assistencial e nortear a tomada de decisão dos gestores públicos. Ao atualizar os óbitos por **ocorrência**, em cada novo boletim os dados passados são atualizados no referido **dia de óbito**. A SMS é o único ente que monitora e **divulga regularmente os óbitos tanto pelo sistema SIVEP-Gripe, quanto pelo SIM**.

Dados atualizados em 22/09/2020. Horário: 15h00

Óbitos novos confirmados de residentes, segundo data do óbito. MSP, 11/03 a 21/09

**Atualização semanal**

Fonte: SIM/PRO-AIM/CEInfo/SMS, 22/09/2020.

Nota técnica: para análise de séries históricas, recomenda-se a consulta das informações disponíveis no TABNET.E-SUS VE: <http://tabnet.saude.prefeitura.sp.gov.br/cgi/deftohtm3.exe?secretarias/saude/TABNET/RCOVID19/covid19.def>SIVEP-GRIPE: <http://tabnet.saude.prefeitura.sp.gov.br/cgi/deftohtm3.exe?secretarias/saude/TABNET/RSRAG/sragh.def>SIM (PRO-AIM): http://tabnet.saude.prefeitura.sp.gov.br/cgi/deftohtm3.exe?secretarias/saude/TABNET/SIM_PROV/obitop.def**SMS – Inquérito sorológico municipal SARS-CoV-2**

FASES	Data de Coleta	Prevalência Resultado (%)	Estimativa de pessoas infectadas por SARS-CoV-2
0	21/06	9,5	1.163.942
1	06/07	9,8	1.200.698
2	13/07	11,1	1.359.975
3	06/08	10,9	1.335.471
4	17/08	11,0	1.347.723
5	27/08	13,9	1.703.031



Monitoramento da assistência

Monitoramento da rede hospitalar	Hospitais Municipais	Hospitais contratualizados	TOTAL
Pacientes Atendidos com Quadro Respiratório	718		718
Pacientes Atendidos – Suspeitos COVID-19	323		323
Internados	736	124	860
Leitos UTI COVID em operação	1.148	142	1.290
Internados em UTI	429	73	502
Internados em Ventilação Mecânica	183	20	203
Taxa de Ocupação de UTI	37%	51%	39%

Dados atualizados em 22/09/2020. Horário: 15h30

Monitoramento de altas	Hospitais (rede e contratualizados)	Hospitais de Campanha	Atenção Básica*	TOTAL
Número acumulado de altas	23.606	6.500	393.679	423.785
Taxa acumulada de alta	80,8%	99,5%	99,9%	-

Dados atualizados em 21/09/2020

* Monitoramento semanal. Atualização: 11/09/2020



Plano São Paulo – 12ª Atualização – 04/09/2020

(dados de 03/09/2020)

RESULTADO FINAL	FASE 3
------------------------	---------------

Critério 1 - Capacidade de Resposta do Sistema de Saúde	4
--	----------

	Indicador
Taxa de ocupação média de Leitos de UTI COVID (rede municipal) últimos 7 dias (%)	42,6%
Média da taxa de ocupação de Leitos de UTI COVID (cidade) últimos 7 dias (%)	54,6 %
Leitos de UTI Covid (cidade) por 100 mil hab.	28,8

Fontes: SES/Censo COVID19; SMS/Relatórios gerenciais.

Critério 2 - Evolução da Epidemia	3
--	----------

	Indicador	Var. semana anterior (%)
# novos casos últimos 7 dias / # de novos casos 7 dias anteriores	0,88	- 45,6%
# novas internações últimos 7 dias / # de novas internações 7 dias anteriores	1	11%
# óbitos por COVID últimos 7 dias / # de óbitos por COVID 7 dias anteriores	0,8	-26,6%

Fontes: SES/Censo COVID19; Sivep-Gripe; e-SUS VE

Obs.: o Plano São Paulo é composto por dois critérios: 1) Capacidade e 2) Evolução. O resultado final é dado pelo menor valor alcançado por um dos dois critérios (arredondamento para baixo).

Ocupação de Leitos de UTI: histórico

Data	Taxa UTI - rede municipal (%)	Taxa UTI - cidade (%)
28/08/2020	41%	53,4%
29/08/2020	39,6%	53,0%
30/08/2020	44,6%	53,0%
31/08/2020	43,9%	53,2%
01/09/2020	44,3%	53,5%
02/09/2020	43,2%	54,3%
03/09/2020	42,6%	54,6%
Média últimos 7 dias	42,7%	53,5%

Mais informações disponíveis em: <https://www.saopaulo.sp.gov.br/planosp/>