

**EDIÇÃO**

**176**

18/09/2020



# **BOLETIM DIÁRIO COVID-19**

**NÚCLEO DE COMUNICAÇÃO DO COMITÊ DE CRISE  
PARA ENFRENTAMENTO AO COVID-19**



**CIDADE DE  
SÃO PAULO  
SAÚDE**

Dados atualizados em 18/09/2020. Horário: 15h30

## Casos Confirmados, Suspeitos e Óbitos Confirmados

	SUSPEITOS (MONITORADOS)	CONFIRMADOS		ÓBITOS	
		Casos Confirmados	Variação dia anterior%	Óbitos Confirmados	Variação dia anterior%
Mundo	...	30.078.889	1%	944.887	1%
Brasil	...	4.455.386	1%	134.935	1%
Estado de São Paulo	...	924.532	1%	33.678	1%
Município de São Paulo	<b>387.122</b>	<b>320.677</b>	<b>0%</b>	<b>12.300</b>	<b>1%</b>

Fontes: Mundo e Brasil: Johns Hopkins, 17/09/2020. Estado SP: CVE-SES-SP, 17/09/2020. Município SP: SIVEP Gripe e E-SUS VE, 17/09/2020.

## Óbitos acumulados por datas de notificação e ocorrência – (SIM/PMSP)

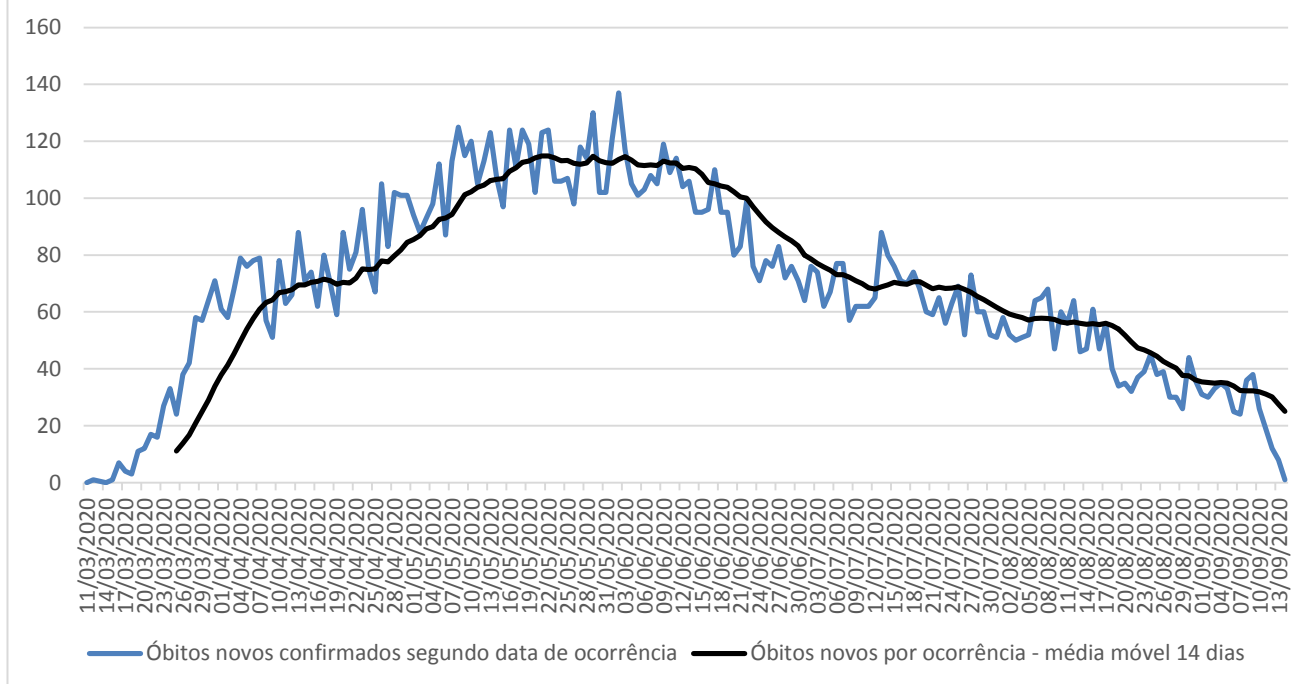
Data	CONFIRMADOS				SUSPEITOS (data do óbito)	TOTAL
	NOTIFICAÇÃO (publicado 1ª vez)	Variação por notificação	OCORRÊNCIA (data do óbito)	Variação por ocorrência		
27/08	11.985	52	12.598	33	5.484	18.082
28/08	12.009	24	12.628	30	5.510	18.138
29/08	12.053	44	12.657	29	5.530	18.187
30/08	12.060	7	12.707	50	5.550	18.257
31/08	12.143	83	12.744	37	5.575	18.319
01/09	12.276	133	12.776	32	5.592	18.368
02/09	12.396	120	12.807	31	5.613	18.420
03/09	12.523	127	12.841	34	5.619	18.460
04/09	12.585	62	12.876	35	5.632	18.508
05/09	12.594	9	12.912	36	5.639	18.551
06/09	12.595	1	12.938	26	5.653	18.591
07/09	<b>12.595</b>	0	12.964	26	5.663	18.627
08/09	12.662	67	13.004	40	5.674	18.678
09/09	12.767	105	13.044	40	5.690	18.734
10/09	12.803	36	13.074	30	5.709	18.783
11/09	12.817	14	13.109	35	5.724	18.833
12/09	12.850	33	13.147	38	5.740	18.887
13/09	12.862	12	13.183	36	5.762	18.945
14/09	12.930	68	13.210	27	5.773	18.983
15/09	13.111	181	13.233	23	5.788	19.021
16/09	13.166	55	13.243	10	5.789	19.032
17/09	13.244	78	13.244	1	5.789	19.033

**Nota técnica:** Repesamentos nas notificações, como podem ocorrer aos fins de semana ou feriados, ocasionam aumento de registros em dias posteriores, transmitindo uma falsa impressão de crescimento naquela data (por exemplo, nos dias 01/09 e 02/09).

Segundo técnicos da SMS, registrar os óbitos por sua **data de ocorrência** é o critério mais apropriado para monitorar a evolução da pandemia, planejar a política assistencial e nortear a tomada de decisão dos gestores públicos. Ao atualizar os óbitos por **ocorrência**, em cada novo boletim os dados passados são atualizados no referido **dia de óbito**. A SMS é o único ente que monitora e **divulga regularmente os óbitos tanto pelo sistema SIVEP-Gripe, quanto pelo SIM**.

Dados atualizados em 15/09/2020. Horário: 17h00

Óbitos novos confirmados de residentes, segundo data do óbito.  
MSP, 11/03 a 14/09

**Atualização semanal**

Fonte: SIM/PRO-AIM/CEInfo/SMS, 15/09/2020.

**Nota técnica:** para análise de séries históricas, recomenda-se a consulta das informações disponíveis no TABNET.E-SUS VE: [http://tabnet.saude.prefeitura.sp.gov.br/cgi/deftohtm3.exe?secretarias/saude/TABNET/RCOVID19/covid19\\_def](http://tabnet.saude.prefeitura.sp.gov.br/cgi/deftohtm3.exe?secretarias/saude/TABNET/RCOVID19/covid19_def)SIVEP-GRIFE: [http://tabnet.saude.prefeitura.sp.gov.br/cgi/deftohtm3.exe?secretarias/saude/TABNET/RSRAG/sragh\\_def](http://tabnet.saude.prefeitura.sp.gov.br/cgi/deftohtm3.exe?secretarias/saude/TABNET/RSRAG/sragh_def)SIM (PRO-AIM): [http://tabnet.saude.prefeitura.sp.gov.br/cgi/deftohtm3.exe?secretarias/saude/TABNET/SIM\\_PROV/obitop\\_def](http://tabnet.saude.prefeitura.sp.gov.br/cgi/deftohtm3.exe?secretarias/saude/TABNET/SIM_PROV/obitop_def)**SMS – Inquérito sorológico municipal SARS-CoV-2**

FASES	Data de Coleta	Prevalência Resultado (%)	Estimativa de pessoas infectadas por SARS-CoV-2
0	21/06	9,5	1.163.942
1	06/07	9,8	1.200.698
2	13/07	11,1	1.359.975
3	06/08	10,9	1.335.471
4	17/08	11,0	1.347.723
5	27/08	13,9	1.703.031



Dados atualizados em 18/09/2020. Horário: 14h30

**Monitoramento da assistência**

<b>Monitoramento da rede hospitalar</b>	<b>Hospitais Municipais</b>	<b>Hospitais contratualizados</b>	<b>Total</b>
Pacientes Atendidos com Quadro Respiratório	684		684
Pacientes Atendidos – Suspeitos COVID-19	275		275
Internados	758	142	900
Leitos UTI COVID em operação	1.148	142	1.290
Internados em UTI	437	92	529
Internados em Ventilação Mecânica	197	22	219
Taxa de Ocupação de UTI	38%	65%	41%

<b>Monitoramento de altas</b>	<b>Hospitais (rede e contratualizados)</b>	<b>Hospitais de Campanha</b>	<b>Atenção Básica*</b>	<b>TOTAL</b>
Número acumulado de altas	23.393	6.500	393.679	423.572
Taxa acumulada de alta	80,8%	99,5%	99,9%	-

\* Monitoramento semanal. Atualização: 11/09/2020



## Plano São Paulo – 12ª Atualização – 04/09/2020

(dados de 03/09/2020)

## RESULTADO FINAL

FASE 3

## Critério 1 - Capacidade de Resposta do Sistema de Saúde

4

	Indicador
Taxa de ocupação média de Leitos de UTI COVID ( <b>rede municipal</b> ) últimos 7 dias (%)	42,6%
Média da taxa de ocupação de Leitos de UTI COVID ( <b>cidade</b> ) últimos 7 dias (%)	54,6 %
Leitos de UTI Covid ( <b>cidade</b> ) por 100 mil hab.	28,8

Fontes: SES/Censo COVID19; SMS/Relatórios gerenciais.

## Critério 2 - Evolução da Epidemia

3

	Indicador	Var. semana anterior (%)
# novos casos últimos 7 dias / # de novos casos 7 dias anteriores	0,88	- 45,6%
# novas internações últimos 7 dias / # de novas internações 7 dias anteriores	1	11%
# óbitos por COVID últimos 7 dias / # de óbitos por COVID 7 dias anteriores	0,8	-26,6%

Fontes: SES/Censo COVID19; Sivep-Gripe; e-SUS VE

**Obs.:** o Plano São Paulo é composto por dois critérios: 1) Capacidade e 2) Evolução. O resultado final é dado pelo menor valor alcançado por um dos dois critérios (arredondamento para baixo).

## Ocupação de Leitos de UTI: histórico

Data	Taxa UTI - rede municipal (%)	Taxa UTI - cidade (%)
28/08/2020	41%	53,4%
29/08/2020	39,6%	53,0%
30/08/2020	44,6%	53,0%
31/08/2020	43,9%	53,2%
01/09/2020	44,3%	53,5%
02/09/2020	43,2%	54,3%
03/09/2020	42,6%	54,6%
<b>Média últimos 7 dias</b>	<b>42,7%</b>	<b>53,5%</b>

Mais informações disponíveis em: <https://www.saopaulo.sp.gov.br/planosp/>