

EDIÇÃO

132

05/08/2020



BOLETIM DIÁRIO COVID-19

**NÚCLEO DE COMUNICAÇÃO DO COMITÊ DE CRISE
PARA ENFRENTAMENTO AO COVID-19**



**CIDADE DE
SÃO PAULO
SAÚDE**

Dados atualizados em 05/08/2020. Horário: 14h00

Casos Confirmados, Suspeitos e Óbitos Confirmados

	SUSPEITOS (MONITORADOS)	CONFIRMADOS		ÓBITOS	
		Casos Confirmados	Variação dia anterior %	Óbitos Confirmados	Variação dia anterior %
Mundo	...	18.609.795	2%	702.164	1%
Brasil	...	2.801.921	2%	95.819	1%
Estado de São Paulo	...	575.589	3%	23.702	1%
Município de São Paulo	352.722	236.178	1%	9.901	1%

Fontes: Mundo e Brasil: Johns Hopkins, 05/08/2020. Estado SP: CVE-SES-SP, 04/08/2020. Município SP: SIVEP Gripe e E-SUS VE, 05/08/2020.

Óbitos acumulados por datas de notificação e ocorrência – (SIM/PMSP)

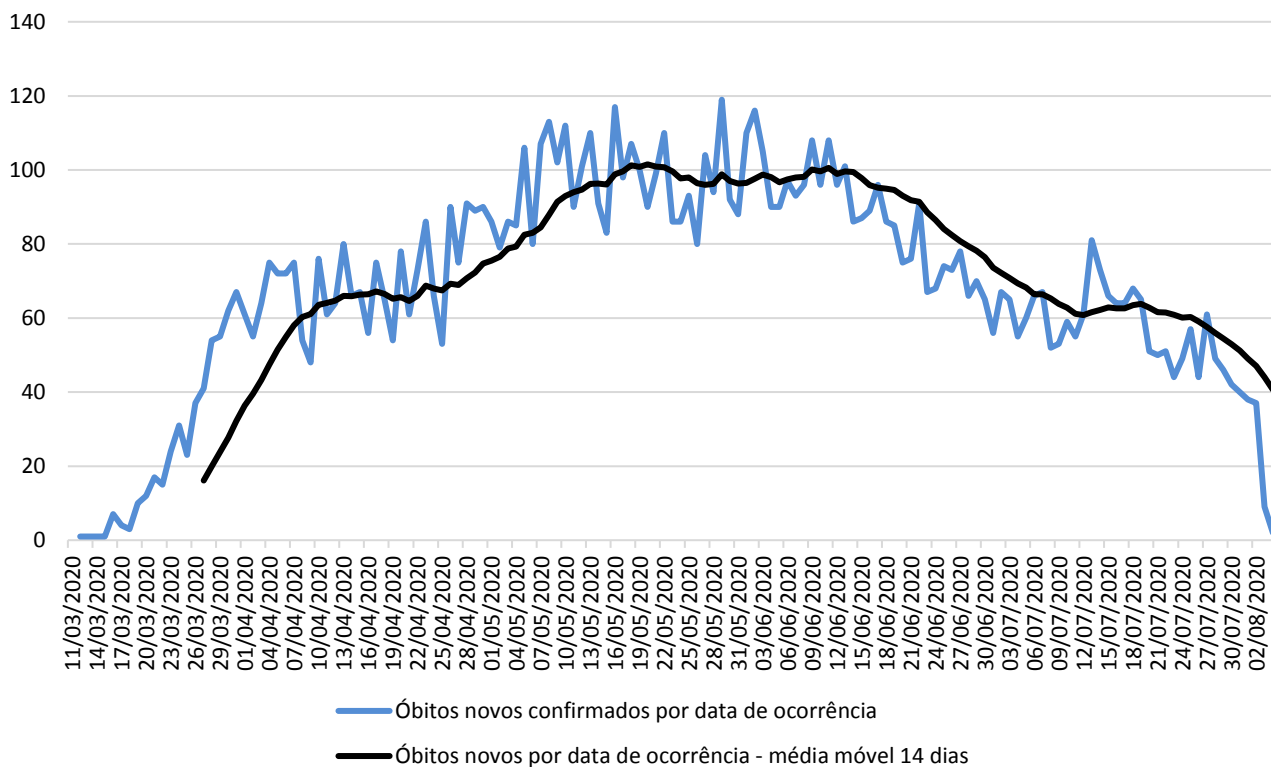
Data	CONFIRMADOS				SUSPEITOS (data do óbito)	TOTAL
	NOTIFICAÇÃO (publicado 1ª vez)	Variação por notificação	OCORRÊNCIA (data do óbito)	Variação por ocorrência		
15/07	8.705	131	9.124	66	5.374	14.498
16/07	8.756	51	9.188	64	5.391	14.579
17/07	8.759	3	9.252	64	5.415	14.667
18/07	9.015	256	9.320	68	5.444	14.764
19/07	9.034	19	9.385	65	5.466	14.851
20/07	9.036	2	9.436	51	5.512	14.948
21/07	9.255	219	9.486	50	5.538	15.024
22/07	9.256	1	9.537	51	5.570	15.107
23/07	9.333	77	9.581	44	5.598	15.179
24/07	9.403	70	9.630	49	5.626	15.256
25/07	9.507	104	9.687	57	5.660	15.347
26/07	9.539	32	9.731	44	5.680	15.411
27/07	9.540	1	9.792	61	5.702	15.494
28/07	9.661	121	9.841	49	5.718	15.559
29/07	9.710	49	9.887	46	5.741	15.628
30/07	9.752	42	9.929	42	5.758	15.687
31/07	9.834	82	9.969	40	5.784	15.753
01/08	9.863	29	10.007	38	5.802	15.809
02/08	9.883	20	10.044	37	5.829	15.873
03/08	9.942	59	10.053	9	5.843	15.896
04/08	10.055	113	10.055	2	5843	15.898

Nota técnica: Represamentos nas notificações, como podem ocorrer aos fins de semana ou feriados, ocasionam aumento de registros em dias posteriores, transmitindo uma falsa impressão de crescimento naquela data (como destacado na tabela acima, por exemplo, nos dias 15/07, 18/07, 21/07, 25/07, 28/07, 31/07 e 04/08).

Segundo técnicos da SMS, registrar os óbitos por sua **data de ocorrência** é o critério mais apropriado para monitorar a evolução da pandemia, planejar a política assistencial e nortear a tomada de decisão dos gestores públicos. Ao atualizar os óbitos por **ocorrência**, em cada novo boletim os dados passados são atualizados no referido **dia de óbito**. A SMS é o único ente que monitora e **divulga regularmente os óbitos tanto pelo sistema SIVEP-Gripe, quanto pelo SIM**.

Dados atualizados em 05/08/2020. Horário: 14h00

Óbitos novos confirmados de residentes, segundo data do óbito. MSP, 11/03 a 04/08

**Atualização semanal**

Fonte: SIM/PRO-AIM/CEInfo/SMS, 05/08/2020.

Nota técnica: para análise de séries históricas, recomenda-se a consulta das informações disponíveis no TABNET.E-SUS VE: <http://tabnet.saude.prefeitura.sp.gov.br/cgi/deftohtm3.exe?secretarias/saude/TABNET/RCOVID19/covid19.def>SIVEP-GRYPE: <http://tabnet.saude.prefeitura.sp.gov.br/cgi/deftohtm3.exe?secretarias/saude/TABNET/RSRAG/srgh.def>SIM (PRO-AIM): http://tabnet.saude.prefeitura.sp.gov.br/cgi/deftohtm3.exe?secretarias/saude/TABNET/SIM_PROV/obitop.def**SMS – Inquérito sorológico municipal SARS-CoV-2**

FASES	Data de Coleta	Prevalência Resultado (%)	Estimativa de pessoas infectadas por SARS-CoV-2
0	21/06	9,5	1.163.942
1	06/07	9,8	1.200.698
2	13/07	11,1	1.359.974



Dados atualizados em 05/08/2020. Horário: 14h

Monitoramento da assistência

Monitoramento do Hospital de Campanha	Anhembi
Internados	90
Internados em Enfermaria	84
Internados em leito de estabilização	6 (8,33%)
Altas	10
Óbitos	0
Transferência para hospitais	6
Pacientes a serem transferidos para o HMCamp	17

*Taxa de ocupação em leitos de estabilização.

Monitoramento da rede hospitalar	Hospitais Municipais	Hospitais contratualizados	Total
Pacientes Atendidos com Quadro Respiratório	944		944
Pacientes Atendidos – Suspeitos COVID-19	474		474
Internados	1.138	143	1.281
Leitos UTI COVID em operação	1.057	132	1.189
Internados em UTI	542	94	636
Internados em Ventilação Mecânica	302	20	322
Taxa de Ocupação de UTI	51%	71%	53%

Monitoramento de altas	Hospitais (rede e contratualizados)	Hospitais de Campanha	Atenção Básica*	TOTAL
Número acumulado de altas	13.457	6199	252.915	272.571
Taxa acumulada de alta	81,0%	99,4%	99,7%	-

* Monitoramento semanal. Atualização: 04/08/2020



Plano São Paulo – Indicadores chave – 24/07/2020

Status – 8ª Atualização (dados de 23/07)

Resultado Final	Fase 3
-----------------	--------

Critério 1 - Capacidade de Resposta do Sistema de Saúde	3
---	---

	Indicador
Taxa de ocupação média de Leitos de UTI COVID (rede municipal) últimos 7 dias (%)	56,9%
Média da taxa de ocupação de Leitos de UTI COVID (cidade) últimos 7 dias (%)	66,1%
Leitos de UTI Covid (cidade) por 100 mil hab.	30,1

Fontes: SES/Censo COVID19; SMS/Relatórios gerenciais.

Critério 2 - Evolução da Epidemia	3
-----------------------------------	---

	Indicador	Var. semana anterior (%)
# novos casos últimos 7 dias / # de novos casos 7 dias anteriores	0,74	-26,0%
# novas internações últimos 7 dias / # de novas internações 7 dias anteriores	0,95	-5,3%
# óbitos por COVID últimos 7 dias / # de óbitos por COVID 7 dias anteriores	0,83	-17,4%

Fontes: SES/Censo COVID19; Sivep-Gripe; e-SUS VE

Obs.: o Plano São Paulo é composto por dois critérios: 1) Capacidade e 2) Evolução. O resultado final é dado pelo menor valor alcançado por um dos dois critérios (arredondamento para baixo).

Ocupação de Leitos de UTI: histórico

Data	Taxa UTI - rede municipal (%)	Taxa UTI - cidade (%)
17/07/2020	57,1%	67,2%
18/07/2020	56,4%	67,0%
19/07/2020	57,6%	67,1%
20/07/2020	56,3%	66,8%
21/07/2020	56,3%	66,4%
22/07/2020	56,9%	66,1%
23/07/2020	57,8%	66,1%
Média últimos 7 dias	56,9%	66,1%

Mais informações disponíveis em: <https://www.saopaulo.sp.gov.br/planosp/>