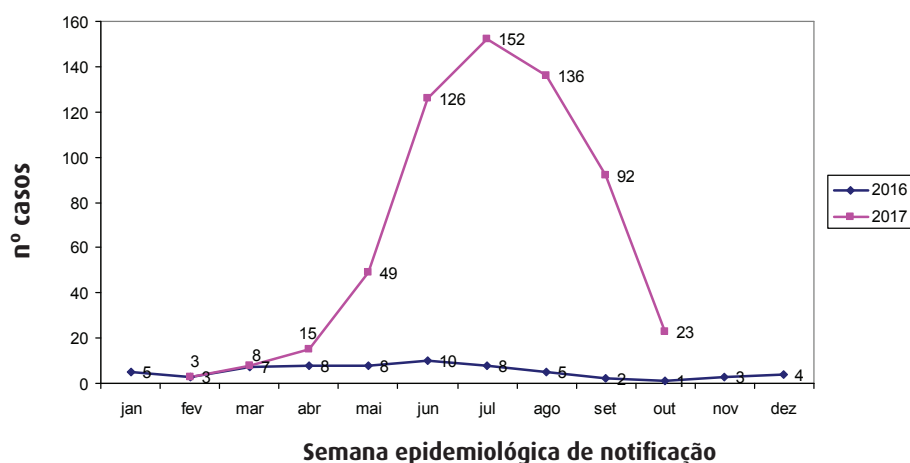


# HEPATITE A



- 604 casos notificados desde 01/01/2017 no SINAN
- 528 (87%) sexo masculino;
- 482 (80%) entre 18 e 39 anos; Média =28 anos; Mediana =30 anos
- 272 casos (45%) com aquisição provável por contato sexual desprotegido (maior parte HSH)
- 61 casos (10%) com aquisição provável por água e/ou alimentos contaminados
- 271 casos (45%) com fonte desconhecida
- 155 hospitalizações 04 casos de hepatite fulminante, sendo 02 óbitos

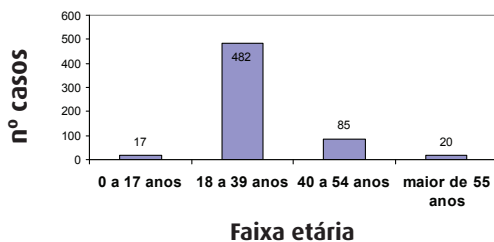
## 1. Hepatite A - Casos confirmados notificados segundo o mês de notificação, Município de São Paulo, 2016 e 2017\*(até 28/10/2017). Em 2016 (n=57); Em 2017 (n=604)



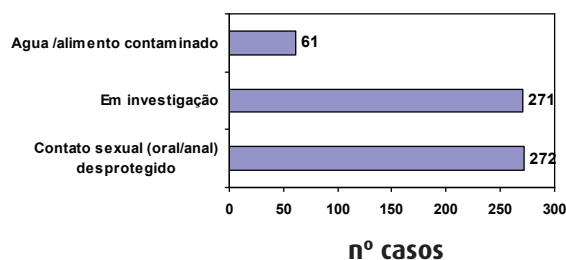
Fonte: SINANNET/COVISA/FormSUS \*DADOS ATÉ 28/10/2017, sujeitos à revisão

## 2. Hepatite A - Casos confirmados notificados segundo a faixa etária e categoria de exposição provável, Município de São Paulo, 2017\*(até 28/10/2017).

### Faixa etária (N=604)

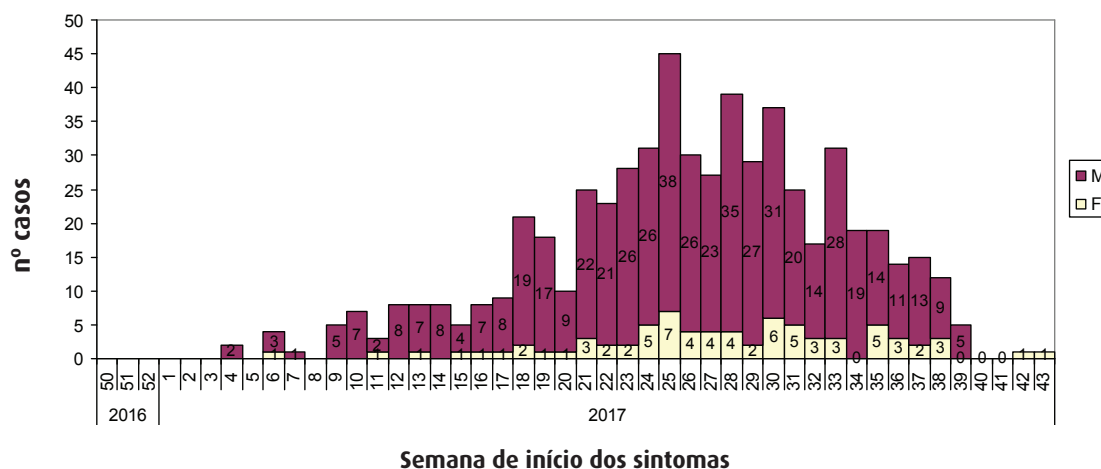


### Categoria de exposição (N=604)



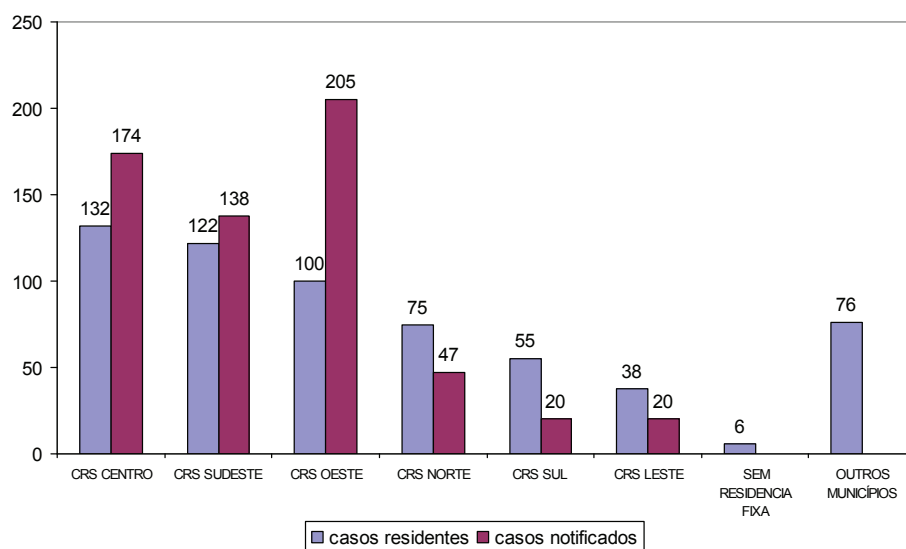
Fonte: SINANNET/COVISA/FormSUS \*DADOS ATÉ 28/10/2017, sujeitos à revisão

### 3. Hepatite A - Casos confirmados notificados segundo sexo biológico e semana de primeiros sintomas, Município de São Paulo, 2017\* (até 28/10/2017)



Fonte: SINANNET/COVISA/FormSUS \*DADOS ATÉ 28/10/2017, sujeitos à revisão

### 4. Hepatite A - Casos confirmados notificados no Município de São Paulo, segundo Coordenadoria Regional de Saúde (CRS) de residência e de notificação, 2017\* (até 28/10/2017). (528 casos são residentes no MSP = 87,4%)



Fonte: SINANNET/COVISA/FormSUS \*DADOS ATÉ 28/10/2017, sujeitos à revisão.

## Medidas recomendadas:

### ■ Notificação e investigação dos casos:

Todos os casos confirmados laboratorialmente devem ser notificados exclusivamente por meio da Ficha SINAN de Hepatites Virais e complementada pelo Questionário FormsUS durante o atendimento ou na investigação pela SUVIS de Residência. Inclusive, o link pode ser enviado para preenchimento pelo próprio paciente. **Não esquecer de informar nas observações da Ficha SINAN as complicações como hepatite fulminante, necessidade de transplante hepático e evolução para óbito.**

Questionário complementar:

[http://formsus.datasus.gov.br/site/formulario.php?id\\_aplicacao=31939](http://formsus.datasus.gov.br/site/formulario.php?id_aplicacao=31939)

**A investigação epidemiológica dos casos está em andamento e a informação será atualizada mensalmente.**

### ■ Medidas de Prevenção:

#### Sexual

Divulgar a informação para evitar a exposição fecal-oral durante a atividade sexual:

- uso de barreiras de látex durante o sexo oral e anal (camisinha adaptada, "dental dam", filme PVC, uso de luvas);
- lavagem de mãos, da região genital e anal antes e depois do sexo.

#### Água e alimentos

Consumir água potável; Lavar as mãos com água e sabão antes de preparar ou comer alimentos; Higienizar os alimentos crus antes do consumo; Evitar o consumo de alimentos produzidos em condições insatisfatórias ou de origem duvidosa.

#### Vacinação

A vacina está recomendada para pessoas vivendo com HIV/ aids, portadores crônicos de VHB e VHC e outras hepatopatias crônicas. Reforçar a vacinação contra Hepatite A em pacientes com critérios já definidos. Reforçar a prática de higiene pessoal e sexual, uma vez que os homens que fazem sexo com homens (HSH) imunocompetentes ainda não estão contemplados na vacinação pelo SUS.

**Os Boletins estão disponíveis no site da COVISA: DTA/Diarreias/Hepatite A**

[http://www.prefeitura.sp.gov.br/cidade/secretarias/saude/vigilancia\\_em\\_saude/index.php?p=240068](http://www.prefeitura.sp.gov.br/cidade/secretarias/saude/vigilancia_em_saude/index.php?p=240068)

#### Outros sites de interesse:

**Centro de Controle de Doenças Europeu-ECDC:**

<https://ecdc.europa.eu/en/news-events/epidemiological-update-hepatitis-outbreak-eueea-mostly-affecting-men-who-have-sex-men>

**Notícias de Surtos de Doenças - OMS:**

<http://www.who.int/csr/don/07-june-2017-hepatitis-a/en/>

**Centro de Controle de Doenças - CDC/Atlanta-EUA-Hepatite A**

<https://www.cdc.gov/hepatitis/hav/havfaq.htm>

**Departamento de Saúde - San Diego/EUA**

[http://www.sandiegocounty.gov/content/sdc/hhsa/programs/phs/community\\_epidemiology/dc/Hepatitis\\_A.html.html](http://www.sandiegocounty.gov/content/sdc/hhsa/programs/phs/community_epidemiology/dc/Hepatitis_A.html.html)

**Departamento de Saúde - Michigan/EUA**

[http://www.michigan.gov/mdhhs/0,5885,7-339-71550\\_2955\\_2976\\_82305\\_82310-447907--,00.html](http://www.michigan.gov/mdhhs/0,5885,7-339-71550_2955_2976_82305_82310-447907--,00.html)

*Notes from the Field: Increase in Reported Hepatitis A Infections Among Men Who Have Sex with Men — New York City, January–August 2017*

<https://www.cdc.gov/mmwr/volumes/66/wr/mm6637a7.htm>

Vigilância de Doenças de Transmissão Alimentar/VEDTA/CCD/COVISA  
CIEVS/CCD/COVISA