

# Boletim COVID-19



CIDADE DE  
SÃO PAULO

04/04/2023

## Casos e óbitos

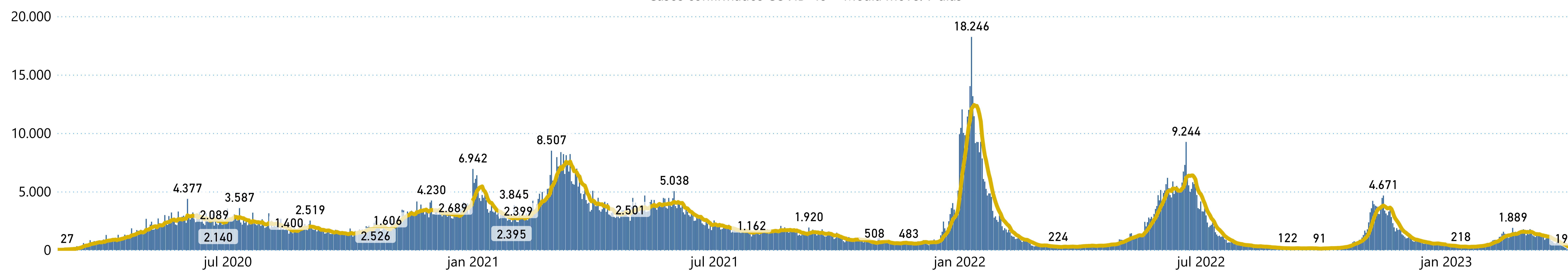
Dados acumulados de toda a pandemia - 2020 a 2022

Casos Confirmados	Óbitos
2.514.747	44.815

Fonte: Município SP: SIVEP Gripe; E-SUS VE, 04/04/2023

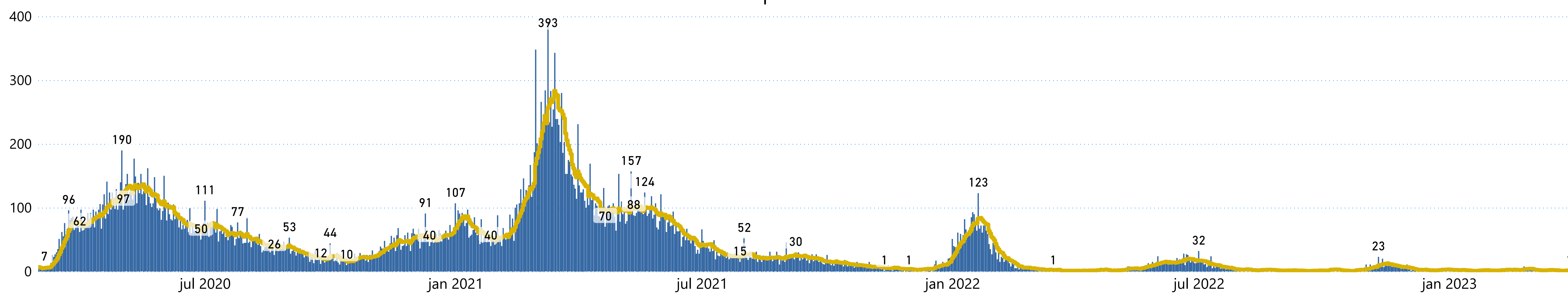
### Casos confirmados para COVID-19 segundo data de início de sintomas. MSP, 04/04/2023

● Casos confirmados COVID-19 ● Média móvel 7 dias



### Óbitos confirmados para COVID-19 segundo data de início de sintomas. MSP, 04/04/2023

● Óbitos confirmados para COVID-19 ● Média Móvel

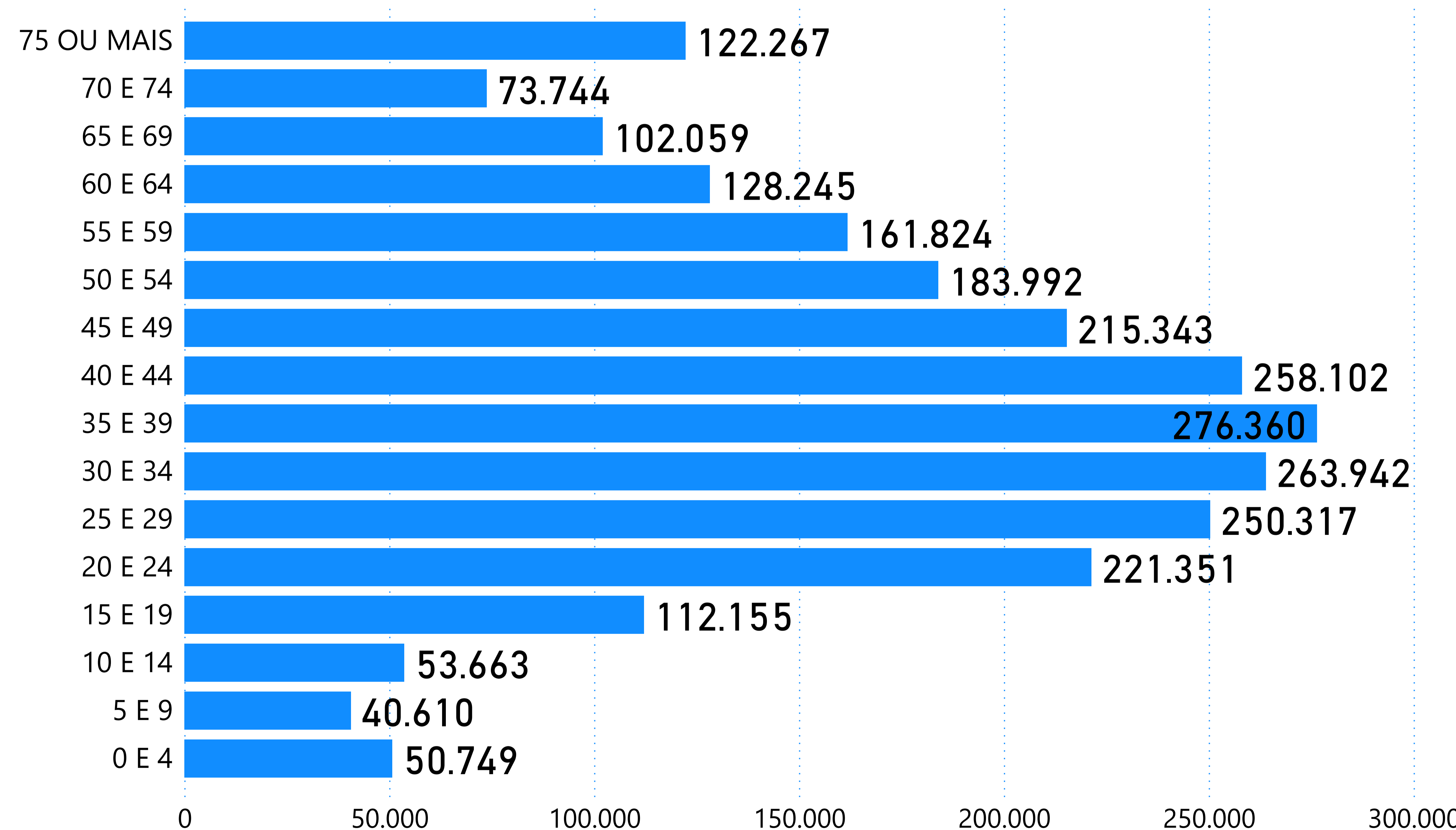


## Monitoramento da Assistência

Monitoramento da Ocupação da Rede Hospitalar Municipal	UTI	ENFERMARIA	TOTAL
Taxa de ocupação (%)	74%	54%	58%
Leitos covid em operação	50	210	260
Internados	37	114	151

Fonte: Boletim SEAH, 04/04/2023

## Casos confirmados para COVID-19 por faixa etária



Fonte: Município SP: SIVEP Gripe; E-SUS VE, 04/04/2023

## VACINÔMETRO

### Total de doses aplicadas

38.596.310

1ª DOSE	2ª DOSE	3ª DOSE	DOSE ÚNICA	1ª DOSE DE REFORÇO	2ª DOSE DE REFORÇO	3ª DOSE DE REFORÇO
12.271.492	11.598.504	5.197	368.452	8.664.514	4.820.105	868.046

Fonte: VacíVida, 04/04/2023



Para mais informações sobre o Painel COVID-19:  
[www.prefeitura.sp.gov.br/painelcovid](http://www.prefeitura.sp.gov.br/painelcovid)



Para mais informações sobre vacinação:  
[www.prefeitura.sp.gov.br/vacinasampa](http://www.prefeitura.sp.gov.br/vacinasampa)



CIDADE DE  
SÃO PAULO  
SAÚDE