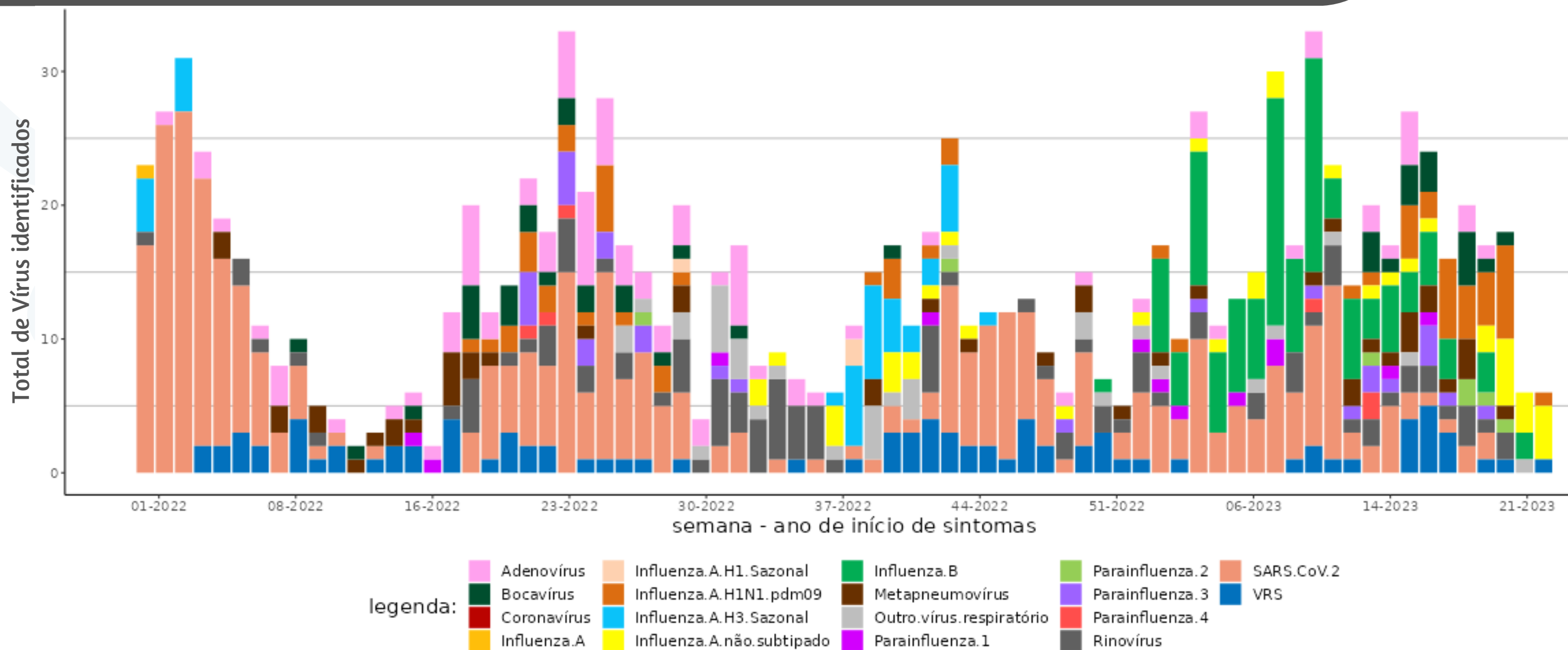


# Boletim Epidemiológico Síndrome Gripal

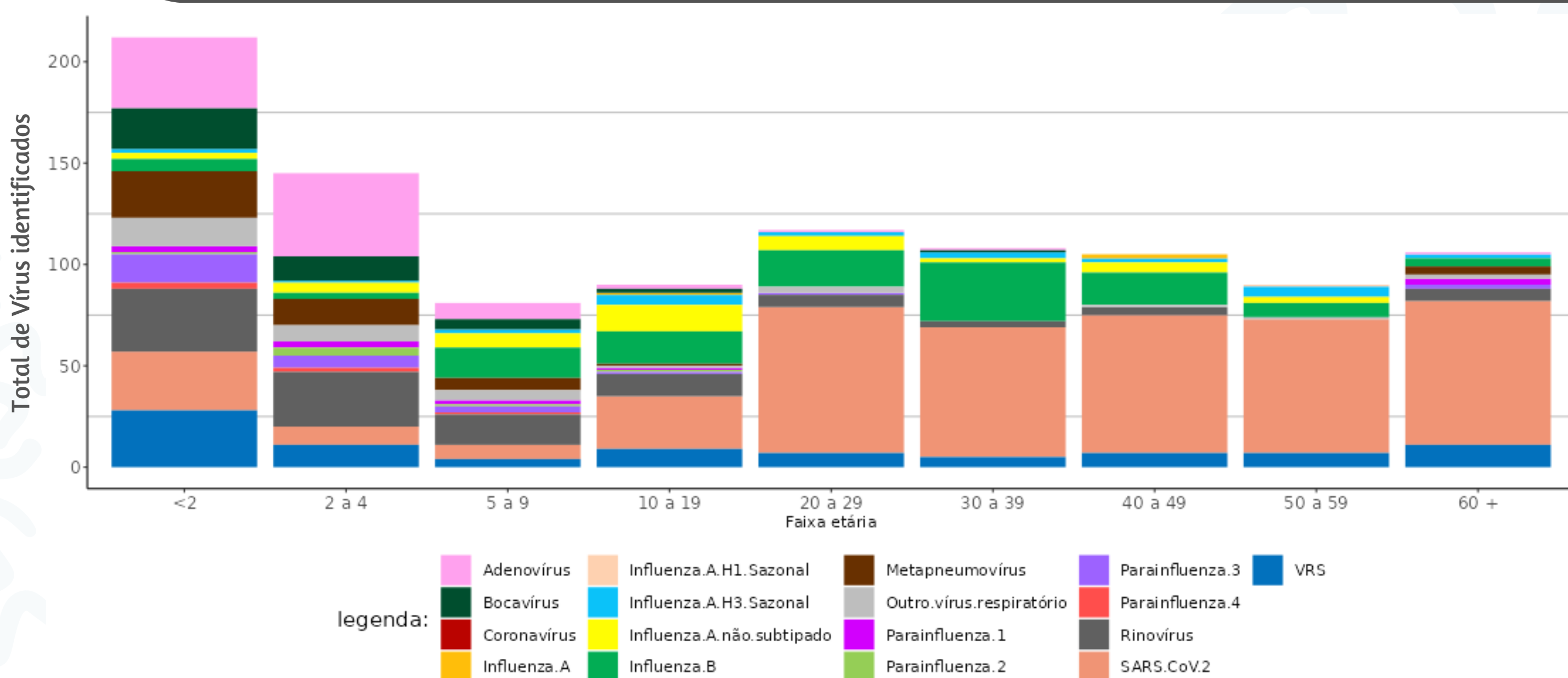
## Monitoramento de Vírus Respiratórios

Figura 1. Distribuição de Vírus Respiratórios identificados nas unidades sentinelas de SG por semana epidemiológica de início de sintomas, MSP, 2022 a 2023\*



Fonte: SIVEP Gripe.  
Dados extraídos em 13/06/2023.

Figura 2. Distribuição de Vírus Respiratórios identificados nas unidades sentinelas de SG entre as semanas epidemiológicas 2022 e 2023, segundo faixa etária, MSP



Fonte: SIVEP Gripe.  
Dados extraídos em 13/06/2023.