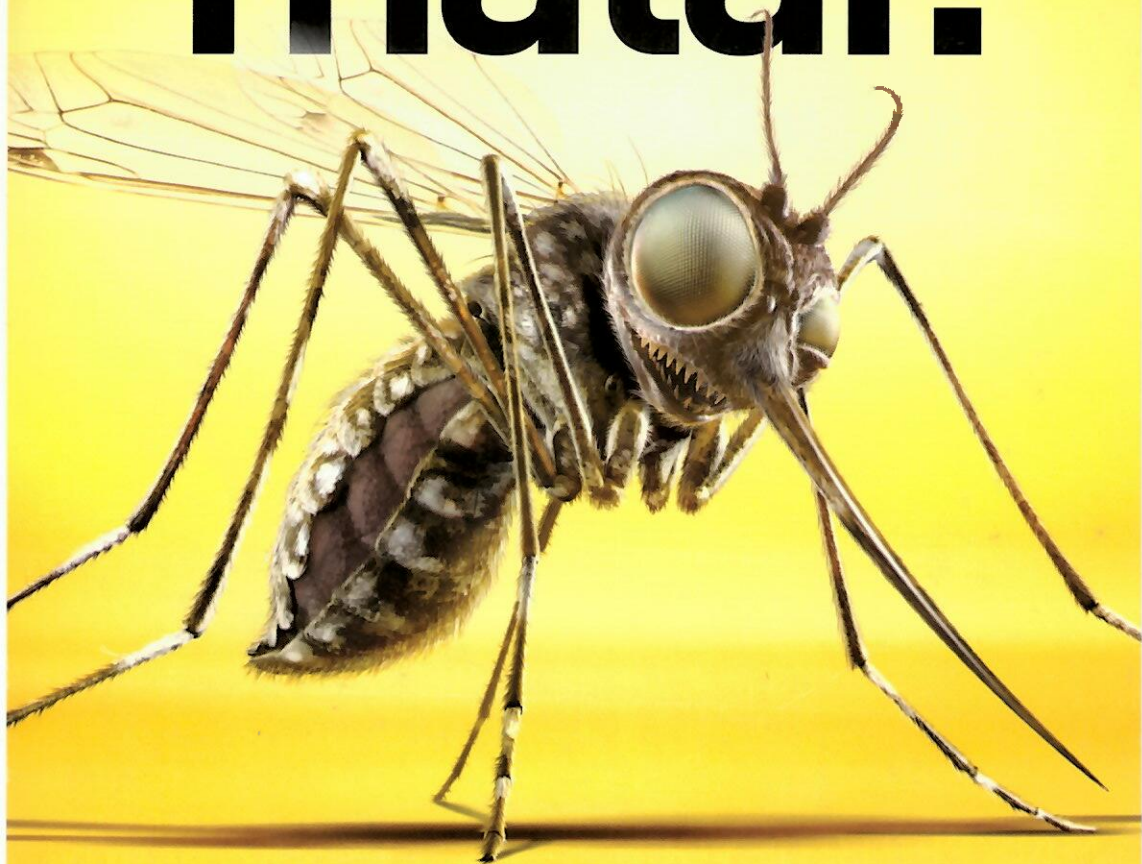


**CUIDADO**  
este mosquito  
pode  
**matar.**



# O MOSQUITO DA DENGUE NÃO PARA. O NOSSO TRABALHO TAMBÉM NÃO.

— Saiba como combater a **dengue, zika e chikungunya.** —



Não deixe água acumulada em pneus, garrafas, calhas e lajes.



Cubra todo recipiente que armazene água.



Limpe os pratinhos dos vasos de plantas.



Receba os Agentes de Saúde da Prefeitura.

Reconheça os sintomas:



Dor de cabeça ou no fundo dos olhos.



Febre alta, náuseas e vômitos.



Manchas vermelhas, dor ou fraqueza no corpo.

Com atitudes simples você protege sua família e os seus vizinhos do mosquito.

Faça parte deste esforço para expulsar a dengue de São Paulo.

**TODO CUIDADO É POUCO. PROCURE UMA UNIDADE DE SAÚDE AO SENTIR QUALQUER UM DESSES SINTOMAS.**

**MAIS PERTO DE VOCÊ**



**PREFEITURA DE  
SÃO PAULO**

[www.prefeitura.sp.gov.br](http://www.prefeitura.sp.gov.br)



**FÈ ATANSYON,  
moustik sa a  
kapab  
touye'w.**



**CRIOULO/PORTUGUÊS**

# MOUSTIK DENG LAN PA SISPANN TRAVAY. E TRAVAY PREVANSYON NOU AN NON PLIS PAP SISPAN.

O MOSQUITO DA DENGUE NÃO PARA. O NOSSO TRABALHO TAMBÉM NÃO.

—Aprann konnen Kòman pou goumen kont **deng, chikungunya ak Zika.**—

Saiba como combater a **dengue, zika e chikungunya.**



**Pa kite dlo fè rezèv nan kawoutchou,  
nan boutèy, nan goutyè ak dal.**

Não deixe água acumulada em  
pneus, garrafas, calhas e lajes.



**Kouvri tout veso ki kapab  
anmagazine dlo.**

Cubra todo recipiente  
que armazene água



**Netwaye po ki genyen plant yo**

Limpe os pratinhos dos  
vasos de plantas



**Resevwa ajan sante meri yo lakay nou**

Receba os Agentes de  
Saúde da Prefeitura

## Rekonèt sentòm yo

Reconheça os sintomas:



**Maltèt oswa je'w  
ap boulew**

Dor de cabeça ou  
no fundo dos olhos.



**Gwo lafyèw, kè plen  
ak vomisman.**

Febre alta, náuseas  
e vômitos



**tach Wouj, doulè oswa  
feblès nan tout kò ou**

Manchas vermelhas,  
dor ou fraqueza no corpo.

Avèk etap senp ou ka pwoteje fanmi ou vwazen ou de moustik la.  
Ede nou fè efò sa a pou nou kapab mete deng deyò nan São Paulo.

Com atitudes simples você protege sua família e os seus vizinhos do mosquito.

Faça parte deste esforço para expulsar a dengue de São Paulo.

**ATANSYON PA KAPON ! ALE CHECHE YON SANT SANTE  
DEPI W TA SANTI NENPÒT NAN SENTÒM SA YO**

TODO CUIDADO É POUÇO. PROCURE UMA UNIDADE DE SAÚDE  
AO SENTIR QUALQUER UM DESSES SINTOMAS

PI PRÈ OU



PREFEITURA DE  
**SÃO PAULO**

[www.prefeitura.sp.gov.br](http://www.prefeitura.sp.gov.br)