

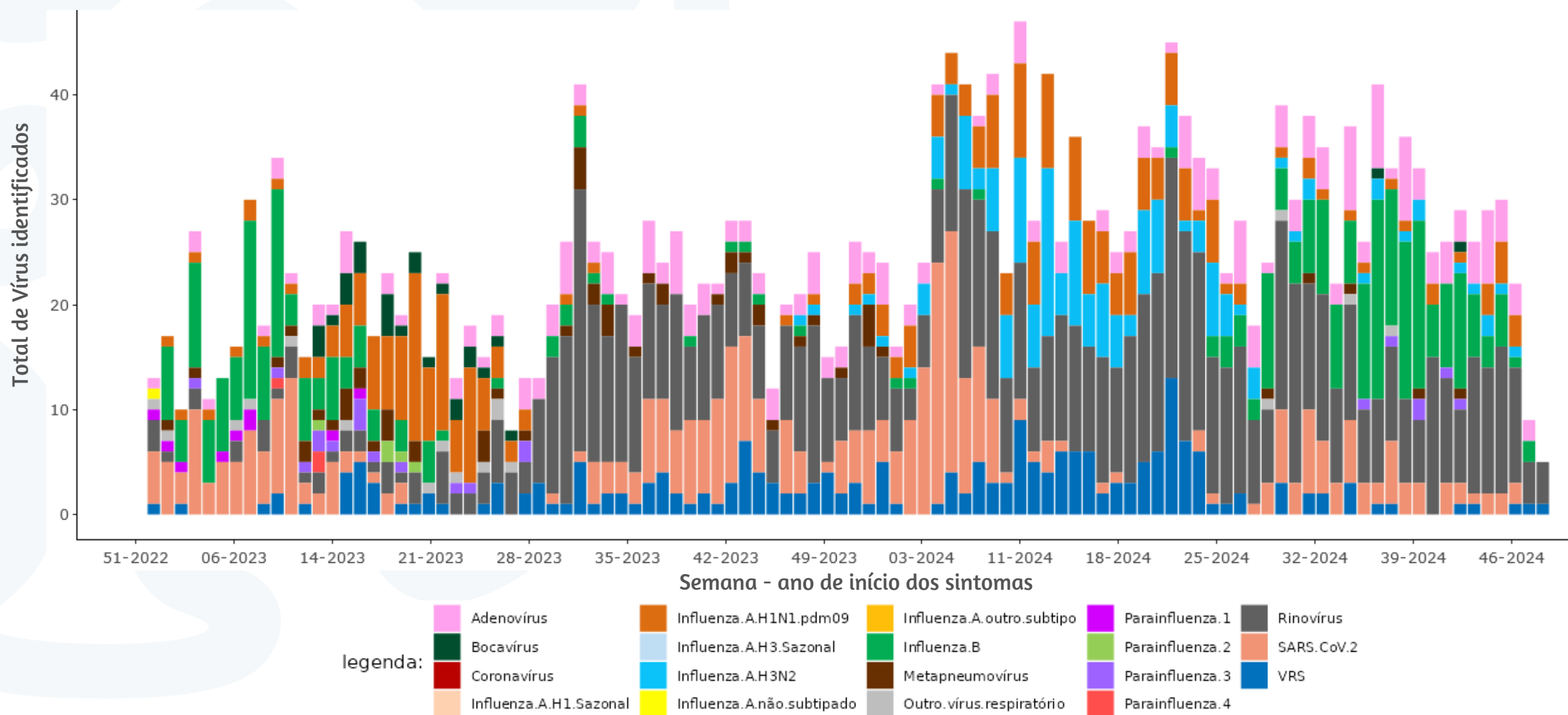
# Boletim Epidemiológico

## Síndrome Gripal

### Monitoramento de Vírus Respiratórios

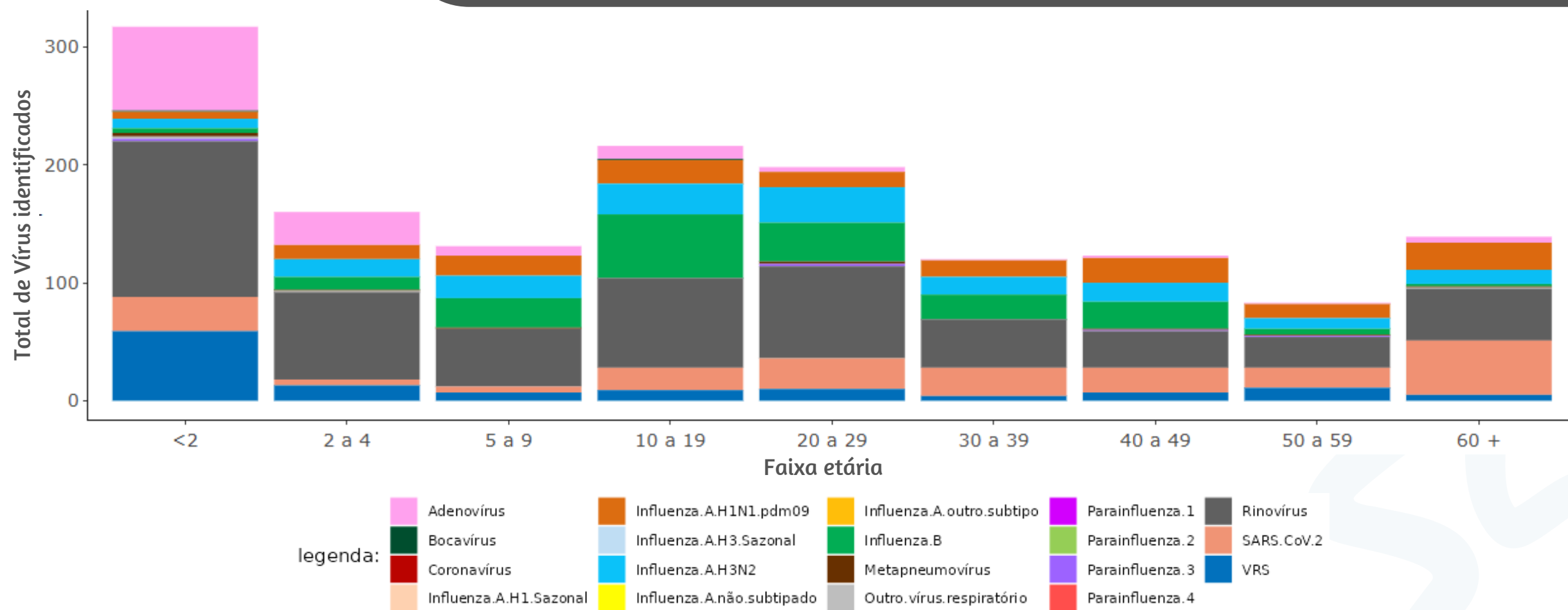
Atualizado em 26/12/2024

Figura 1. Distribuição de Vírus Respiratórios identificados nas unidades sentinelas de SG por semana epidemiológica de início de sintomas, MSP, 2023 a 2024\*



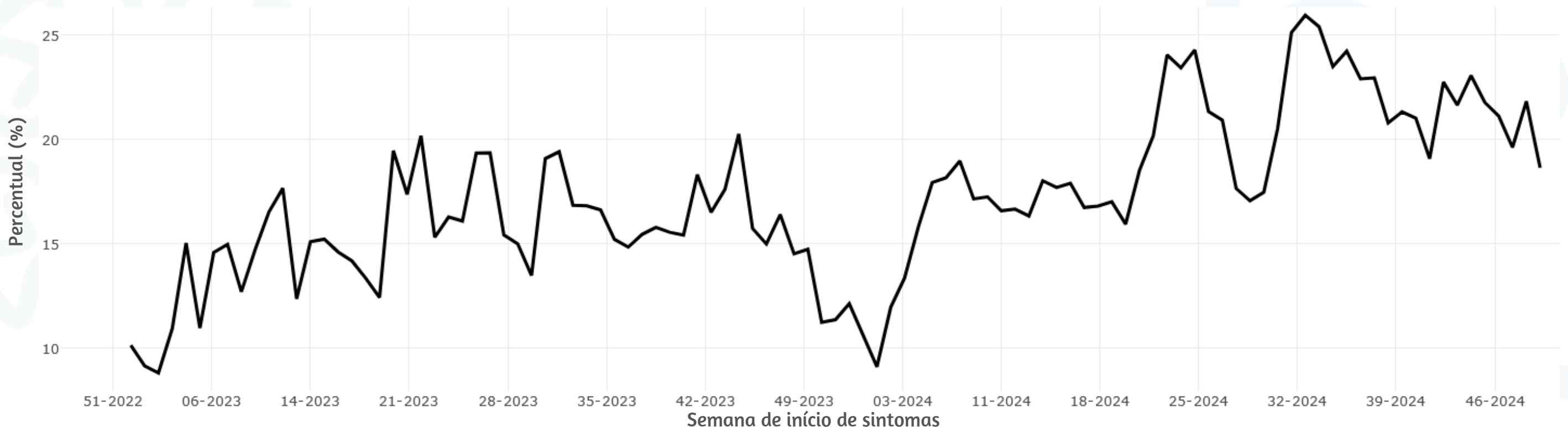
Fonte: SIVEP Gripe. Dados extraídos em 26/12/2024.

Figura 2. Distribuição de Vírus Respiratórios identificados nas unidades sentinelas de SG entre as semanas epidemiológicas 2023 a 2024\*, segundo faixa etária, MSP



Fonte: SIVEP Gripe. Dados extraídos em 26/12/2024.

Figura 3. Percentual de atendimentos por Síndrome Gripal(%) em Unidade Sentinela segundo semana epidemiológica de início de sintomas, MSP, 2023 a 2024



Fonte: SIVEP Gripe. Dados extraídos em 26/12/2024.