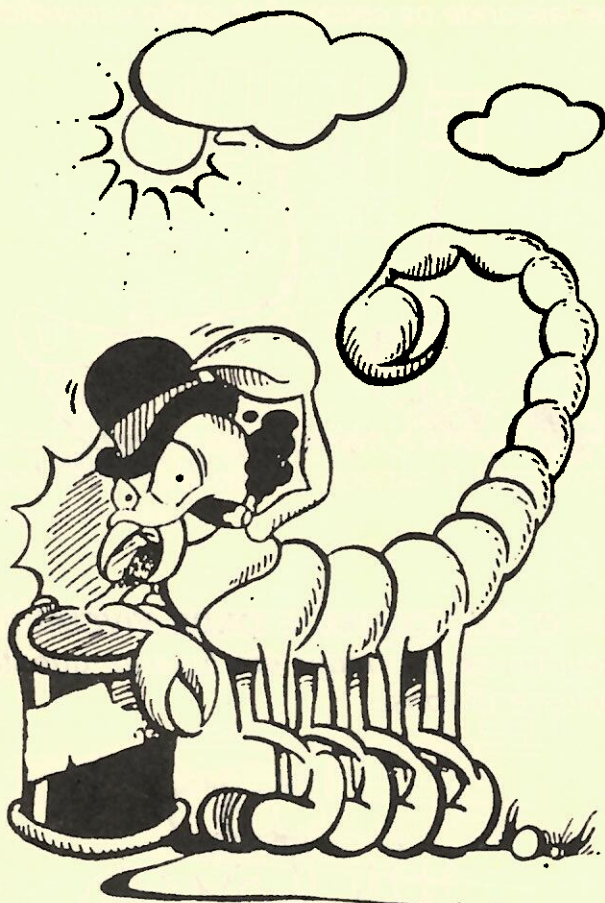


# ESCORPIÃO



25 anos

CCZ

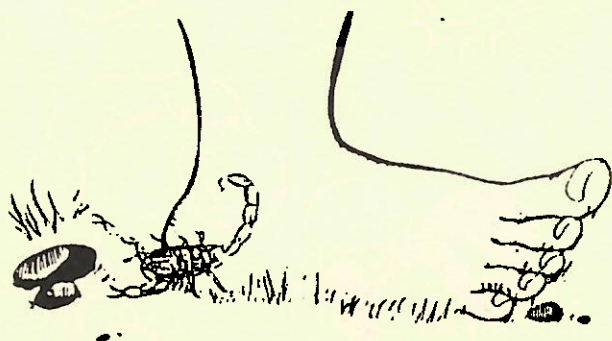
1973

1998

ESSA PICADA  
É DE DOER !

## **ESCORPIÕES - ESSA PICADA É DE DOER**

São animais venenosos mas pouco agressivos. As picadas são quase sempre acidentais e ocorrem geralmente quando as pessoas mexem nos materiais onde os escorpiões estão escondidos.



## **O QUE COMEM E ONDE VIVEM**

Procuram se esconder em lugares quentes, escuros e úmidos.



Alimentam-se de baratas, grilos e gafanhotos. Não sobrevivem sem água.

## **VEJA OS LOCAIS MAIS COMUNS ONDE OS ESCORPIÕES SE ESCONDEM**

- Pilhas de madeira (tábuas, lenha)
- Entulhos, muros de pedra, terrenos baldios, depósitos de garrafas, materiais de construção, depósito de lixo, sótãos, porões, garagens, pilhas de jornais ou papéis, e eventualmente em armários, banheiro ou cozinhas.



## **MEDIDAS DE SEGURANÇA**

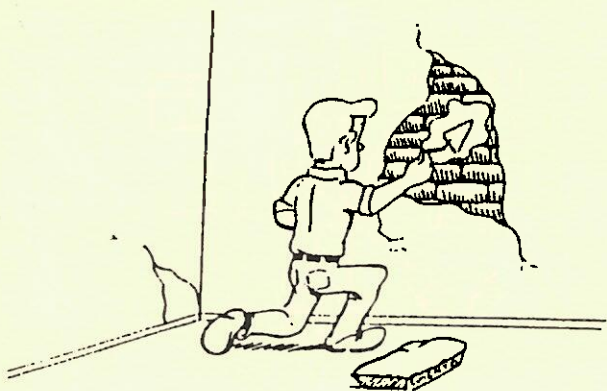
### **ESSA PICADA VOCÊ PODE EVITAR**

Conserve o quintal sempre limpo, bem como despensas, garagens e porões, armazenando objetos de forma a evitar acúmulo de umidade.



**Nunca deixe lixo ou coisas velhas acumuladas em volta da casa.**

*Feche todos os buracos, frestas, vãos e fendas existentes em sua moradia.*



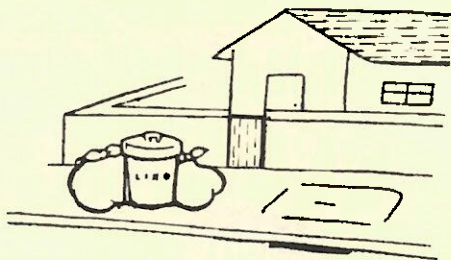
*Procure sacudir roupas, toalhas e calçados antes de usar.*



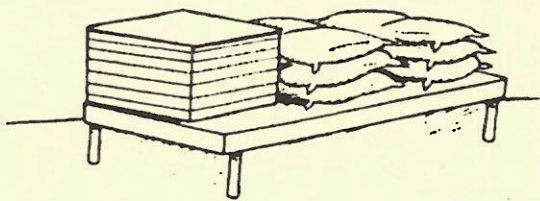
**Limpe cuidadosamente com vassoura de piaçava** pisos, paredes, armários (dentro e fora), móveis, estrados de cama, cortinas, etc



**O lixo deve ser colocado em sacos plásticos bem fechados para coleta, apenas 1 hora antes do lixeiro passar.**



**O material de construção, madeiras e garrafas, devem ser empilhados longe do chão, da parede e do teto, em local bem arejado.**



## **IMPORTANTE:**

*Inspeção todo material que chega, principalmente material de construção.*

**PARA VERIFICAR A PRESENÇA DE ESCORPIÕES**



*Proteja-se usando calçados fechados ou botas de borracha, luvas, camisas com manga comprida e abotoadas. Utilize sempre um instrumento, tipo enxada, vassoura, etc.*

## **IMPORTANTE**

**EM CASO DE ACIDENTE, PROCURE  
SOCORRO MÉDICO IMEDIATO NO  
HOSPITAL VITAL BRASIL DO INSTITUTO  
BUTANTÃ - SÃO PAULO  
FONE: (011) 813-7222**

*Se você ainda tem dúvidas sobre ESCORPIÕES,  
ou para maiores informações procure:*



**PREFEITURA DO MUNICÍPIO DE SÃO PAULO  
SECRETARIA MUNICIPAL DA SAÚDE  
CENTRO DE CONTROLE DE ZOOSE  
RUA SANTA EULÁLIA, 86 - SANTANA - CEP 02031-020  
FONE: 290-9755 - FAX: (011) 299-9823**