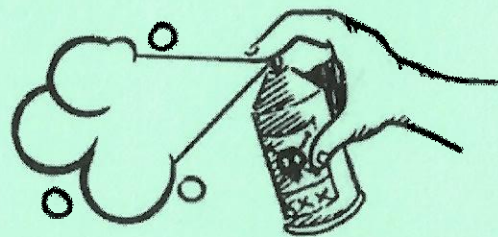


USO DE INSETICIDAS!



CUIDADO!

Todos os inseticidas são tóxicos e perigosos.

Antes de sua utilização, leia e siga cuidadosamente as instruções do fabricante.

IMPORTANTE!

Sem as medidas de prevenção, nenhum inseticida é suficiente para resolver problema. Todos os inseticidas devem ser guardados em local seguro, fora do alcance de crianças e animais domésticos. Só utilize produtos que possuam autorização do Ministério da Saúde (ver no rótulo do registro do DISAD)

LEMBRE-SE

A limpeza e vistoria periódica do ambiente são medidas muito importantes para evitar a infestação de baratas e outros insetos.



Se você ainda tem dúvidas sobre BARATAS, ou para maiores informações, procure



SECRETARIA MUNICIPAL DA
Saúde

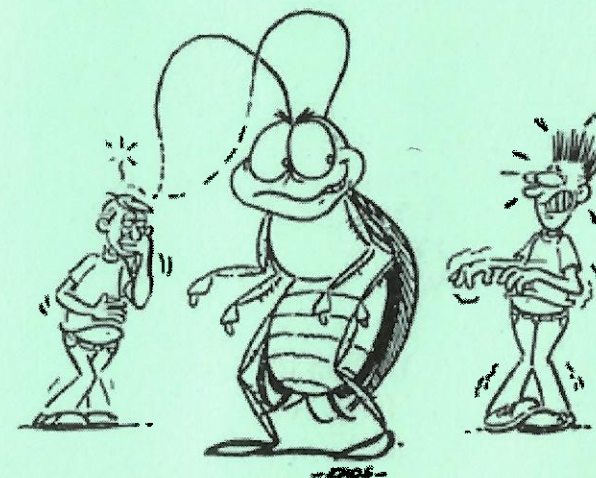
SUS
SISTEMA ÚNICO
DE SAÚDE

PREFEITURA DA CIDADE DE
São Paulo
GOVERNO DA RECONSTRUÇÃO

PREFEITURA DO MUNICÍPIO DE SÃO PAULO
SECRETARIA MUNICIPAL DA SAÚDE
CENTRO DE CONTROLE DE ZOOSES
RUA SANTA EULÁLIA 86 - SANTANA
FONE: 6224-5500
www.sms.pmsp.sp.gov.br
zoonoses@sms.prodam.sp.gov.br

SE A BARATA

PROVOCA



NOJO!

MEDO!

FIQUE SABENDO QUE...

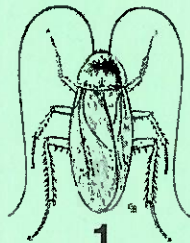
PODEM TRANSMITIR DOENÇAS POIS LEVAM
"MICRÓBIOS" POR ONDE PASSAM. EX.:
PROBLEMAS GASTRO-INTESTINAIS

BARATAS CONHECER PARA PODER CONTROLAR

Em nossa cidade existem duas espécies mais importantes conhecidas por:

1. BARATA DE ESGOTO OU BARATA GRANDE:

Vivem em esgotos, frestas na alvenaria, madeiras, etc. Entram nas nossas casas a procura de alimentos, pelos ralos, encanamentos ou através do vôo



1
TEMPO DE VIDA:
de 2 A 3 anos

2. BARATA ALEMÃ, FRANCESINHA OU BARATINHA:

Vivem em frestas, principalmente dentro de casa, onde encontram alimento facilmente. Entram nas nossas casas através de caixas ou outras embalagens provenientes de locais infestados.

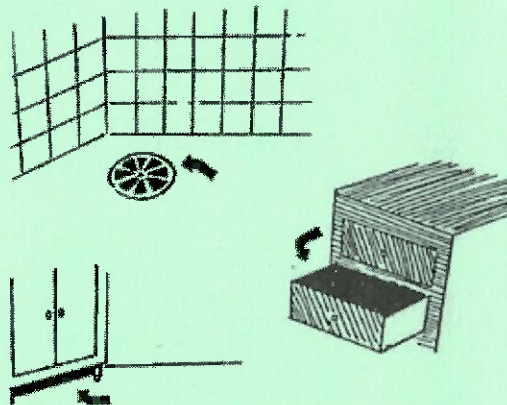


2
TEMPO DE VIDA:
de 100 dias a 1 ano

BARATAS ONDE SE ESCONDEM

As baratas são ativas principalmente à noite e se escondem em locais quentes, escuros e úmidos.

Locais mais comuns:



Sob pias, mesas e outros móveis, ralos, gavetas, vãos, fendas, forros e rachaduras.

ONDE VIVEM, DEIXAM SINAIS COMO:

FEZES: São pequenos grãos escuros

OOTECAS: São pequenas capsulas que contém ovos das baratas



BARATAS É MAIS FÁCIL PREVINIR

VEJA COMO FAZER:

1. Colocar nos ralos um peso como um saco de areia.
2. Colocar o lixo em sacos plásticos bem fechados e pôr para a coleta pouco antes do lixeiro passar.



3. Guardar todos os alimentos em recipientes com tampas. Ex.: vidros e latas.
4. Limpar cuidadosamente e regularmente os locais onde possam acumular poeira ou restos alimentares: fornos, armários, despensas, sob pias, etc...
5. Olhar cuidadosamente qualquer material antes de guardá-los (caixas, pacotes, etc.).
6. Vedar os vãos, fendas e rachaduras do ambiente.
7. Não jogar restos de alimentos nos ralos. Limpar pratos e panelas, colocando os restos de comida no lixo, antes de lavá-los.