

LEMBRE-SE DE:

Colocar o lixo para a coleta pública, em lugares altos e pouco antes do lixeiro passar;



Nos lugares onde o lixeiro não passa, coloque o lixo nas caçambas, não acumule lixo em casa;



Não jogar lixo e entulho em córregos e bueiros;

Conservar caixa d'água, ralos e vasos sanitários tampados, para evitar a entrada do rato.

Para maiores informações procurar
Coordenadoria de Saúde da sua Subprefeitura

ou

Vigilância em Saúde Ambiental
(11) 3350-6660

ou

Centro de Controle de Zoonoses
(11) 6224-5500



SUS
Sistema Único de Saúde
Secretaria Municipal de Saúde
Prefeitura de São Paulo

Vigilância em Saúde
SMS SP

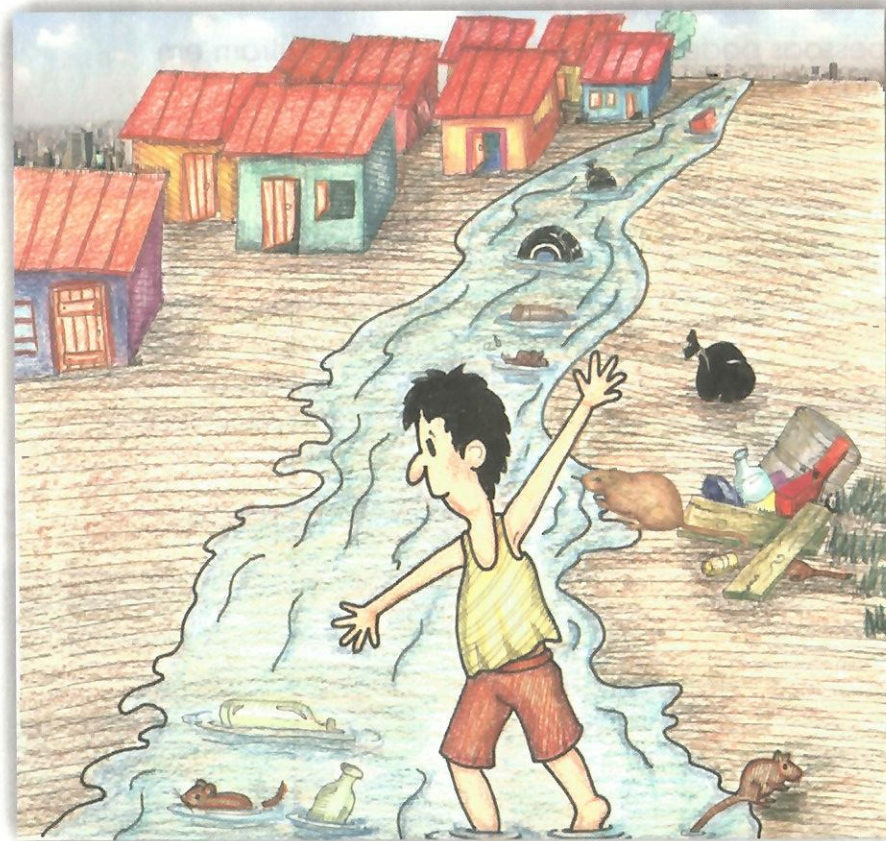
SECRETARIA MUNICIPAL DE
Saúde

PREFEITURA DE
São Paulo
SECRETARIA MUNICIPAL DE SAÚDE

www.prefeitura.sp.gov.br/saude
vsambiental@prefeitura.sp.gov.br
zoonoses@prefeitura.sp.gov.br

folheto, impressão e acabamento: imprensa oficial

LEPTOSPIROSE



**Para Prevenir é Importante
Conhecer e Agir**

LEPTOSPIROSE

É uma doença grave causada pelo contato com a urina do rato que contamina esgotos, córregos e água de enchentes.

COMO SE PEGA

As pessoas podem ficar doentes quando entram em contato com água ou lama contaminada.




Aos primeiros sinais da doença (febre e dores no corpo, em especial na batata da perna) procure uma Unidade de Saúde e informe que teve contato com água ou lama de enchente. Os sintomas aparecem de 1 a 30 dias após a contaminação.


QUANDO O LIXO CRESCE O RATO APARECE:


O lixo jogado nas ruas, calçadas, córregos e rios colabora para a ocorrência das enchentes e serve de alimento aos ratos.



 O tipo mais comum de rato na cidade de São Paulo é a ratazana.


 Vive em buracos cavados na beira dos córregos, terrenos baldios, quintais com mato alto ou entulho e nos esgotos (bueiros).

 Sai à noite à procura de comida, que encontra no lixo das casas, resto de comida do cachorro, sobras de supermercados, padarias, bares, feiras e nas margens dos córregos.


 A quantidade de ratos aumenta rapidamente quando encontra comida e abrigo.

NO CASO DE ENCHENTE




 Evitar o máximo possível qualquer contato com a água ou lama de enchentes. Quanto mais tempo dentro da água maior a chance de pegar leptospirose.

 Impedir que crianças nadem ou brinquem nas águas de enchentes.

 Lavar chão, paredes, objetos caseiros e roupas atingidas pela enchente com água sanitária (hipoclorito de sódio 2,5% - 1 copo(200 ml) para um balde de 20 litros de água), usando proteção como botas e luvas de borracha ou sacos plásticos duplos presos nos braços e pernas.

 Jogar fora os alimentos e remédios que foram molhados.

 Esvaziar a caixa d'água se esta for invadida pela água da enchente. Esfregar as paredes com escova e pano limpo. Colocar 1 litro de água sanitária (hipoclorito de sódio 2,5%) para cada 1000 litros de água. Deixar 2 horas e esvaziar.

PROTEJA-SE