

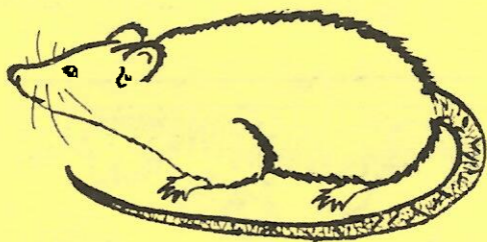
LEPTOSPIROSE

...ATÉ QUANDO



LEPTOSPIROSE

É uma doença causada por uma bactéria existente na urina do rato que contamina esgotos, córregos e água de enchentes.



COMO SE PEGA

As pessoas podem ficar doentes quando entram em contato com água ou lama contaminadas.



SUGA

É PRECISO PREVENIR

- Evitar o máximo possível qualquer contato com a água ou lama de enchentes

- Usar proteção como botas e luvas de borracha ou sacos plásticos duplos presos nas mãos e pés

- Impedir que crianças tenham contato, nadem ou brinquem nas águas de enchentes

NO CASO DE ENCHENTE DEVEMOS:

1. Lavar chão, paredes, objetos caseiros e roupas atingidas pela enchente, com água e sabão. Após a lavagem, utilizar um copo de água sanitária em um balde com vinte litros de água, para desinfetar parede, pisos e utensílios que entraram em contato com a água da enchente.
2. Alimentos e remédios que foram molhados devem ser jogados no lixo.
3. Se a caixa d'água for invadida pela água da enchente, devemos fazer a limpeza e desinfecção.

QUANDO O LIXO CRESCE

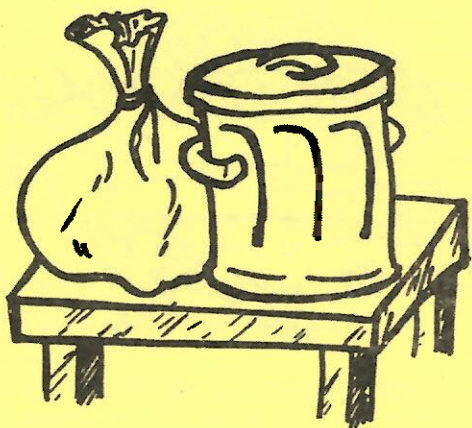
O RATO APARECE

Um dos tipos mais comuns de rato na Cidade de São Paulo é a ratazana que faz toca nas beiras de córregos, terrenos baldios e também vive nos bueiros. Procriam rapidamente e saem a procura de alimentos que encontram no lixo das casas, sobras de supermercados, avícolas, padarias, bares e feiras. Se colocarmos o lixo ensacado para a coleta pública, já estaremos contribuindo para diminuir a população de ratos.



POR ISSO É IMPORTANTE

1. Acondicionar o lixo deixando-o em locais de difícil acesso ao rato e outros animais
2. Colocar o lixo na rua para a coleta pública, pouco antes do lixeiro passar
3. Não jogar lixo e entulho em praças, bueiros e na rua
4. Conservar caixa d'água, ralos e vasos sanitários fechados com tampas pesadas, para evitar a entrada do rato



LEMBRE-SE

**VOCÊ TAMBÉM É
RESPONSÁVEL.**

Para maiores informações, procurar o
Serviço de Saúde mais próximo de sua casa
ou o Centro de Controle de Zoonoses

Não jogue este folheto em via pública




SECRETARIA MUNICIPAL DA
Saúde

SUS
SISTEMA ÚNICO
DE SAÚDE

PREFEITURA DA CIDADE DE
São Paulo
GOVERNO DA RECONSTRUÇÃO

PREFEITURA DO MUNICÍPIO DE SÃO PAULO
SECRETARIA MUNICIPAL DA SAÚDE
CENTRO DE CONTROLE DE ZOOSES
RUA SANTA EULÁLIA 86 - SANTANA
FONE: 6224-5500
www.sms.pm.sp.gov.br
zoonoses@sms.prodam.sp.gov.br