

COMO SE PEGA LEPTOSPIROSE?



■ RATOS

■ ÁGUA
CONTAMINADA



■ PESSOA

INFORMAÇÕES:

Centro de Controle de Doença
Tel. 3885-8400

Centro de Controle de Zoonoses
Tel. 6224-5500

PREFEITURA DA CIDADE DE

São Paulo



GOVERNO DA RECONSTRUÇÃO

LEPTOSPIROSE

NOME FEIO DE UMA DOENÇA MAIS FEIA AINDA.



OS RATOS ESTÃO
VOLTANDO DE UMA
FESTA NO LIXO.

♪ LARARI
LA RARA ♪

QUEM JOGAR
MAIS LONGE É O
CAMPEÃO!

O QUE OS
RATOS NÃO
SABEM É QUE
A SUA URINA
VAI CAUSAR
UMA DOENÇA
MUITO
GRAVE...

A LEPTOSPIROSE!!

NOSSO
XIXIZINHO
CAUSA UMA
DOENÇA?

ISSO MESMO! E AGORA
ESSA DOENÇA VAI SE
ESPALHAR PELOS ESGOTOS,
CORREGOS E ÁGUA
DE ENCHENTE.

CARAMBA!

EI, RAPAZES!!
VAMOS TIRAR ÁGUA
DO JOELHO!

AAHHH

É ASSIM
QUE SE PEGA
LEPTOSPIROSE!



EU FIQUEI
BRINCANDO NA
ÁGUA DA
ENCHENTE!

TÔ
MEIO
MAUS!



ISSO! E DÓI
BASTANTE A
BATATA
DA PERNA!



RÁPIDO! VAMOS
PARA UMA UNIDADE
DE SAÚDE!



BOA! É ASSIM
QUE SE FAZ!
PEGUE A DOENÇA
NO COMEÇO!

MAS O MELHOR
É EVITAR A
LEPTOSPIROSE.

SAINDOOO



CABRUM

LA' VEM
OUTRO
AGUACEIRO!



É EM TEMPO DE ENCHENTE
QUE A DOENÇA SE ESPALHA.

JÁ TENHO
MUITA PREOCUPAÇÃO
PRA PENSAR NISSO!



MAIS
UM MOTIVO
PRA NÃO
FICAR
DOENTE!

FAZ
SENTIDO.



ENTÃO EVITE
AO MÁXIMO O
CONTATO COM
ÁGUA OU LAMA
DAS ENCHENTES.

NÃO BANQUE O
AFOBADO! ESPERE A
ÁGUA BAIXAR!



VAMOS
NADAR!!

EU,
HEIN?

PARECE
BOBO!



CA
BRUM





PAROU DE
CHOVER! E'
HORA DOS ADULTOS
LIMPAREM TUDO!

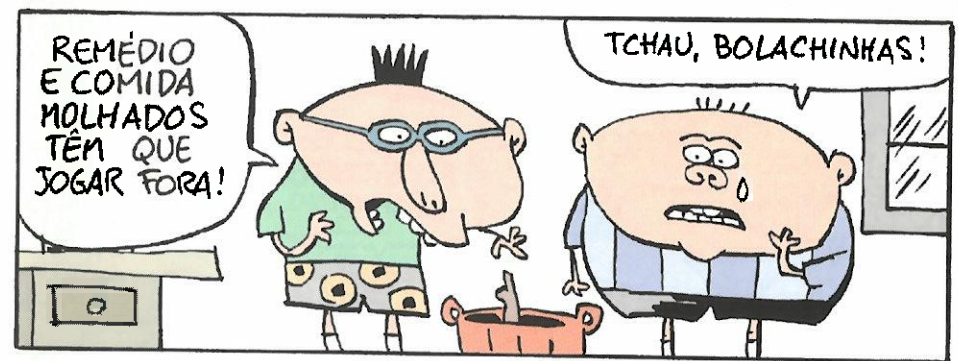
CHÃO,
MÓVEIS,
ROUPAS.
USANDO ESSA
MISTURA:



1
COPO DE
ÁGUA
SANITÁRIA

1
BALDE
DE 20 L
DE
ÁGUA

SABÃO



REMÉDIO
E COMIDA
MOLHADOS
TÊM QUE
JOGAR FORA!

TCHAU, BOLACHINKAS!



E SE ENTROU ÁGUA
DE ENCHENTE NA
CAIXA D'ÁGUA, O
JEITO É LIMPAR.

PRIMEIRO
ESVAZIO E
LIMPO A
CAIXA.



PARA
LIMPAR, EU
USO ESCOVA
OU UM PANO
LIMPO!



ENTÃO,
EU ENCHO COM
1 LITRO DE CÂNDIDA
PARA CADA MIL LITROS
DE ÁGUA, ESPERO
2 HORAS E
ESVAZIO!



SEMPRE PROTEGENDO OS
BRAÇOS E AS PERNAS COM
BOTAS, LUVAS OU SACOS
DUPLOS DE PLÁSTICO!

EI!!
VOCÊ PARECE
UM SUPER-
HERÓI!



CERTO!
ESTA TUDO
RESOLVIDO.

TOMANDO
ESSES CUIDADOS
NINGUÉM PEGA
LEPTOSPIROSE!

CASO
ENCERRADO!
TCHAU!

EPA! CALMA AI.
ESPERTINHOS!



É IMPORTANTE COMBATER
A CAUSA
DA DOENÇA!

CAUSA
DA
DOENÇA?

DE
QUEM
ESTÃO
FALANDO?



DOS RATOS,
É CLARO!

XIIII!
SOBROU
PRA NÓS!



OS RATOS VIVEM
NOS BURACOS NA
BEIRA DE CÔRREGOS,
NOS ESGOTOS E EM
TERRENOS BALDIOS.

QUANTO
MAIS LIXO,
MELHOR!

NHAM, NHAM...
NO LIXO A
GENTE ACHA
COMIDA!



É NO ENTULHO E NO
MATO ALTO QUE OS RATOS
SE ESCONDEM!

BELEZA!



ESSE É
O PARAÍSO PARA
TER UM MONTE
DE FILHOTES!

MAS É POSSÍVEL
ESTRAGAR A
FESTA DOS RATOS!

SEGUINDO ESSAS DICAS:

DICA Nº 1:
NÃO JOGUE LIXO
E ENTULHO NOS
CÓRREGOS, BUEIROS
OU NOS TERRENDOS
BALDIOS!

RATOS
ADORAM
LIXO!

DICA Nº 2: COLOQUE
O LIXO EM LUGARES
ALTOS E FECHADOS.

NÃO
ALCANÇO!

ALÉM DISSO,
O LIXO NÃO DEIXA A
ÁGUA IR EMBORA PELOS
BUEIROS E CÓRREGOS,
PIORANDO AS ENCHENTES!

DICA Nº 3:
SÓ PONHA O
LIXO NA RUA
POUCO ANTES
DO LIXEIRO
PASSAR.

DROGA!
ELE CHEGOU
PRIMEIRO!



E DICA Nº 4:
CAIXA D'ÁGUA,
RALOS E PRIVADAS
TAMPADOS!!

É ISSO! AGORA JÁ
SABEMOS COMO EVITAR
ESSA DOENÇA PERIGOSA
COM NOME ENROLADO.

É SÓ
TER CUIDADO
COM ÁGUA
CONTAMINADA...

...E
COMBATER
OS RATOS!

FUI!

Jornal

Leptospirose

O que é?

É uma doença grave causada pela bactéria *Leptospira*. O rato é o principal transmissor. Ele elimina a bactéria através de sua urina, contaminando córregos, esgotos, bueiros. Em períodos de chuvas fortes, a água das enchentes é uma das principais fontes de contaminação.



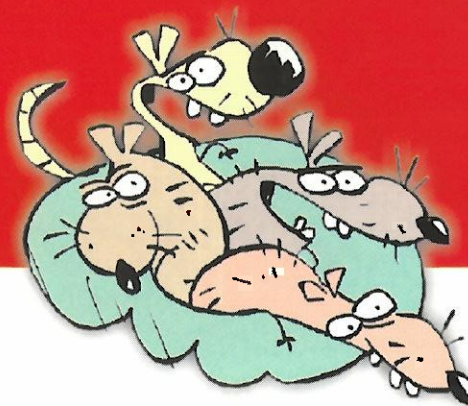
Quais são os sintomas?

A Leptospirose pode ser facilmente confundida com outras doenças, como a gripe. Após o contato com a água contaminada, os sinais aparecem em média de 07 a 15 dias. Os principais sintomas são febre, dor de cabeça, fraqueza, dores no corpo (em especial, na batata da perna) e calafrios. O diagnóstico deve ser feito em uma unidade de saúde. Informe ao médico se você teve contato com água ou lama de enchente.



Como se pega?

As pessoas podem ficar doentes ao entrar em contato com água ou lama contaminada com a urina do rato. A doença não é transmitida de uma pessoa para outra.



Como se prevenir?

- Evite, ao máximo possível, qualquer contato com água ou lama de enchentes;
- Impeça as crianças de nadar ou brincar nas águas de enchentes ou córregos;
- Pessoas que trabalham na limpeza de lamas, detritos e desentupimentos de esgotos devem usar botas e luvas de borracha ou sacos plásticos duplos, protegendo os pés e mãos e outras partes do corpo de forma a não permitir o contato da pele com a água ou lama contaminadas;
- Jogue fora todo alimento que teve contato com água da enchente;
- Lave chão, paredes, objetos caseiros e roupas atingidas pela enchente com sabão e água sanitária (um copo de água sanitária para um balde de 20 litros);
- Se a caixa d'água for invadida pela água da enchente, proceda da seguinte maneira: feche o registro no cavalete ou amarre a bóia, esvazie o reservatório, esfregue as paredes com escova e pano limpo, coloque um litro de água sanitária para cada 1.000 litros de água, deixe duas horas e esvazie, abrindo todos os pontos de utilização da água para que seja efetuada a desinfecção da tubulação. Depois disso, encha a caixa novamente;
- Mantenha a caixa d'água bem fechada, ralos e vasos sanitários tampados e vede frestas sob as portas para evitar o acesso de ratos e outros animais;
- Elimine entulho, materiais de construção ou objetos em desuso que possam servir de abrigo aos ratos;
- Armazene o lixo em recipientes bem fechados, pois o lixo é a principal fonte de alimento para os ratos;
- Coloque o lixo na rua para a coleta pública pouco antes do lixeiro passar;
- Não deixe restos de comida de animais domésticos, principalmente à noite. O rato também pode transmitir a leptospirose para seu animal de estimação;
- Não jogue lixo e entulho em córregos, bueiros ou ruas.

Participe dos mutirões de limpeza do seu bairro e colabore com a saúde de São Paulo.