

# LEMBRE-SE



Na rua, coloque o lixo em sacos plásticos com a boca amarrada e em lugares altos, para a coleta pública. Faça isso um pouco antes do lixeiro passar.

Nos lugares onde o lixeiro não passa, coloque o lixo nas caçambas.

Não acumule lixo em casa;

Conserve caixa d'água, ralos e vasos sanitários tampados, para evitar a entrada do rato.



Não jogue lixo nem entulhos em córregos e bueiros.



Para maiores informações procure:  
**Vigilância em Saúde Ambiental**

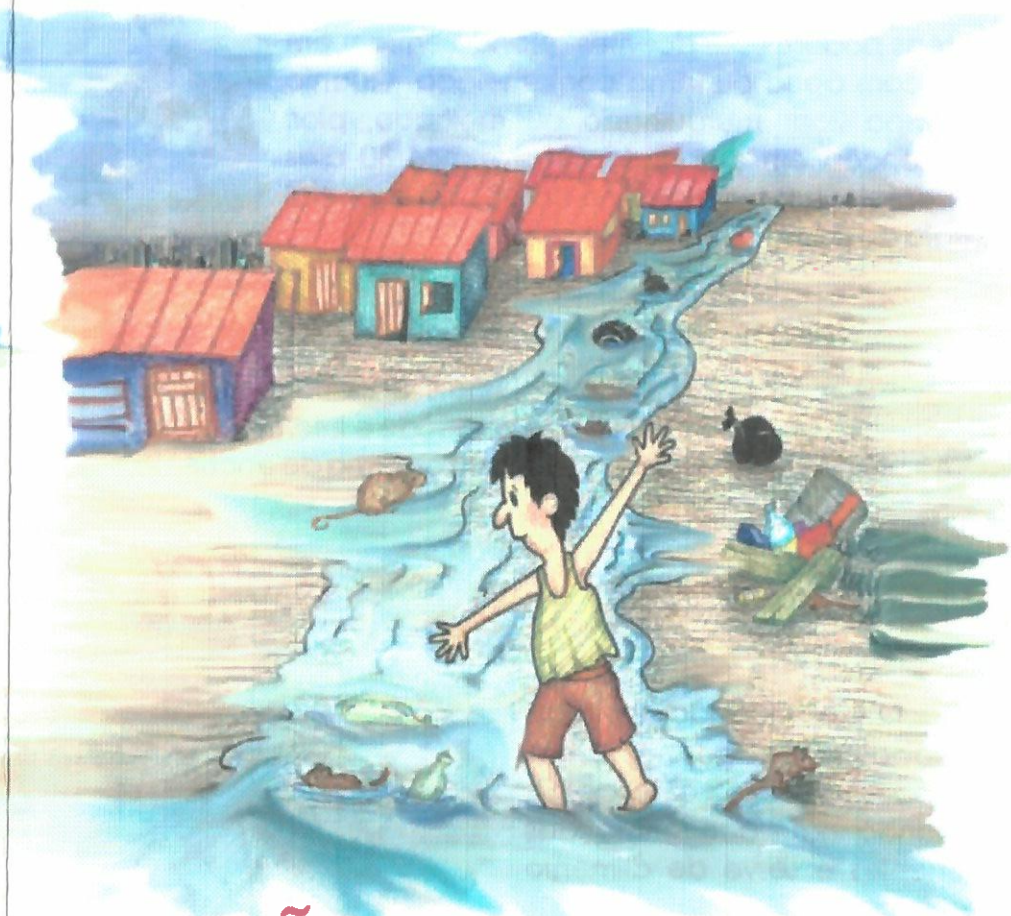
(11) 3350-6660  
ou

**Centro de Controle de Zoonoses**  
(11) 6224-5500

ou  
**Coordenadoria de Saúde da sua Subprefeitura**

[www.prefeitura.sp.gov.br/saude](http://www.prefeitura.sp.gov.br/saude)

# LEPTOSPIROSE



## NÃO MERGULHE NESSA!!!



Não jogue este folheto em via pública

Comunicação e Educação para a Vigilância em Saúde - arte: Milton Sclae / Milton Brandi

**SUS**  
Sistema Único de Saúde  
Secretaria Municipal da Saúde  
Prefeitura de São Paulo

Vigilância em Saúde  
SMS SP

SECRETARIA MUNICIPAL DA  
Saúde

PREFEITURA DE  
**São Paulo**

# LEPTOSPIROSE

É uma doença grave causada pelo contato com a urina do rato que contamina esgotos, córregos e água de enchentes.

## COMO SE PEGA

As pessoas podem ficar doentes quando entram em contato com água ou lama contaminada. Quanto mais tempo ficar mergulhado ou molhado, pior. Preste atenção em sintomas nos próximos 30 dias desse contato: febre e dores no corpo, em especial na batata da perna.



Aos primeiros sinais da doença procure uma Unidade de Saúde e informe que teve contato com água ou lama de enchente.



QUANDO O  CRESCE O  APARECE

☹ O lixo jogado nas ruas, calçadas, córregos e rios entope bueiros e esgotos, ajudando na ocorrência das enchentes e serve de alimento aos ratos.



☹ O tipo mais comum de rato na cidade de São Paulo é a ratazana. Vive em buracos cavados na beira dos córregos, terrenos baldios, quintais com mato alto ou entulho e nos esgotos (bueiros).

☹ Sai à noite à procura de comida, que encontra no lixo das casas, resto de comida do cachorro, sobras de supermercados, padarias, bares, feiras e nas margens dos córregos.

☹ A quantidade de ratos aumenta rapidamente quando encontra comida e abrigo.

## NO CASO DE ENCHENTE

😊 Evite o máximo possível qualquer contato com a água ou lama de enchentes. Quanto mais tempo dentro da água, maior a chance de pegar Leptospirose.

😊 Não deixe que crianças nadem ou brinquem nas águas de enchentes.

😊 Lave chão, paredes, objetos caseiros e roupas atingidas pela enchente, com água sanitária (hipoclorito de sódio 2,5% - 1 copo (200 ml) para um balde de 20 litros de água), usando proteção como botas e luvas de borracha ou sacos plásticos duplos presos nos braços e pernas.

😊 Jogue fora os alimentos e remédios que foram molhados.

😊 Esvazie a caixa d'água se esta for invadida pela água da enchente. Esfregue as paredes com escova e pano limpo. Coloque 1 litro de água sanitária (hipoclorito de sódio 2,5%) para cada 1000 litros de água. Deixe 2 horas e esvazie.

## PROTEJA-SE