

POR ISSO É IMPORTANTE

1. Acondicionar o lixo deixando-o em local de difícil acesso ao rato e outros animais.
2. Colocar o lixo na rua para a coleta pública, pouco antes do coletor passar.
3. Não jogar lixo e entulho em ruas, praças, bueiros, terrenos baldios e córregos.
4. Conservar caixa d'água, ralos e vasos sanitários fechados com tampas pesadas, para evitar a entrada do rato.



AARZ/B/CCZ/Vera Rita

LEMBRE-SE:

VOCÊ TAMBÉM

É

RESPONSÁVEL

MAIS INFORMAÇÕES:

PROCURAR O SERVIÇO DE SAÚDE
MAIS PRÓXIMO DE SUA CASA

Prefeitura do Município de São Paulo
Secretaria Municipal da Saúde
Centro de Controle de Zoonoses
Rua Santa Eulália, 86 - Santana
Tel: 6224-5500

www.prefeitura.sp.gov.br/zoonoses
zoonoses@prefeitura.sp.gov.br



VIGILÂNCIA
EM SAÚDE
AMBIENTAL

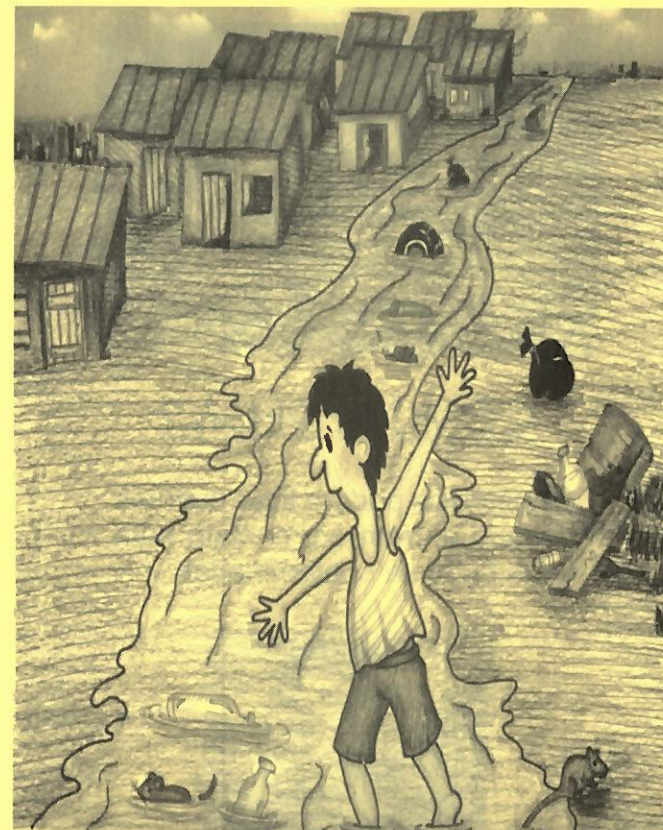
VIGILÂNCIA
EM SAÚDE



SUS
Sistema Único de Saúde



LEPTOSPIROSE



É PRECISO SABER ...

O QUE É ?

É uma doença causada por uma bactéria existente na urina do rato que contamina esgoto, e águas de enchente.



COMO SE PEGA ?

As pessoas podem ficar doentes quando entram em contato com água ou lama contaminadas.



É PRECISO PREVENIR

- Evitar ao máximo possível qualquer contato com a água ou lama de enchentes.

- Usar proteção como botas e luvas de borracha ou sacos plásticos duplos presos nas mãos e pés.

- Impedir que crianças tenham contato, nadem ou brinquem nas águas de enchente.

NO CASO DE ENCHENTE DEVEMOS:

1- Lavar chão, paredes, objetos caseiros e roupas atingidas pela enchente, com água sanitária (hipoclorito de sódio a 2,5%, 1copo para um balde com 20 litros de água limpa), usando proteção nas mãos e pés.

2- Alimentos e remédios que foram molhados devem ser jogados no lixo.

3- Se a caixa d'água for invadida pela água da enchente, devemos fazer a limpeza e desinfecção.



Quando o lixo cresce o rato aparece

Um dos tipos mais comuns de rato na Cidade de São Paulo é a ratazana que faz toca nas beiras de córregos, terrenos baldios e também vive nos bueiros. Procriam rapidamente e saem a procura de alimentos que encontram no lixo das casas, sobras de avícolas, bares, supermercados, padarias e feiras. Ao colocarmos o lixo ensacado para a coleta pública, já estaremos contribuindo para diminuir a população de ratos.

